

ELEMENTY WYPOSAŻENIA - PARTER:

(F1) - FOTEL BIUROWY OBRÓTY - 2 SZT.

(K1) - KRZESŁO KONFERENCYJNE - 42 SZT.

- BUREAU 140x60 CM - 2 SZT.

B1

K9 - KONTENER JEZDNY POD BUREAU - 2 SZT.

R9

B1 - SZAFKA UBRANIOWA 60x43x183 CM - 1 SZT.

S2

S2 - SZAFKA AKTOWA 120x43x113 CM - 2 SZT.

S3

S3 - SZAFKA AKTOWA 120x43x183 CM - 2 SZT.

S4

S4 - SZAFKA AKTOWA 80x43x183 CM - 4 SZT.

S6

S6 - SZAFKA NA RZECZY OSOBISTE - 10 SZT.

R1

R1 - REGAŁ WYŚCISKI - 2 SZT.

R2

R2 - REGAŁ MAGAZYNY - 4 SZT.

S1

S1 - STOLIK SZAFKA NOCNA - 20 SZT.

S2

S2 - WIEŻAK WOLNOSTOJĄCY - 10 SZT.

L1

L1 - ŁÓŻKO METALOWE Z MATERACJĄ 200x90 CM - 17 SZT.

L2

L2 - ŁÓŻKO METALOWE PIETROWE Z MATERACJĄ 200x90 CM - 3 SZT.

L3

L3 - ŚCIANKA MOBILNA SKŁADANA 470x260 CM - 1 SZT.

S5

S5 - EKRAN WISZĄCY 210x210 CM, ROZWIĄNY - 1 SZT.

P1

P1 - PROJEKTOR WRAZ LICHTYMI MONTAŻOWYMI DO SUFITU - 1 SZT.

A1

A1 - AUTOMAT NA PRZEKĄSKI I NAPoje - 1 SZT.

ZK1

ZK1 - ZABUDOWA KUCHENNA DŁUGOŚCI 4,4 M WRAZ Z BIATAMI ZAWIERAJĄCA WYPISZCZENIE:

L1

L1 - ŁODZIKA DO ZABUDOWY - 1 SZT.

Z1

Z1 - ZAWYWAŚKA DO ZABUDOWY - 1 SZT.

M1

M1 - MIKROFALOWKA DO ZABUDOWY - 1 SZT.

Z2

Z2 - ZŁEMOWIDZIAK JEDNOCIERNOWNY - 1 SZT.

P2

P2 - PŁYTA INDUKCYJNA PODWOJNA - 1 SZT.

E1

E1 - EKSPRES DO KAWY - 1 SZT.

UWAGA!

WYKAZ SPRAWDZIĆ WYMIARY PRZED PRZYSTĄPIENIEM DO PRAC

DO PRACY NALEŻY WYKONAĆ WYKAZ WYMIARÓW, ODNOSZĄCY SIĘ DO

STANU SUROWEGO

3. WYKAZ WYMIARÓW NALEŻY WYKONAĆ Z AUTOREM

4. WYKAZ WYMIARÓW NALEŻY WYKONAĆ Z AUTOREM

5. WYKAZ WYMIARÓW NALEŻY WYKONAĆ Z AUTOREM

6. WYKAZ WYMIARÓW NALEŻY WYKONAĆ Z AUTOREM

7. WYKAZ WYMIARÓW NALEŻY WYKONAĆ Z AUTOREM

8. WYKAZ WYMIARÓW NALEŻY WYKONAĆ Z AUTOREM

9. WYKAZ WYMIARÓW NALEŻY WYKONAĆ Z AUTOREM

10. WYKAZ WYMIARÓW NALEŻY WYKONAĆ Z AUTOREM

11. WYKAZ WYMIARÓW NALEŻY WYKONAĆ Z AUTOREM

12. WYKAZ WYMIARÓW NALEŻY WYKONAĆ Z AUTOREM

13. WYKAZ WYMIARÓW NALEŻY WYKONAĆ Z AUTOREM

14. WYKAZ WYMIARÓW NALEŻY WYKONAĆ Z AUTOREM

15. WYKAZ WYMIARÓW NALEŻY WYKONAĆ Z AUTOREM

16. WYKAZ WYMIARÓW NALEŻY WYKONAĆ Z AUTOREM

17. WYKAZ WYMIARÓW NALEŻY WYKONAĆ Z AUTOREM

18. WYKAZ WYMIARÓW NALEŻY WYKONAĆ Z AUTOREM

19. WYKAZ WYMIARÓW NALEŻY WYKONAĆ Z AUTOREM

20. WYKAZ WYMIARÓW NALEŻY WYKONAĆ Z AUTOREM

ZESTAWIENIE POWIERZCHNI:

0.1. WATROZAP	7,84 m ²	10,35 m ²
0.2. WYDZIELONA KLATKA SCHODOWA	18,36 m ²	2,51 m ²
0.3. KOMUNIKACJA	14,84 m ²	7,84 m ²
0.4. PRZEDSIÓDNEK	1,18 m ²	2,55 m ²
0.5. ŁAZIENKA	2,65 m ²	10,18 m ²
0.6. SYPIALNIA	10,35 m ²	2,44 m ²
0.7. ŁAZIENKA	2,65 m ²	7,74 m ²
0.8. PRZEDSIÓDNEK	2,51 m ²	2,55 m ²
0.9. ŁAZIENKA	11,61 m ²	31,53 m ²
0.10. SYPIALNIA	2,51 m ²	5,89 m ²
0.11. ŁAZIENKA	8,10 m ²	3,82 m ²
0.12. SYPIALNIA	2,05 m ²	10,18 m ²
0.13. ŁAZIENKA	2,49 m ²	2,44 m ²
0.14. SYPIALNIA	3,87 m ²	7,74 m ²
0.15. ŁAZIENKA	13,35 m ²	2,55 m ²
0.16. SYPIALNIA	8,36 m ²	10,35 m ²
0.17. ŁAZIENKA	10,18 m ²	2,44 m ²
0.18. SYPIALNIA	2,44 m ²	7,74 m ²
0.19. ŁAZIENKA	3,51 m ²	2,55 m ²
0.20. SYPIALNIA	7,84 m ²	10,35 m ²
0.21. ŁAZIENKA	2,44 m ²	2,55 m ²
0.22. SYPIALNIA	7,74 m ²	2,44 m ²
0.23. ŁAZIENKA	2,44 m ²	7,74 m ²
0.24. SYPIALNIA	2,44 m ²	7,74 m ²
0.25. ŁAZIENKA	2,44 m ²	7,74 m ²
0.26. SYPIALNIA	2,44 m ²	7,74 m ²
0.27. ŁAZIENKA	2,44 m ²	7,74 m ²
0.28. SYPIALNIA	2,44 m ²	7,74 m ²
0.29. ŁAZIENKA	2,44 m ²	7,74 m ²
0.30. SYPIALNIA	2,44 m ²	7,74 m ²
0.31. ŁAZIENKA	2,44 m ²	7,74 m ²
0.32. SYPIALNIA	2,44 m ²	7,74 m ²
0.33. ŁAZIENKA	2,44 m ²	7,74 m ²
0.34. SYPIALNIA	2,44 m ²	7,74 m ²
0.35. ŁAZIENKA	2,44 m ²	7,74 m ²
0.36. SYPIALNIA	2,44 m ²	7,74 m ²
0.37. ŁAZIENKA	2,44 m ²	7,74 m ²
0.38. SYPIALNIA	2,44 m ²	7,74 m ²
0.39. ŁAZIENKA	2,44 m ²	7,74 m ²
0.40. SYPIALNIA	2,44 m ²	7,74 m ²
0.41. ŁAZIENKA	2,44 m ²	7,74 m ²
0.42. SYPIALNIA	2,44 m ²	7,74 m ²
0.43. ŁAZIENKA	2,44 m ²	7,74 m ²
0.44. SYPIALNIA	2,44 m ²	7,74 m ²
0.45. ŁAZIENKA	2,44 m ²	7,74 m ²
0.46. SYPIALNIA	2,44 m ²	7,74 m ²
0.47. ŁAZIENKA	2,44 m ²	7,74 m ²
0.48. SYPIALNIA	2,44 m ²	7,74 m ²
0.49. ŁAZIENKA	2,44 m ²	7,74 m ²
0.50. SYPIALNIA	2,44 m ²	7,74 m ²
0.51. ŁAZIENKA	2,44 m ²	7,74 m ²
0.52. SYPIALNIA	2,44 m ²	7,74 m ²
0.53. ŁAZIENKA	2,44 m ²	7,74 m ²
0.54. SYPIALNIA	2,44 m ²	7,74 m ²
0.55. ŁAZIENKA	2,44 m ²	7,74 m ²
0.56. SYPIALNIA	2,44 m ²	7,74 m ²
0.57. ŁAZIENKA	2,44 m ²	7,74 m ²
0.58. SYPIALNIA	2,44 m ²	7,74 m ²
0.59. ŁAZIENKA	2,44 m ²	7,74 m ²
0.60. SYPIALNIA	2,44 m ²	7,74 m ²
0.61. ŁAZIENKA	2,44 m ²	7,74 m ²
0.62. SYPIALNIA	2,44 m ²	7,74 m ²
0.63. ŁAZIENKA	2,44 m ²	7,74 m ²
0.64. SYPIALNIA	2,44 m ²	7,74 m ²
0.65. ŁAZIENKA	2,44 m ²	7,74 m ²
0.66. SYPIALNIA	2,44 m ²	7,74 m ²
0.67. ŁAZIENKA	2,44 m ²	7,74 m ²
0.68. SYPIALNIA	2,44 m ²	7,74 m ²
0.69. ŁAZIENKA	2,44 m ²	7,74 m ²
0.70. SYPIALNIA	2,44 m ²	7,74 m ²
0.71. ŁAZIENKA	2,44 m ²	7,74 m ²
0.72. SYPIALNIA	2,44 m ²	7,74 m ²
0.73. ŁAZIENKA	2,44 m ²	7,74 m ²
0.74. SYPIALNIA	2,44 m ²	7,74 m ²
0.75. ŁAZIENKA	2,44 m ²	7,74 m ²
0.76. SYPIALNIA	2,44 m ²	7,74 m ²
0.77. ŁAZIENKA	2,44 m ²	7,74 m ²
0.78. SYPIALNIA	2,44 m ²	7,74 m ²
0.79. ŁAZIENKA	2,44 m ²	7,74 m ²
0.80. SYPIALNIA	2,44 m ²	7,74 m ²
0.81. ŁAZIENKA	2,44 m ²	7,74 m ²
0.82. SYPIALNIA	2,44 m ²	7,74 m ²
0.83. ŁAZIENKA	2,44 m ²	7,74 m ²
0.84. SYPIALNIA	2,44 m ²	7,74 m ²
0.85. ŁAZIENKA	2,44 m ²	7,74 m ²
0.86. SYPIALNIA	2,44 m ²	7,74 m ²
0.87. ŁAZIENKA	2,44 m ²	7,74 m ²
0.88. SYPIALNIA	2,44 m ²	7,74 m ²
0.89. ŁAZIENKA	2,44 m ²	7,74 m ²
0.90. SYPIALNIA	2,44 m ²	7,74 m ²
0.91. ŁAZIENKA	2,44 m ²	7,74 m ²
0.92. SYPIALNIA	2,44 m ²	7,74 m ²
0.93. ŁAZIENKA	2,44 m ²	7,74 m ²
0.94. SYPIALNIA	2,44 m ²	7,74 m ²
0.95. ŁAZIENKA	2,44 m ²	7,74 m ²
0.96. SYPIALNIA	2,44 m ²	7,74 m ²
0.97. ŁAZIENKA	2,44 m ²	7,74 m ²
0.98. SYPIALNIA	2,44 m ²	7,74 m ²
0.99. ŁAZIENKA	2,44 m ²	7,74 m ²
0.100. SYPIALNIA	2,44 m ²	7,74 m ²

PROJEKT ARCHICON S.C.

Jerzak Szaraniec

44-100 Gliwice, ul. Głowackiego 7

Przebudowa, rozbudowa i zmiana sposobu

użytkowania budynku mieszkalnego

wielorodzinnego do potrzeb stacji rowerowej

Nazwa rysunku

Aranzacja wnętrz - Rzut parteru

proj. mgr inż. arch. Janusz Jerzak

wykm. mgr inż. arch. Janusz Jerzak

spr. mgr inż. arch. Paweł Szaraniec

1771810602013

INWESTOR

Gmina Żmigród

pl. Wojska Polskiego 2-3, 55-140 Żmigród

ADRES INWESTYCJI

ul. Poznańska 18-20

55-140 Żmigród

DATA

13.03.2024

SKALA

1:100

NR RYS.

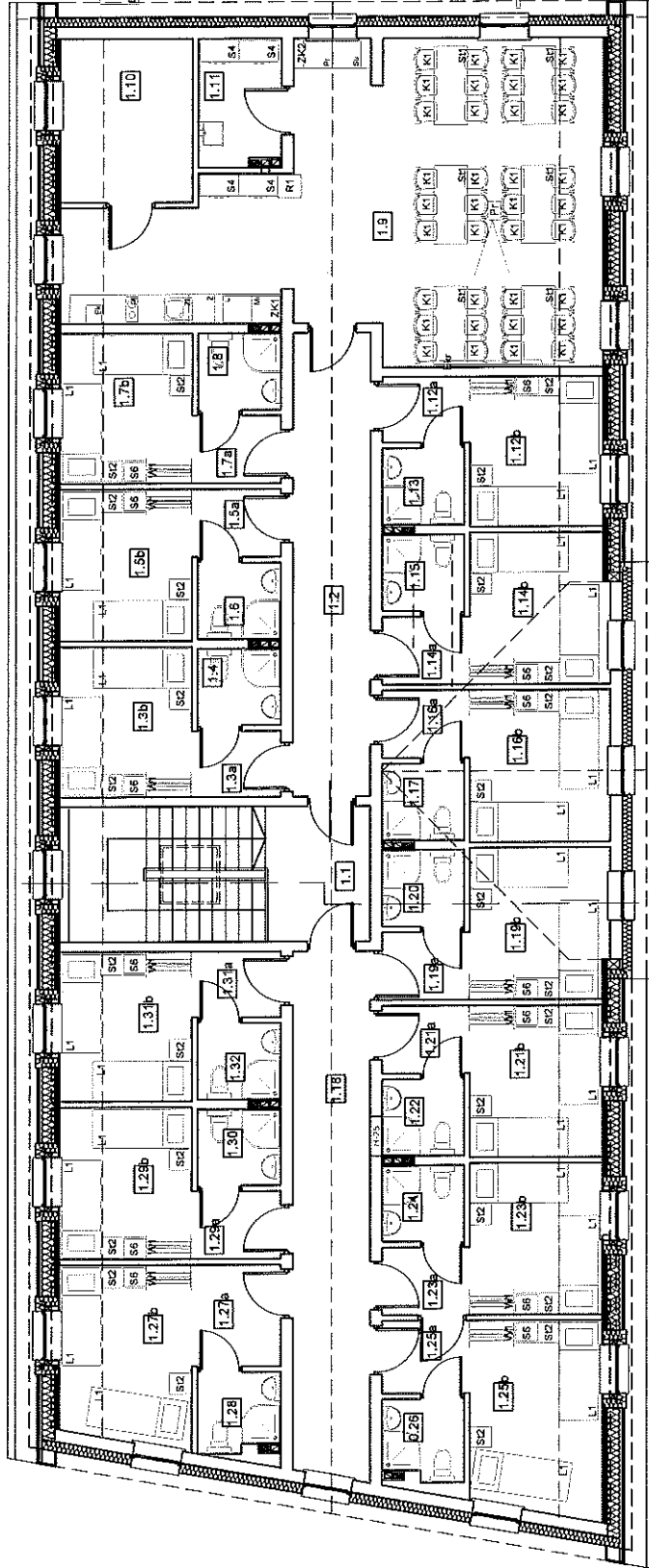
01

UWAGA!

NALEŻY SPRAWDZIĆ WYMIARY PRZED PRZYSTĄPIENIEM DO PRAC

Wszystkie zmiany należy uzgodnić z autorem opracowania

- ELEMENTY WYPOSAŻENIA - 1. PIĘTRO:
- KRZESŁO KONFERENCYJNE - 38 SZT.
 - SZAFKA ARTYSTA ROKA 140 CM - 4 SZT.
 - SZAFKA NA KRESCY OSOBISTE - 13 SZT.
 - REGAŁ WYBORY - 1 SZT.
 - STÓŁ 170X70 CM - 6 SZT.
 - STÓŁKUSZAFKA NOCNA - 28 SZT.
 - WIEŻAK WOLNOSTOJĄCY - 13 SZT.
 - ŁÓŻKO METALOWE Z MATERACEM 200X80 CM - 26 SZT.
 - ZABUDOWA KUCHENNA DŁUGOŚCI 4,4 M WRAZ Z BLATAMI ZAMIERAJĄCA WYPOSAŻENIE:
 - ŁODOWKA DO ZABUDOWY - 1 SZT.
 - ZIWIWARKA DO ZABUDOWY - 1 SZT.
 - MIKROFALOWKA DO ZABUDOWY - 1 SZT.
 - ZLEWOKOZYWIAK JEDNOKOŚCIOWY - 1 SZT.
 - PŁYTA INDUKCYJNA PODWOJNA - 1 SZT.
 - EGSPRES DO KAWY - 1 SZT.
 - ZABUDOWA KUCHENNA DŁUGOŚCI 1,8 M WRAZ Z BLATAMI ZAMIERAJĄCA WYPOSAŻENIE:
 - SZAFKA WOLNOSTOJĄCA Z WZLUTNIKIEM JONET - 1 SZT.
 - PRALKA WOLNOSTOJĄCA Z WZLUTNIKIEM JONET - 1 SZT.
 - EKRAN WISZĄCY 210X210 CM RÓDZALANY - 1 SZT.
 - PROJEKTOR WIAZ UCHYTENIEM MONTAŻOWYM DO SUFITU - 1 SZT.



ZESTAWIENIE POWIERZCHNI:	1.1. KOMUNIKACJA	1.2. KUCHNIA	1.3. KUCHNIA	1.4. KUCHNIA	1.5. KUCHNIA	1.6. KUCHNIA	1.7. KUCHNIA	1.8. KUCHNIA	1.9. KUCHNIA	1.10. KUCHNIA	1.11. KUCHNIA	1.12. KUCHNIA	1.13. KUCHNIA	1.14. KUCHNIA	1.15. KUCHNIA	1.16. KUCHNIA	1.17. KUCHNIA	1.18. KUCHNIA	1.19. KUCHNIA	1.20. KUCHNIA
1.1. WYDZIAŁOWA KUCHNIA BUDOWA	1.1. KOMUNIKACJA	1.2. KUCHNIA	1.3. KUCHNIA	1.4. KUCHNIA	1.5. KUCHNIA	1.6. KUCHNIA	1.7. KUCHNIA	1.8. KUCHNIA	1.9. KUCHNIA	1.10. KUCHNIA	1.11. KUCHNIA	1.12. KUCHNIA	1.13. KUCHNIA	1.14. KUCHNIA	1.15. KUCHNIA	1.16. KUCHNIA	1.17. KUCHNIA	1.18. KUCHNIA	1.19. KUCHNIA	1.20. KUCHNIA
1.2. KUCHNIA	1.3. KUCHNIA	1.4. KUCHNIA	1.5. KUCHNIA	1.6. KUCHNIA	1.7. KUCHNIA	1.8. KUCHNIA	1.9. KUCHNIA	1.10. KUCHNIA	1.11. KUCHNIA	1.12. KUCHNIA	1.13. KUCHNIA	1.14. KUCHNIA	1.15. KUCHNIA	1.16. KUCHNIA	1.17. KUCHNIA	1.18. KUCHNIA	1.19. KUCHNIA	1.20. KUCHNIA		
1.3. KUCHNIA	1.4. KUCHNIA	1.5. KUCHNIA	1.6. KUCHNIA	1.7. KUCHNIA	1.8. KUCHNIA	1.9. KUCHNIA	1.10. KUCHNIA	1.11. KUCHNIA	1.12. KUCHNIA	1.13. KUCHNIA	1.14. KUCHNIA	1.15. KUCHNIA	1.16. KUCHNIA	1.17. KUCHNIA	1.18. KUCHNIA	1.19. KUCHNIA	1.20. KUCHNIA			
1.4. KUCHNIA	1.5. KUCHNIA	1.6. KUCHNIA	1.7. KUCHNIA	1.8. KUCHNIA	1.9. KUCHNIA	1.10. KUCHNIA	1.11. KUCHNIA	1.12. KUCHNIA	1.13. KUCHNIA	1.14. KUCHNIA	1.15. KUCHNIA	1.16. KUCHNIA	1.17. KUCHNIA	1.18. KUCHNIA	1.19. KUCHNIA	1.20. KUCHNIA				
1.5. KUCHNIA	1.6. KUCHNIA	1.7. KUCHNIA	1.8. KUCHNIA	1.9. KUCHNIA	1.10. KUCHNIA	1.11. KUCHNIA	1.12. KUCHNIA	1.13. KUCHNIA	1.14. KUCHNIA	1.15. KUCHNIA	1.16. KUCHNIA	1.17. KUCHNIA	1.18. KUCHNIA	1.19. KUCHNIA	1.20. KUCHNIA					
1.6. KUCHNIA	1.7. KUCHNIA	1.8. KUCHNIA	1.9. KUCHNIA	1.10. KUCHNIA	1.11. KUCHNIA	1.12. KUCHNIA	1.13. KUCHNIA	1.14. KUCHNIA	1.15. KUCHNIA	1.16. KUCHNIA	1.17. KUCHNIA	1.18. KUCHNIA	1.19. KUCHNIA	1.20. KUCHNIA						
1.7. KUCHNIA	1.8. KUCHNIA	1.9. KUCHNIA	1.10. KUCHNIA	1.11. KUCHNIA	1.12. KUCHNIA	1.13. KUCHNIA	1.14. KUCHNIA	1.15. KUCHNIA	1.16. KUCHNIA	1.17. KUCHNIA	1.18. KUCHNIA	1.19. KUCHNIA	1.20. KUCHNIA							
1.8. KUCHNIA	1.9. KUCHNIA	1.10. KUCHNIA	1.11. KUCHNIA	1.12. KUCHNIA	1.13. KUCHNIA	1.14. KUCHNIA	1.15. KUCHNIA	1.16. KUCHNIA	1.17. KUCHNIA	1.18. KUCHNIA	1.19. KUCHNIA	1.20. KUCHNIA								
1.9. KUCHNIA	1.10. KUCHNIA	1.11. KUCHNIA	1.12. KUCHNIA	1.13. KUCHNIA	1.14. KUCHNIA	1.15. KUCHNIA	1.16. KUCHNIA	1.17. KUCHNIA	1.18. KUCHNIA	1.19. KUCHNIA	1.20. KUCHNIA									
1.10. KUCHNIA	1.11. KUCHNIA	1.12. KUCHNIA	1.13. KUCHNIA	1.14. KUCHNIA	1.15. KUCHNIA	1.16. KUCHNIA	1.17. KUCHNIA	1.18. KUCHNIA	1.19. KUCHNIA	1.20. KUCHNIA										
1.11. KUCHNIA	1.12. KUCHNIA	1.13. KUCHNIA	1.14. KUCHNIA	1.15. KUCHNIA	1.16. KUCHNIA	1.17. KUCHNIA	1.18. KUCHNIA	1.19. KUCHNIA	1.20. KUCHNIA											
1.12. KUCHNIA	1.13. KUCHNIA	1.14. KUCHNIA	1.15. KUCHNIA	1.16. KUCHNIA	1.17. KUCHNIA	1.18. KUCHNIA	1.19. KUCHNIA	1.20. KUCHNIA												
1.13. KUCHNIA	1.14. KUCHNIA	1.15. KUCHNIA	1.16. KUCHNIA	1.17. KUCHNIA	1.18. KUCHNIA	1.19. KUCHNIA	1.20. KUCHNIA													
1.14. KUCHNIA	1.15. KUCHNIA	1.16. KUCHNIA	1.17. KUCHNIA	1.18. KUCHNIA	1.19. KUCHNIA	1.20. KUCHNIA														
1.15. KUCHNIA	1.16. KUCHNIA	1.17. KUCHNIA	1.18. KUCHNIA	1.19. KUCHNIA	1.20. KUCHNIA															
1.16. KUCHNIA	1.17. KUCHNIA	1.18. KUCHNIA	1.19. KUCHNIA	1.20. KUCHNIA																
1.17. KUCHNIA	1.18. KUCHNIA	1.19. KUCHNIA	1.20. KUCHNIA																	
1.18. KUCHNIA	1.19. KUCHNIA	1.20. KUCHNIA																		
1.19. KUCHNIA	1.20. KUCHNIA																			
1.20. KUCHNIA																				

UWAGI:
1. NALEŻY SPRAWDZIĆ WYMIARY PRZED PRZYSTĄPIENIEM DO PRAC
2. WSKAZANE WYMIARY NA RYSUNKACH ODKRĘCAJĄ SIĘ DO
3. STANU SUROWEGO
4. WSKAZANE WYMIARY NALEŻY WZGLĘDNIE ZŁOŻYĆ Z
5. ZASADAMI SZTUKI BUDOWLANEJ. WSZYSTKIE ELEMENTY
6. NIEPODLEGAJĄCE PRACOM BUDOWLANYM NALEŻY
7. ZABEZPIECZYĆ PRZED UŻYTKOWANIEM
8. NALEŻY DOSTARCZAĆ DO WYKONYWANYCH PRAC
9. NALEŻY ZACHOWAĆ SZEROKOŚĆ WYKONANIE PRAC
10. NALEŻY ZACHOWAĆ SZEROKOŚĆ WYKONANIE PRAC
11. NALEŻY ZACHOWAĆ SZEROKOŚĆ WYKONANIE PRAC
12. NALEŻY ZACHOWAĆ SZEROKOŚĆ WYKONANIE PRAC
13. NALEŻY ZACHOWAĆ SZEROKOŚĆ WYKONANIE PRAC
14. NALEŻY ZACHOWAĆ SZEROKOŚĆ WYKONANIE PRAC
15. NALEŻY ZACHOWAĆ SZEROKOŚĆ WYKONANIE PRAC
16. NALEŻY ZACHOWAĆ SZEROKOŚĆ WYKONANIE PRAC
17. NALEŻY ZACHOWAĆ SZEROKOŚĆ WYKONANIE PRAC
18. NALEŻY ZACHOWAĆ SZEROKOŚĆ WYKONANIE PRAC
19. NALEŻY ZACHOWAĆ SZEROKOŚĆ WYKONANIE PRAC
20. NALEŻY ZACHOWAĆ SZEROKOŚĆ WYKONANIE PRAC

PROJEKT	ARCHICON S.C. Jerzak Szaraniec 44-100 Gliwice, ul. Głowackiego 7	INWESTOR	Gmina Żmigrod pl. Wojska Polskiego 2-3, 55-140 Żmigrod
TEMAT	Przebudowa, rozbudowa i zmiana sposobu użytkowania budynku mieszkalnego wielorodzinnego do potrzeb stacji rowerowej	ADRES INWESTYCJI	ul. Poznańska 18-20 55-140 Żmigrod
NAZWA RYSUNKU	Aranzacja wnętrza - Rzut 1. piętra	DATA	13.03.2024
proj.mgr inż. arch. Janusz Jerzak	14/102	SKALA	1:100
wykmgr inż. arch. Janusz Jerzak	14/102	NR RYS.	02
spr. mgr inż. arch. Paweł Szaraniec	177B/0006/2013		