

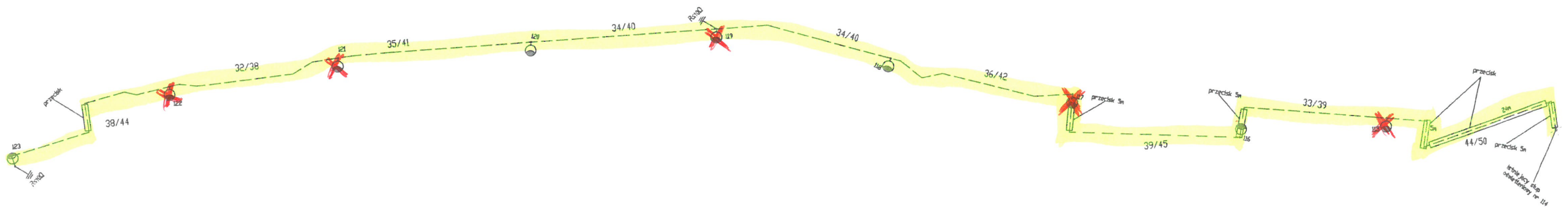
- L1-faza R kolor żółty
- L2-faza [symbol] kolor zielony
- L3-faza [symbol] kolor fioletowy

Kolorystyka oznaczeń końcówek kablowych w słupach koszulkami termokurczliwymi.

(kable chronić zgodnie z normą SEP-E-004 PN-76/E-05125)
 SKRZYŻOWANIA WYKONAC W RURACH Z POLIETYLENU-HDPE KOLOR NIEBIESKI Z DROGAMI/W JAZDAMI O NAWIERZCHNI UTWARDZONEJ np. DVK110mm; SR110mm-METODĄ PRZECISKU/PRZEWIERTU, Z DROGAMI GRUNTOWYMI W RURACH J/W-METODĄ WYKOPU OTWARTEGO, Z INFRASTRUKTURĄ PODZIEMNĄ/URZĄDZENIAMI W RURACH DVK110mm-METODĄ WYKOPU OTWARTEGO.
 ISTNIEJĄCE NIECZYNNE SŁUPY OŚWIETLENIA ZDEMONTOWAC W RAMACH ODREBNYCH UZGODNIEŃ/OPRACOWANIA

OCHRONA DODATKOWA OD PORAŻEŃ:
 W SIECI ośw.0,4kV-SAMOCZYNNE
 WYŁĄCZENIE ZASILANIA W/G PN-IEC
 60364-4-41

Zadanie
Słupy 116, 118, 120, 123



UWAGI:

1. Wraz z kablem oświetleniowym w wykopie układać bednarke FeZn 25x4mm lub drut i łączyć z zaciskiem uziemiającym słupa w miejscach wskazanych na schemacie ideowym; rezystancja uziomu $R_u < 10 \Omega$, dla osiągnięcia wymaganej rezystancji wykonać dodatkowe uziemiaenia głębokie z pręta FeZn $\phi 6mm$.
2. Kable oświetleniowe układać zgodnie z postanowieniami normy PN-76/E-05125.
3. Kable oświetleniowe łączyć we wnęce słupa za pomocą złącz IZK dodatkowo zacisk na przewodzie PEN łączyć przewodem DYzo-10mm² z zaciskiem uziemiającym w słupie.

LEGENDA:

- projektowany słup oświetleniowy 6m na fundamencie z wysięgnikiem 1/1 oraz oprawa LED z redukcją mocy ok. 45W; 7000lm
- projektowany kabel YAKY 4x25mm²

Zakład Oświetlenia Dróg 79-230 KARLINO ul. Chopina 8 tel/fax 94 3123234; kom.602679746; mail:oswietlenie.drog.karlino@wp.pl				
Inwestor	Gmina Świeszyno 76-024 Świeszyno 71	Projektował - opracował	UAN/1734242/93 w specjal. instal. inżynierskiej	inż. R. Tomczyk
Obiekt	Drogi Gminne; Linia Kablowa Podziemna	Projektował	UAN/1721058/99 w specjal. instal. inżynierskiej	inż. J. Holubowicz
dz. nr 729 obr. Świeszyno		III 2022		SKALA
opracowanie ideowe Projekt przebudowy drogi polegający na budowie instalacji oświetlenia drogowego				