

LEGENDA

-  BUDYNEK PROJEKTOWANY
-  BUDYNKI ISTNIEJĄCE
-  ZIELEŃ PROJEKTOWANA - KWIETNIK
-  ZIELEŃ PROJEKTOWANA - TRAWNIK
-  CHODNIK
-  PARKING NA ROWERY
-  ILOŚĆ KONDYGNACJI
-  WEJŚCIE DO BUDYNKU

Z up. Wielkopolskiego Wojewódzkiego
Konservatora Zabytków

mgr inż. Zofia Wąży-Jóźwiak

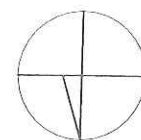
Załącznik do pozwolenia na budowę
nr. 60 WNr. 5783, 585.2024

z dnia 15.02.2024



ROZBUDOWA SZKOŁY
Baszków
PZT
skala 1:500

W. BLASZAK
ARCHITEKT



Zestawienie pomieszczeń			
Kondygnacja	Nr	Nazwa pomieszczenia	Powierzchnia
1 PIĘTRO			
	1.01	KORYTARZ	7,7
	1.02	KORYTARZ	36,0
	1.03	WC DLA OZN	4,8
	1.04	WC	9,9
	1.05	WC	9,9
	1.06	KLATKA SCHODOWA	14,3
	1.07	GABINET PSYCHOLOGA	11,6
	1.08	PRACOWNIA PLASTYCZNA	20,7
	1.09	SALA LEKCYJNA 1	65,9
	1.10	SALA LEKCYJNA 2	65,2
			246,0 m ²
			489,4 m ²



ROZBUDOWA SZKOŁY
Baszków
Rzut kondygnacji 1 piętro
skala 1:100

W. BLASZAK
ARCHITEKCI



ROZBUDOWA SZKOŁY
Baszków
Elewacja północna
skala 1:250

W. BLASZAK
ARCHITEKCI



chnik do pozwolenia na pozwolenie pisma
 ka. W. 1783. 183. 2024
 15.02.2024v

Z up. Wielkopolskiego Wojewódzkiego
 Konservatora Zabytków
 mgr inż. Zofia Ważny-Józwiak
 st. inspektor



ROZBUDOWA SZKOŁY
 Baszków
 Elewacja północna
 skala 1:100

W. BLASZAK
 ARCHITEKCI



ROZBUDOWA SZKOŁY
Baszków
Elewacja południowa
skala 1:250

W. BLASZAK
ARCHITEKCI



Załącznik do pozwolenia na budowę
 nr *UM.5785, TBS. 2024*
 z dnia *15.02.2024*

Z up. Wielkopolskiego Wojewódzkiego
 Konserwatora Zabytków
[Signature]
 mgr inż. *Zofia Wąży-Józwiak*
 st. inspektor



ROZBUDOWA SZKOŁY
 Baszków
 Elewacja południowa
 skala 1:100

W. BLASZAK
 ARCHITEKCI



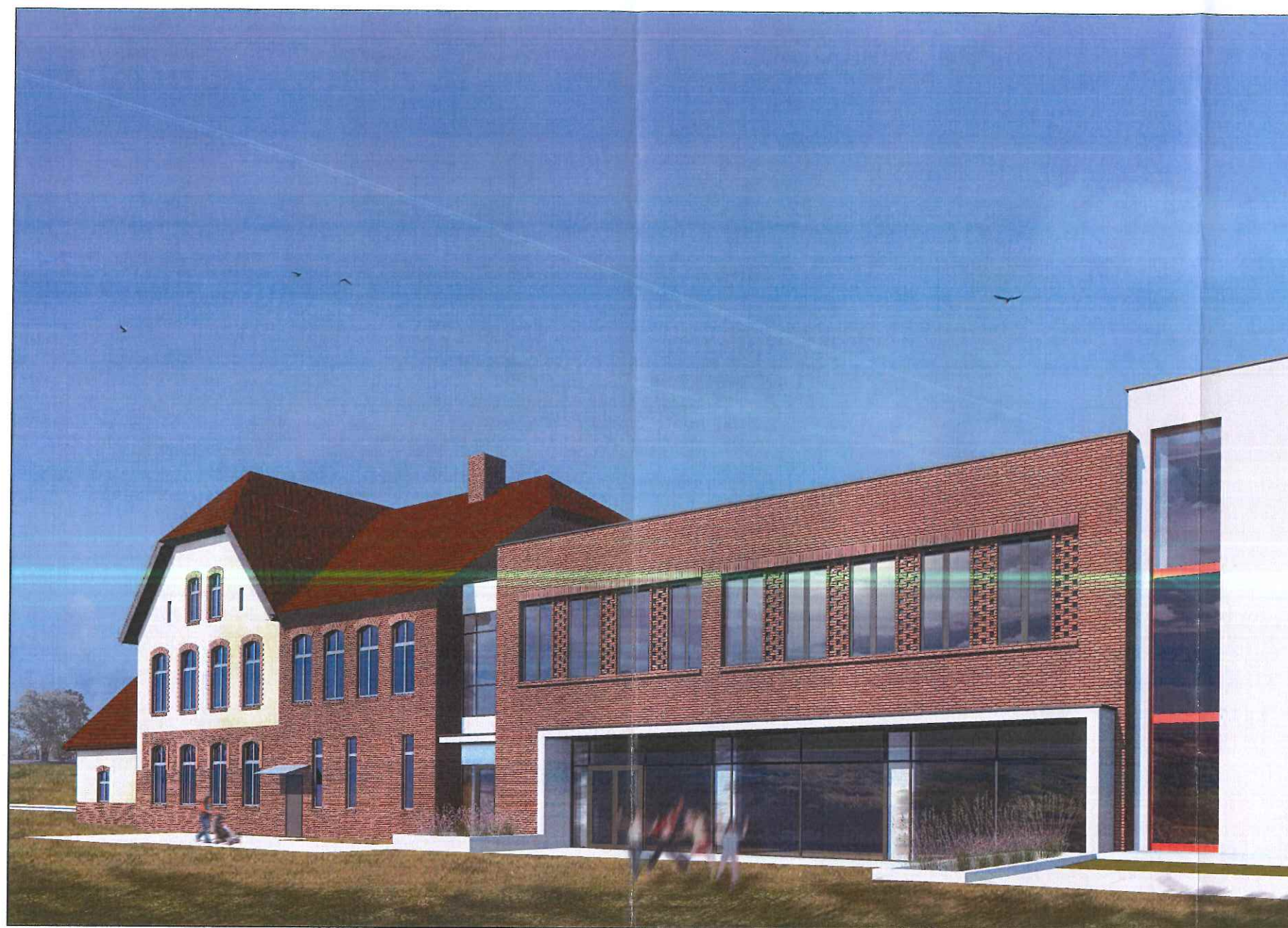
ROZBUDOWA SZKOŁY
Baszków
Wizualizacja 1

W. BŁASZAK
ARCHITEKCI



ROZBUDOWA SZKOŁY
Baszków
Wizualizacja 2

W. BLASZAK
ARCHITEKCI



ROZBUDOWA SZKOŁY
Baszków
Wizualizacja 3

W. BŁASZAK
ARCHITEKCI