

## DOKUMENTACJA ZDJĘCIOWA

### Zadanie:

REMONT KLATKI SCHODOWEJ W BUDYNKU MIESZKALNYM, WIELORODZINNYM PRZY ULICY  
DŁUGOSZA 10 W SŁUPSKU



Budynek mieszkalny – widok od strony ulicy  
Długosza



Budynek mieszkalny – widok od  
strony podwórka





Podest przy wejściu od strony podwórka do przebudowy z kostki betonowej,  
Stopnie kamienne do remontu – od strony ulicy



Posadzka w poziomie parteru – do wymiany wraz z podkładem betonowym. Planowana posadzka z płytek ceramicznych R11, 30x30cm wraz z cokołem z płytek montowanych w licu tynku wewnętrznego. Drzwi wejściowe od strony ulicy przeznaczone do wymiany na aluminiowe, okleinowane, ciepłe z naświetlem, nowe drzwi wyposażone w samozamykacz



Tynki wewnętrzne przeznaczone do wymiany na tynki wapienne wzmocnione siatką. Na wysokości 150 cm od poziomu podłogi dodatkowo tynki strukturalne cienkowarstwowe, paroprzepuszczalne, barwione

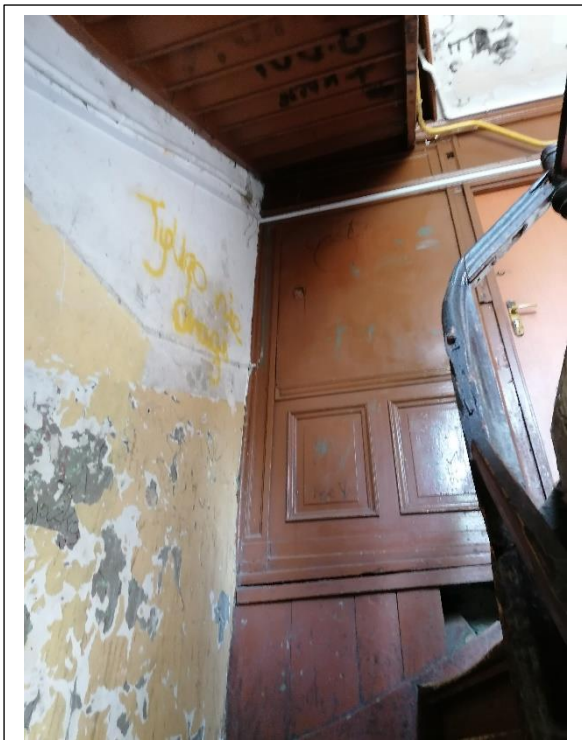




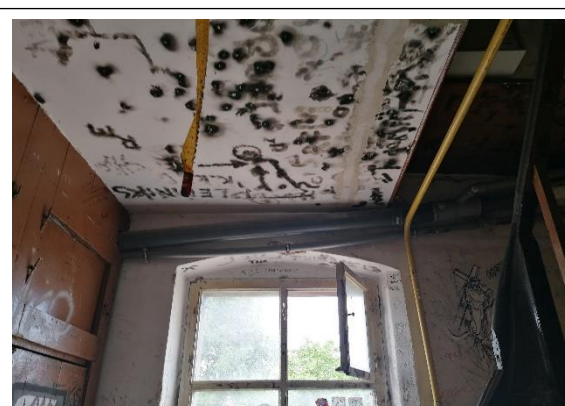
W poziomie parteru istniejący pion kanalizacyjny do zabudowy płytą gipsowo kartonową – wodoodporną; na wysokości wyczystki i kolanka – do zamontowania w zabudowie drzwiczki rewizyjnej o wymiarach min. 40\*40cm.



W poziomie parteru do wykonania sufitu podwieszany z wypełnieniem płytami z włókien mineralnych 60x60cm oraz 3 szt kratkami sufitowymi. Zabudowa sufitowa do wykonania nad istniejącą instalacją gazową. Przed zabudową sufitu należy wymienić uszkodzone deskowanie podsufitki przy przejściu instalacyjnym oraz szczelność instalacji

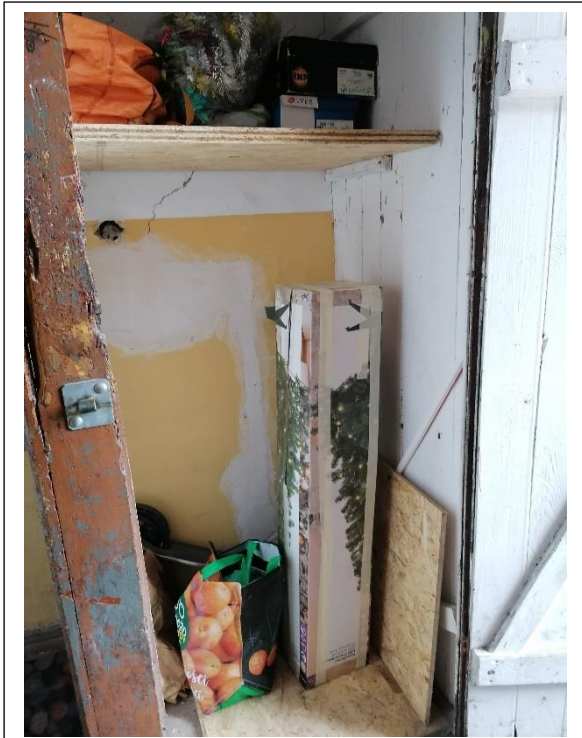


Elementy drewniane zabudowy ścian – do uzupełnienia, oczyszczenia i malowania farbą olejną. Elementy schodów: pojedyncze, uszkodzone stopnie schodowe oraz balustrada – przeznaczone są do wymiany. Powierzchnię stopni i podłogi drewnianej należy oczyścić, wzmocnić zamocowanie oraz wyrównać poprzez zamontowanie płyty wiórowej P5. Policzki, spody biegów, podstopnie należy oczyścić i wymalować farbą olejną

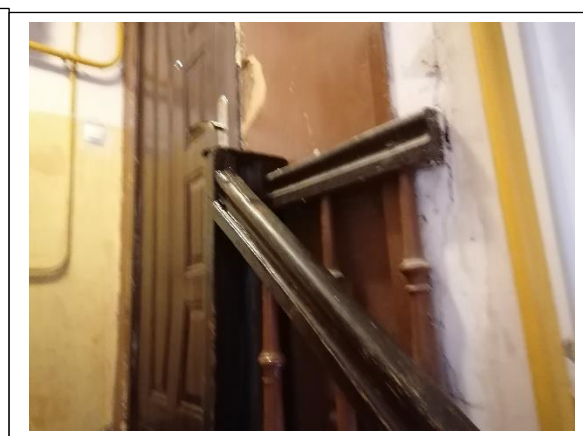
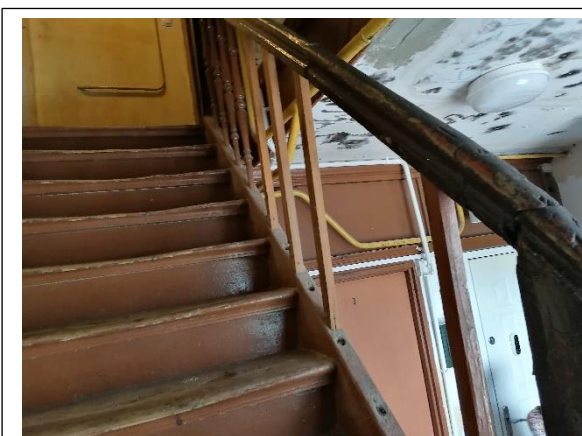


Przepierzenie z desek w poziomie I piętra przeznaczone do demontażu. Okno klatki schodowej przeznaczone do wymiany na okno PCV wielodzielne, rozwierno-uchylne. Nowe okno powinno zostać wyposażone w nawiewnik higrosterowany. Powierzchnia sufitu do wyrównania płytą gipsowo kartonową malowaną farbą emulsyjną

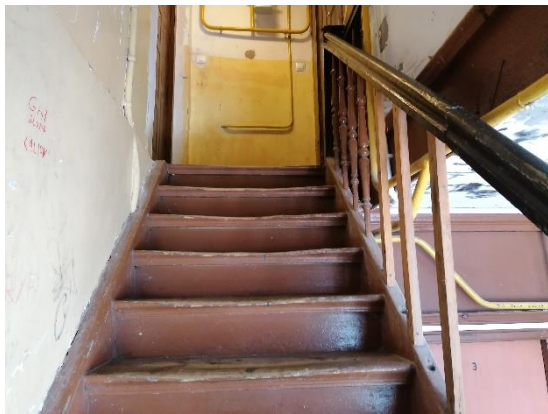




Po zdemontowaniu przepierzenia z desek w poziomie I piętra ściany murowane należy wzmocnić wzdłuż widocznych spękań. Wykończenie zewnętrzne tynkiem strukturalnym barwionym na wysokości 150cm od poziomu podłogi, a powyżej - tynkiem wapiennym malowanym



Schody w poziomie wejścia na poddasze – do remontu  
Przepierzenia drewniane wzmocnienia, oczyszczenia i malowania farbą olejną

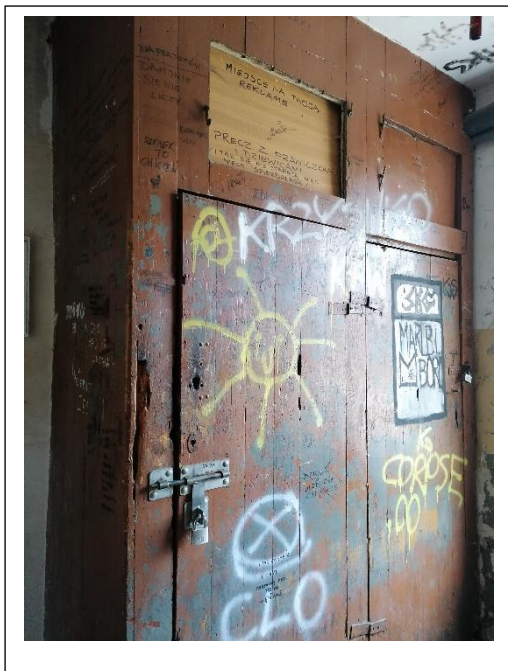


Parapet wewnętrzny i zewnętrzny przeznaczony do wymiany.

Schody drewniane przeznaczone do remontu



Stopnie schodowe, okno, tynki ścian – stan istniejący



Przepierzenie z desek w poziomie I piętra  
przeznaczone do rozbiórki

Opracowała