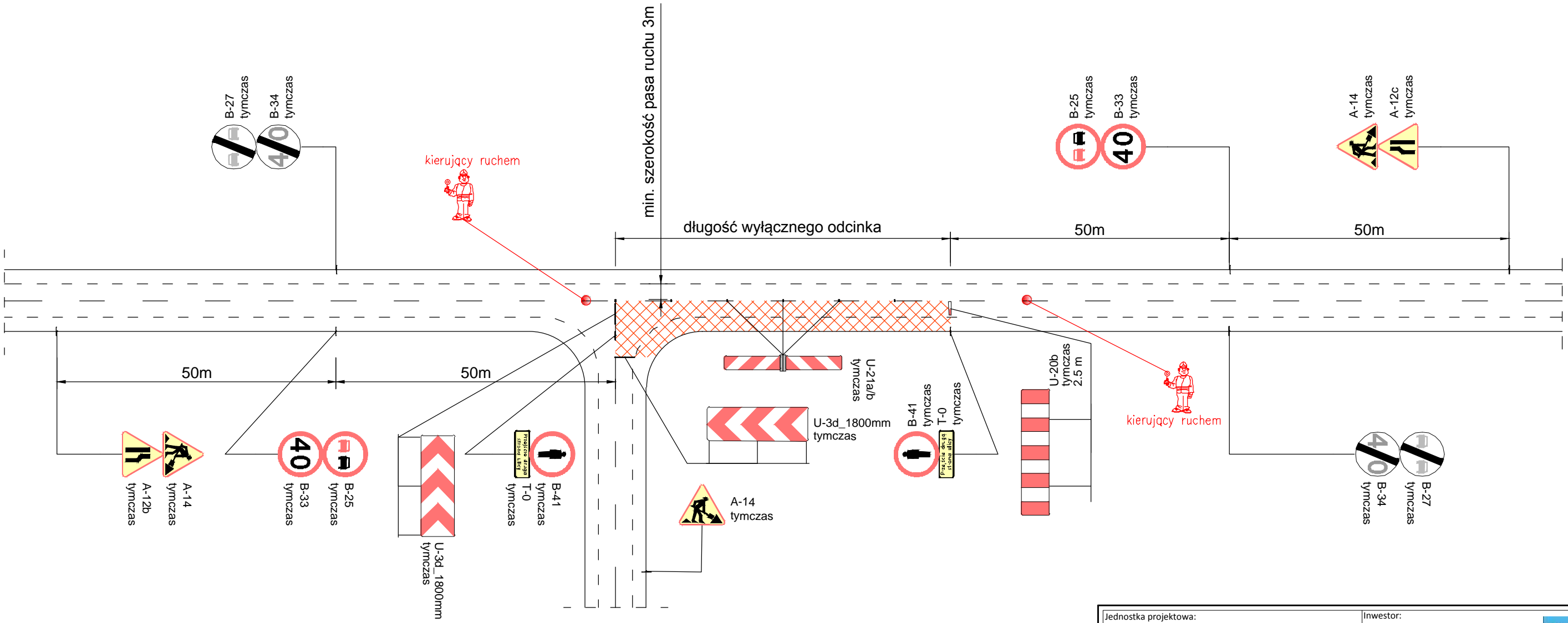


SCHEMAT OZNACZENIA I ZABEZPIECZENIA ROBÓT PROWADZONYCH PRZY JEDNOSTRONNYM ZAJĘCIU JEDNEGO PASA RUCHU JEZDNI DWUKIERUNKOWEJ – SCHEMAT 3



- UWAGI:
1. Rysunek przedstawia moduł powtarzalny, przesuwany w miarę postępu robót.
  2. Nie należy skalować z rysunku.
  3. Zaprojektowane znaki drogowe montować z zachowaniem odległości min. 10m od znaków istniejących.

Jednostka projektowa: ILON pracownia projektowa Mateusz Hołub Widna Góra, ul. Modrzewiowa 42 37-500 Jarosław tel.: 507-530-375		Inwestor: Powiatowy Zarząd Dróg w Jarosławiu ul. Jana Pawła II 17 37-500 Jarosław	
Temat: Przebudowa drogi powiatowej Nr 1778R Pruchnik - Kramarzówka - Helusz w km 0+000 - 8+659.			
Obiekt: Droga powiatowa klasy technicznej L			
Część: Projekt organizacji ruchu na czas wykonywania robót			
Funkcja:	Zakres:	Imię i nazwisko:	Nr uprawnień:
Projektant:	Drogowy	mgr inż. Mateusz Hołub	PDK/0146/PWOD/14 Specjalność drogowa
Tytuł:		Podpis:	
SCHEMAT OZNACZENIA I ZABEZPIECZENIA ROBÓT PROWADZONYCH PRZY JEDNOSTRONNYM ZAJĘCIU JEDNEGO PASA RUCHU JEZDNI DWUKIERUNKOWEJ – SCHEMAT 3			
Skala rysunku: -		Data: 03.07.2020 r.	Nr rys.: 2.3