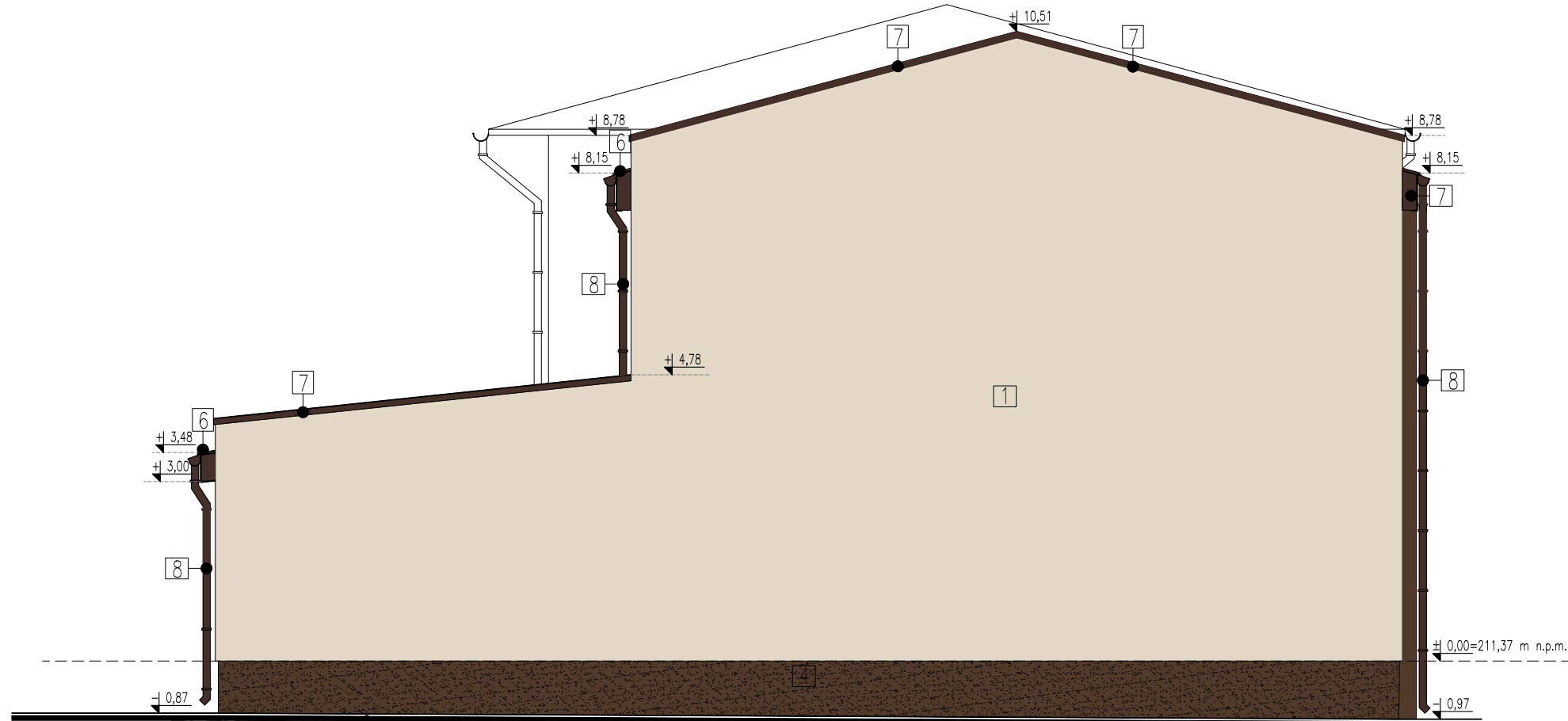


ELEWACJA WSCHODNIA



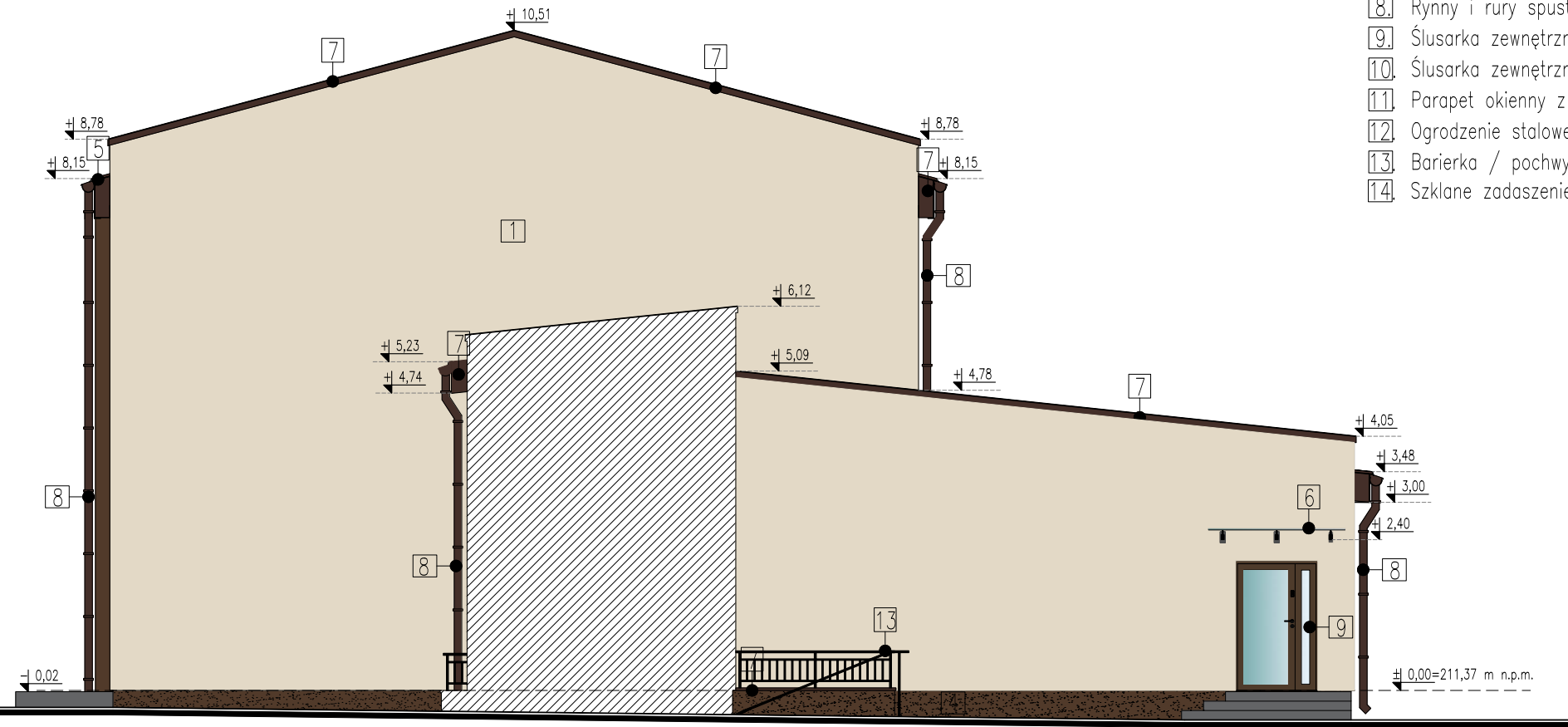
ELEWACJA POŁNOČNA

KOLORYSTYKA

- 1 Tynk cienkowarstwowy silikonowy barwiony w masie, faktura "kamyczkowa" ziarno 0,5mm, kolor jasno beżowy (RAL 1013)
- 2 Tynk cienkowarstwowy silikonowy barwiony w masie, faktura "kamyczkowa" ziarno 0,5mm, kolor ciemno beżowy (RAL 1019)
- 3 Tynk cienkowarstwowy silikonowy barwiony w masie, faktura "kamyczkowa" ziarno 0,5mm, kolor brązowy (RAL 8028)
- 4 Tynk mozaikowy faktura "kamyczkowa" ziarno 0,5mm kolor brązowy (RAL 8028)
- 5 Dach z płyty warstwowej, gr. blachy 0,5–0,7mm kolor brązowy (RAL 8017)
- 6 Szkłane zadaszenie (120x220cm)
- 7 Obróbka blacharska z blachy gr. 0,5mm w kolorze brązowym (RAL 8017)
- 8 Rynny i rury spustowe z blachy w kolorze brązowym (RAL 8017)
- 9 Ślusarka zewnętrzna drzwiowa aluminiowa, kolor brązowy (RAL 8028)
- 10 Ślusarka zewnętrzna okienna aluminiowa, kolor biały
- 11 Parapet okienny z blachy gr. 0,5mm, kolor brązowy (RAL 8017)
- 12 Ogrodzenie stalowe, kolor czarny (RAL 8022)
- 13 Barierka / pochwył stalowy w kolorze czarnym (RAL 8022)
- 14 Szkłane zadaszenie (200x250cm)



ELEWACJA ZACHODNIA



ELEWACJA POŁUDNIOWA

Tytuł rysunku:	Elewacje	
Nr rysunku:	6	Skala: 1:100
Nazwa obiektu budowlanego:	Budowa sali gimnastycznej przy Szkole Podstawowej w Kłodzku Dolnej wraz z utworzeniami i schodami zewnętrznymi, murkiem oporowym, zewnętrzną instalacją kanalizacyjną sanitarną oraz zalicznikową linią kablową	
Projektował:	mgr inż. arch. Marta Pączek, upr. bud. nr 210/LBOKK/2017 do projektowania bez ograniczeń w specjalności architektonicznej	
Sprawił:	mgr inż. arch. Kamila Buczyńska, upr. bud. nr 252/LBOKK/2019 do projektowania bez ograniczeń w specjalności architektonicznej	
Data:	LUTY – MAJ 2024	