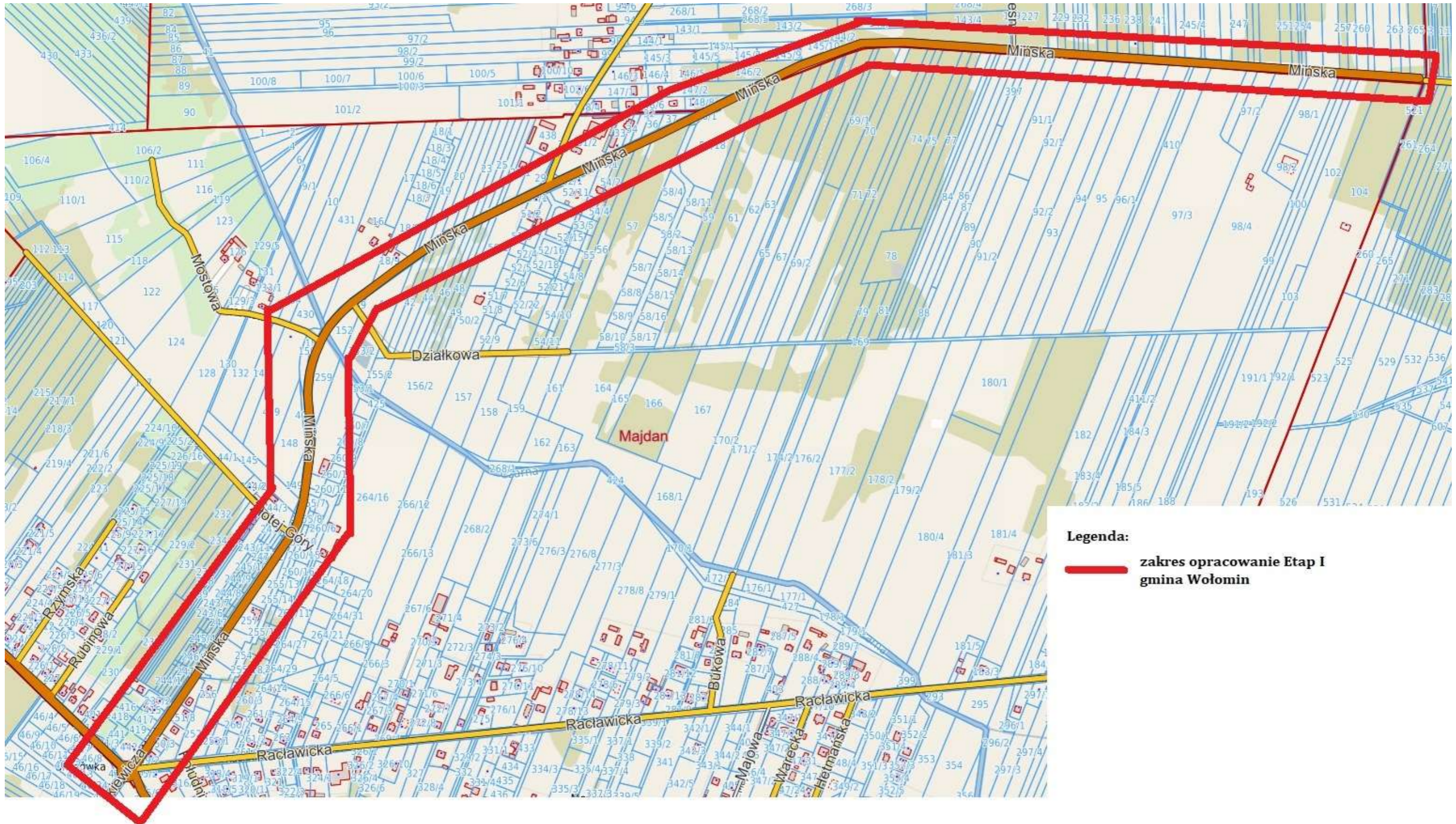


**Mapa orientacyjna dla zadania:**

**Wykonanie dokumentacji p.n.: „Rozbudowa drogi powiatowej Nr 4314W na odcinku od ronda na skrzyżowaniu ul. Mińskiej, Watykańskiej, Wyszyńskiego i Kasprzykiewicza w msc. Majdan (wraz z przebudową ronda) do granic administracyjnych gminy Wołomin, gm. Wołomin oraz na odcinku od granic administracyjnych gminy Poświętne do skrzyżowania dz. ew. nr 766 i 612 w msc. Ręczaje Polskie, gm. Poświętne” wraz z uzyskaniem zezwolenia na realizację inwestycji drogowej (ZRID)**

w ramach zadania: Dokumentacja projektowa rozbudowy DP 4314W od msc. Majdan, gm. Wołomin do msc. Ręczaje Polskie, gm. Poświętne

**ETAP I**



**Mapa orientacyjna dla zadania:**

Wykonanie dokumentacji p.n.: „Rozbudowa drogi powiatowej Nr 4311W na odcinku od ronda na skrzyżowaniu ul. Mińskiej, Watykańskiej, Wyszyńskiego i Kasprzykiewicza w msc. Majdan (wraz z przebudową ronda) do granic administracyjnych gminy Wołomin, gm. Wołomin oraz na odcinku od granic administracyjnych gminy Poświętne do skrzyżowania dz. ew. nr 766 i 612 w msc. Ręczaje Polskie, gm. Poświętne” wraz z uzyskaniem zezwolenia na realizację inwestycji drogowej (ZRID)

w ramach zadania: Dokumentacja projektowa rozbudowy DP 4311W od msc. Majdan, gm. Wołomin do msc. Ręczaje Polskie, gm. Poświętne

**ETAP II**

