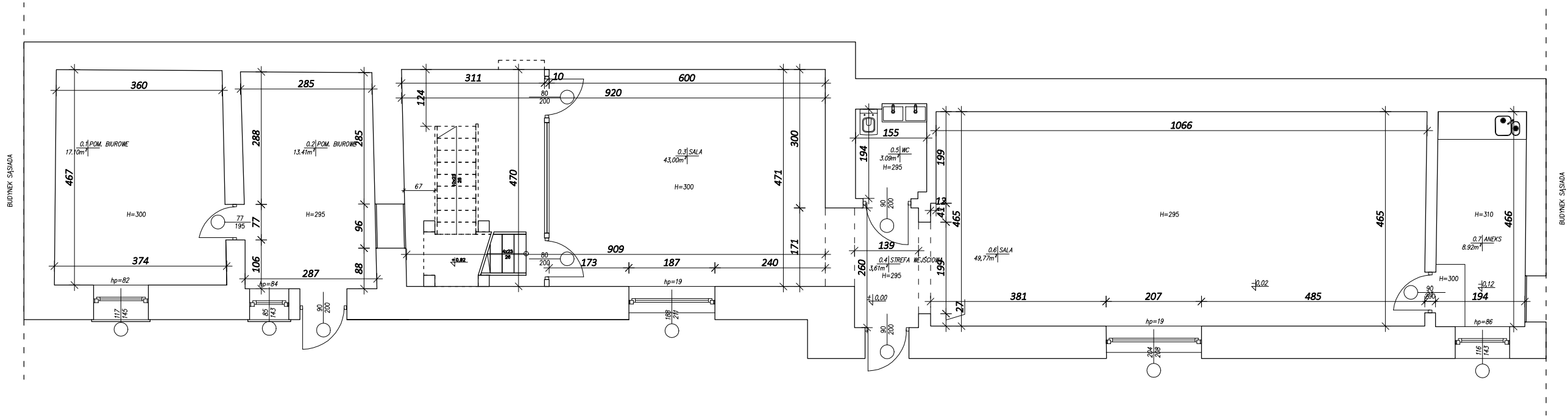


ZESTAWIENIE POWIERZCHNI INWENTARYZACJA	
0.1 POM. BIUROWE	17,10m ²
0.2 POM.BIUROWE	13,41m ²
0.3 SALA	43,00m ²
0.4 STREFA WEJŚCIOWA	3,61m ²
0.5 WC	3,09m ²
0.6 SALA	49,77m ²
0.7 ANEKS	8,92m ²
SUMA POWIERZCHNI UŻYTKOWEJ	138,89m ²



Temat:	Przebudowa budynku parterowego z poddaszem w Konstantynowie Łódzkim		
Inwestor:	Gmina Konstantynów Łódzki		
Lokalizacja:	Konstantynów Łódzki, ul. Jana Pawła II 11/13		
Branża:	ARCHITEKTURA	Skala:	1:100
Nazwa rysunku:	RZUT PARTERU - INWENTARYZACJA	Data:	05.2022
Autorzy: mgr inż. arch. Danuta Janek nr upr. 27/00/WŁ mgr inż. arch. Przemysław Michniewski		Podpis:	Nr ark. A/00
UWAGA! Prawa autorskie prezentowanego projektu należą wyłącznie do autorów, jakiegokolwiek próby kopiowania, czy modyfikacji bez zgody autorów są zabronione.			