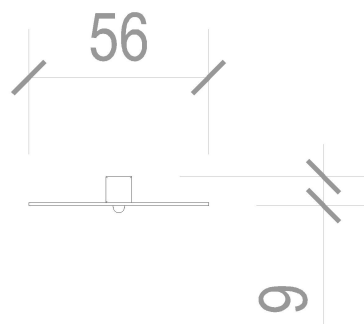
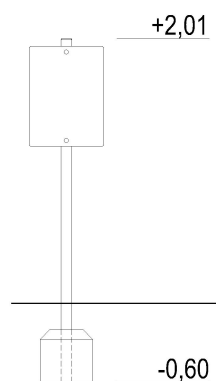


**DANE TECHNICZNE**

Szerokość: 0,09 m  
Długość: 0,56 m  
Wysokość: ~2,01 m  
Głębokość fundamentowania: -0,60 m

**Rzut urządzenia wraz ze strefą funkcjonalną****Widok urządzenia**

Urządzenie wykonane zgodnie z PN-EN 1176:1-2009  
Wypożyczenie placów zabaw. Ogólne wymagania  
bezpieczeństwa i metody badań.

## MATERIAŁY

Fundamenty: beton klasy min. B-15  
Noga konstrukcyjna: profil stalowy zamknięty ocynkowany  
Tablica: spieniona płyta PCV  
Zaślepki: tworzywo sztuczne



SATERNUS DISTRIBUTION Sp. z o. o. sp. k.  
ul. Nowa 32  
41-500 Chorzów

Właściciel certyfikatu  
Producent  
Dystrybutor

GRUPA SATERNUS Sp. z o.o. S. K. A. zastrzega sobie wszelkie prawa do ochrony praw autorskich na podstawie Ustawy z dnia 04.02.1994 r. o prawie autorskim i prawach pokrewnych (DZ. U. Nr 28 poz. 83) a zwłaszcza art. 78 i 79 tejże ustawy.

GRUPA SATERNUS Sp. z o.o. S. K. A. (następna prawny Place Zabaw Saternus Sp. z o.o.)  
Saternus Production Sp. z o.o. sp. k.  
Saternus Distribution Sp. z o.o. sp. k.