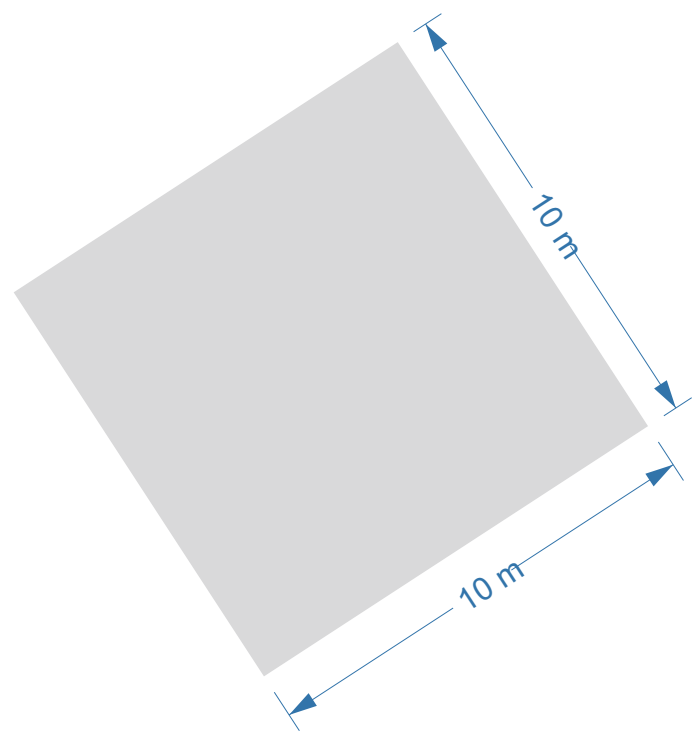
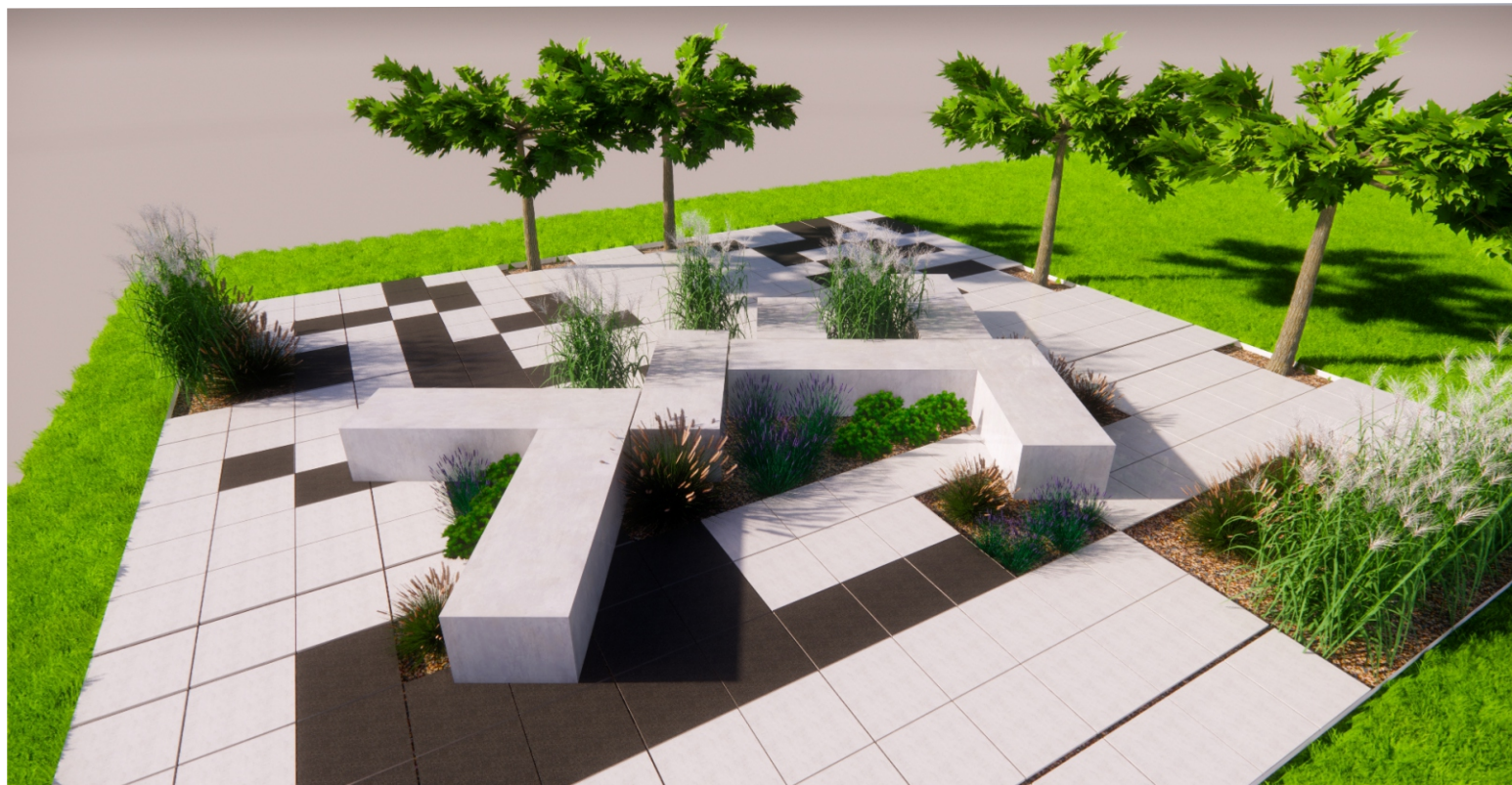
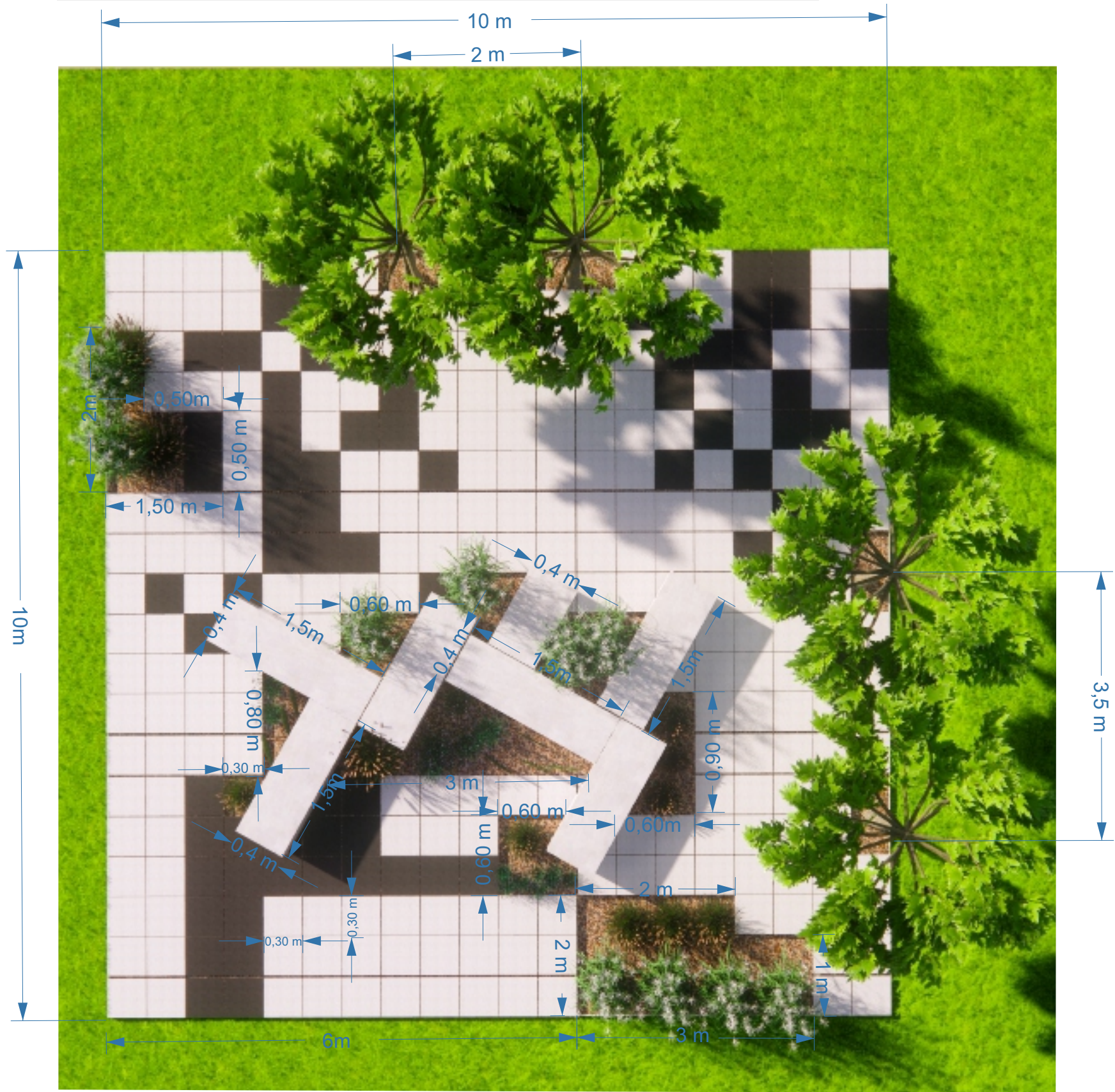
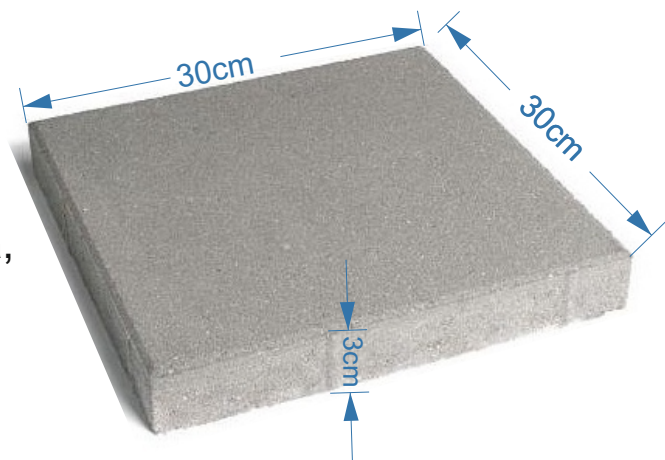
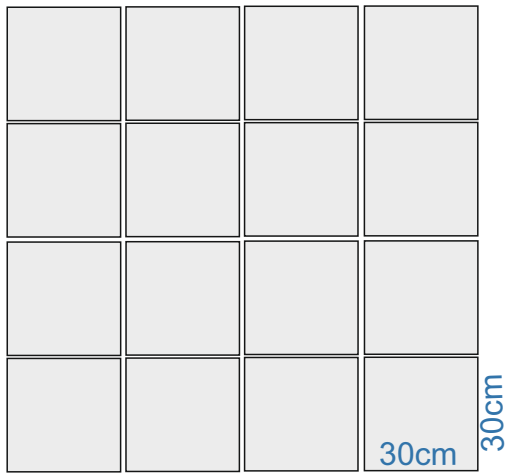


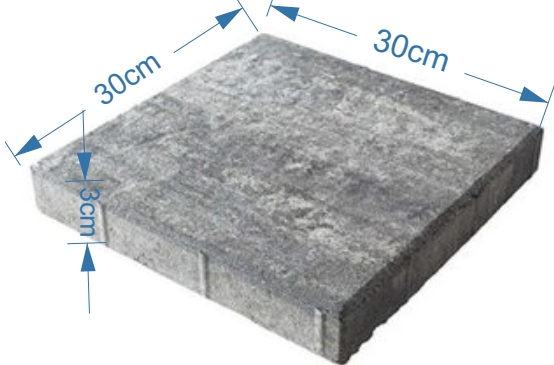
DETAL RABATY R4



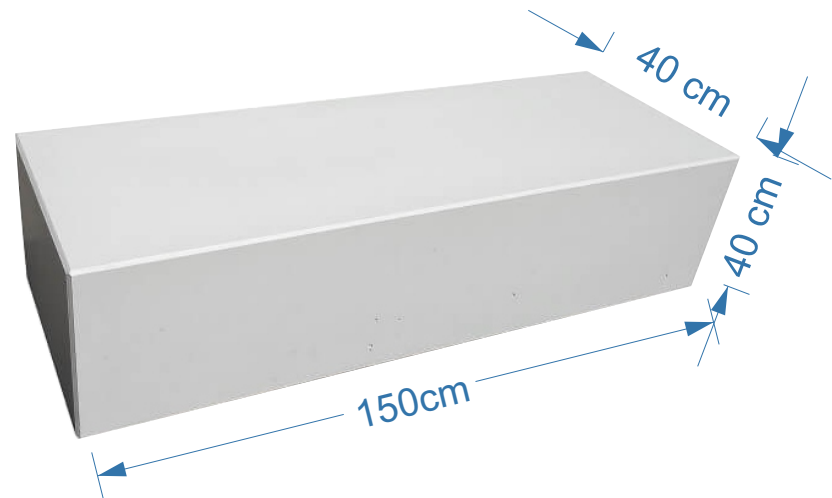
Płyta chodnikowa - betonowa jasnoszara, jako nawierzchnia główna placu



Płyta chodnikowa - betonowa grafitowa, jako nawierzchnia ścieżki, ułożona w formie mozaiki



Blok betonowy - jako forma siedziska



Zagospodarowanie dwóch placów przy ul.Skalników oraz przy ul.Główniej na terenie Gminy Czarny Bór		
Plan nasadzeń -Plac przy ul.Skalników		
Zleceniodawca	Gmina Czarny Bór	Podpis
Projektant	mgr inż. Piotr Rajca	
Projektant	mgr inż. arch. krajob. Karolina Małecka	
Rys nr 2	Skala	2023