

# OBL. OŚW. AW EATON: BASEN "DELFINEK", GRUDZIĄDZ - PIĘTRO

Partner kontaktowy:  
Numer zlecenia:  
Firma:  
Numer klienta:

Data: 21.03.2023  
Edytor:

Edytor  
Telefon  
faks  
e-Mail

## Spis treści

### OBL. OŚW. AW EATON: BASEN "DELFINIEK", GRUDZIĄDZ - PIĘTRO

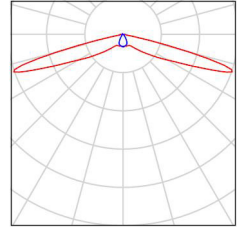
Strona tytułowa projektu	1
Spis treści	2
Lista opraw	3
<b>Pomieszczenie 2.02</b>	
Podsumowanie	4
<b>Pomieszczenie 2.01</b>	
Podsumowanie	5
<b>Pomieszczenie 2.11</b>	
Podsumowanie	6
<b>Pomieszczenie 2.13</b>	
Podsumowanie	7
<b>Pomieszczenie 2.12</b>	
Podsumowanie	8
<b>Pomieszczenie 2.14</b>	
Podsumowanie	9
<b>Pomieszczenie 2.19</b>	
Podsumowanie	10
<b>Pomieszczenie 2.16</b>	
Podsumowanie	11

Edytor  
Telefon  
faks  
e-Mail

**OBL. OŚW. AW EATON: BASEN "DELFINIEK", GRUDZIĄDZ - PIĘTRO / Lista opraw**

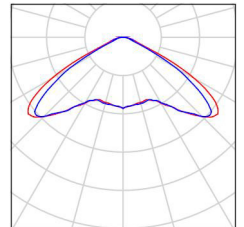
3 Ilość EATON RTM\_200\_SE\_LB RTM\_200\_SE\_LB  
Numer artykułu: RTM\_200\_SE\_LB  
Strumień świetlny (Oprawa): 200 lm  
Strumień świetlny (Lampy): 200 lm  
Moc opraw: 2.0 W  
Klasyfikacja oświetleń CIE: 100  
Kod Flux CIE: 34 60 94 100 100  
Wyposażenie: 1 x LED (Czynnik korekcyjny 1.000).

Ilustracje oświetleń znajdziesz w naszym katalogu oświetleń.



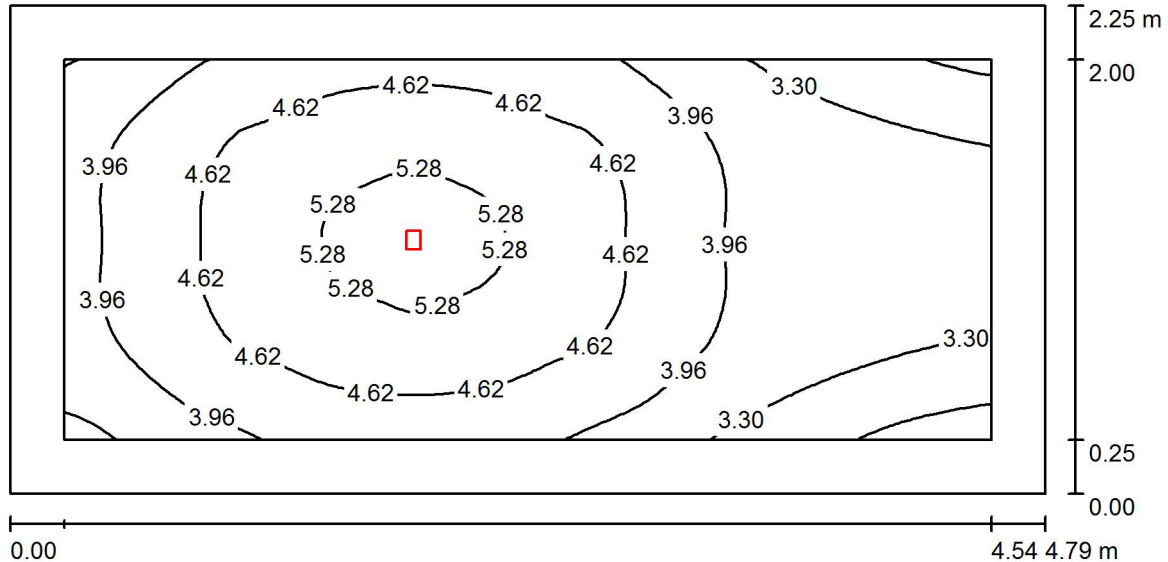
10 Ilość EATON RTM\_200\_SO\_LB RTM\_200\_SO\_LB  
Numer artykułu: RTM\_200\_SO\_LB  
Strumień świetlny (Oprawa): 200 lm  
Strumień świetlny (Lampy): 200 lm  
Moc opraw: 2.0 W  
Klasyfikacja oświetleń CIE: 100  
Kod Flux CIE: 31 75 97 100 100  
Wyposażenie: 1 x LED (Czynnik korekcyjny 1.000).

Ilustracje oświetleń znajdziesz w naszym katalogu oświetleń.



Edytor  
Telefon  
faks  
e-Mail

## Pomieszczenie 2.02 / Podsumowanie



Wysokość pomieszczenia: 2.700 m, Wysokość montażu: 2.700 m,  
Współczynnik konserwacji: 0.77

Wartości Lux, Skala 1:35

Powierzchnia	$\rho$ [%]	$E_m$ [lx]	$E_{min}$ [lx]	$E_{max}$ [lx]	$E_{min} / E_m$
Płaszczyzna pracy	/	4.21	2.32	5.60	0.550
Podłoga	0	3.86	1.62	5.49	0.420
Sufit	0	0.01	0.00	2.40	0.000
Ściany (4)	0	2.95	0.01	90	/

### Płaszczyzna pracy:

Wysokość: 0.020 m  
Siatka: 64 x 32 Punkty  
Margines: 0.250 m

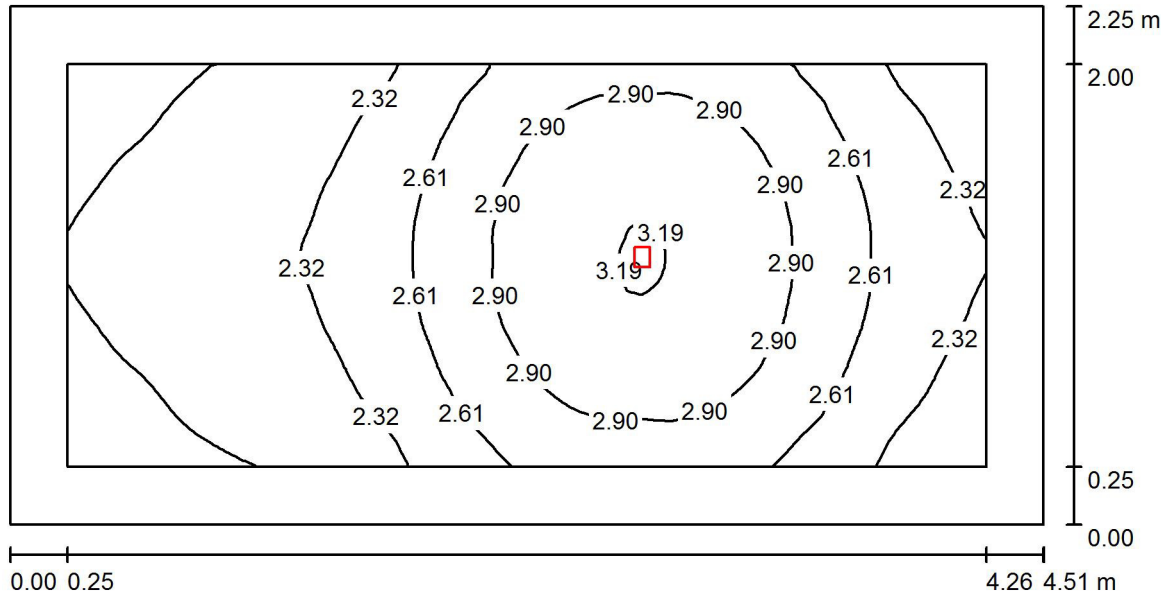
### Wykaz opraw

Nr.	Ilość	Etykieta (Czynnik korekcyjny)	$\Phi$ (Oprawa) [lm]	$\Phi$ (Lampy) [lm]	P [W]
1	1	EATON RTM_200_SE_LB RTM_200_SE_LB (1.000)	200	200	2.0
			W sumie: 200	W sumie: 200	2.0

Specyfikacja mocy przyłączeniowej:  $0.19 \text{ W/m}^2 = 4.40 \text{ W/m}^2 / 100 \text{ lx}$  (Powierzchnia podstawowa:  $10.80 \text{ m}^2$ )

Edytor  
Telefon  
faks  
e-Mail

## Pomieszczenie 2.01 / Podsumowanie



Wysokość pomieszczenia: 3.000 m, Wysokość montażu: 3.000 m,  
Współczynnik konserwacji: 0.77

Wartości Lux, Skala 1:33

Powierzchnia	$\rho$ [%]	$E_m$ [lx]	$E_{min}$ [lx]	$E_{max}$ [lx]	$E_{min} / E_m$
Płaszczyzna pracy	/	2.54	1.82	3.25	0.718
Podłoga	0	2.40	1.56	3.21	0.653
Sufit	0	0.02	0.00	3.62	0.000
Ściany (4)	0	3.19	0.02	21	/

### Płaszczyzna pracy:

Wysokość: 0.020 m  
Siatka: 64 x 32 Punkty  
Margines: 0.250 m

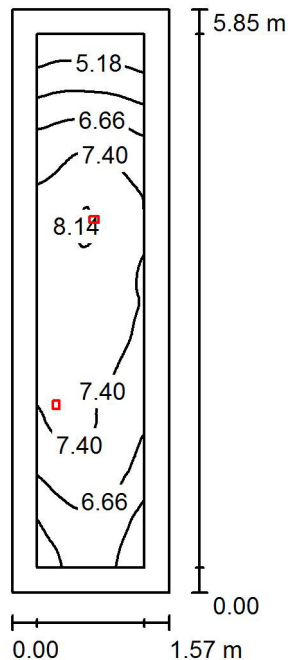
### Wykaz opraw

Nr.	Ilość	Etykieta (Czynnik korekcyjny)	$\Phi$ (Oprawa) [lm]	$\Phi$ (Lampy) [lm]	P [W]
1	1	EATON RTM_200_SO_LB RTM_200_SO_LB (1.000)	200	200	2.0
			W sumie: 200	W sumie: 200	2.0

Specyfikacja mocy przyłączeniowej:  $0.20 \text{ W/m}^2 = 7.75 \text{ W/m}^2/100 \text{ lx}$  (Powierzchnia podstawowa:  $10.17 \text{ m}^2$ )

Edytor  
Telefon  
faks  
e-Mail

## Pomieszczenie 2.11 / Podsumowanie



Wysokość pomieszczenia: 2.700 m, Wysokość montażu: 2.700 m,  
Współczynnik konserwacji: 0.77

Wartości Lux, Skala 1:76

Powierzchnia	$\rho$ [%]	$E_m$ [lx]	$E_{min}$ [lx]	$E_{max}$ [lx]	$E_{min} / E_m$
Płaszczyzna pracy	/	6.98	4.53	8.24	0.649
Podłoga	0	6.55	3.72	8.13	0.567
Sufit	0	0.04	0.00	2.90	0.009
Ściany (4)	0	6.17	0.03	126	/

### Płaszczyzna pracy:

Wysokość: 0.020 m  
Siatka: 32 x 128 Punkty  
Margines: 0.250 m

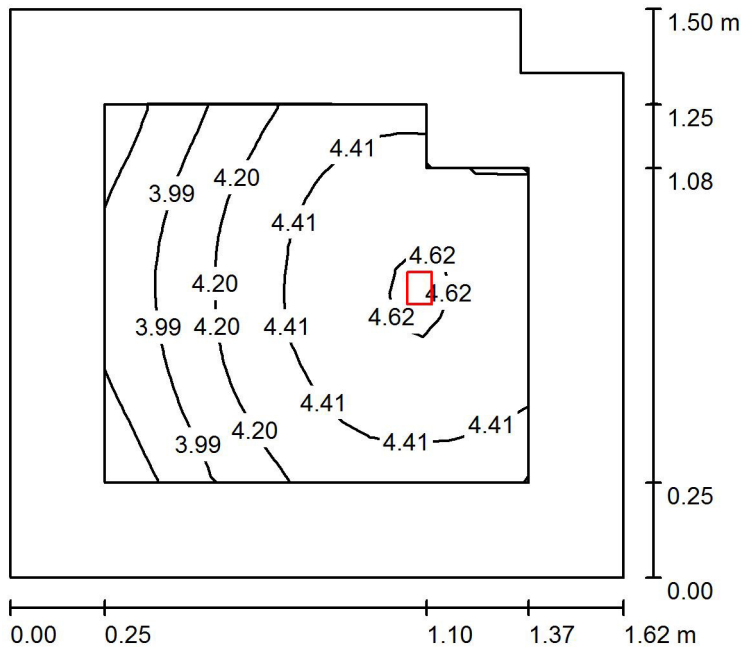
### Wykaz opraw

Nr.	Ilość	Etykieta (Czynnik korekcyjny)	$\Phi$ (Oprawa) [lm]	$\Phi$ (Lampy) [lm]	P [W]
1	1	EATON RTM_200_SE_LB RTM_200_SE_LB (1.000)	200	200	2.0
2	1	EATON RTM_200_SO_LB RTM_200_SO_LB (1.000)	200	200	2.0
			W sumie: 400	W sumie: 400	4.0

Specyfikacja mocy przyłączeniowej:  $0.43 \text{ W/m}^2 = 6.22 \text{ W/m}^2/100 \text{ lx}$  (Powierzchnia podstawowa:  $9.21 \text{ m}^2$ )

Edytor  
Telefon  
faks  
e-Mail

## Pomieszczenie 2.13 / Podsumowanie



Wysokość pomieszczenia: 2.500 m, Wysokość montażu: 2.500 m,  
Współczynnik konserwacji: 0.77

Wartości Lux, Skala 1:20

Powierzchnia	$\rho$ [%]	$E_m$ [lx]	$E_{min}$ [lx]	$E_{max}$ [lx]	$E_{min} / E_m$
Płaszczyzna pracy	/	4.29	3.64	4.70	0.850
Podłoga	0	4.02	3.09	4.64	0.770
Sufit	0	0.08	0.00	3.48	0.000
Ściany (6)	0	9.25	0.12	85	/

### Płaszczyzna pracy:

Wysokość: 0.020 m  
Siatka: 16 x 16 Punkty  
Margines: 0.250 m

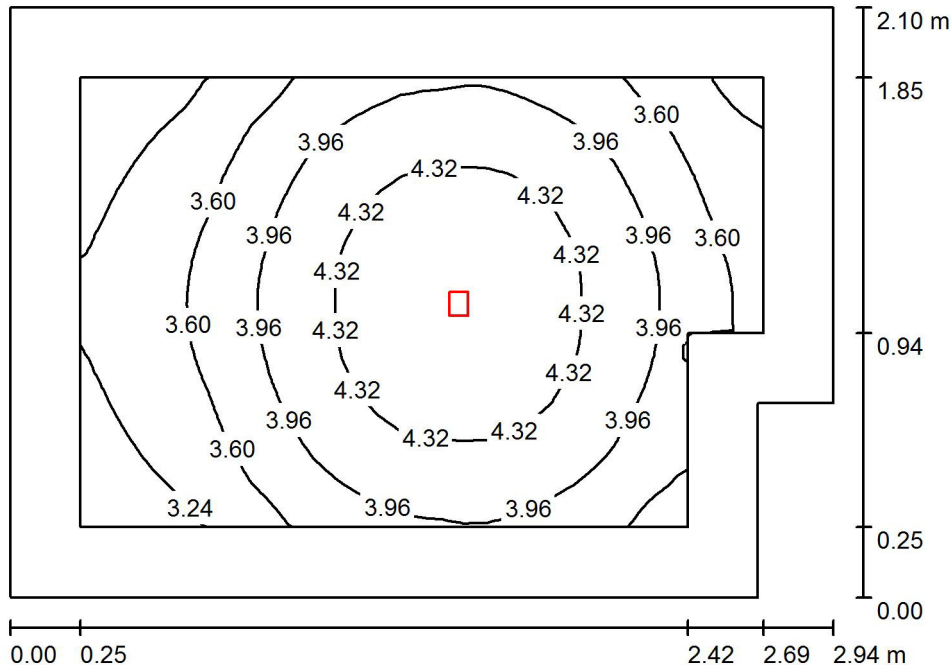
### Wykaz opraw

Nr.	Ilość	Etykieta (Czynnik korekcyjny)	$\Phi$ (Oprawa) [lm]	$\Phi$ (Lampy) [lm]	P [W]
1	1	EATON RTM_200_SO_LB RTM_200_SO_LB (1.000)	200	200	2.0
W sumie:			200	200	2.0

Specyfikacja mocy przyłączeniowej:  $0.84 \text{ W/m}^2 = 19.57 \text{ W/m}^2/100 \text{ lx}$  (Powierzchnia podstawowa:  $2.38 \text{ m}^2$ )

Edytor  
Telefon  
faks  
e-Mail

## Pomieszczenie 2.12 / Podsumowanie



Wysokość pomieszczenia: 2.500 m, Wysokość montażu: 2.500 m,  
Współczynnik konserwacji: 0.77

Wartości Lux, Skala 1:27

Powierzchnia	$\rho$ [%]	$E_m$ [lx]	$E_{min}$ [lx]	$E_{max}$ [lx]	$E_{min} / E_m$
Płaszczyzna pracy	/	3.89	2.92	4.71	0.750
Podłoga	0	3.60	2.55	4.64	0.709
Sufit	0	0.04	0.00	3.70	0.000
Ściany (6)	0	5.25	0.06	23	/

### Płaszczyzna pracy:

Wysokość: 0.020 m  
Siatka: 32 x 32 Punkty  
Margines: 0.250 m

### Wykaz opraw

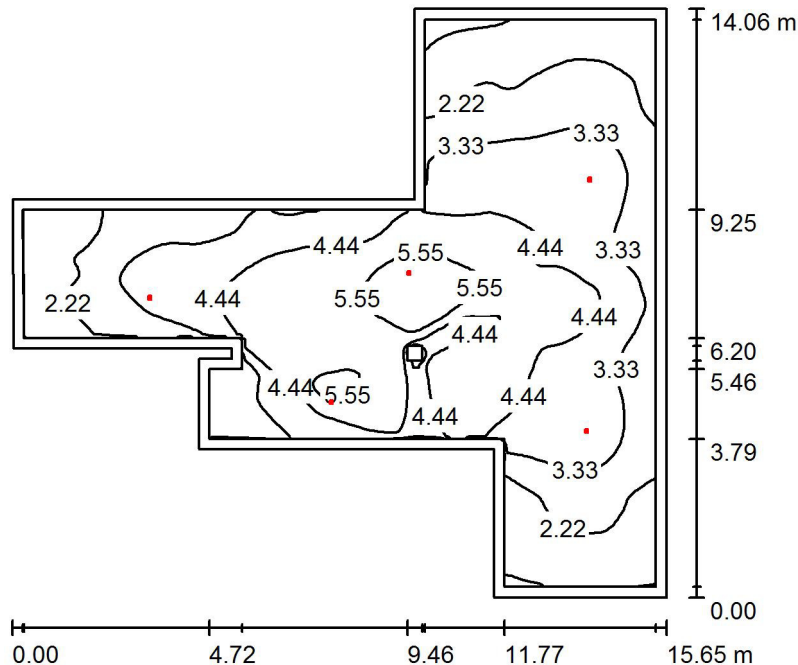
Nr.	Ilość	Etykieta (Czynnik korekcyjny)	$\Phi$ (Oprawa) [lm]	$\Phi$ (Lampy) [lm]	P [W]
1	1	EATON RTM_200_SO_LB RTM_200_SO_LB (1.000)	200	200	2.0
W sumie:			200	200	2.0

Specyfikacja mocy przyłączeniowej:  $0.33 \text{ W/m}^2 = 8.57 \text{ W/m}^2/100 \text{ lx}$  (Powierzchnia podstawowa:  $5.99 \text{ m}^2$ )



Edytor  
Telefon  
faks  
e-Mail

## Pomieszczenie 2.14 / Podsumowanie



Wysokość pomieszczenia: 3.000 m, Wysokość montażu: 3.000 m,  
Współczynnik konserwacji: 0.77

Wartości Lux, Skala 1:181

Powierzchnia	$\rho$ [%]	$E_m$ [lx]	$E_{min}$ [lx]	$E_{max}$ [lx]	$E_{min} / E_m$
Płaszczyzna pracy	/	3.59	0.75	6.28	0.208
Podłoga	0	3.41	0.62	6.24	0.181
Sufit	0	0.01	0.00	3.64	0.006
Ściany (12)	0	1.83	0.01	19	/

### Płaszczyzna pracy:

Wysokość: 0.020 m  
Siatka: 128 x 128 Punkty  
Margines: 0.250 m

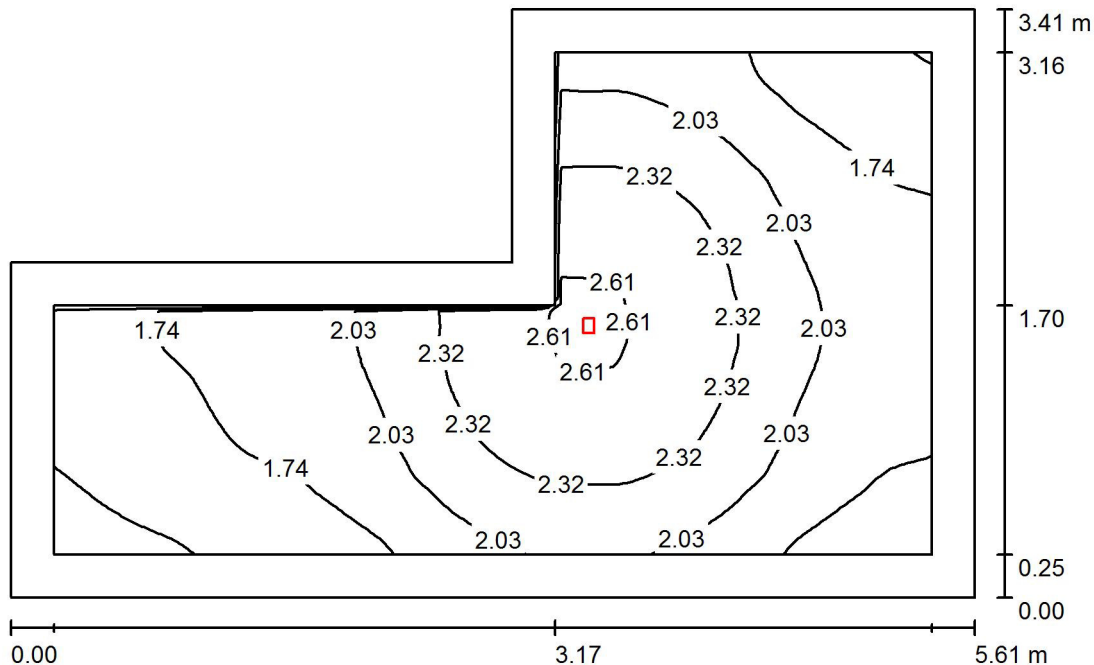
### Wykaz opraw

Nr.	Ilość	Etykieta (Czynnik korekcyjny)	$\Phi$ (Oprawa) [lm]	$\Phi$ (Lampy) [lm]	P [W]
1	5	EATON RTM_200_SO_LB RTM_200_SO_LB (1.000)	200	200	2.0
W sumie:			1000	1000	10.0

Specyfikacja mocy przyłączeniowej:  $0.08 \text{ W/m}^2 = 2.24 \text{ W/m}^2/100 \text{ lx}$  (Powierzchnia podstawowa:  $124.35 \text{ m}^2$ )

Edytor  
Telefon  
faks  
e-Mail

## Pomieszczenie 2.19 / Podsumowanie



Wysokość pomieszczenia: 3.290 m, Wysokość montażu: 3.290 m,  
Współczynnik konserwacji: 0.77

Wartości Lux, Skala 1:44

Powierzchnia	$\rho$ [%]	$E_m$ [lx]	$E_{min}$ [lx]	$E_{max}$ [lx]	$E_{min} / E_m$
Płaszczyzna pracy	/	2.00	1.25	2.69	0.625
Podłoga	0	1.91	1.11	2.67	0.581
Sufit	0	0.01	0.00	3.73	0.000
Ściany (6)	0	2.11	0.00	85	/

### Płaszczyzna pracy:

Wysokość: 0.020 m  
Siatka: 64 x 64 Punkty  
Margines: 0.250 m

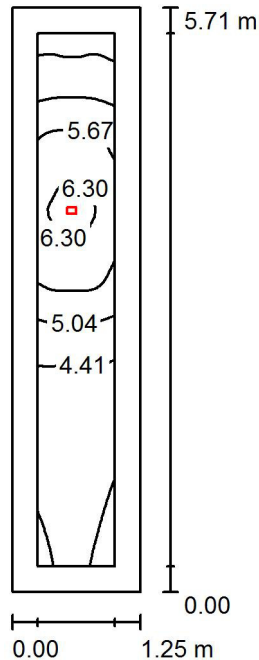
### Wykaz opraw

Nr.	Ilość	Etykieta (Czynnik korekcyjny)	$\Phi$ (Oprawa) [lm]	$\Phi$ (Lampy) [lm]	P [W]
1	1	EATON RTM_200_SO_LB RTM_200_SO_LB (1.000)	200	200	2.0
W sumie:			200	200	2.0

Specyfikacja mocy przyłączeniowej:  $0.13 \text{ W/m}^2 = 6.71 \text{ W/m}^2/100 \text{ lx}$  (Powierzchnia podstawowa:  $14.87 \text{ m}^2$ )

Edytor  
Telefon  
faks  
e-Mail

## Pomieszczenie 2.16 / Podsumowanie



Wysokość pomieszczenia: 2.500 m, Wysokość montażu: 2.500 m,  
Współczynnik konserwacji: 0.77

Wartości Lux, Skala 1:74

Powierzchnia	$\rho$ [%]	$E_m$ [lx]	$E_{min}$ [lx]	$E_{max}$ [lx]	$E_{min} / E_m$
Płaszczyzna pracy	/	4.93	3.40	6.57	0.690
Podłoga	0	4.63	2.67	6.57	0.578
Sufit	0	0.02	0.00	1.91	0.000
Ściany (4)	0	3.47	0.01	80	/

### Płaszczyzna pracy:

Wysokość: 0.020 m  
Siatka: 16 x 64 Punkty  
Margines: 0.250 m

### UGR

Lewa ściana >30  
Dolna ściana >30  
(CIE, SHR = 0.25.)

### Wzdłuż-

### W poprzek

16  
16

### do osi oświetlenia

### Wykaz opraw

Nr.	Ilość	Etykieta (Czynnik korekcyjny)	$\Phi$ (Oprawa) [lm]	$\Phi$ (Lampy) [lm]	P [W]
1	1	EATON RTM_200_SE_LB RTM_200_SE_LB (1.000)	200	200	2.0
W sumie:			200	200	2.0

Specyfikacja mocy przyłączeniowej:  $0.28 \text{ W/m}^2 = 5.68 \text{ W/m}^2/100 \text{ lx}$  (Powierzchnia podstawowa:  $7.14 \text{ m}^2$ )