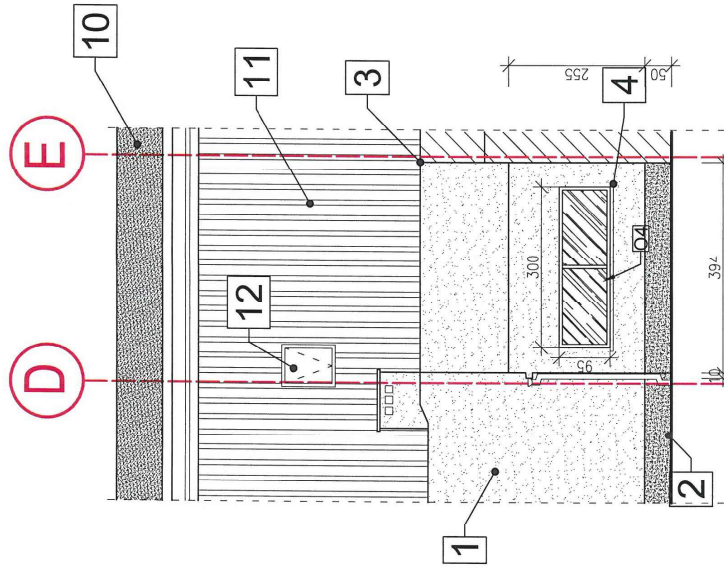


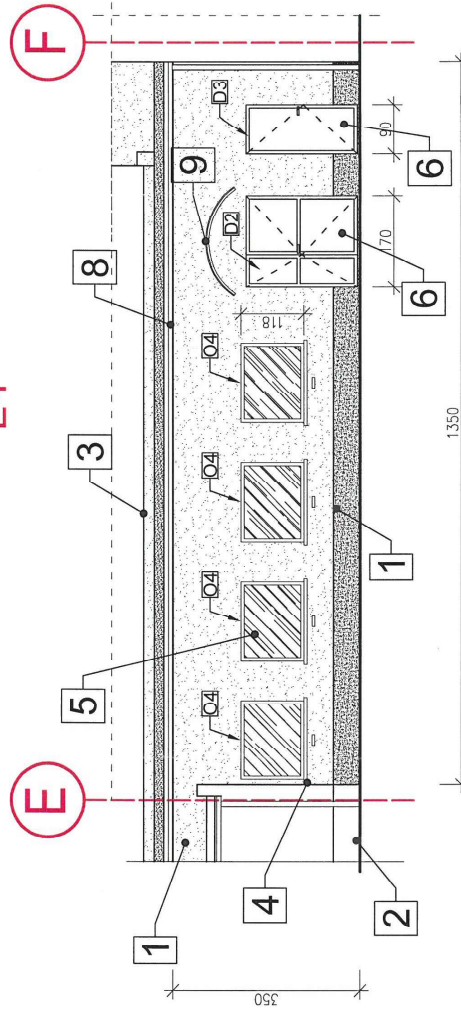
KŁAD ELEWACJI D-E



UWAGA!

1. Wszystkie wymiary sprawdzić na budowie.
2. Wymiary stolarki podane w świetle węgarów. Przed montażem sprawdzić nadatek wymiarów na montaż.
3. Wszystkie niezgodności w dokumentacji projektowej zę stanem rzeczywistym skonsultować z projektantem.
4. Wszelkie okrywane elementy należy ocenić pod względem stanu technicznego. W przypadku konieczności napraw, lub wymiany skonsultować się z projektantem.

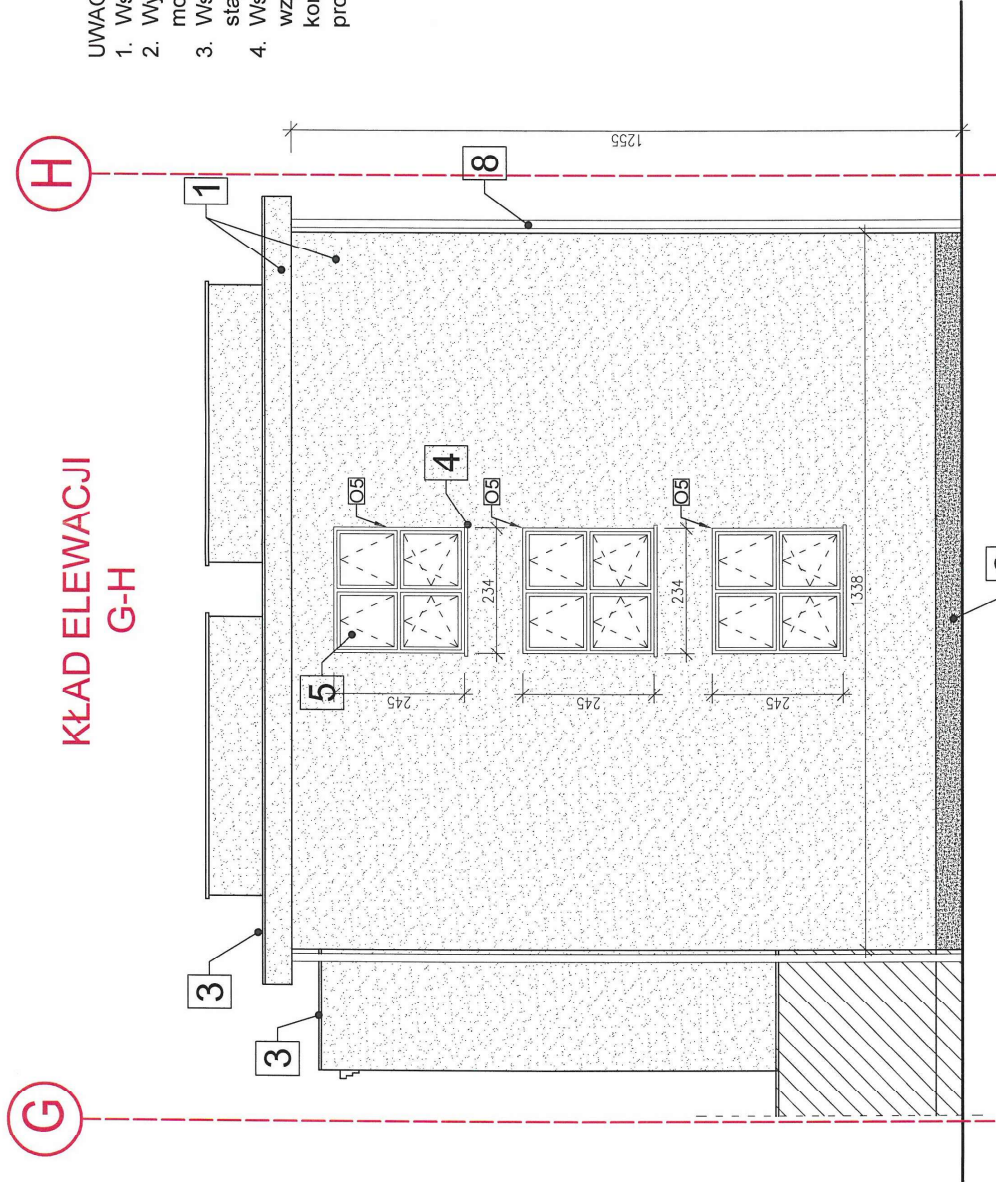
KŁAD ELEWACJI E-F



OZNACZENIA NA ELEWACJI		
Nr	ELEMENT/MATERIAL	KOLOR
1	Tynk cienkowarstwowy SILIKONOWY w systemie BSO, baranek, 1,50mm	wg proj. kolorystyki
2	Cokół tynk mozaikowy	wg proj. kolorystyki
3	Obróbki blacharskie stalowe, powlekane gr.0,70mm	wg proj. kolorystyki
4	Parapety stalowe powlekane, gr. 0,70mm, zaślepki pcw	wg proj. kolorystyki
5	Stoiarka okienne PCW	biały
6	Stoiarka drzwiowa aluminiowa	wg proj. kolorystyki
7	Fasada aluminiowa	biały, RAL 9016
8	Ryśmy i rury spustowe stalowe powlekane	wg proj. kolorystyki
9	Daszek systemowy łukowy, aluminium, poliwęglan komorowy	wg proj. kolorystyki
10	Papa termozgrzewalna 2x5,6mm, styropapa	
11	Płyta warstwowa dachowa PIR 120mm	biały, RAL 9016
12	Okno dachowe 78x140, sterowanie elektryczne, roleta	biały

SMARTINVEST OBŚLUGA INWESTYCJI ul. Lipińska 1a, 64-115 Świeciechowa tel. / fax. 065 529 80 43 email: info@smartinvest.pl		Gmina Miejska Kościan Al. Kośluszy 22 64-000 Kościan
INWESTOR	Temat: Termomodernizacja budynków Zespołu Szkół nr 4 w Kościanie	
RYBUNEK	ELEVACJE D-E-EF	
ADRES INWESTYCJI	ul. Szarych Kosciuszki 1 64-000 Kościan	SKALA 1:100
PROJEKTANT	mgr inż. arch. Zenon Mazurek upr.proj. 1392/90/0	
SPRAWDZIL	mgr inż. arch. Magdalena Bojanowska upr.proj. WP-OJAKOKLUB/2007	
OPRACOWAL	mgr inż. Tomasz Chruszczewski upr.proj. LBS/0023/PMOK/06	
BRANŻA	ARCHITECTURA	Wsk. 06.2020 13 m.c. str.

KŁAD ELEWACJI G-H



UWAGA!

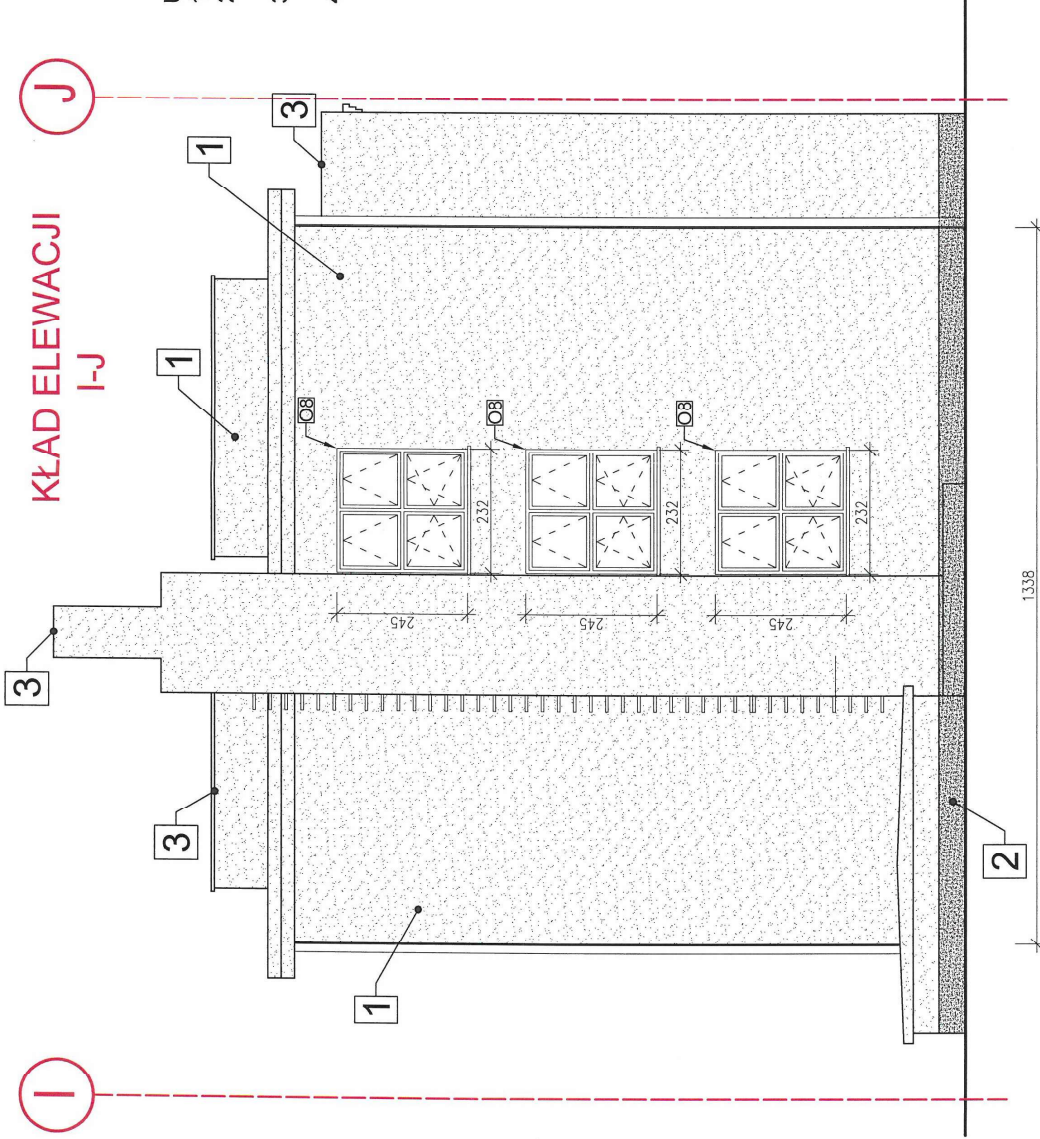
1. Wszystkie wymiary sprawdzić na budowie.
2. Wymiary stolarki podane w świetle węgarów. Przed montażem sprawdzić naddatek wymiarów na montaż.
3. Wszystkie niezgodności w dokumentacji projektowej ze stanem rzeczywistym skonsultować z projektantem.
4. Wszelkie okrywane elementy należy ocenić pod względem stanu technicznego. W przypadku konieczności napraw, lub wymiany skonsultować się z projektantem.

Nr	ELEMENT/MATERIAŁ	KOLOR
1	Tynk cienkowarstwowy SILIKONOWY w systemie BSO, baranek, 1,80mm	wg proj. kolorystyki
2	Cokół tynk mozaikowy	wg proj. kolorystyki
3	Obróbki blacharskie stalowe, powlekane gr.0,70mm	wg proj. kolorystyki
4	Parapety stalowe powlekane, gr. 0,70mm, zaślepki pow	wg proj. kolorystyki
5	Stolarka okienna PCW	biały
6	Stolarka drzwiowa aluminiowa	wg proj. kolorystyki
7	Fasada aluminiowa	biały, RAL 9016
8	Rywny i rury spustowe stalowe powlekane	wg proj. kolorystyki
9	Daszek systemowy lukowy, aluminium, poliwęglan homorowy	wg proj. kolorystyki
10	Papa termozgrzewalna 2x5,6mm, styropapa	
11	Płyta warstwowa dachowa PIR 120mm	biały, RAL 9016
12	Okno dachowe 78x140, sterowanie elektryczne, roleta	biały

SMARTINVEST
OBŚŁUGA INWESTYCJI
 ul. Ułańska 1a, 64-115 Świątchowa
 tel./ fax. 065 529 80 43 mail: info@smartinvest.pl

INWESTOR:	Gmina Miejska Kościen Al. Kosciuszki 22 64-000 Kościen
TEMAT:	Termomodernizacja budynków Zespołu Szkół nr 4 w Kościanie
RYBUNEK:	ELEWACJE GH
SKALA:	1:100
ADRES INWESTYCJI:	ul. Świątchowa 1A 64-000 Kościen
PROJEKTANT:	mgr inż. arch. Zenon Mazurek ul. prof. 1302/60/0
SPRAWDZIL:	mgr inż. arch. Magdalena Białowska ul. prof. WP-OLIMPIJKI 8/24/2007
OPRACOWAŁ:	mgr inż. Tomasz Chruszczyński ul. prof. LBS 00023/PVOK/08
BRANZA:	ARCHITEKTURA
	data: 08.02.2020
	rys.: 14
	skł. 5r.

KŁAD ELEWACJI I-J



UWAGI!

1. Wszystkie wymiary sprawdzić na budowie.
2. Wymiary stolarki podane w świetle węgarów. Przed montażem sprawdzić naddatek wymiarów na montaż.
3. Wszystkie niezgodności w dokumentacji projektowej ze stanem rzeczywistym skonsultować z projektantem.
4. Wszelkie okrywane elementy należy ocenić pod względem stanu technicznego. W przypadku konieczności napraw, lub wymiany skonsultować się z projektantem.

STAROSTWO POWIATOWE
w Kościanie
Wydział Architektoniczny, Inżynierstwa
1 Okręgowa Szkoła
64-000 Kościan, ul. Gostyńska 38
tel. 65 512 - 74 - 28, 512 - 74 - 31

Nr	OZNACZENIA NA ELEWACJI ELEMENT/MATERIAŁ	KOLOR
1	Tynk cienkowarstwowy SILIKONOWY w systemie BSO, baranek, 1,50mm	wg proj. kolorystyki
2	Cokół tynk mozaikowy	wg proj. kolorystyki
3	Obróbki blacharskie stalowe, powlekane gr.0,70mm	wg proj. kolorystyki
4	Parapety stalowe powlekane, gr. 0,70mm, zaslepki pow	wg proj. kolorystyki
5	Stolarka okienna PCW	biały
6	Stolarka drzwiowa aluminiowa	wg proj. kolorystyki
7	Fasada aluminiowa	biały, RAL 9016
8	Ryśmy i rury spustowe stalowe powlekane	wg proj. kolorystyki
9	Daszek systemowy łukowy, aluminium, poliwęglan komorowy	wg proj. kolorystyki
10	Papa termozgrzewalna 2x5,6mm, styrobapa	
11	Płyta warstwowa dachowa PIR 120mm	
12	Okno dachowe 78x140, sterowanie elektryczne, roleta	biały, RAL 9016

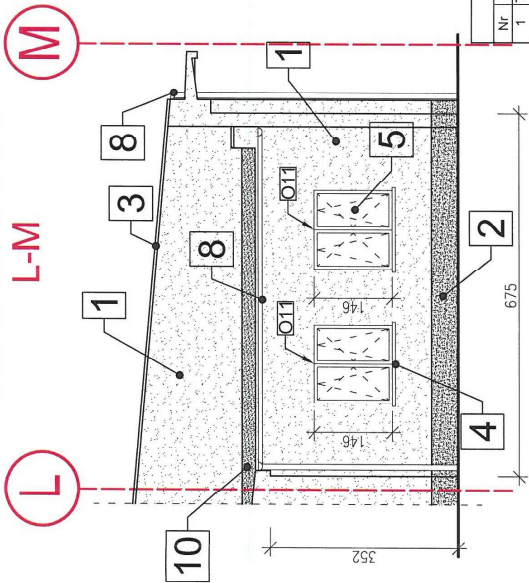
INWESTOR	Gmina Miejska Kościan Al. Kościuszki 22 64-000 Kościan
TEMAT	Termomodernizacja budynków Zespołu Szkół nr 4 w Kościanie
RYBUNEK	ELEWACJE I-J
ADRESYSTYKA INWESTYCJI	ul. Świerkowej 1, Al. Północnej, d.k. 1 64-009 Kościan
PROJEKTANT	mgr inż. arch. Zenon Mazurek ul. prof. 1929010
SPRAWDZIE	mgr inż. arch. Magdalena Białowska ul. prof. WP-OJAKO/ul.BR24/2007
OPRACOWAL	mgr inż. Tomasz Chruszczyński ul. prof. LBS/0023/PWOK/08
BRANŻA	ARCHITECTURA
	SKALA 1:100
	nr. rys. 15

1338

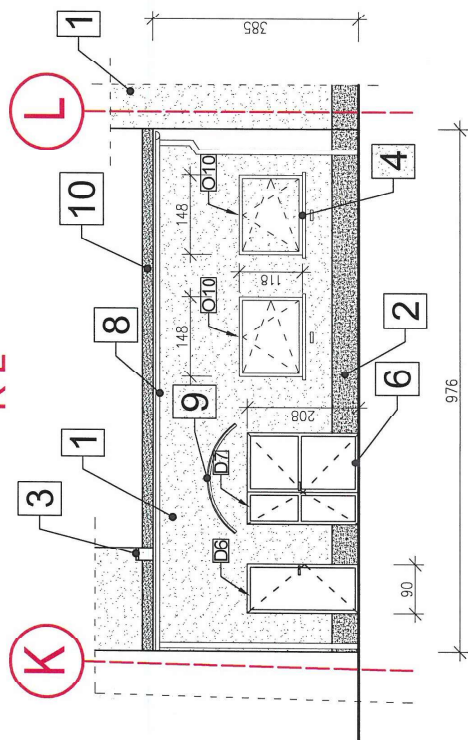
UWAGA!

1. Wszystkie wymiary sprawdzić na budowie.
2. Wymiary stolarki podane w świetle węgarłów. Przed montażem sprawdzić nadatek wymiarów na montaż.
3. Wszystkie niezgodności w dokumentacji projektowej ze stanem rzeczywistym skonsultować z projektantem.
4. Wszelkie okrywane elementy należy ocenić pod względem stanu technicznego. W przypadku konieczności napraw, lub wymiany skonsultować się z projektantem.

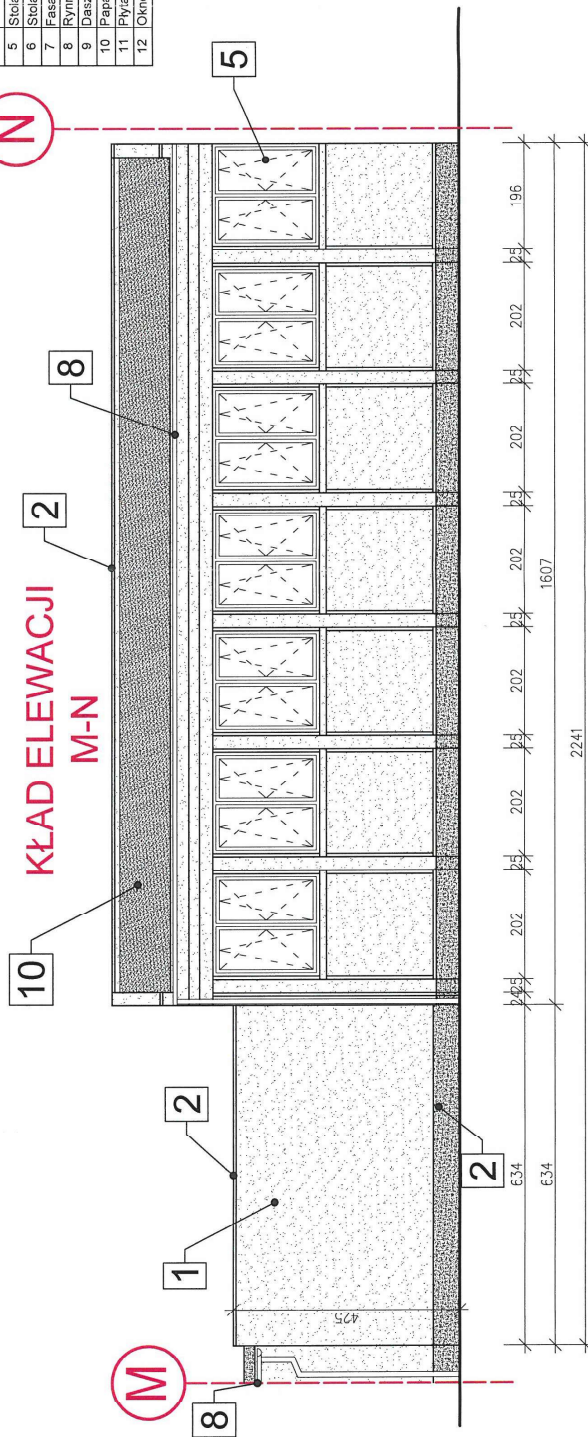
KŁAD ELEWACJI L-M



KŁAD ELEWACJI K-L



KŁAD ELEWACJI M-N



Nr	ELEMENT/MATERIAŁ	KOLOR
1	Tynk cienkowarstwowy; SŁIKONOWY w systemie BSO, baranek, 1,50mm	wg proj. kolorytyki biały
2	Cokół tynk mozaikowy	wg proj. kolorytyki biały
3	Obróbki blacharskie stalowe, powielkane gr. 0,70mm	wg proj. kolorytyki biały
4	Parapety stalowe powielkane, gr. 0,70mm, zaślepek pow biały	wg proj. kolorytyki biały
5	Stalarka okienna PCW	wg proj. kolorytyki biały, RAL 3016
6	Stalarka drzwiowa aluminiowa	wg proj. kolorytyki biały, RAL 3016
7	Fasada aluminiowa	wg proj. kolorytyki biały, RAL 3016
8	Ryiny i rury spustowe stalowe powielkane	wg proj. kolorytyki biały, RAL 3016
9	Daszek systemowy tulowy, aluminium, poliwęglan komorowy	wg proj. kolorytyki biały, RAL 3016
10	Papa termozgrzewalna 2x5,6mm, styropapa	wg proj. kolorytyki biały, RAL 3016
11	Płyta warstwowa dachowa PIR, 120mm	wg proj. kolorytyki biały, RAL 3016
12	Okno dachowe 76x140, sterowanie elektryczne, roleta	wg proj. kolorytyki biały

SMARTINVEST
OBŚLUGA INWESTYCJI
 ul. Ułańska 1a, 64-115 Świeciechowa
 tel./ fax: 065 529 80 43 mail: inf@smartinvest.pl

INWESTOR: Gmina Miejska Kościan
 Al. Kościuszki 22
 64-000 Kościan

TEMAT: Termomodernizacja budynków Zespołu Szkół nr 4 w Kościanie

RYBUNEK: ELEVACJE K-L, L-M, M-N

SKALA: 1:100

OPRACOWAŁ: mgr inż. arch. Zenon Mezurek
 upr.proj. 1362/98/16

PROJEKTANT: mgr inż. arch. Magdalena Białowska
 upr.proj. MP-01A/OKK/UpB/24/2007

SPRAWDZIŁ: mgr inż. Tomasz Chruszczyński
 upr.proj. LBS/0023/PWOK/09

BRANŻA: ARCHITECTURA

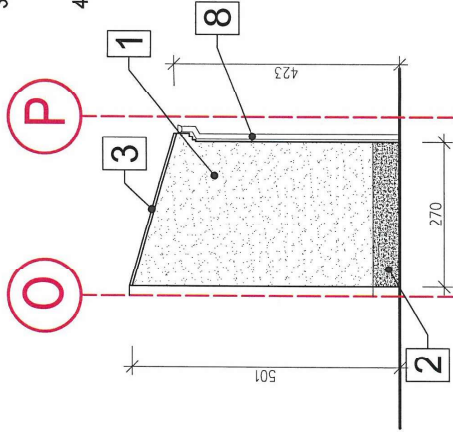
DATA: 08.2020

STRONA: 17

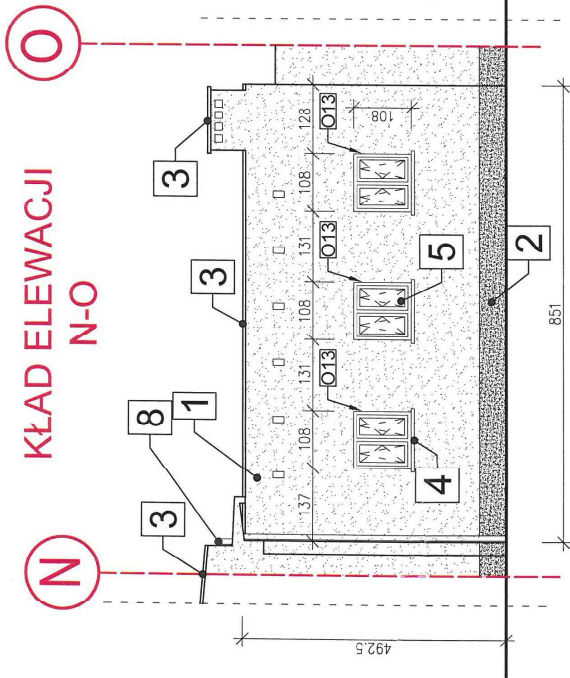
WYDZIAŁ ARCHITEKTURY I KONSULTINGU
64-400 Kościan

- UWAGA!** Wszystkie wymiary sprawdzić na budowie.
1. Wymiary stolarki podane w świetle węgarłów. Przed montażem sprawdzić nadatek wymiarów na montaż.
 3. Wszystkie niezgodności w dokumentacji projektowej ze stanem rzeczywistym skonsultować z projektantem.
 4. Wszelkie okrywane elementy należy ocenić pod względem stanu technicznego. W przypadku konieczności napraw, lub wymiany skonsultować się z projektantem.

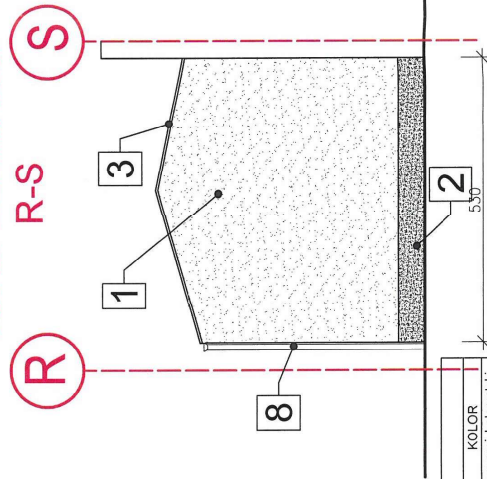
KŁAD ELEWACJI O-P



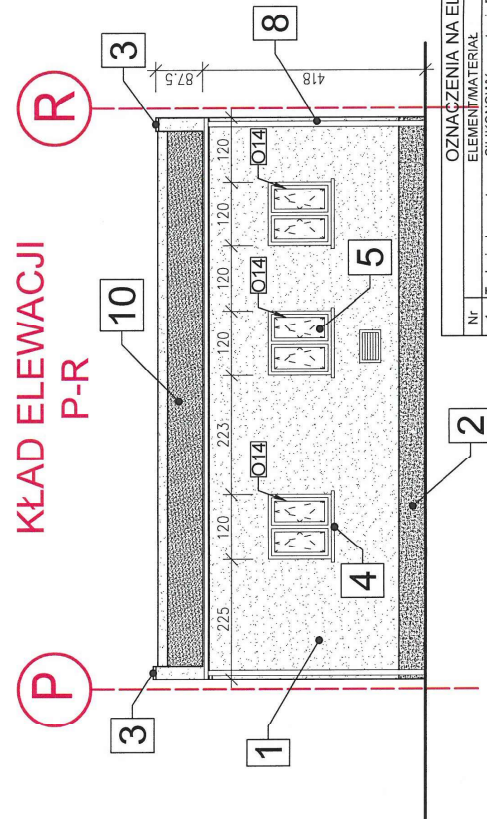
KŁAD ELEWACJI N-O



KŁAD ELEWACJI R-S



KŁAD ELEWACJI P-R



OZNACZENIA NA ELEWACJI

Nr	ELEMENT/MATERIAŁ	KOLOR
1	Tynk cieniobarwny SİLİKONOWY w systemie BSO, baranek 1,50mm	wg proj. kolorystyki
2	Cokół tynk mozaikowy	wg proj. kolorystyki
3	Obrobki barchasite stalowe, powlekane gr. 0.70mm	wg proj. kolorystyki
4	Parapety stalowe powlekane, gr. 0.70mm, zaślepek pow	wg proj. kolorystyki
5	Stolarka okienna PCW	biały
6	Stolarka drzwiowa aluminiowa	wg proj. kolorystyki
7	Fasada aluminiowa	Biały, RAL 9016
8	Ryśmy i rury spuszczone stalowe powlekane	wg proj. kolorystyki
9	Daszek systemowy lukowy, aluminium, poliwęglan komorowy	wg proj. kolorystyki
10	Papa termozgrzewalna 2x5.6mm, styropapa	biały, RAL 9016
11	Płyta warstwowa Jachowa PIR 120mm	biały
12	Okno dachowe 78x140, sterowanie elektryczne, roleta	biały

SMARTINVEST
OBŚLUGA INWESTYCJI
ul. Łącka 1a, 64-115 Świąteczna
tel. / fax. 065 529 80 43 mail: info@smartinvest.pl

INWESTOR: Gmina Miejska Kościan
Al. Kościuski 22
64-000 Kościan

TEMAT: Termomodernizacja budynków Zespołu Szkół nr 4
w Kościanie

RYTUNEK: ELEVACJE
N-O, O-P, P-R, R-S

SKALA: 1:100

ADRES INWESTYCJI: ul. Świąteczna 1A, 64-400 Kościan

PROJEKTANT: mgr inż. arch. Zdzisław Mazurk

SPRAWDZIL: mgr inż. arch. Magdalena Blumowska

OPRACOWAŁ: mgr inż. Tomasz Chruszczyński

BRANŻA: ARCHITEKTURA

nr. 18

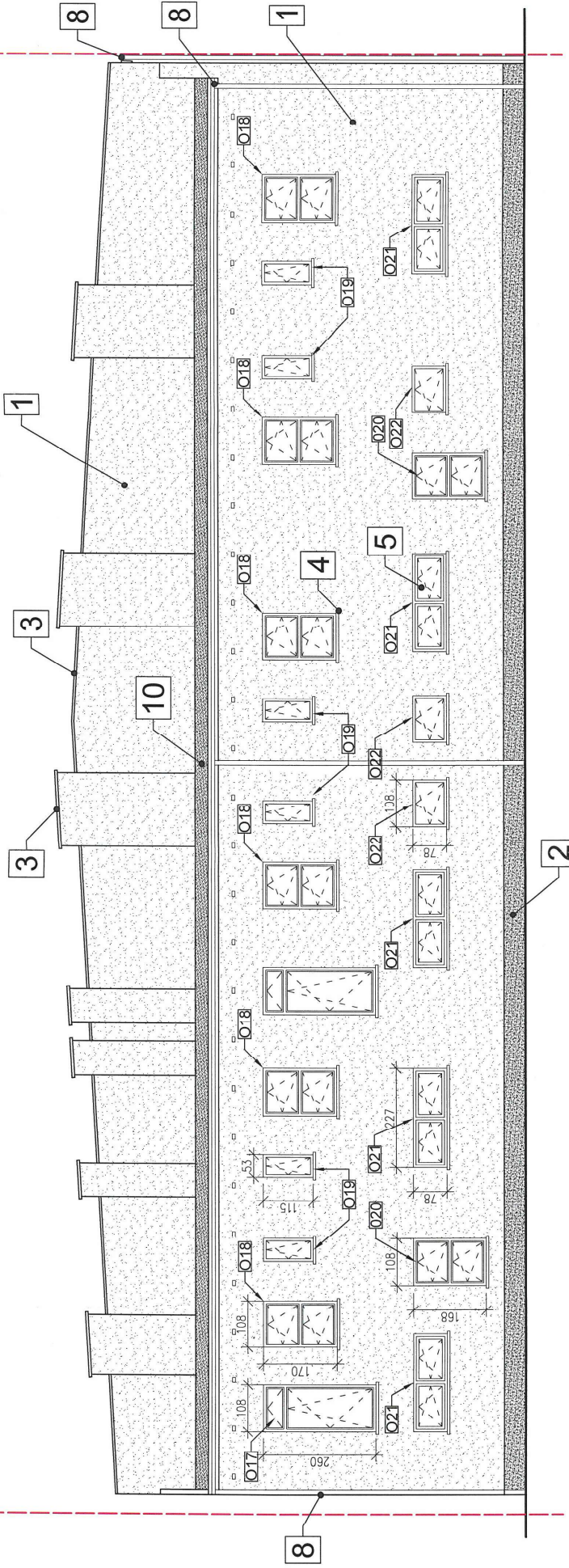
rys. 18

UWAGA!

1. Wszystkie wymiary sprawdzić na budowie.
2. Wymiary stolarki podane w świetle węgarłów. Przed montażem sprawdzić nadadek wymiarów na montaż.
3. Wszystkie niezgodności w dokumentacji projektowej ze stanem rzeczywistym skonsultować z projektantem.
4. Wszelkie okrywane elementy należy ocenić pod względem stanu technicznego. W przypadku konieczności napraw, lub wymiany skonsultować się z projektantem.

W

Y



OZNACZENIA NA ELEWACJI

Nr	ELEMENT/MATERIAL	KOLOR
1	Tynk cienkowarstwowy SILIKONOWY w systemie BSO, baranek, 1,50mm	wg proj. kolorystyki
2	Cokół tynk mozaikowy	wg proj. kolorystyki
3	Obróbki blacharskie stalowe, powlekane gr. 0,70mm	wg proj. kolorystyki
4	Parapety stalowe powlekane, gr. 0,70mm, zaśleпки pcw	wg proj. kolorystyki
5	Stolarka okienna PCW	biały
6	Stolarka drzwiowa aluminiowa	wg proj. kolorystyki
7	Fasada aluminiowa	biały, RAL 9016
8	Rywny i rury spustowe stalowe powlekane	wg proj. kolorystyki
9	Daszek systemowy lukowy, aluminium, folięwęglań komorowy	wg proj. kolorystyki
10	Papa termozgrzewalna 2x5,6mm, styropapa	
11	Płyta warstwowa dachowa PIR 120mm	
12	Okno dachowe 78x140, sterowanie elektryczne, roleta	biały, RAL 9016

SMARTINVEST

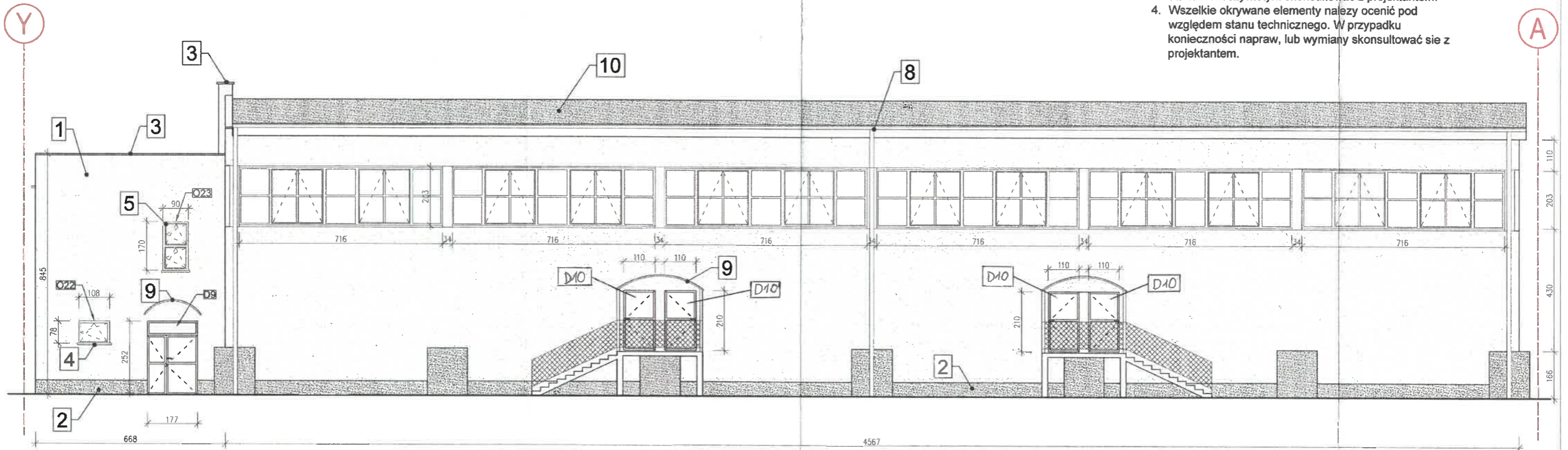
OBŚLUGA INWESTYCJI
ul. Ułańska 1a, 64-115 Śwęcicha
tel./ fax. 065 529 80 43. mail: info@smartinvest.pl

INWESTOR	Gmina Miejska Kościan Al. Kościuszki 22 64-000 Kościan
TEMAT	Termomodernizacja budynków Zespołu Szkół nr 4 w Kościanie
RYBUNEK	ELEWACJE WY
SKALA	1:100
PROJEKTANT	mgr inż. arch. Zenon Mezurek ul. 22 Stawiska 444, 64-000 Kościan
SPRAWDZIL	mgr inż. arch. Magdalena Białowska ul. prof. WP/OJAJ/KKI/UpB24/2007
OPRACOWAŁ	mgr inż. Tomasz Chruszczyński ul. prof. LBS/0023/PWOK/09
BRANŻA	ARCHITECTURA
data	08.2020
nr. str.	20
zł. str.	

UWAGI

1. Wszystkie wymiary sprawdzić na budowie.
2. Wymiary stolarki podane w świetle węgarków. Przed montażem sprawdzić naddatek wymiarów na montaż.
3. Wszystkie niezgodności w dokumentacji projektowej ze stanem rzeczywistym skonsultować z projektantem.
4. Wszelkie okrywane elementy należy ocenić pod względem stanu technicznego. W przypadku konieczności napraw, lub wymiany skonsultować się z projektantem.

STAROSTWO POWIATOWE
Kielce
ul. Uławska 1a, 64-115 Święcichaowa
tel. / fax. 065 529 80 43 mail: info@smartinvest.pl



OZNACZENIA NA ELEWACJI		
Nr	ELEMENT/MATERIAŁ	KOLOR
1	Tynk cienkowarstwowy SILIKONOWY w systemie BSO, baranek, 1,50mm	wg proj. kolorystyki
2	Cokół tynk mozaikowy	wg proj. kolorystyki
3	Obróbki blacharskie stalowe, powlekane gr.0,70mm	wg proj. kolorystyki
4	Parapety stalowe powlekane, gr. 0,70mm, zaślepki pow	wg proj. kolorystyki
5	Stołarka okienna PCW	biały
6	Stołarka drzwiowa aluminiowa	wg proj. kolorystyki
7	Fasada aluminiowa	biały, RAL 9016
8	Rynny i rury spustowe stalowe powlekane	wg proj. kolorystyki
9	Daszek systemowy łukowy, aluminium, poliwęglan komorowy	wg proj. kolorystyki
10	Papa termozgrzewalna 2x5,6mm, styropapa	
11	Płyta warstwowa dachowa PIR 120mm	biały, RAL 9016
12	Okno dachowe 78x140, sterowanie elektryczne, roleta	biały

SMARTINVEST
OBŚLUGA INWESTYCJI
ul. Uławska 1a, 64-115 Święcichaowa
tel. / fax. 065 529 80 43 mail: info@smartinvest.pl

INWESTOR: Gmina Miejska Końskie
Al. Kościuszki 22
64-000 Końskie

TEMAT: Termomodernizacja budynków Zespołu Szkół nr 4 w Końskiem

RYSUNEK: ELEWACJE Y-A
BOLK: 1:100

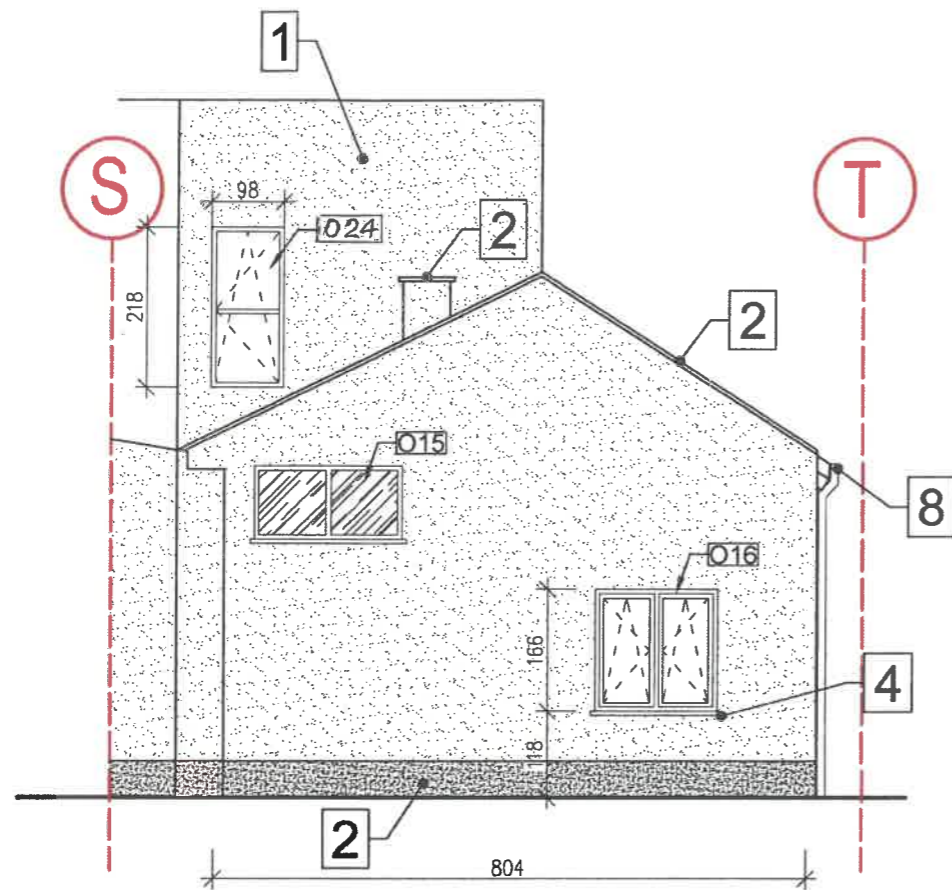
ADRES INWESTYCJI: ul. Główna 4-4, Abp. Baranicka 1, 64-000 Końskie

PROJEKTANT: mgr inż. arch. Zenon Mazurek
upr.proj. 138270/16

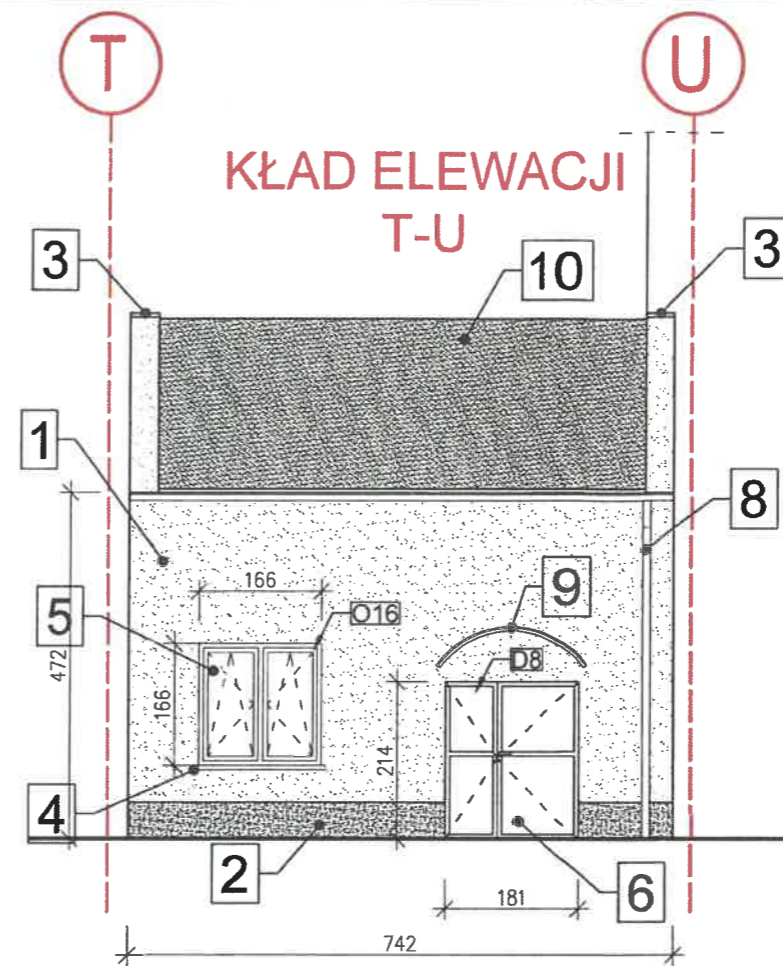
SPRAWDZIŁ: mgr inż. arch. Magdalena Sobotowska
upr.proj. WP-0440000/18/2007

OPRACOWAŁ: mgr inż. Tomasz Czerwaczewski
upr.proj. LBS/002/3/PW/0009

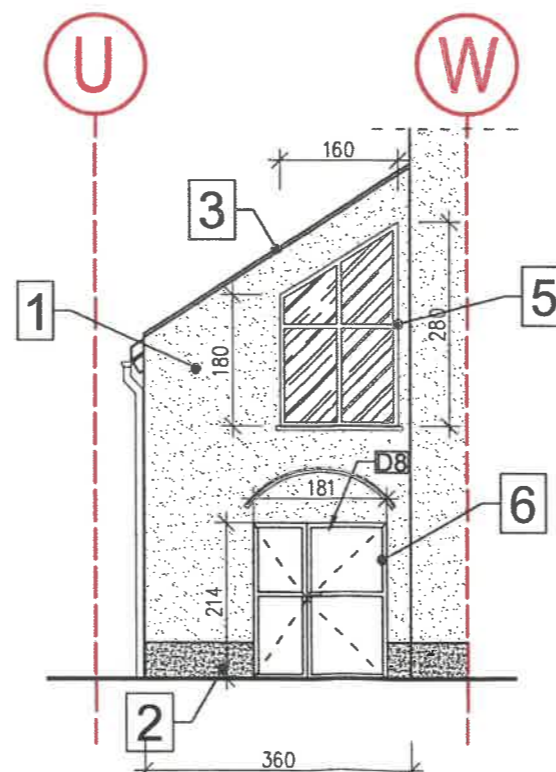
BRANŻA: ARCHITEKTURA
DATA: 08.2020
WYK. 2/1
M. STR.



**KŁAD ELEWACJI
S-T**



**KŁAD ELEWACJI
T-U**



**KŁAD ELEWACJI
U-W**

OZNACZENIA NA ELEWACJI		
Nr	ELEMENT/MATERIAŁ	KOLOR
1	Tynk cienkowarstwowy SILIKONOWY w systemie BSO, baranek, 1,50mm	wg proj. kolorystyki
2	Cokół tynk mozaikowy	wg proj. kolorystyki
3	Obróbki blacharskie stalowe, powlekane gr.0,70mm	wg proj. kolorystyki
4	Parapety stalowe powlekane, gr. 0,70mm, zaślepki pow	wg proj. kolorystyki
5	Stołarka okienna PCW	biały
6	Stołarka drzwiowa aluminiowa	wg proj. kolorystyki
7	Fasada aluminiowa	biały, RAL 9016
8	Rynny i rury spustowe stalowe powlekane	wg proj. kolorystyki
9	Daszek systemowy łukowy, aluminium, poliwęglan komorowy	wg proj. kolorystyki
10	Papa termozgrzewalna 2x5,6mm, styropapa	
11	Płyta warstwowa dachowa PIR 120mm	biały, RAL 9016
12	Okno dachowe 78x140, sterowanie elektryczne, roleta	biały

UWAGA!

1. Wszystkie wymiary sprawdzić na budowie.
2. Wymiary stolarki podane w świetle węgarłów. Przed montażem sprawdzić naddatek wymiarów na montaż.
3. Wszystkie niezgodności w dokumentacji projektowej ze stanem rzeczywistym skonsultować z projektantem.
4. Wszelkie okrywane elementy należy ocenić pod względem stanu technicznego. W przypadku konieczności napraw, lub wymiany skonsultować się z projektantem.

SMARTINVEST
OBSŁUGA INWESTYCJI
ul. Ułańska 1a, 64-115 Świąciechowa
tel. / fax. 065 529 80 43 mail: info@smartinvest.pl

<p>SMARTINVEST OBSŁUGA INWESTYCJI ul. Ułańska 1a, 64-115 Świąciechowa tel. / fax. 065 529 80 43 mail: info@smartinvest.pl</p>		
INWESTOR:	Gmina Miejska Kościan Al. Kościuski 22 64-000 Kościan	
TEMAT:	Termomodernizacja budynków Zespołu Szkół nr 4 w Kościanie	
RYSUNEK:	ELEWACJE S-T, T-U, U-W	SKALA: 1:100
ADRES INWESTYCJI:	ul. 27-Gryzień nr 4, Atp. Baranek 1 64-000 Kościan	
PROJEKTANT:	mgr inż. arch. Zenon Mazurek upr.proj. 1362/90/Lo	
SPRAWDZIŁ:	mgr inż. arch. Magdalena Bolanowska upr.proj. WP-OIA/OKK/UpB/24/2007	
OPRACOWAŁ:	mgr inż. Tomasz Chruszczewski upr.proj. LBS/0023/PWOK/06	
BRANZA:	ARCHITEKTURA	DATA: 08.2020 RYS.: 19 NR STR.: