

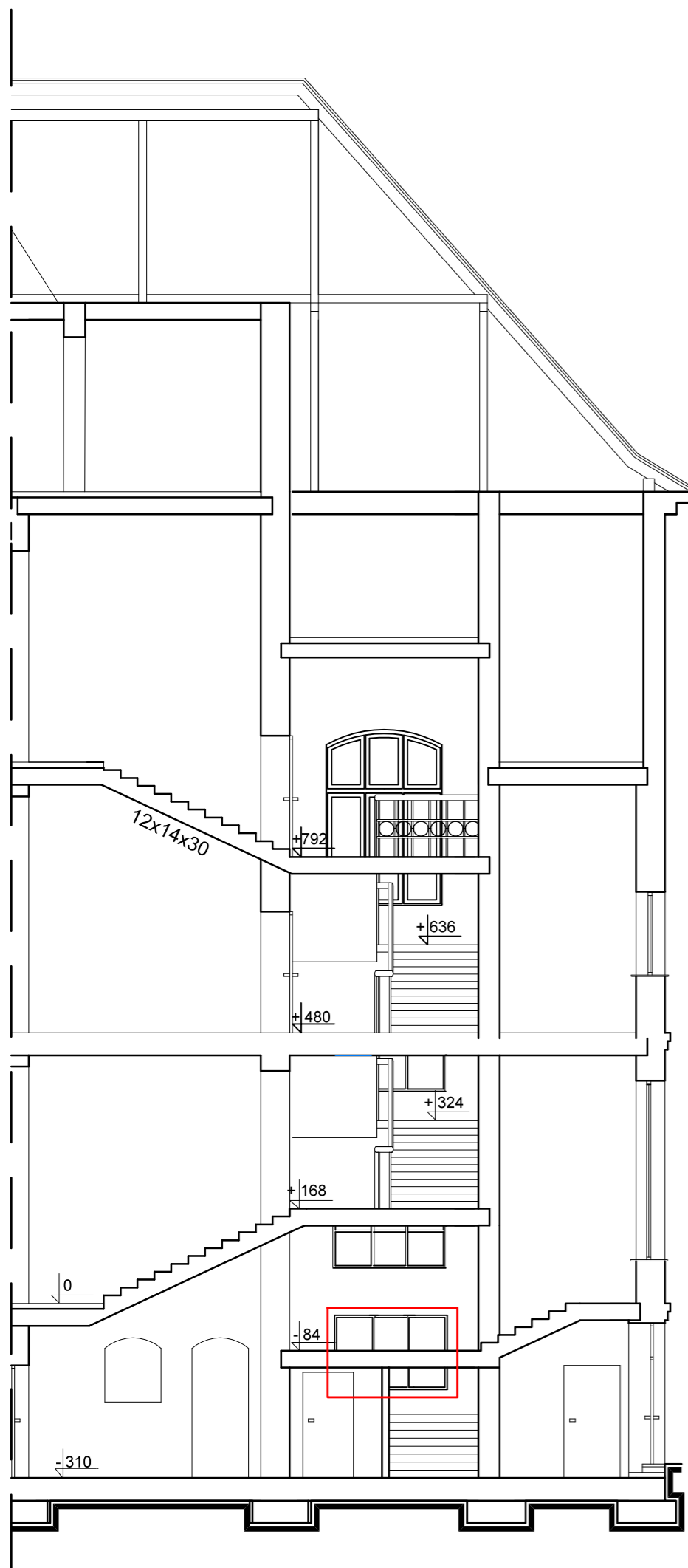
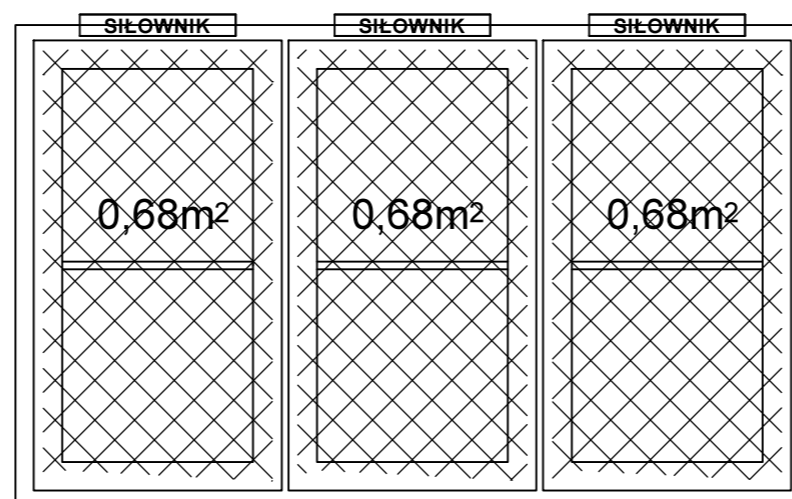
# 3.1a

# 3.2a

- demontaż istniejących okien zewnętrznych
- montaż nowego okna wyposażonego w samoczynne rozwieralne kwatery napowietrzające (rozwarcie 90 stopni) , o łącznej powierzchni geometrycznej min. 2,07 m<sup>2</sup>; okna w profilach PCV lub Al; wsp. przenikania ciepła  $U_{(max)} < 0,9 \text{ W}/(\text{m}^2\text{K})$
- włączenie mechanizmów napowietrzania w/w okien do istniejącego systemu sygnalizacji pożarowej (zgodnie z projektem SSP)
- naprawa tynków, malowanie

**OKNO NAPOWIETRZAJĄCE**

**POW. GEOMETRYCZNA ŁĄCZNIE 2,07 m<sup>2</sup>**



**BRUS , LACHOWICZ - ARCHITEKCI**  
41 - 800 ZABRZE; UL. WOLNOŚCI 345 a / pokój 302 tel/fax (32) 777 13 01

<b>TEMAT:</b> PROJEKT ZABEZPIECZENIA P.POŻ. BUDYNKU GŁÓWNEGO WOJEWÓDZKIEGO SZPITALA CHORÓB PLUC IM. DR. ALOJZEGO PAWELCA W WODZISŁAWIU ŚL.		<b>TEMAT RYSUNKU:</b> ELEMENT INWESTYCJI 3.1a i 3.2a OKNA NAPOWIETRZAJĄCE NA KLATCE SCHODOWEJ	
<b>LOKALIZACJA:</b> Wodzisław Śląski 44-300, ul. Bracka 13		<b>PROJEKTOWAŁ:</b> mgr inż. arch. Paweł Lachowicz uprawnienia budowlane bez ograniczeń w specjalności architektonicznej nr 6/08/SLOKK	
<b>INWESTOR:</b> WOJEWÓDZKI SZPITAL CHORÓB PLUC IM. DR. ALOJZEGO PAWELCA , WODZISŁAW ŚL. UL. BRACKA 13		<b>OPRACOWAŁ:</b> mgr inż. arch. Marcin Brus uprawnienia budowlane bez ograniczeń w specjalności architektonicznej nr 9/04/SLOKK	
<b>BRANŻA:</b> ARCH.	<b>NR PROJEKTU:</b> 643/07/2018	<b>SKALA:</b> 1:50	
<b>DATA:</b> MAJ 2018	<b>SUPLEMENT</b>		

**A 27a**