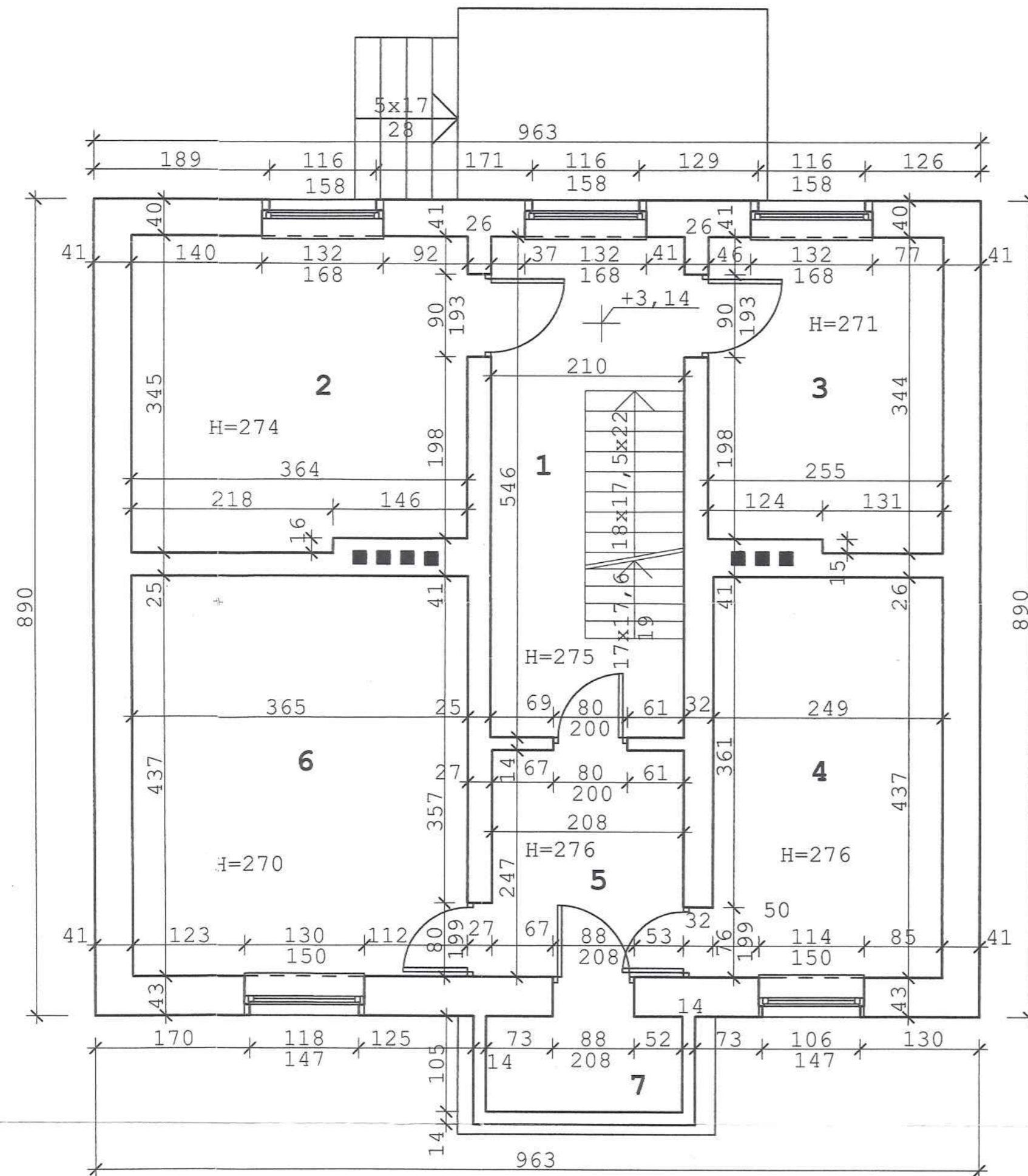


Budynek mieszkalny
SKOKI, Piła Młyn
skala 1:50

RZUT PIĘTRA



NR	POMIESZCZENIE	POSADZKA	POW.m2	
1	KL. SCHODOWA	DESKI	11,5	
m.nr 4	2	POKÓJ	DESKI	12,3
	3	KUCHNIA	PCV	8,6
	4	KUCHNIA	PCV	10,9
m.nr 5	5	KORYTARZ	PANELE	5,2
	6	POKÓJ	DESKI	16,0
	7	BALKON	PCV	2,2

66,7

OPRACOWAŁ:

mgr inż. Jacek Konowski
upr. bud. w zakresie projektowania
i kierowania robotami budowlanymi
bez ograniczeń
w specj. konstrukcyjno - budowlanej
nr ewid. 32/88/Pw i NN 8345/500/81