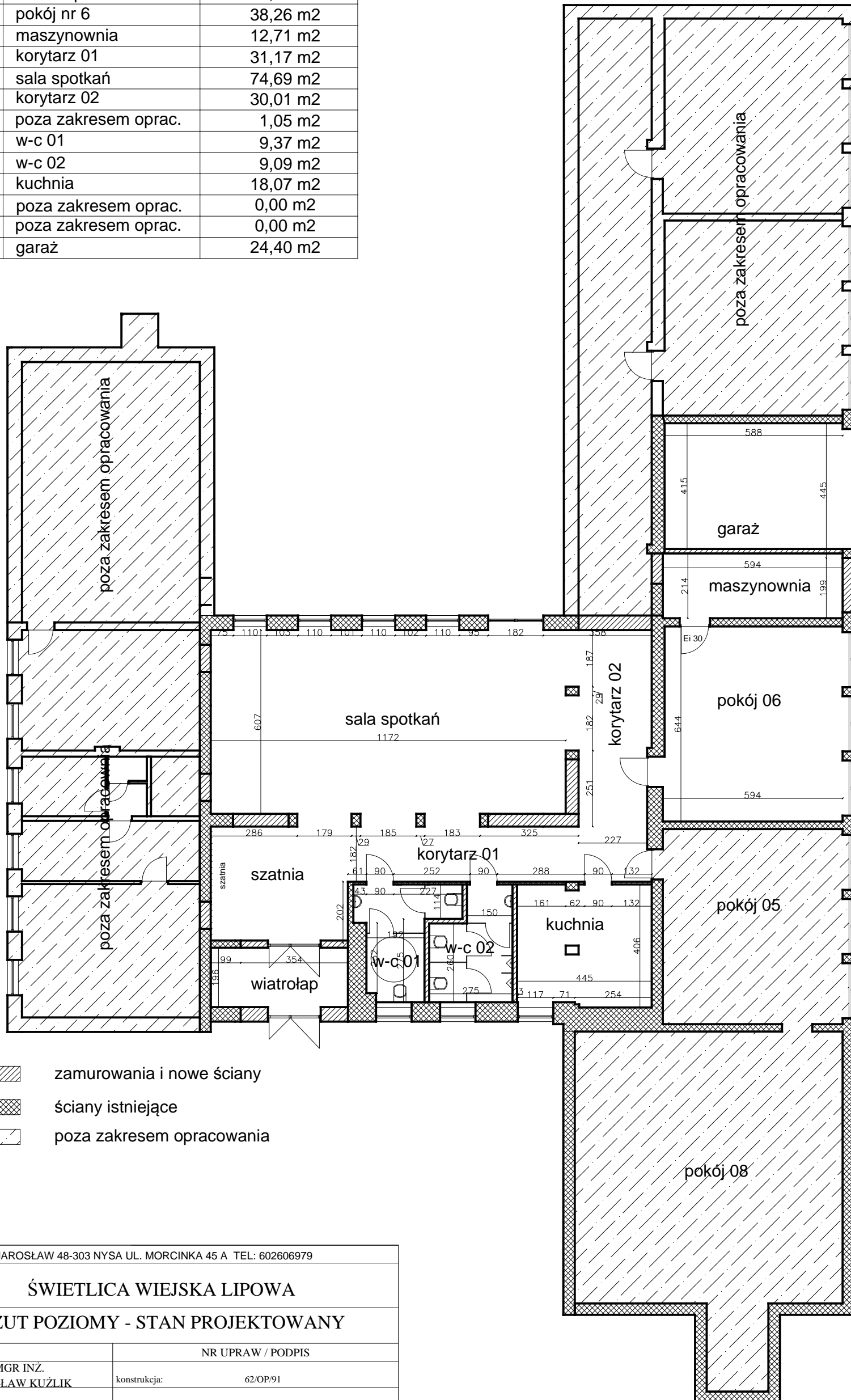


# ŚWIETLICA WIEJSKA LIPOWA

l.p.	nazwa pomieszczenia	powierzchnia (m2)
I.	powierzchnia razem	258,88 m2
1.	poza zakresem oprac.	00,00 m2
2.	poza zakresem oprac.	00,00 m2
3.	poza zakresem oprac.	0,00 m2
4.	poza zakresem oprac.	00,00 m2
5.	wiatrołap	10,06 m2
6.	pokój nr 6	38,26 m2
7.	maszynownia	12,71 m2
8.	korytarz 01	31,17 m2
9.	sala spotkań	74,69 m2
10.	korytarz 02	30,01 m2
11.	poza zakresem oprac.	1,05 m2
12.	w-c 01	9,37 m2
13.	w-c 02	9,09 m2
14.	kuchnia	18,07 m2
15.	poza zakresem oprac.	0,00 m2
16.	poza zakresem oprac.	0,00 m2
17.	garaż	24,40 m2



- zamurowania i nowe ściany
- ściany istniejące
- poza zakresem opracowania

USŁUGI BUDOWLANE KUŹLIK JAROSŁAW 48-303 NYSA UL. MORCINKA 45 A TEL: 602606979			
NAZWA I ADRES OBIEKTU	ŚWIETLICA WIEJSKA LIPOWA		
TYTUŁ RYSUNKU	RZUT POZIOMY - STAN PROJEKTOWANY		
ZESPÓŁ PROJ.	NR UPRAW / PODPIS		
KONSTRUKCJA	MGR INŻ. JAROSŁAW KUŹLIK	konstrukcja:	62/OP/91
ARCHITEKTURA			
DATA	03.2019	SKALA RYS.	NR RYS.
BRANŻA	BUDOWLANA	1:100	A01