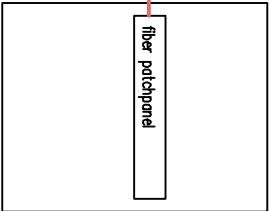


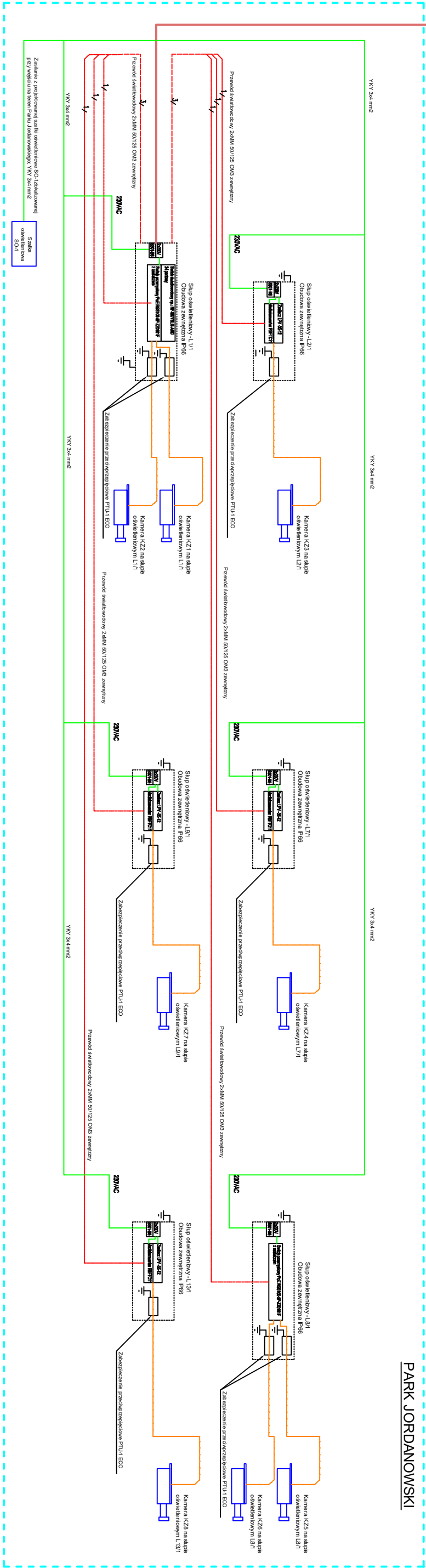
LOKALIZACJA - UM ŻMIGRÓD



Przewód światłowodowy 24xMM 50/125 OM3 zewnętrzny  
Prowadzić w kanalizacji teletechnicznej zgodnie z rys. nr IE-02

LEGENDA	
	Kamera zewnętrzna np. NVP-4H-6502M/F, bullet type lub równoważna
	Przewód światłowodowy 24xMM 50/125 OM3 zewnętrzny
	Przewód ziemny FI/UTP kat.6
	Przewód światłowodowy 24xMM 50/125 OM3 zewnętrzny
	Kabel zasilający YKY 3x4 mm <sup>2</sup>

PARK JORDANOWSKI



Zamawiający			
Gmina Żmigród			
Plac Wojska Polskiego 2-3, 55-140 Żmigród			
Wykonawca:			
IN-TEL J.M.Z. Mirosław Jędra			
ul. Kościuszki 13, 55-140 Żmigród			
Nazwa inwestycji:			
Budowa oświetlenia zewnętrznego i monitoringu wizyjnego CCTV w Żmigrodzie			
Dz. nr 37/4, 49, 50. Obręb 022006_4.0001 Żmigród			
Tytuł rysunku:			
Schemat blokowy systemu CCTV			
Stanowisko	Imię i Nazwisko	Upoważnienie	Podpis
Projektant	mgr inż. Robert Grabowicz	DOŚ/0389/PBE/18	
Inst. elektryczne			
Sprawdzający	mgr inż. Krzysztof Zawadzki	173/DOŚ/13	
Int. elektryczne			
Faza Projektu:		Projekt Budowlany	
Skala:	-	Data:	04.2021
		Nr rys.:	IE-02