



## INWENTARYZACJA

**NAZWA ZAMIERZENIA BUDOWLANEGO:** Inwentaryzacja budynku DS2 wraz ze stołówką i przynależnym zapleczem technicznym w Krynicy Zdroju przy ul. Ludowej 12

**ADRES:** dz. nr ewid. 559/1  
obr. Krynica Wieś [nr 0002]  
jedn. ewid. Krynica-Zdrój - miasto

**INWESTOR:** Uniwersytetem Rolniczym im. H. Kołłątaja  
w Krakowie  
Al. Mickiewicza 21, 31-120 Kraków

**BRANŻA** Architektura

PROJEKTANT	DATA I PODPIS
tech. bud. Mariusz Surma	 „ETA” spółka z o.o. tech. bud. Mariusz Surma
tech. bud. Piotr Jarosz	 „ETA” spółka z o.o. tech. bud. Piotr Jarosz

Lipiec 2022r.

SPIS ZAWARTOŚCI OPRACOWANIA

	<b>Strona nr</b>
- Strona tytułowa - Projekt techniczny	1
- Spis zawartości opracowania	2
Opis techniczny - Architektura	3-8
<b>Część graficzna</b>	
rys.nr 1 - Sytuacja	9
rys.nr 2 - rzut piwnic	10
rys.nr 3 - rzut parteru - kl. schodowa	11
rys.nr 4 - rzut parteru	12
rys.nr 5 - rzut poddasza	13
rys.nr 6 - przekrój A-A	14
rys.nr 7 - przekrój B-B	15
rys.nr 8 - elewacja wschodnia	16
rys.nr 9 - elewacja południowa	17
rys.nr 10 - elewacja zachodnia	18
rys.nr 11 - elewacja północna	20
Dokumentacja fotograficzna	21-22

## 1. PODSTAWA OPRACOWANIA

- Umowa zawarta z Inwestorem
- Uzgodnienia z Inwestorem
- Wizja lokalna i inwentaryzacja architektoniczna stanu istniejącego
- Dokumentacja fotograficzna przeprowadzona na miejscu

## 2. PRZEDMIOT OPRACOWANIA I LOKALIZACJA

Przedmiotem opracowania jest inwentaryzacja architektoniczno-budowlana pomieszczeń budynku DS2 wraz ze stołówką i przynależnym zapleczem technicznym.

Lokalizacja:  
Krynica Zdrój, ul. Ludowa 12  
dz. nr ewid. 559/1, obr. Krynica Wieś [nr 0002]

## 3. OGÓLNA CHARAKTERYSTYKA OBIEKTU

### Zakres

Opracowanie obejmuje tylko wydzieloną część całego budynku o kształcie litery „C”. Budynek Domu Studenckiego (DS 2) wraz ze stołówką pierwotnie wybudowany w drugiej połowie XX wieku i z wykonaną w późniejszym okresie adaptacją pomieszczeń strychowych na cele mieszkalne oraz z dobudowaną klatką schodową.

Budynek częściowo podpiwniczony o 2 kondygnacjach nadziemnych tj. parter i poddasze. Opracowanie nie obejmuje zlokalizowanej w części parterowej trafostacji.

### Układ funkcjonalny.

Do części parterowej (zlokalizowanej na dwóch poziomach) dostęp z poziomu terenu oraz poprzez schody zewnętrzne, dostęp do piwnic poprzez wewn. kl. schodową, wejście na poziom poddasza poprzez zewnętrzną klatkę schodową połączona również z parterem poprzez wewn. schody.

Na poziomie piwnic zlokalizowano kotłownię gazowa oraz pomieszczenia techniczne i magazynowe. Na poziomie parteru znajduje się stołówka wraz z kuchnią, zmywalnią i zapleczem magazynowym oraz sanitariaty i pom. socjalne. Trafostacja nie jest objęta niniejszym opracowaniem. Na poziomie poddasza zlokalizowano 15 pokoi mieszkalnych wraz aneksem kuchennym oraz sanitariatami i natryskami.

### Konstrukcja-materiały

- Posadowienie na betonowych ławach fundamentowych.
- Konstrukcja ścian murowana z drobnowymiarowych elementów ceramicznych oraz cegły
- Ściany działowe z cegły pełnej i cegły kratówki

- Strop nad parterem DZ-3 (wykonany ze spadkiem) z nadbudowaną podłogą o konstrukcji drewnianej
- Strop nad klatką schodową drewniany, obłożony płytami GK
- Więżba dachowa drewniana krokwiowo-płatwiowa
- Pokrycie dachu z blachy stalowej trapezowej powlekanej
- Okładzina stropu nad poddaszem z płyt GK na ruszcie
- Stolarka okienna drewniana (szyby zespolone) oraz z pcv (kl. schodowa)
- Drzwi zewnętrzne i wewnętrzne przeszklone aluminiowe, drzwi wewnętrzne pełne drewniane
- Parapety wewn. z pcv, parapety zewn. z blachy stalowej powlekanej
- Balustrady schodowe stalowe
- Posadzki z płytek ceramicznych oraz wykładziny pcv
- Kominy murowane z cegły pełnej - wentylacja grawitacyjna, w części kuchennej mechaniczna
- Biegi klatki schodowej żelbetowe
- Wykończenie wewnątrz - tynki cementowo-wapienne, płytki na ścianach ceramiczne, malowanie farbami emulsyjnymi
- Wykończenie zewnątrz - tynki cienkowarstwowe na warstwie termicznej ze styropianu, na cokółach płytki kamienne

Istniejące instalacje w budynku:

- instalacja elektryczna
- instalacja wod.-kan.
- instalacja c.o w oparciu o własną kotłownię gazową
- wentylacja grawitacyjna i mechaniczna

Dane liczbowe

- powierzchnia użytkowa (część objęta opracowaniem) – 689,14 m<sup>2</sup>
- powierzchnia liczona po podłodze - 797,55 m<sup>2</sup>

**4. ZESTAWIENIE I CHARAKTERYSTYKA POMIESZCZEŃ**

A) Piwnice

Lp.	Przeznaczenie pomieszczenia	Posadzka	Powierzchnia użytkowa [m <sup>2</sup> ]	Wykończenie ścian, sufitów
1	Kl. schodowa	Płytki ceramiczne	12,22	tynki cem. - wap., malowanie emulsyjne
2	Pom. Techniczne	Płytki ceramiczne	23,94	tynki cem. - wap., malowanie emulsyjne
3	Kotłownia	Płytki ceramiczne	23,14	tynki cem. - wap., malowanie emulsyjne płytki ceramiczne do wys. 140cm
4	Przedsiónek	Płytki ceramiczne	3,94	tynki cem. - wap., malowanie emulsyjne
5	Komunikacja 1	Płytki ceramiczne	11,15	tynki cem. - wap., malowanie emulsyjne
6	Komunikacja 2	Płytki ceramiczne	3,61	tynki cem. - wap., malowanie emulsyjne



7	Pom. Gospodarcze 1	Płytki ceramiczne	10,30	tynki cem. - wap., malowanie emulsyjne
8	Pom. Gospodarcze 2	Płytki ceramiczne	9,37	tynki cem. - wap., malowanie emulsyjne
9	Komunikacja 3	Płytki ceramiczne	9,64	tynki cem. - wap., malowanie emulsyjne
10	Magazyn 1	Płytki ceramiczne	8,57	tynki cem. - wap., malowanie emulsyjne
11	Magazyn 2	Płytki ceramiczne	7,49	tynki cem. - wap., malowanie emulsyjne

B) Parter – klatka schodowa

Lp.	Przeznaczenie pomieszczenia	Posadzka	Powierzchnia użytkowa [m2]	Wykończenie ścian, sufitów
1	Kl. schodowa	Płytki ceramiczne	12,46	tynki cem. - wap., malowanie emulsyjne
2	Pom. Magazyn.	Płytki ceramiczne	0,4	tynki cem. - wap., malowanie emulsyjne

C) Parter

Lp.	Przeznaczenie pomieszczenia	Posadzka	Powierzchnia użytkowa [m2]	Wykończenie ścian, sufitów
1	Wiatrołap 1	Płytki ceramiczne	3,06	tynki cem. - wap., malowanie emulsyjne lamperia tynk żywiczny
2	Komunikacja 1	Płytki ceramiczne	16,24	tynki cem. - wap., malowanie emulsyjne lamperia tynk żywiczny
3	Przedsiónek	Płytki ceramiczne	5,73	tynki cem. - wap., malowanie emulsyjne
4	WC klientów	Płytki ceramiczne	5,36	tynki cem. - wap., malowanie emulsyjne
5	Jadalnia	Płytki ceramiczne	90,71	tynki cem. - wap., malowanie emulsyjne
6	Wydawalnia-bar	Płytki ceramiczne	12,90	tynki cem. - wap., malowanie emulsyjne płytki ceramiczne na ścianach do wys.200cm
7	Zmywalnia	Płytki ceramiczne	23,78	tynki cem. - wap., malowanie emulsyjne płytki ceramiczne na ścianach do wys.200cm
8	Wiatrołap 2	Płytki ceramiczne	3,01	tynki cem. - wap., malowanie emulsyjne płytki ceramiczne na ścianach do wys.200cm
9	Kuchnia 1	Płytki ceramiczne	26,37	tynki cem. - wap., malowanie emulsyjne

				płytki ceramiczne na ścianach do wys.200cm
10	Kuchnia 2	Płytki ceramiczne	14,38	tynki cem. - wap., malowanie emulsyjne płytki ceramiczne na ścianach do wys.200cm
11	Magazyn 1	Płytki ceramiczne	13,57	tynki cem. - wap., malowanie emulsyjne
12	Magazyn 2	Płytki ceramiczne	4,45	tynki cem. - wap., malowanie emulsyjne płytki ceramiczne na ścianach do wys.200cm
13	Magazyn 3	Płytki ceramiczne	10,33	tynki cem. - wap., malowanie emulsyjne płytki ceramiczne na ścianach do wys.200cm
14	Komunikacja 2	Płytki ceramiczne	31,36	tynki cem. - wap., malowanie emulsyjne
15	Wiatrołap 3	Płytki ceramiczne	2,22	tynki cem. - wap., malowanie emulsyjne
16	Kl. schodowa 1	Płytki ceramiczne	3,04	tynki cem. - wap., malowanie emulsyjne
17	Pom. Biurowe	Płytki ceramiczne	15,58	tynki cem. - wap., malowanie emulsyjne
18	WC personelu	Płytki ceramiczne	4,73	tynki cem. - wap., malowanie emulsyjne płytki ceramiczne na ścianach do wys.200cm
19	Aneks kuchenny	Płytki ceramiczne	15,52	tynki cem. - wap., malowanie emulsyjne
20	Komunikacja 3	Płytki ceramiczne	6,70	tynki cem. - wap., malowanie emulsyjne
21	Magazyn 4	Płytki ceramiczne	2,08	tynki cem. - wap., malowanie emulsyjne
22	Magazyn 5	Płytki ceramiczne	3,35	tynki cem. - wap., malowanie emulsyjne
23	Pom. socjalne	Płytki ceramiczne	5,64	tynki cem. - wap., malowanie emulsyjne
24	Kl. schodowa 2	Płytki ceramiczne	6,44	tynki cem. - wap., malowanie emulsyjne

D) Poddasze

Lp.	Przeznaczenie pomieszczenia	Posadzka	Powierzchnia użytkowa [m2]	Wykończenie ścian, sufitów
1	Komunikacja	Deska + wykł. PCV	70,10	Płyty gips.-kartonowe (GK) malowanie emulsyjne
2	Pokój 1	Deska +	8,46	Płyty gips.-kartonowe (GK)

		wykt. PCV		malowanie emulsyjne
3	Pokój 2	Deska drewniana	8,56	Płyty gips.-kartonowe (GK) malowanie emulsyjne
4	Pokój 3	Deska + wykt. PCV	8,56	Płyty gips.-kartonowe (GK) malowanie emulsyjne
5	Pokój 4	Deska + wykt. PCV	8,56	Płyty gips.-kartonowe (GK) malowanie emulsyjne
6	Pokój 5	Deska + wykt. PCV	8,56	tynki cem. - wap., malowanie emulsyjne
7	Pokój 6	Deska + wykt. PCV	7,59	tynki cem. - wap., malowanie emulsyjne
8	Natrysk 1	Płytki ceramiczne	1,79	Płyty gips.-kartonowe (GK) malowanie emulsyjne płytki ceramiczne na ścianach do wys.200cm
9	Natrysk 2	Płytki ceramiczne	1,79	Płyty gips.-kartonowe (GK) malowanie emulsyjne płytki ceramiczne na ścianach do wys.200cm
10	WC 1	Płytki ceramiczne	5,42	Płyty gips.-kartonowe (GK) malowanie emulsyjne płytki ceramiczne na ścianach do wys.200cm
11	Magazyn 1	Deska + wykt. PCV	0,65	Płyty gips.-kartonowe (GK) malowanie emulsyjne
12	Pokój 7	Deska + wykt. PCV	8,18	Płyty gips.-kartonowe (GK) malowanie emulsyjne
13	Pokój 8	Deska + wykt. PCV	3,90	Płyty gips.-kartonowe (GK) malowanie emulsyjne
14	Magazyn 2	Deska + wykt. PCV	0,97	Płyty gips.-kartonowe (GK) malowanie emulsyjne
15	WC 2	Płytki ceramiczne	5,43	Płyty gips.-kartonowe (GK) malowanie emulsyjne płytki ceramiczne na ścianach do wys.200cm
16	Natrysk 3	Płytki ceramiczne	1,79	Płyty gips.-kartonowe (GK) malowanie emulsyjne płytki ceramiczne na ścianach do wys.200cm
17	Natrysk 4	Płytki ceramiczne	1,79	Płyty gips.-kartonowe (GK) malowanie emulsyjne płytki ceramiczne na ścianach do wys.200cm
18	Aneks kuchenny	Deska + wykt. PCV	5,71	Płyty gips.-kartonowe (GK) malowanie emulsyjne
19	Pokój 9	Deska + wykt. PCV	8,56	Płyty gips.-kartonowe (GK) malowanie emulsyjne
20	Pokój 10	Deska + wykt. PCV	8,56	Płyty gips.-kartonowe (GK) malowanie emulsyjne
21	Pokój 11	Deska + wykt. PCV	8,56	Płyty gips.-kartonowe (GK) malowanie emulsyjne
22	Pokój 12	Deska +	8,56	Płyty gips.-kartonowe (GK)

		wykt. PCV		malowanie emulsyjne
23	Pokój 13	Deska + wykt. PCV	8,56	Płyty gips.-kartonowe (GK) malowanie emulsyjne
24	Pokój 14	Deska + wykt. PCV	11,35	Płyty gips.-kartonowe (GK) malowanie emulsyjne
25	Pokój 15	Deska + wykt. PCV	7,96	Płyty gips.-kartonowe (GK) malowanie emulsyjne
26	Kl. schodowa	Deska + wykt. PCV	6,44	Płyty gips.-kartonowe (GK) malowanie emulsyjne

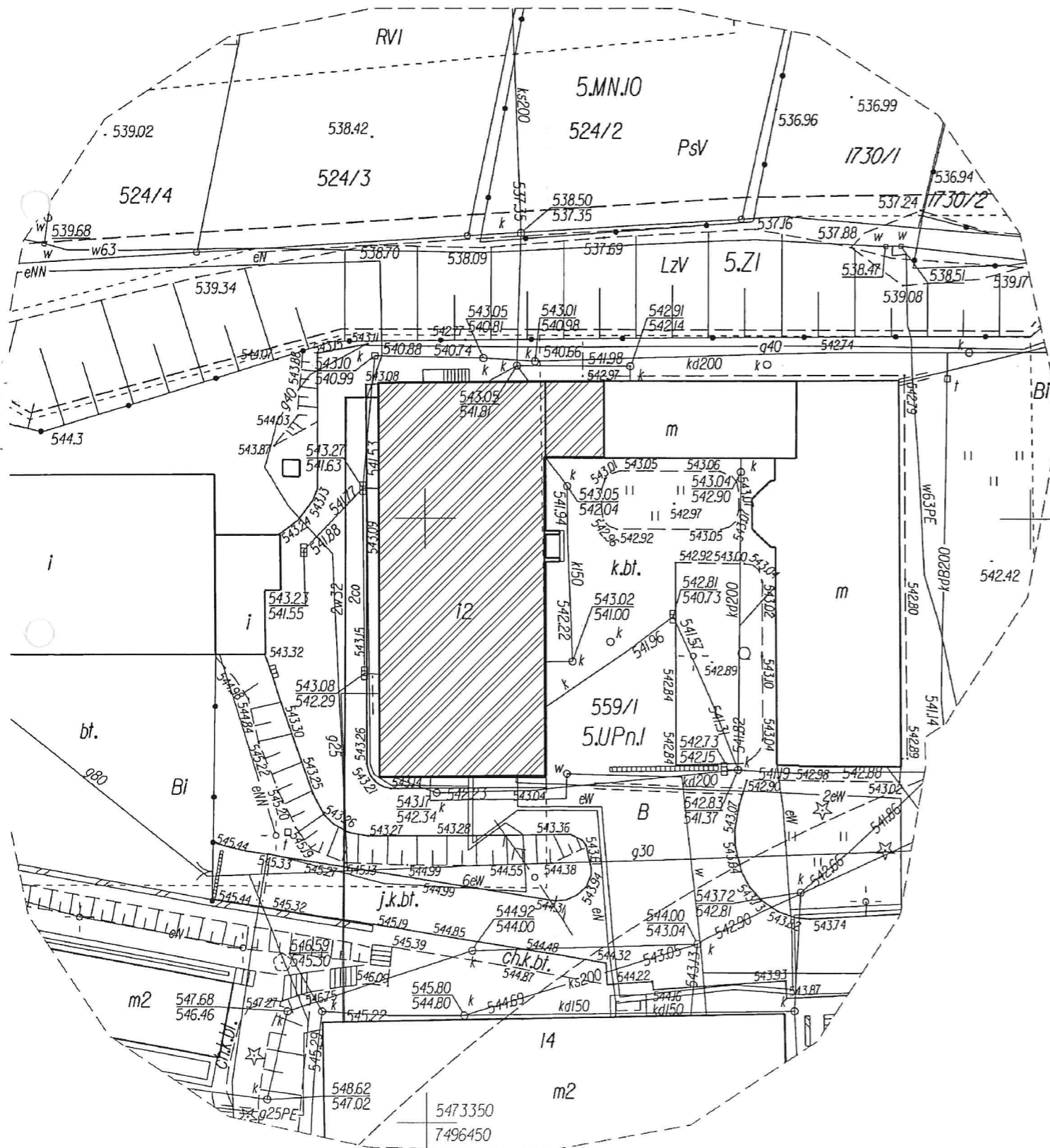
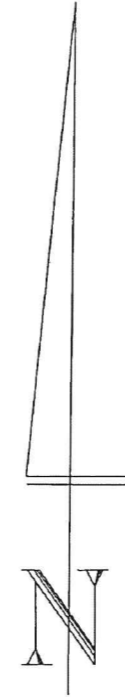


# MAPA DO CELÓW PROJEKTOWYCH

## Skala 1:500

woj. małopolskie  
powiat nowosądecki  
jedn. ewid. Krynica-Zdrój-miasto[121007]  
obręb Krynica Wieś [Nr 0002]  
część działki ewid. nr 559/1.

5473450  
7496500



Układ współrzędnych: "2000" sek. 7.110.20.08.4.2  
Układ wysokościowy: Kronsztadt  
ID : GE0.6640.6670.2022

Mapa powstała na podstawie operatów ID: PJ210.2014J812, PJ210.2019.227,  
materiałów archiwalnych w postaci map w skali 1:500 i pomiaru uzupełniającego.

Granice ewidencyjne wkreślono na podstawie  
mapy ewidencji gruntów i budynków otrzymanej w postaci elektronicznej.

Wykonanie mapy do celów projektowych nie zostało poprzedzone ustaleniami  
dotyczącymi ewentualnych służebności gruntowych obciążających grunty położone  
w granicach zakresu opracowania.


Mapa nie może służyć do celów rozgraniczeniowych.

Nie wyklucza się istnienia w terenie nie wykazanych na niniejszej mapie  
budowli oraz urządzeń podziemnych, które nie były zgłoszone do inwentaryzacji.

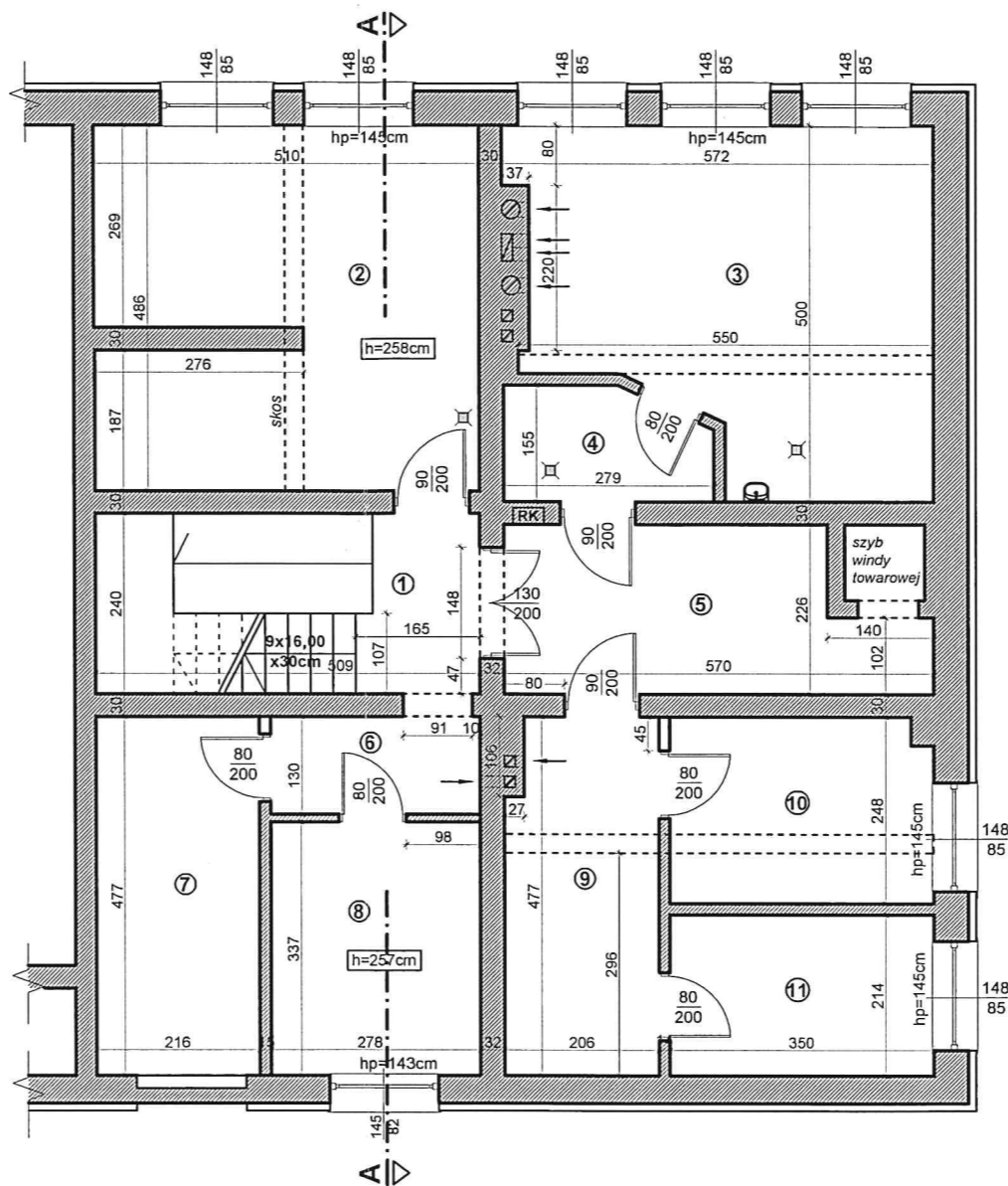
Stan aktualny na dzień: 05.07.2022r.

Legenda:

- Obszar aktualizacji
- Linie rozgraniczające z Planu Zagospodarowania
- Strefa ochrony sanitarnej od cmentarzy

 - Część budynku objęta opracowaniem

Jednostka projektowa <b>"ETA" Sp. z o.o., ul. Śniadeckich 8, 33-300 Nowy Sącz, tel.: (0-18) 444-26-05</b>			
Obiekt i adres BUDYNEK DS2 wraz ze stołówką i przynależnym zapleczem technicznym w Krynicy Zdroju przy ul. Ludowej 12 w. m. Krynica na dz. nr 551/1 obr. Krynica		Opracowanie <b>INWENTARYZACJA ARCHITEKTONICZNA</b>	
Inwestor Uniwersytet Rolniczy im. H. Kołłątaja w Krakowie, al. Mickiewicza 21, 31-120 Kraków			
Tytuł rysunku <b>SYTUACJA</b>		Skala <b>1:500</b>	Data <b>07. 2022r.</b>
Zespół projektowy:	tech. budow. Mariusz Surma	Podpis 	Specjalność Architektura
	tech. budow. Piotr Jarosz	Podpis 	

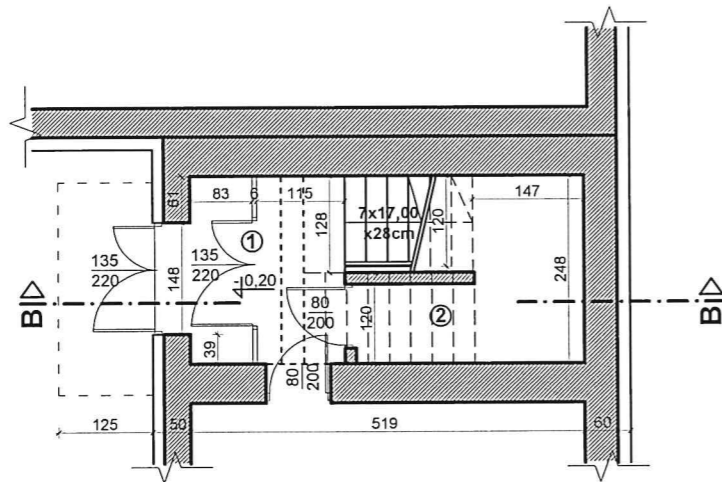


Lp.	Przeznaczenie pomieszczenia	Posadzka	Powierzchnia użytkowa [m2]
1	Kl. schodowa	Płytki ceramiczne	12,22
2	Pom. Techniczne	Płytki ceramiczne	23,94
3	Kotłownia	Płytki ceramiczne	23,14
4	Przedsiónek	Płytki ceramiczne	3,94
5	Komunikacja 1	Płytki ceramiczne	11,15
6	Komunikacja 2	Płytki ceramiczne	3,61
7	Pom. Gospodarcze 1	Płytki ceramiczne	10,30
8	Pom. Gospodarcze 2	Płytki ceramiczne	9,37
9	Komunikacja 3	Płytki ceramiczne	9,64
10	Magazyn 1	Płytki ceramiczne	8,57
11	Magazyn 2	Płytki ceramiczne	7,49
<b>Razem :</b>			<b>123,37</b>

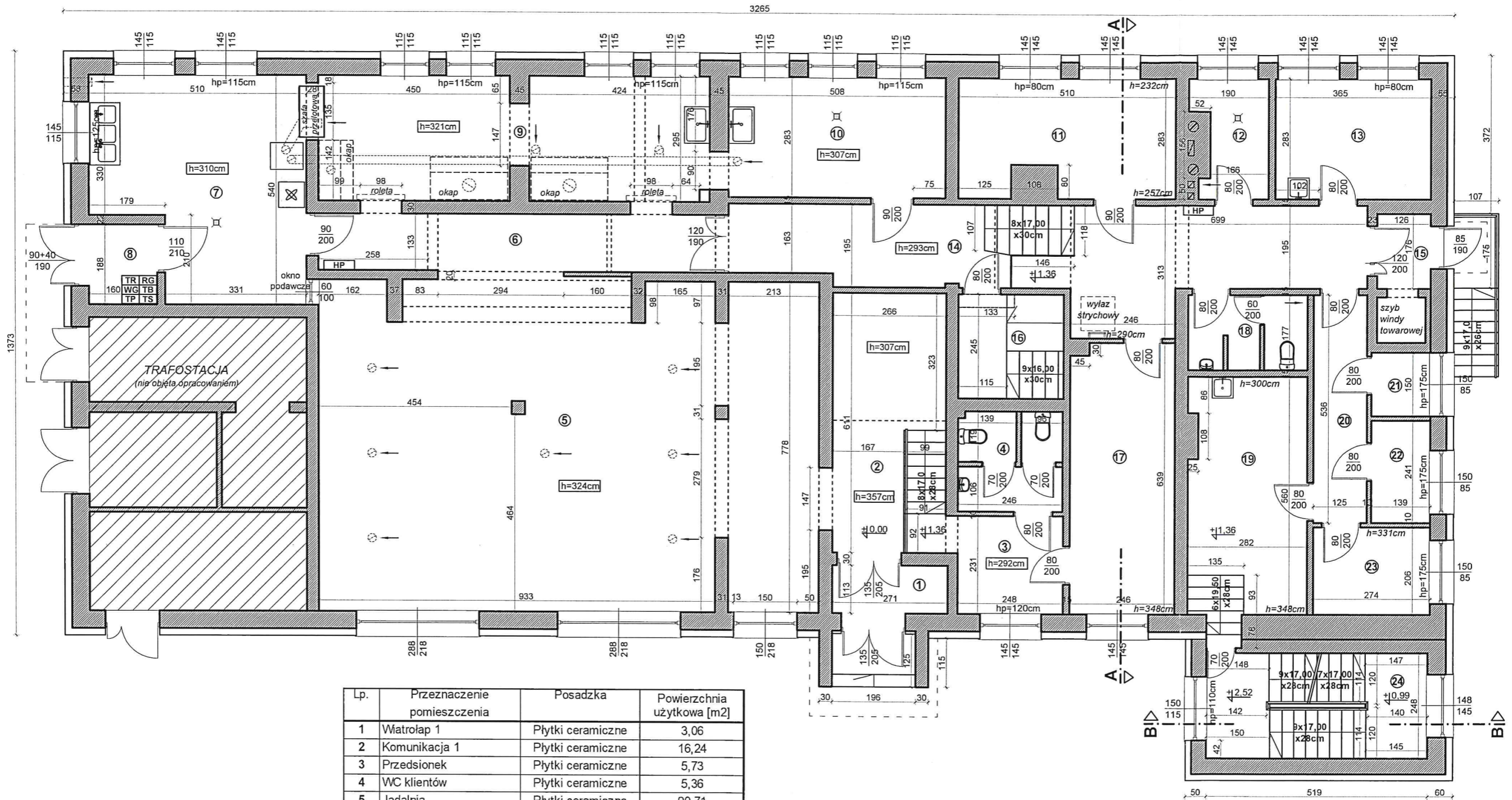
Jednostka projektowa "ETA" Sp. z o.o., ul. Śniadeckich 8, 33-300 Nowy Sącz, tel.: (0-18) 444-26-05			
Obiekt i adres BUDYNEK DS2 wraz ze stołówką w. m. Krynica na dz. nr 551/1 obr. Krynica		Opracowanie <b>INWENTARYZACJA ARCHITEKTONICZNA</b>	
Inwestor Uniwersytet Rolniczy im. H. Kołłątaja w Krakowie, Al. Mickiewicza 21, 31-120 Kraków			
Tytuł rysunku <b>RZUT PIWNIC</b>		Skala <b>1:100</b>	Data <b>07. 2022r.</b>
Zespół projektowy: tech. budow. Mariusz Surma		Podpis 	Numer rysunku <b>2</b>
tech. budow. Piotr Jarosz		Podpis 	Specjalność Architektura



Lp.	Przeznaczenie pomieszczenia	Posadzka	Powierzchnia użytkowa [m2]
1	Kl. schodowa 2 (1/2)	Płytki ceramiczne	12,46
2	Pom. Magazyn.	Płytki ceramiczne	0,40
<b>Razem :</b>			<b>12,86</b>



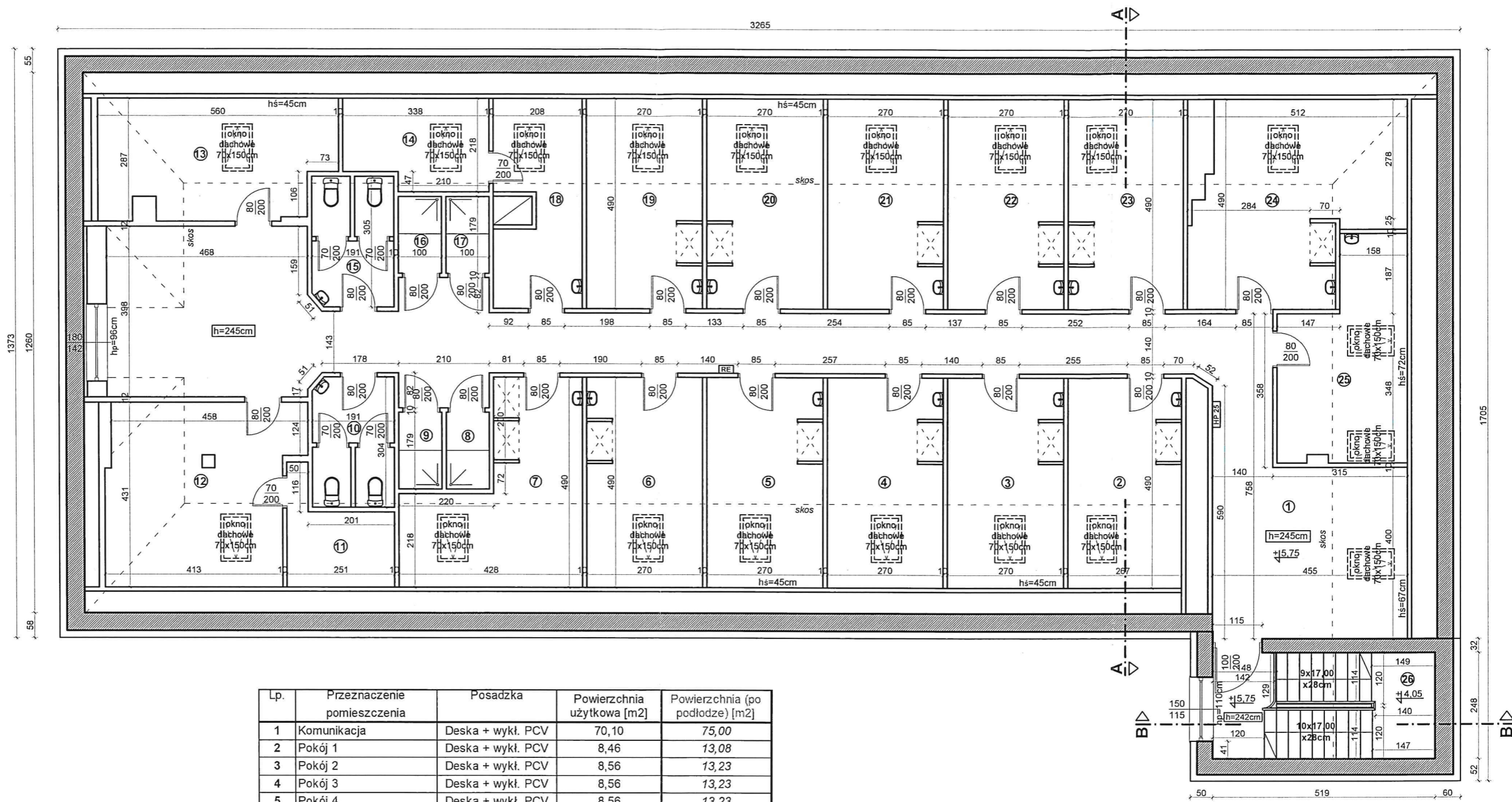
Jednostka projektowa <b>"ETA" Sp. z o.o., ul. Śniadeckich 8, 33-300 Nowy Sącz, tel.: (0-18) 444-26-05</b>			
Obiekt i adres <b>BUDYNEK DS2 wraz ze stołówką          w. m. Krynica na dz. nr 551/1 obr. Krynica</b>		Opracowanie <b>INWENTARYZACJA          ARCHITEKTONICZNA</b>	
Inwestor <b>Uniwersytet Rolniczy im. H. Kołłątaja w Krakowie,          Al. Mickiewicza 21, 31-120 Kraków</b>			
Tytuł rysunku <b>RZUT PARTERU - KL. SCHODOWA</b>		Skala <b>1:100</b>	Data <b>07. 2022r.</b>
		Numer rysunku <b>3</b>	
Zespół projektowy:	tech. budow. <b>Mariusz Surma</b>	Podpis 	Specjalność <b>Architektura</b>
	tech. budow. <b>Piotr Jarosz</b>	Podpis 	



Lp.	Przeznaczenie pomieszczenia	Posadzka	Powierzchnia użytkowa [m <sup>2</sup> ]
1	Wiatrołap 1	Płytki ceramiczne	3,06
2	Komunikacja 1	Płytki ceramiczne	16,24
3	Przedsiónek	Płytki ceramiczne	5,73
4	WC klientów	Płytki ceramiczne	5,36
5	Jadalnia	Płytki ceramiczne	90,71
6	Wydawalnia-bar	Płytki ceramiczne	12,90
7	Zmywalnia	Płytki ceramiczne	23,78
8	Wiatrołap 2	Płytki ceramiczne	3,01
9	Kuchnia 1	Płytki ceramiczne	26,37
10	Kuchnia 2	Płytki ceramiczne	14,38
11	Magazyn 1	Płytki ceramiczne	13,57
12	Magazyn 2	Płytki ceramiczne	4,45
13	Magazyn 3	Płytki ceramiczne	10,33
14	Komunikacja 2	Płytki ceramiczne	31,36
15	Wiatrołap 3	Płytki ceramiczne	2,22
16	Kl. schodowa 1 (1/2)	Płytki ceramiczne	3,04
17	Pom. Biurowe	Płytki ceramiczne	15,58
18	WC personelu	Płytki ceramiczne	4,73
19	Aneks kuchenny	Płytki ceramiczne	15,52
20	Komunikacja 3	Płytki ceramiczne	6,70
21	Magazyn 4	Płytki ceramiczne	2,08
22	Magazyn 5	Płytki ceramiczne	3,35
23	Pom. Socjalne	Płytki ceramiczne	5,64
24	Kl. schodowa 2 (1/2)	Płytki ceramiczne	6,44
Razem :			326,55

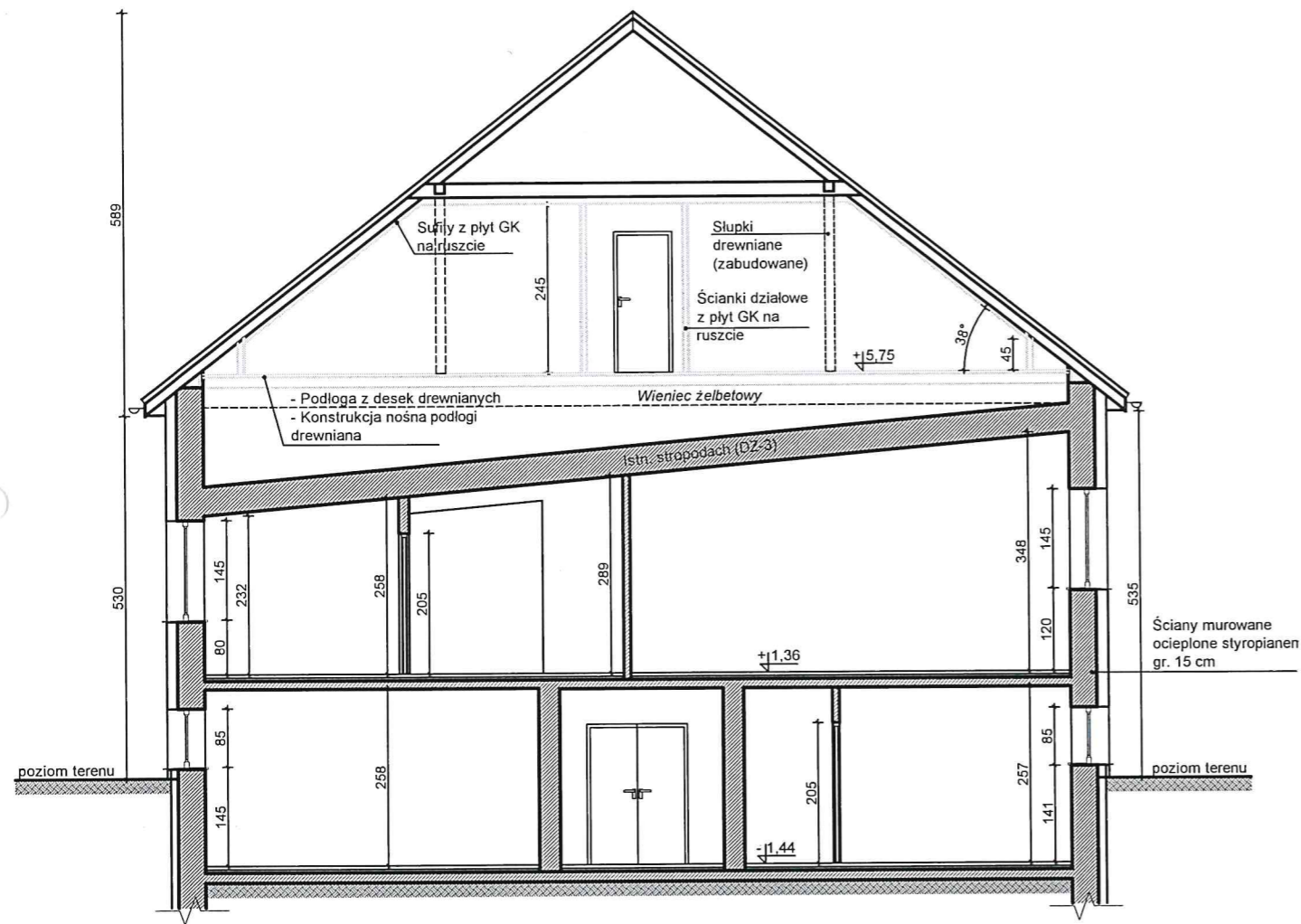
Jednostka projektowa <b>"ETA" Sp. z o.o., ul. Śniadeckich 8, 33-300 Nowy Sącz, tel.: (0-18) 444-26-05</b>			
Obiekt i adres <b>BUDYNEK DS2 wraz ze stołówką w. m. Krynica na dz. nr 551/1 obr. Krynica</b>		Opracowanie <b>INWENTARYZACJA ARCHITEKTONICZNA</b>	
Inwestor <b>Uniwersytet Rolniczy im. H. Kołłątaja w Krakowie, Al. Mickiewicza 21, 31-120 Kraków</b>			
Tytuł rysunku <b>RZUT PARTERU</b>		Skala <b>1:100</b>	Data <b>07. 2022r.</b>
Zespół projektowy: <b>tech. budow. Mariusz Surma</b>		Podpis 	Numer rysunku <b>4</b>
		Podpis 	Specjalność <b>Architektura</b>

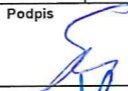





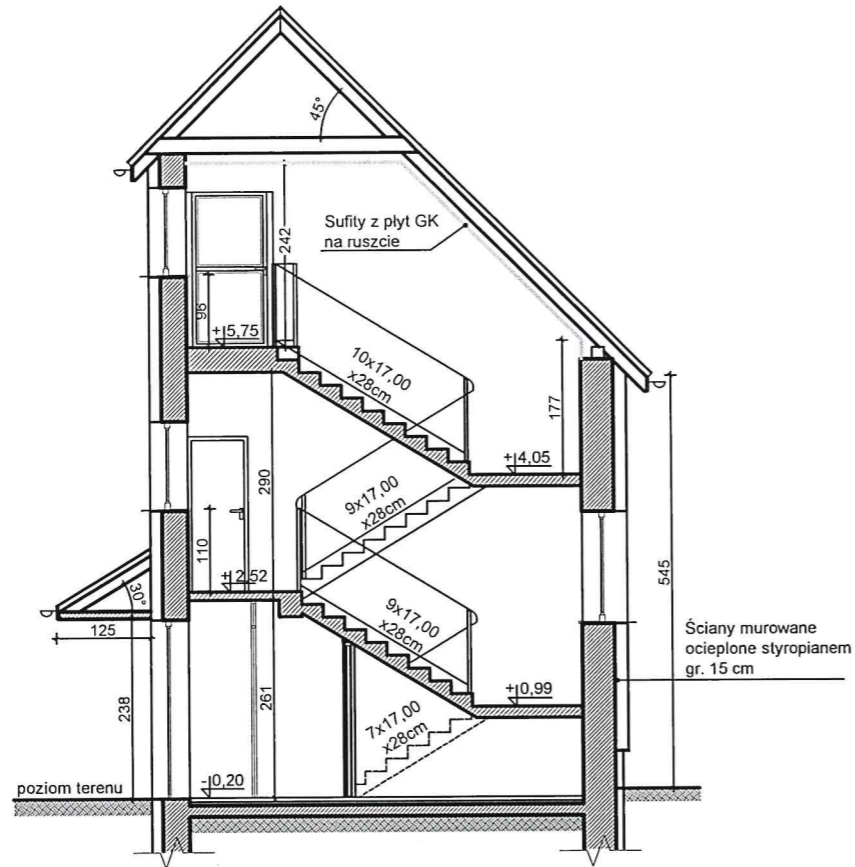
Lp.	Przeznaczenie pomieszczenia	Posadzka	Powierzchnia użytkowa [m <sup>2</sup> ]	Powierzchnia (po podłodze) [m <sup>2</sup> ]
1	Komunikacja	Deska + wykład. PCV	70,10	75,00
2	Pokój 1	Deska + wykład. PCV	8,46	13,08
3	Pokój 2	Deska + wykład. PCV	8,56	13,23
4	Pokój 3	Deska + wykład. PCV	8,56	13,23
5	Pokój 4	Deska + wykład. PCV	8,56	13,23
6	Pokój 5	Deska + wykład. PCV	8,56	13,23
7	Pokój 6	Deska + wykład. PCV	7,59	14,99
8	Natrysk 1	Płytki ceramiczne	1,79	1,79
9	Natrysk 2	Płytki ceramiczne	1,79	1,79
10	WC 1	Płytki ceramiczne	5,42	5,42
11	Magazyn 1	Deska + wykład. PCV	0,65	4,97
12	Pokój 7	Deska + wykład. PCV	8,18	18,32
13	Pokój 8	Deska + wykład. PCV	3,90	14,84
14	Magazyn 2	Deska + wykład. PCV	0,97	6,77
15	WC 2	Płytki ceramiczne	5,43	5,43
16	Natrysk 3	Płytki ceramiczne	1,79	1,79
17	Natrysk 4	Płytki ceramiczne	1,79	1,79
18	Aneks kuchenny	Deska + wykład. PCV	5,71	9,31
19	Pokój 9	Deska + wykład. PCV	8,56	13,23
20	Pokój 10	Deska + wykład. PCV	8,56	13,23
21	Pokój 11	Deska + wykład. PCV	8,56	13,23
22	Pokój 12	Deska + wykład. PCV	8,56	13,23
23	Pokój 13	Deska + wykład. PCV	8,56	13,23
24	Pokój 14	Deska + wykład. PCV	11,35	20,50
25	Pokój 15	Deska + wykład. PCV	7,96	13,47
26	Kl. schodowa (1/2)	Deska + wykład. PCV	6,44	6,44
Razem :			226,36	334,77

Jednostka projektowa "ETA" Sp. z o.o., ul. Śniadeckich 8, 33-300 Nowy Sącz, tel.: (0-18) 444-26-05			
Obiekt i adres BUDYNEK DS2 wraz ze stołówką w. m. Krynica na dz. nr 551/1 obr. Krynica		Opracowanie <b>INWENTARYZACJA ARCHITEKTONICZNA</b>	
Inwestor Uniwersytet Rolniczy im. H. Kołłątaja w Krakowie, Al. Mickiewicza 21, 31-120 Kraków		Numer rysunku <b>5</b>	
Tytuł rysunku <b>RZUT PODDASZA</b>		Skala <b>1:100</b>	Data <b>07. 2022r.</b>
Zespół projektowy:	tech. budow. Mariusz Surma	Podpis	
	tech. budow. Piotr Jarosz	Podpis	
		Specjalność <b>Architektura</b>	



Jednostka projektowa "ETA" Sp. z o.o., ul. Śniadeckich 8, 33-300 Nowy Sącz, tel.: (0-18) 444-26-05			
Obiekt i adres BUDYNEK DS2 wraz ze stołówką w. m. Krynica na dz. nr 551/1 obr. Krynica		Opracowanie <b>INWENTARYZACJA ARCHITEKTONICZNA</b>	
Inwestor Uniwersytet Rolniczy im. H. Kołłątaja w Krakowie, Al. Mickiewicza 21, 31-120 Kraków			
Tytuł rysunku <b>PRZEKRÓJ A-A</b>	Skala <b>1:100</b>	Data <b>07. 2022r.</b>	Numer rysunku <b>6</b>
Zespół projektowy:	tech. budow. Mariusz Surma	Podpis 	Specjalność Architektura
	tech. budow. Piotr Jarosz	Podpis 	





Jednostka projektowa "ETA" Sp. z o.o., ul. Śniadeckich 8, 33-300 Nowy Sącz, tel.: (0-18) 444-26-05			
Obiekt i adres BUDYNEK DS2 wraz ze stołówką w. m. Krynica na dz. nr 551/1 obr. Krynica		Opracowanie <b>INWENTARYZACJA ARCHITEKTONICZNA</b>	
Inwestor Uniwersytet Rolniczy im. H. Kołłątaja w Krakowie, Al. Mickiewicza 21, 31-120 Kraków			
Tytuł rysunku <b>PRZEKRÓJ B-B</b>		Skala <b>1:100</b>	Data <b>07. 2022r.</b>
		Numer rysunku <b>7</b>	
Zespół projektowy:	tech. budow. Mariusz Surma	Podpis 	Specjalność Architektura
	tech. budow. Piotr Jarosz	Podpis 	

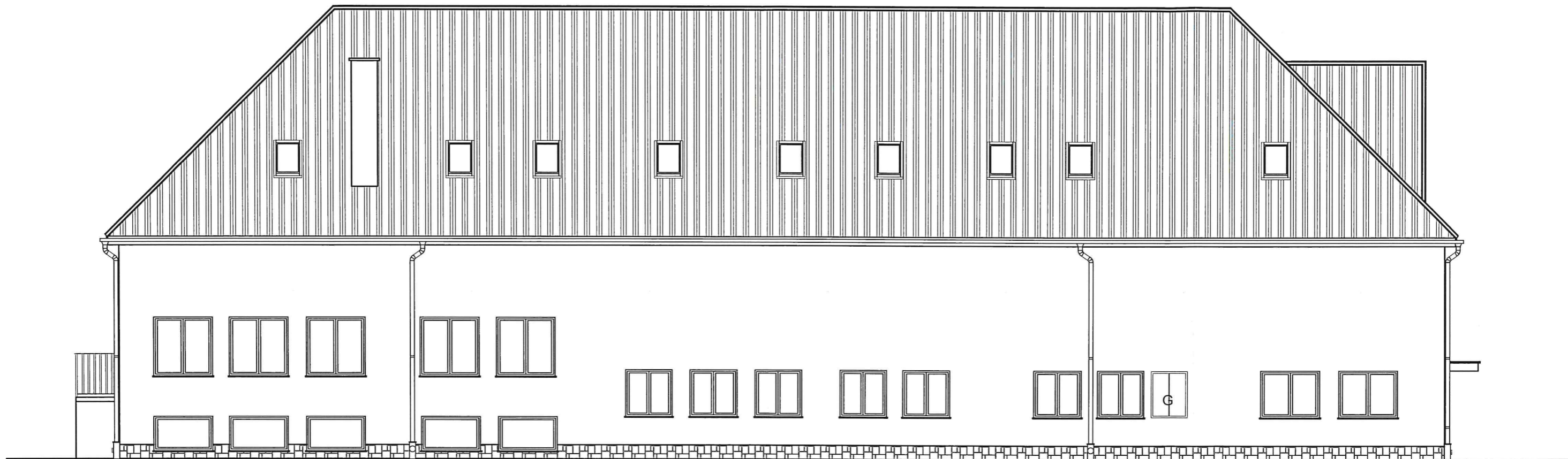


Jednostka projektowa <b>"ETA" Sp. z o.o., ul. Śniadeckich 8, 33-300 Nowy Sącz, tel.: (0-18) 444-26-05</b>			
Obiekt i adres BUDYNEK DS2 wraz ze stołówką i przynależnym zapleczem technicznym w Krynicy Zdroju przy ul. Ludowej 12 w. m. Krynica na dz. nr 551/1 obr. Krynica		Opracowanie <b>INWENTARYZACJA ARCHITEKTONICZNA</b>	
Inwestor Uniwersytet Rolniczy im. H. Kołłątaja w Krakowie, al. Mickiewicza 21, 31-120 Kraków			
Tytuł rysunku <b>ELEWACJA WSCHODNIA</b>		Skala <b>1:100</b>	Data <b>07. 2022r.</b>
Zespół projektowy:	tech. budow. Mariusz Surma	Podpis 	Specjalność <b>Architektura</b>
	tech. budow. Piotr Jarosz	Podpis 	

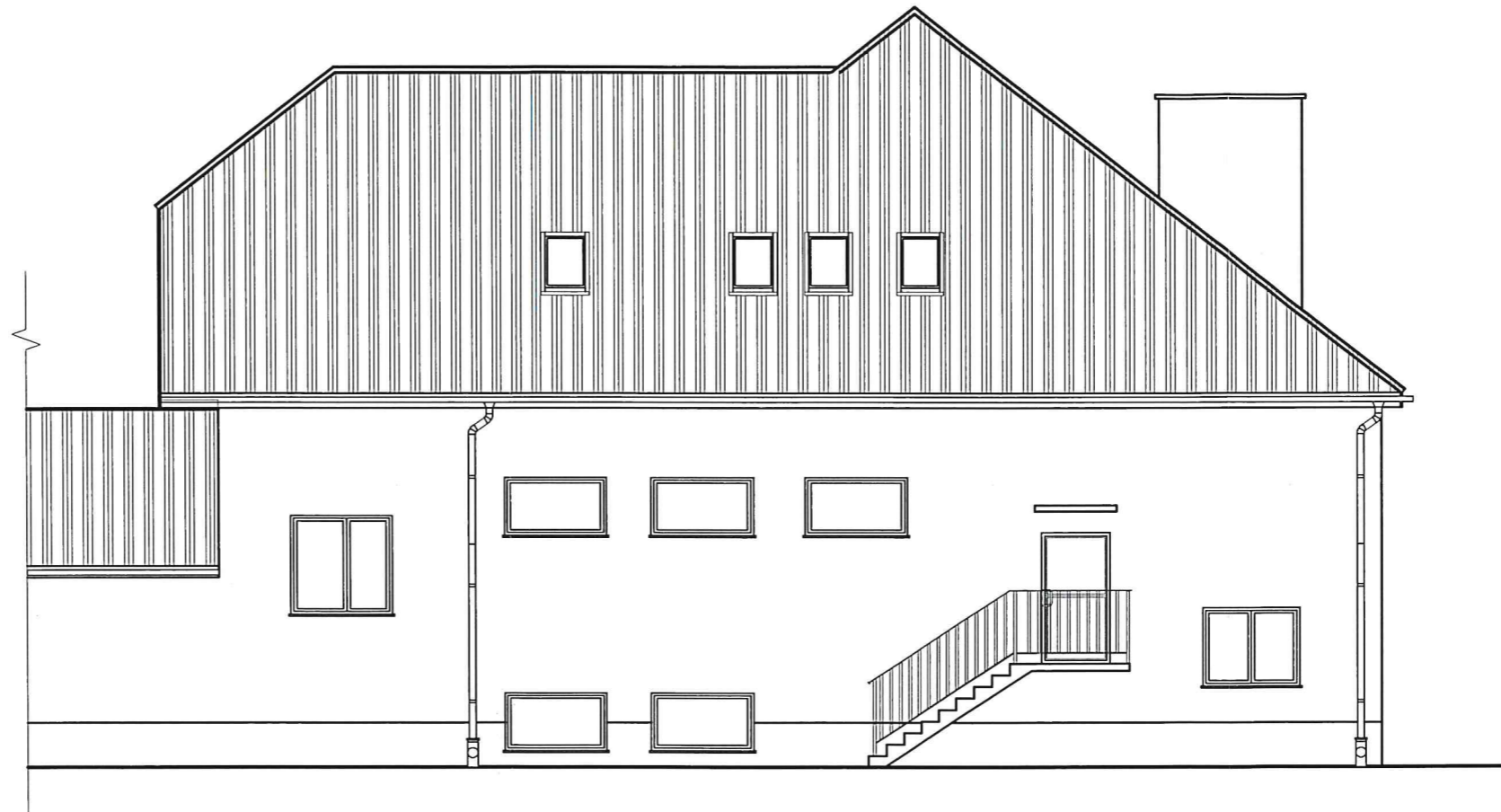


Jednostka projektowa <b>"ETA" Sp. z o.o., ul. Śniadeckich 8, 33-300 Nowy Sącz, tel.: (0-18) 444-26-05</b>			
Obiekt i adres BUDYNEK DS2 wraz ze stołówką i przynależnym zapleczem technicznym w Krynicy Zdroju przy ul. Ludowej 12 w. m. Krynica na dz. nr 551/1 obr. Krynica		Opracowanie <b>INWENTARYZACJA ARCHITEKTONICZNA</b>	
Inwestor Uniwersytet Rolniczy im. H. Kołłątaja w Krakowie, al. Mickiewicza 21, 31-120 Kraków			
Tytuł rysunku <b>ELEWACJA POŁUDNIOWA</b>		Skala <b>1:100</b>	Data <b>07. 2022r.</b>
Zespół projektowy:	tech. budow. Mariusz Surma	Podpis 	Numer rysunku <b>9</b>
	tech. budow. Piotr Jarosz		
		Specjalność <b>Architektura</b>	





Jednostka projektowa <b>"ETA" Sp. z o.o., ul. Śniadeckich 8, 33-300 Nowy Sącz, tel.: (0-18) 444-26-05</b>			
Obiekt i adres BUDYNEK DS2 wraz ze stołówką i przynależnym zapleczem technicznym w Krynicy Zdroju przy ul. Ludowej 12 w. m. Krynica na dz. nr 551/1 obr. Krynica		Opracowanie <b>INWENTARYZACJA ARCHITEKTONICZNA</b>	
Inwestor Uniwersytet Rolniczy im. H. Kołłątaja w Krakowie, al. Mickiewicza 21, 31-120 Kraków			
Tytuł rysunku <b>ELEWACJA ZACHODNIA</b>		Skala <b>1:100</b>	Data <b>07. 2022r.</b>
Zespół projektowy: tech. budow. Mariusz Surma tech. budow. Piotr Jarosz		Podpis  Podpis 	Numer rysunku <b>10</b> Specjalność <b>Architektura</b>



Jednostka projektowa <b>"ETA" Sp. z o.o., ul. Śniadeckich 8, 33-300 Nowy Sącz, tel.: (0-18) 444-26-05</b>			
Obiekt i adres BUDYNEK DS2 wraz ze stołówką i przynależnym zapleczem technicznym w Krynicy Zdroju przy ul. Ludowej 12 w. m. Krynica na dz. nr 551/1 obr. Krynica		Opracowanie <b>INWENTARYZACJA ARCHITEKTONICZNA</b>	
Inwestor Uniwersytet Rolniczy im. H. Kołłątaja w Krakowie, al. Mickiewicza 21, 31-120 Kraków			
Tytuł rysunku <b>ELEWACJA PÓŁNOCNA</b>		Skala <b>1:100</b>	Data <b>07. 2022r.</b>
Zespół projektowy:		Podpis 	Numer rysunku <b>11</b>
tech. budow. Mariusz Surma		Podpis 	Specjalność <b>Architektura</b>
tech. budow. Piotr Jarosz			







