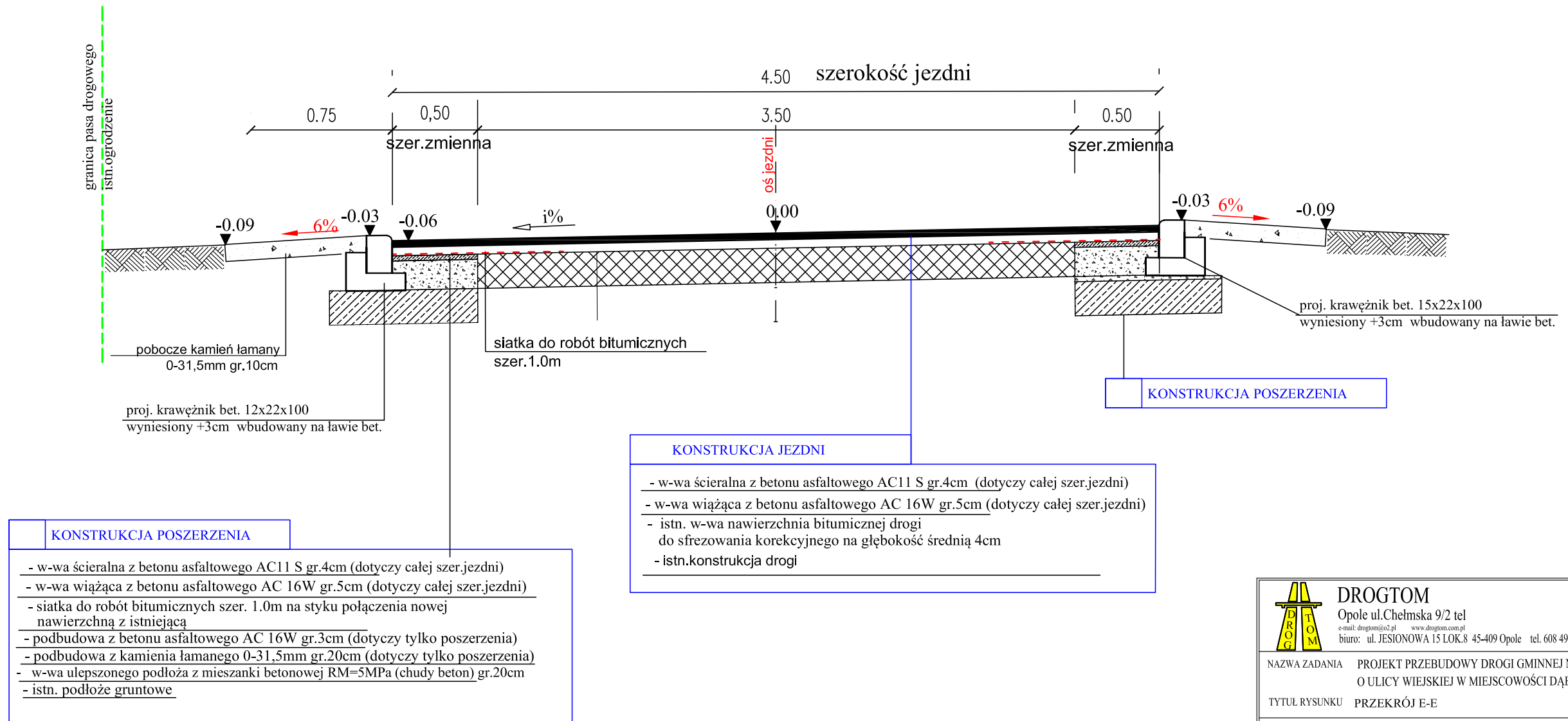


Przekrój E-E

km 0+450 do km 0+520.00



KONSTRUKCJA POSZERZENIA
- w-wa ścieralna z betonu asfaltowego AC11 S gr.4cm (dotyczy całej szer.jezdni)
- w-wa wiążąca z betonu asfaltowego AC 16W gr.5cm (dotyczy całej szer.jezdni)
- siatka do robót bitumicznych szer. 1.0m na styku połączenia nowej nawierzchni z istniejącą
- podbudowa z betonu asfaltowego AC 16W gr.3cm (dotyczy tylko poszerzenia)
- podbudowa z kamienia łamanego 0-31,5mm gr.20cm (dotyczy tylko poszerzenia)
- w-wa ulepszonego podłoża z mieszanki betonowej RM=5MPa (chudy beton) gr.20cm
- istn. podłoże gruntowe

KONSTRUKCJA JEZDNI
- w-wa ścieralna z betonu asfaltowego AC11 S gr.4cm (dotyczy całej szer.jezdni)
- w-wa wiążąca z betonu asfaltowego AC 16W gr.5cm (dotyczy całej szer.jezdni)
- istn. w-wa nawierzchnia bitumicznej drogi do sfrezowania korekcyjnego na głębokość średnią 4cm
- istn.konstrukcja drogi

 DROGTOM Opole ul.Chełmska 9/2 tel e-mail: drogtom@o2.pl www.drogtom.com.pl biuro: ul. JESIONOWA 15 LOK.8 45-409 Opole tel. 608 498 304		
NAZWA ZADANIA	PROJEKT PRZEBUDOWY DROGI GMINNEJ NR 109215 O ULICY WIEJSKIEJ W MIEJSCOWOŚCI DĄBROWA	
TYTUŁ RYSUNKU	PRZEKRÓJ E-E	
INWESTOR	GMINA DĄBROWA	
LOKALIZACJA		
	NAZWISKO	PODPIS
PROJEKTANT branża drogowa	mgr inż. Tomasz Sokulski upr. bud. nr OPL/0243/PWOD//06	
OPRACOWAŁ branża drogowa	mgr inż. Grzegorz Kaczmarek OPL/0972/PWOD/13	
DATA 06/2020	SKALA 1 : 25	NR RYSUNKU D6