



- A** PLAFON LED 19W z czajnikiem rucho
- oprawa hermetyczna LED 2x18W IP55
- PLAFON LED 19W
- oprawa hermetyczna istniejąca
- oprawa awaryjna LED 3W 3h autotest
- oprawa ewakuacyjna LED 1W 3h autotest

Samoczynne
wyłączenie zasilania

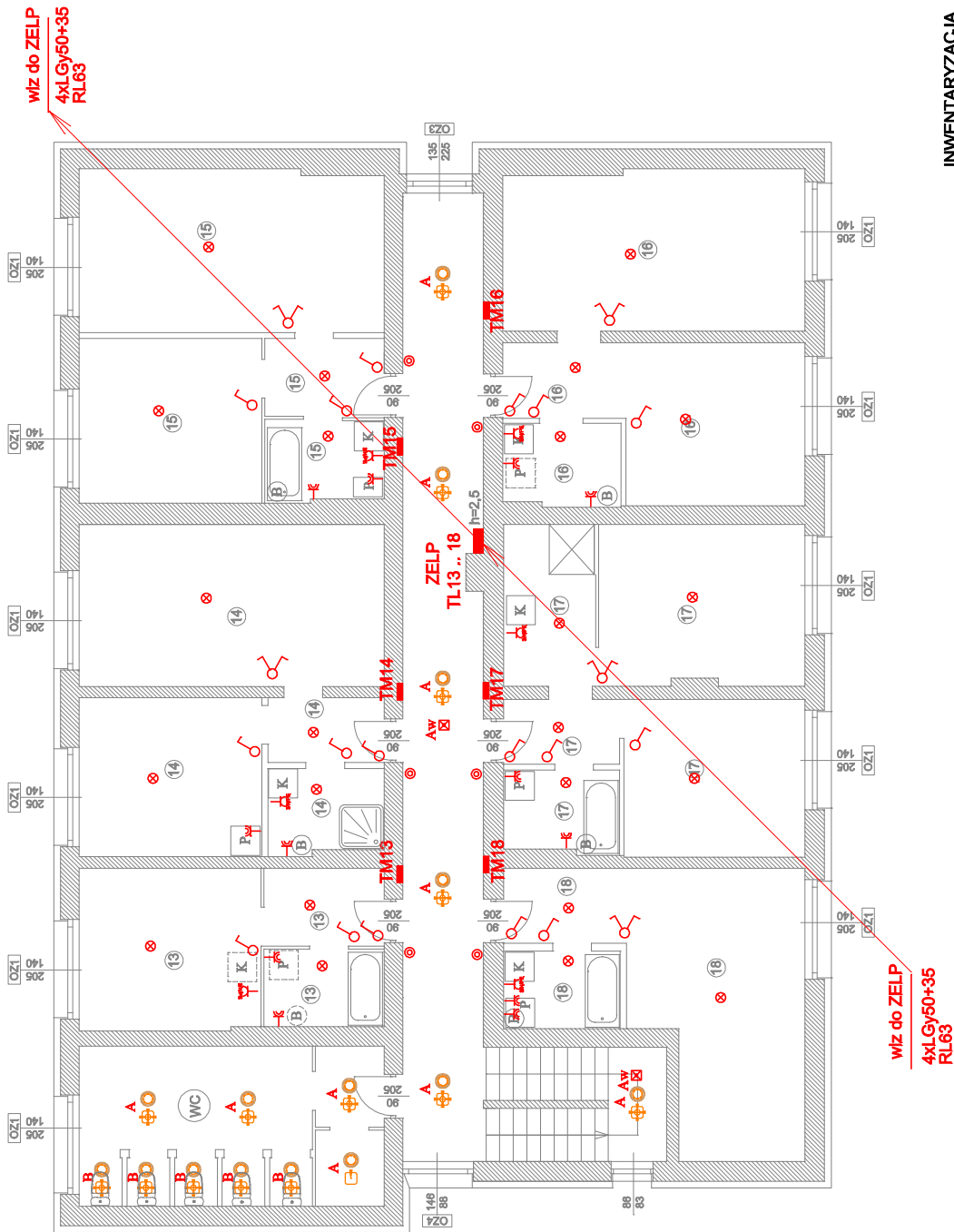
Układ śled TN-C-S

OPRACOWANIE: BUDYNEK MIESZKALNY WIELORODZINNY SIEMEROWICKIEGO 3A, PRZEMYSŁ, DZIAŁKI NR EWID. 1063 I 1068 OBR. 207	
INWESTOR: GMINA MIEJSKA PRZEMYSŁ UL. RYNEK 1, 37-700 PRZEMYSŁ	
PROJEKTANT: mgr inż. Jacek Bielecki - upr. BA VII 0000000	PODPIS:
PODPIS:	PODPIS:
PODPIS:	PODPIS:
INSTALACJA ELEKTRYCZNA	
DATA: grudzień 2022	NUMER PLANU: IE-01
RZUT PIWNIC SKALA 1:100	
<small>© PRAWA AUTORSKIE ZAPASZCZĄCZKOWE</small>	

INWENTARYZACJA

Architekt
Jacek Bielecki

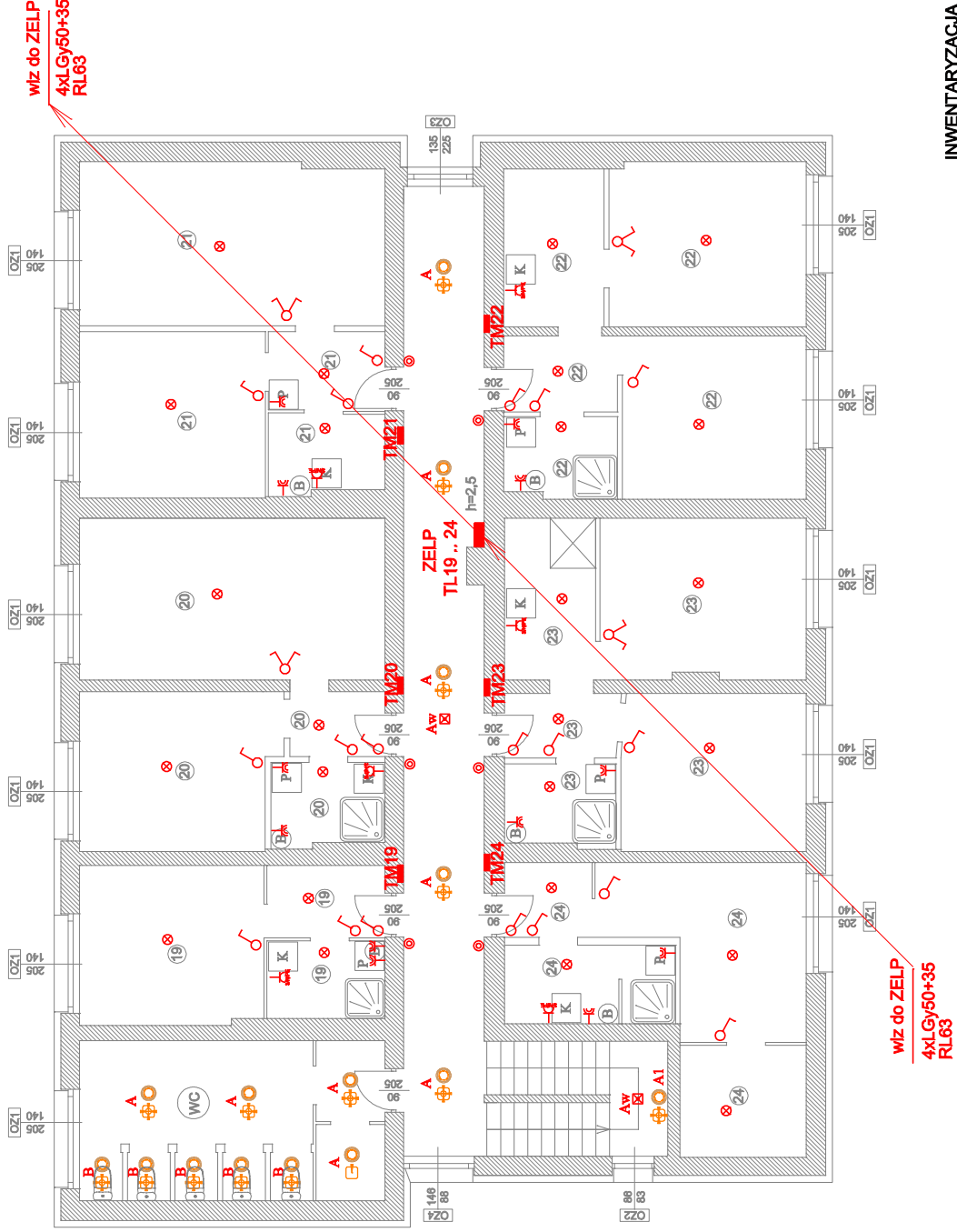
ul. Szarłata 27A, 37-700 Przemysł
 tel. 503 119 877
 www.wielkopolskiarchitekt.pl



Samoczynne wyłączenie zasilania
Układ śledzi TN-C-S

OBIEKT: BUDYNEK MIESZKALNY WIEŁORODZINNY SIEMIRADZKIEGO 3A, PRZEMYSŁ, DZIAŁKI NR EWID. 1083 I 1088 OBR. 207	
INWESTOR: GMINA MIEJSKA PRZEMYSŁ UL. RYNEK 1, 37-700 PRZEMYSŁ	
Projektant: mgr inż. Janusz Baber - upr. BA VIII 5398/059	PODRĘB:
	PODRĘB:
	PODRĘB:
	PODRĘB:
INSTALACJA ELEKTRYCZNA	
DATA: grudzień 2022	DATA:
PROJEKT WYKONAWCZY	
NUMER PLANU: IE-04	
RZUT II PIĘTRA SKALA 1:100	
© FIRMWA AUTORSKA ZAMÓWIENIOWA	

INWENTARYZACJA
Architekt
 Zbiornik Wiatraczyński
 ul. Szarlocka 27A, 37-700 Przemysł
 tel. 508108977
 www.wiatraczy.pl, zbi@wiatraczy.pl

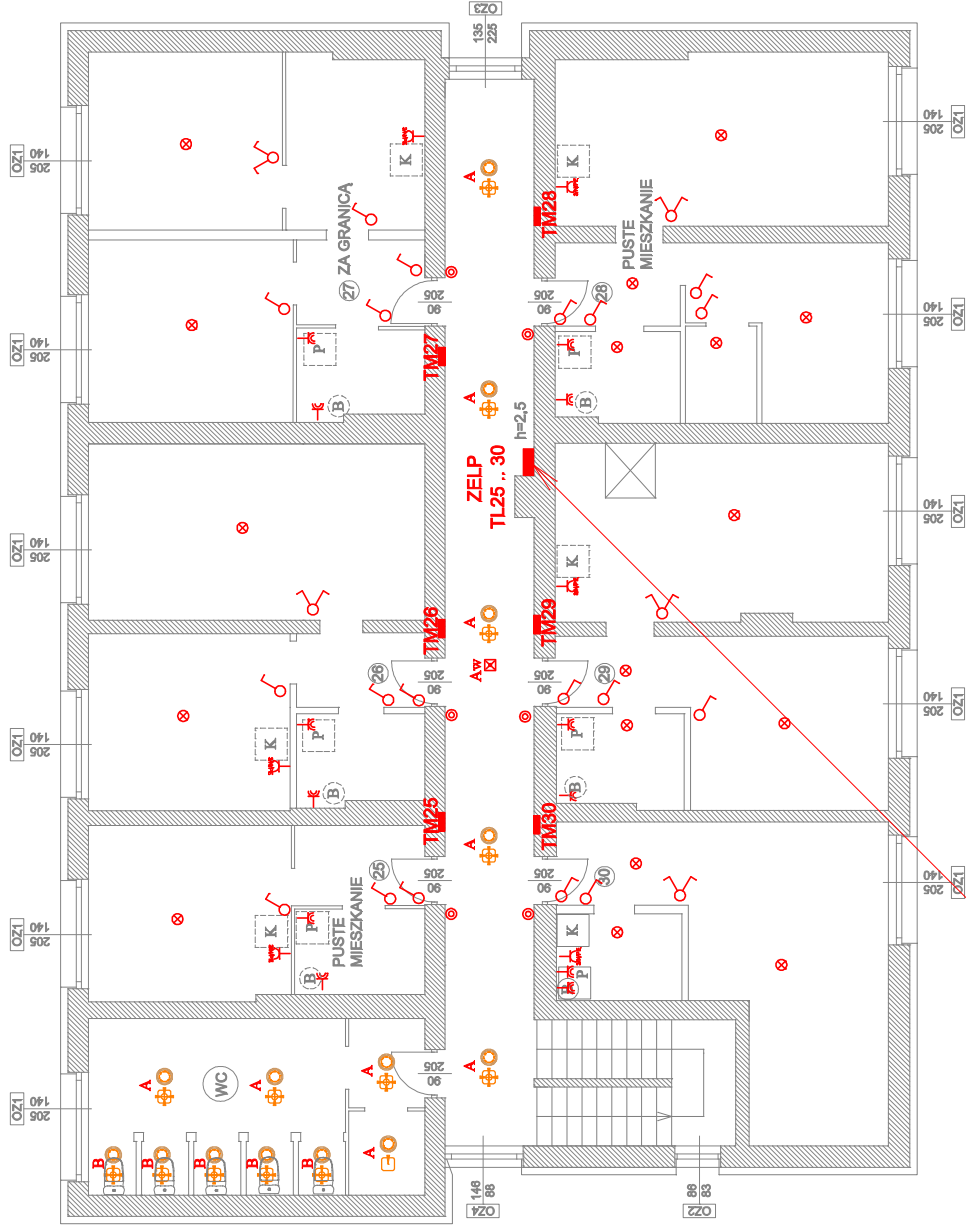


Samoczynne
wyłączenie zasilania

Układ sieci TN-C-S

OBIEKT: BUDYNEK MIESZKALNY WIELOKRODZINNY SIEMERADZKIEGO 3A, PRZEMYSŁ, DZIAŁKI NR EWID. 1083 1088 OBR. 207	
INWESTOR: GMINA MIEJSKA PRZEMYSŁ UL. RYNEK 1, 37-700 PRZEMYSŁ	
PROJEKTANT: mgr inż. Janusz Bajer - up. BA.VIII.6386/6/99	POZIOMY:
	POZIOMY:
	POZIOMY:
	POZIOMY:
TYTUŁ: INSTALACJA ELEKTRYCZNA	DATA: grudzień 2022
NUMER PLANU: RZUT III PIĘTRA SKALA 1:100	NUMER STRONY: IE-05
© 2022 Autorskie Zastrzeżenie	

INWENTARYZACJA
Architekt
Zdobychawski Włodzisławczyk
ul. Szarlocka 77A, 37-700 Przemysł
tel. 508108077
www.wlodyzislawczyk.pl zbj@wz.com.pl



Wiz do ZELP
4xLGy50+35
RL63

Samoczynne
wyłączenie zasilania

Układ sieci TN-C-S

OBIEKT	BUDYNEK MIESZKALNY WIELORODZINNY SIEMERADZKIEGO 3A, PRZEMYSŁ, DZIAŁKI NR EWID. 1083 I 1088 OBR. 207
INWESTOR	GINNA MIEJSKA, PRZEMYSŁ, UL. RYNEK 1, 37-700 PRZEMYSŁ
PROJEKTANT	mgr inż. Janusz Baber - upr. BA.VIII 6386/09B
PODPISE	
PODPISE	
PODPISE	
PODPISE	
NAZWA	INSTALACJA ELEKTRYCZNA
DATA	grudzień 2022
NUMER PROJEKTU	RZUT IV PIĘTRA SKALA 1:100
	IE-06

INWENTARYZACJA
Architekt
Zajaczkowscy
ul. Szafarska 77A, 07-200 Przemysł
tel. 508104807
www.wkaczyski.com.pl wkaczyski@wkb.pl

