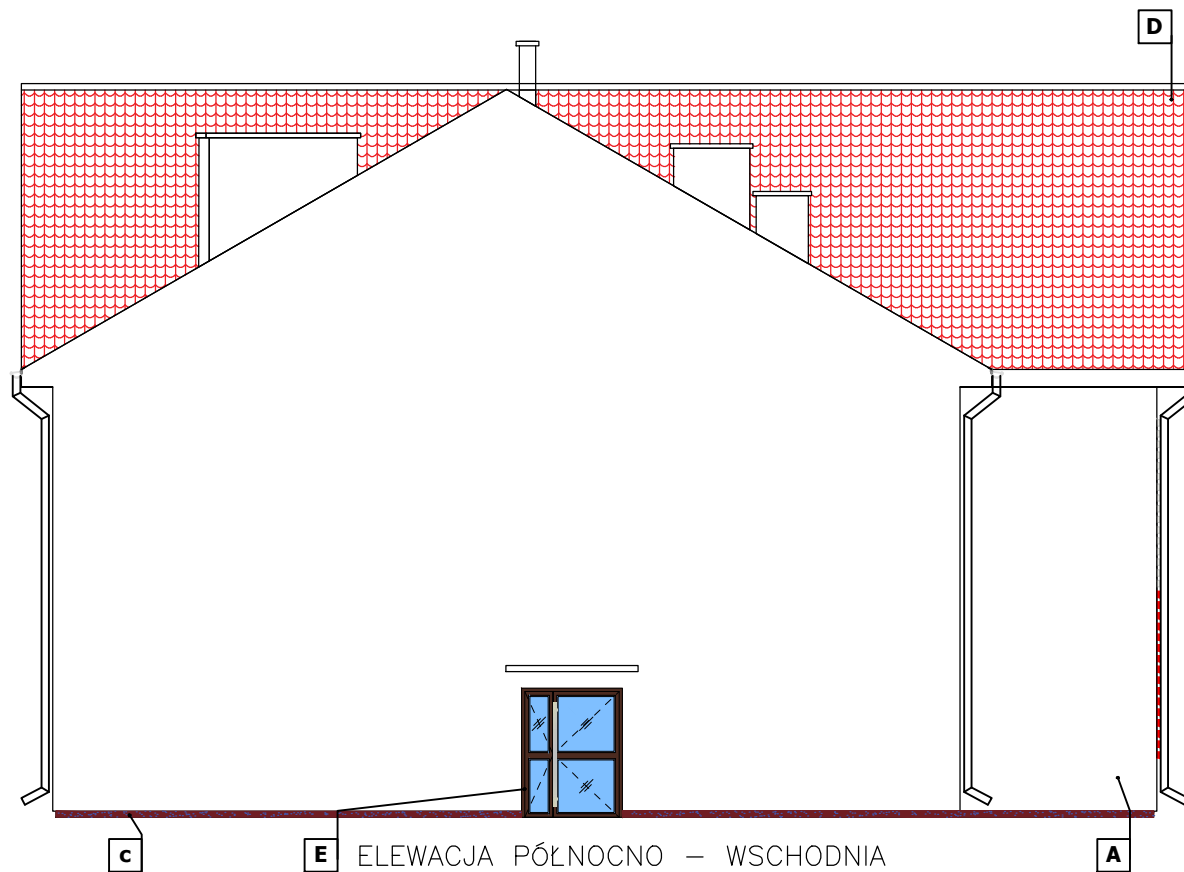


KOLORY PODANO WG PALETY BARW RAL	
A	RAL 9003 - elewacja
B	RAL 8007 - boniowanie poziome
C	RAL 3032 - cokół
D	dachówka ceramiczna karpiówka - dach
E	RAL 8016 - stolarka
F	RAL 3024 - aluminiowe profile zamknięte 0,2mm
G	RAL 9003 - aluminiowe profile zamknięte 0,2mm

PRZEDSZKOLE - STYROPIANOWE [STYRODUR]
NAPISY PRZESTRZENNE
KOL. RAL9011, WYSOKOŚĆ 30 CM
"Comic Sans MS"



INWESTOR: GMINA NOWY DUNINÓW ul. Osiedlowa 1 09-505 Nowy Duninów		
INWESTYCJA: BUDOWA BUDYNKU PRZEDSZKOLA W MIEJSCOWOŚCI NOWY DUNINÓW działka nr 113/1, obr. 0012, gmina Nowy Duninów, powiat płocki nr ewid. 141909_2.0012.113/1		
BIURO PROJEKTOWE: A. G. Biuro Projektów Aleksandra Gruszczyńska ul. Chłodna 5A 83-110 Tczew		
NAZWA RYSUNKU PROJEKT ELEWACJE	SKALA: ---	BRANŻA: BUDOWLANA
FAZA: PBW	DATA: 12.06.2023 r.	NUMER RYSUNKU: A - 08
FUNKCJA: PROJEKTANT Branża: architektura	MGR INŻ. ARCH. TADEUSZ KREPSKI Upr. architektoniczne b.o. nr BP-RN-V/22/TO/84	PODPIS: 
FUNKCJA: SPRAWDZAJĄCY Branża: architektura	MGR INŻ. ARCH. ANNA ŁANIECKA Upr. architektoniczne b.o. nr OKK/UpB/3/2006	PODPIS: 