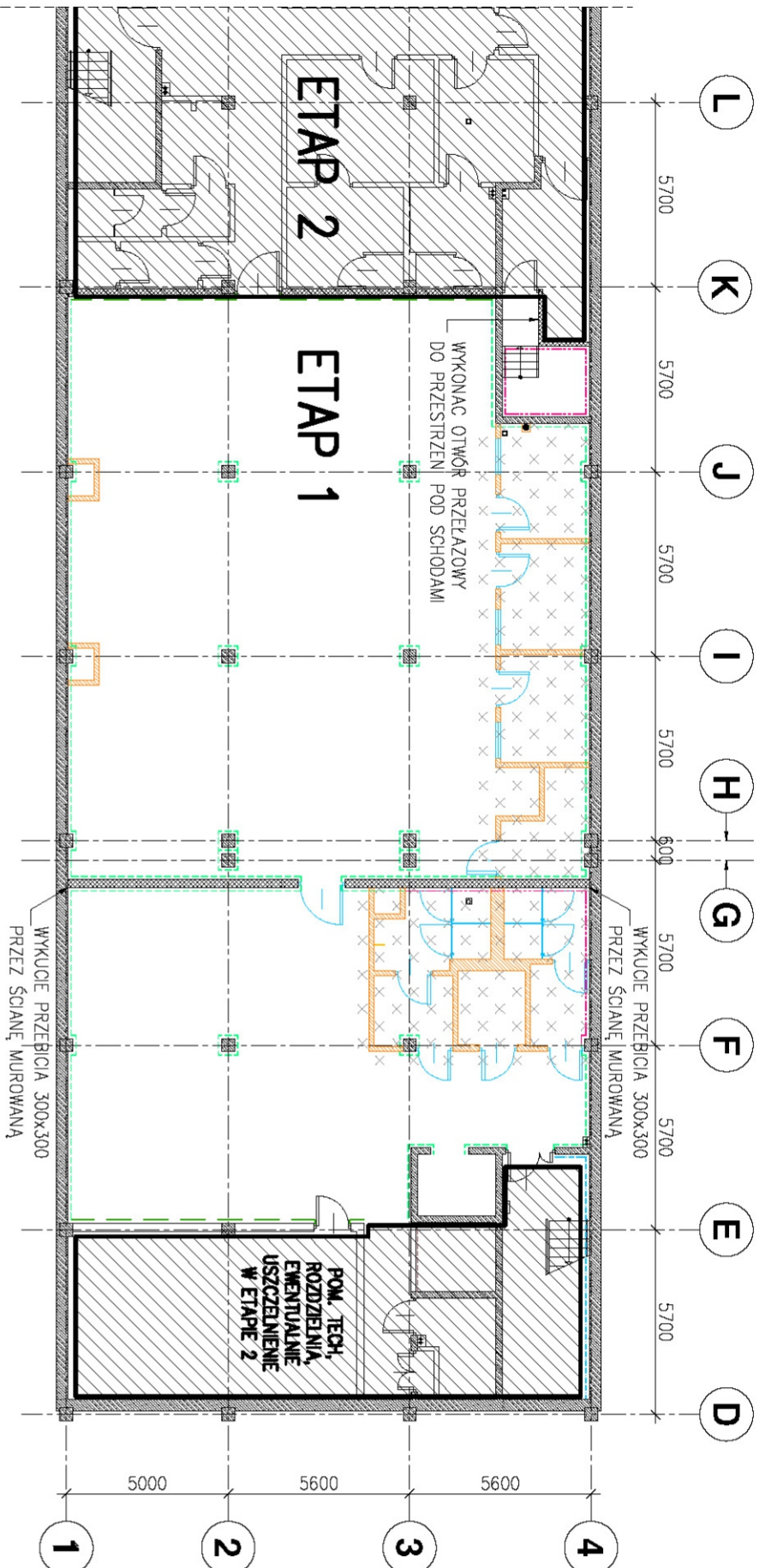


OZNACZENIA:

- USUNIĘCIE WARSTW WYKOŃCZENIOWYCH (TYNKI) DO WYSOKOŚCI ~500mm POWYŻEJ POSADZKI
- USUNIĘCIE WARSTW WYKOŃCZENIOWYCH (TYNKI) DO WYSOKOŚCI ~1200mm POWYŻEJ POSADZKI
- ODSPOLENIENIE COKÓŁÓW (PŁYTKI DO PÓŹNIEJSZEGO WYKORZYSTANIA) USUNIĘCIE WARSTW WYKOŃCZENIOWYCH DO WYSOKOŚCI ~500mm POWYŻEJ POSADZKI
- USUNIĘCIE WARSTW WYKOŃCZENIOWYCH (PŁYTKI) DO WYSOKOŚCI ~500mm POWYŻEJ POSADZKI, DLA OBIŹNIENIA MIĘDZY J-K DO WYSOKOŚCI ~1500mm
- DEMONTAŻ STOLARKI OKIENNEJ I DRZWIOWEJ DO PÓŹNIEJSZEGO WYKORZYSTANIA
- USUNIĘCIE ŚCIANEK DZIAŁAWYCH G-K
- USUNIĘCIE WARSTW POSADZKOWYCH (WYKŁADZINĄ) Z POZOSTAWIENIEM INSTALACJI
- USUNIĘCIE WARSTW POSADZKOWYCH (PŁYTKI) Z POZOSTAWIENIEM INSTALACJI
- DEMONTAŻ SUFITÓW

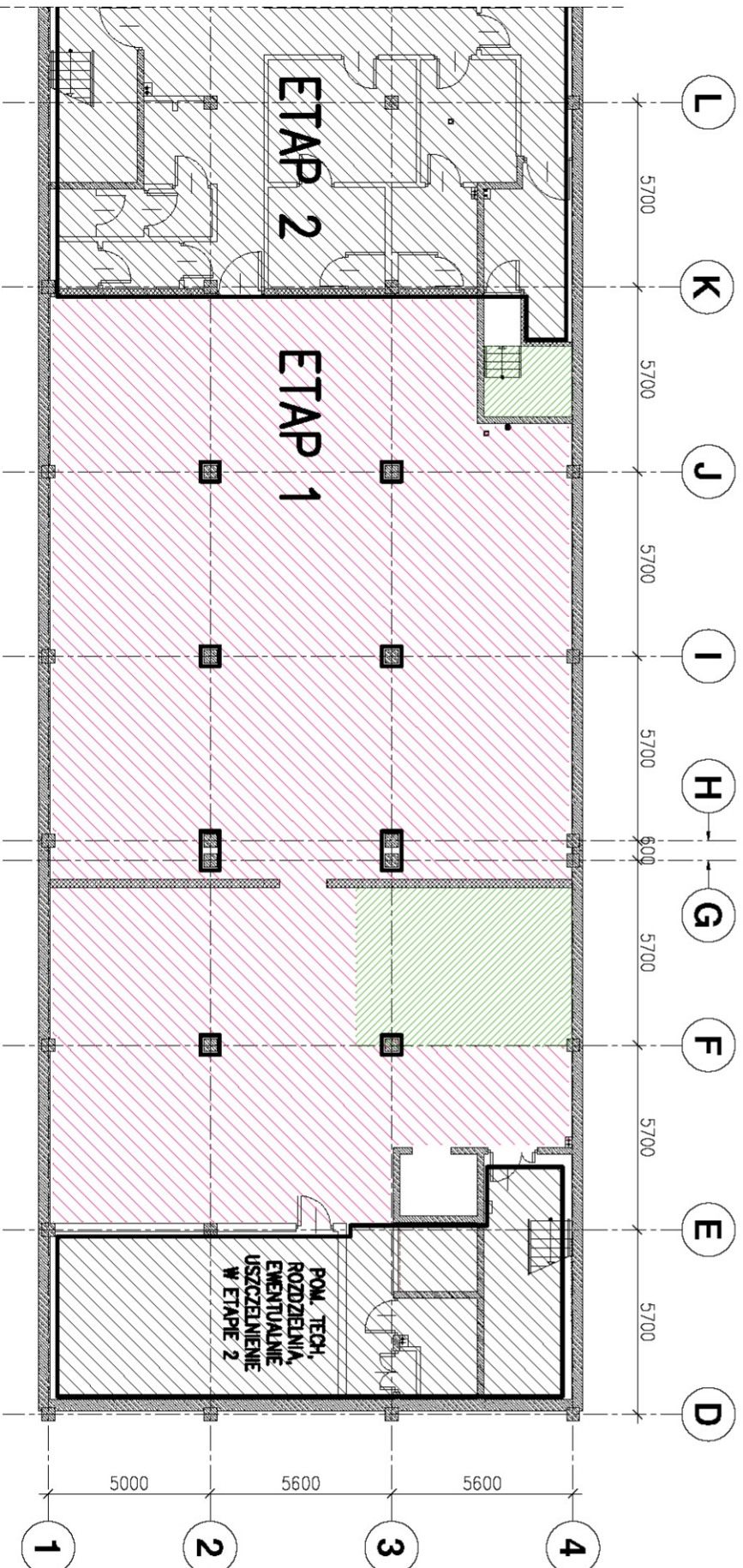
ROZBIÓRKI ŚCIAN

1:200



ROZBIÓRKI POSADZEK

1:200



UWAGI

A. UWAGI OGÓLNE:

- A.1. OBOWIĄZUJĄ UWAGI ZAWARTE W OPISIE TECHNICZNYM.
- A.2. WSZYSTKIE WYMIARY Z WYJĄTKIEM POZIOMÓW PODANO W MILIMETRACH.
- A.3. NA RYS. PRZEDSTAWIONO JEDYNE ISTOTNE ELEMENTY KONSTRUKCYJNE
- A.4. RYSUNEK ROZPATRYWAĆ ŁĄCZNIE Z ARCHIWALNYM PROJEKTEM ARCHITEKTONICZNYM ORAZ PROJEKTAMI BRANŻOWYMI.
- A.5. W PRZYPADKU JAKICHKOLWIEK WĄTPLIWOŚCI DOTYCZĄCYCH NINIJSZEGO RYSUNKU SKONTAKTOWAĆ SIĘ Z PROJEKTANTEM (Marcin Sorata 0 608 064 072)

14.00 - 18.30m r.p.m. SPRAWDZIĆ Z PROJ. ARCH.

REWIZJA	DATA	OPIS	PODPIS

Wszelkie prawa zastrzeżone. Reprodukcja i udostępnianie osobom trzecim części lub fragmentów niniejszego rysunku, bez wyrażonego upoważnienia autora, zabroniona. (Dz.U.24/1994, poz.83, art. 115-118)



INWESTOR:
Krakowski Holding Komunalny S.A.
NAZWA INWESTYCJI:
Uszczelnienie przeciwwodne
DATA:
2024

BRANŻA:
KONSTR.

FAZA:
KONCEPCJA

SKALA:
WG RYS.

PROJEKTOWAŁ:
SPRAWDZIŁ:

NAZWA RYSUNKU:
ETAPOWANIE, ROZBIÓRKI
NR RYS.:
KA-01
25.531A
REWIZJA: