

USŁUGI PROJEKTOWO-BUDOWLANE
mgr inż. Kazimierz Dragan
57-300 K Ł O D Z K O
ul. Łużycka 11/3
NIP 883-101-79-06

Zadanie:	Projekt stałej organizacji ruchu drogowego na odcinku drogi powiatowej nr 3319D Nowa Ruda – Przygórze
Lokalizacja:	Województwo Dolnośląskie, Powiat Kłodzki, Gmina Nowa Ruda , miejscowość Nowa Ruda, Przygórze
Stadium:	PROJEKT ZMIANY STAŁEJ ORGANIZACJI RUCHU DROGOWEGO
Inwestor:	ZARZĄD DRÓG POWIATOWYCH w KŁODZKU, ul. Wyspiańskiego 2K 57-300 Kłodzko

OPIS TECHNICZNY

- | | |
|---|--------|
| 1. Informacje ogólne | str. 4 |
| 2. Opis stanu istniejącego | str. 5 |
| 3. Zmiana stałej organizacji ruchu | str. 5 |
| 4. Wymagania w stosunku do znaków drogowych oraz wytyczne ich montażu | str. 5 |
| 5. Karta uzgodnień do projektu organizacji ruchu drogowego | str. 7 |

CZĘŚĆ RYSUNKOWA

Rys. 1 ÷ 10	Plan orientacyjny	skala: 1: 25000
	Plan sytuacyjny	skala: 1: 1000

1. INFORMACJE OGÓLNE

1.1.Przedmiot opracowania

Przedmiotem opracowania jest zmiana organizacji ruchu na odcinku drogi powiatowej nr 3319D Nowa Ruda – Przygórze od skrzyżowania z drogą wojewódzką DW 381 w miejscowości Nowa Ruda do skrzyżowania z drogą powiatową nr 3314D w miejscowości Przygórze .

1.2.Zakres i cel opracowania

Zakres projektu obejmuje odcinek w/w drogi, który przedstawiono na planie orientacyjnym.

1.3.Podstawa opracowania

Projekt opracowano na podstawie zlecenia na wykonanie prac projektowych z inwestorem.

1.4.Lokalizacja inwestycji

Planowana inwestycja zlokalizowana jest w województwie dolnośląskim, powiecie kłodzkim, miejscowości Nowa Ruda i Przygórze.

1.5.Materiały wejściowe

- ustawa z dnia 20 czerwca 1997 roku „Prawo o ruchu drogowym” (tekst jednolity: Dz.U. z 2021 roku, poz. 450 z późn. zm.),
- rozporządzenie Ministra Infrastruktury z dnia 23 września 2003 roku w sprawie szczegółowych warunków zarządzania ruchem na drogach oraz wykonywania nadzoru nad tym zarządzeniem (tekst jednolity: Dz.U. z 2017 roku, poz. 784),
- rozporządzenie Ministra Infrastruktury oraz Spraw Wewnętrznych i Administracji z dnia 31 lipca 2002 w sprawie znaków i sygnałów drogowych (tekst jednolity: Dz.U. z 2019 roku, poz. 454),
- rozporządzenie Ministra Infrastruktury z dnia 3 lipca 2003 roku w sprawie szczegółowych warunków technicznych dla znaków i sygnałów drogowych oraz urządzeń bezpieczeństwa ruchu drogowego i warunków ich umieszczenia na drogach (Dz.U. Nr 220, poz. 2181 z późn. zm.),
- plany sytuacyjne w skali 1:1000,
- plany orientacyjne w skali 1: 25 000.

1.6.Charakter organizacji ruchu drogowego

Organizacja ruchu o charakterze stałym.

1.7.Termin, w którym powinna zostać wprowadzona organizacja ruchu drogowego.

Organizacja ruchu powinna zostać wprowadzona **do 31 grudnia 2025 roku.**

2. OPIS STANU ISTNIEJĄCEGO (CHARAKTERYSTYKA DRÓG I RUCHU NA DRODZE)

Droga powiatowa nr 3319D Nowa Ruda – Przygórze

Odcinek drogi na której projektuje się wprowadzenie zmian jest drogą jednojezdniową o projektowanej szerokości jezdni $4,0 \div 4,20$ m, nawierzchni bitumicznej i przekroju szlakuwym. Chodników brak, odwodnienie powierzchniowe rowami przydrożnymi względnie korytkami. Odcinek drogi powiatowej o gospodarczym charakterze ruchu, na których występują niewielkie sezonowe wahania ruchu, tzn. średni dobowy ruch dla poszczególnych miesięcy jest zbliżony do SDRR (szacowany $SDRR \cong 600$ poj. /dobę), natomiast średni dobowy ruch w dni robocze jest większy od średniego dobowego ruchu w dni świąteczne.

3. ZMIANA STAŁEJ ORGANIZACJI RUCHU

W miejscach w których przewidywane skutki wypadków będą poważniejsze niż skutki najechania pojazdu na barierę (gdzie na drodze lub w jej otoczeniu, znajdują się przeszkody względnie obszar zagrożony w odległości równej lub mniejszej od odległości granicznej), zastosowano bariery skrajne stalowe od km 0+274 do km 0+336, od km 0+499 do km 0+541 oraz od km 1+197 do km 1+210. Przy małej szerokości jezdni i ograniczonej widoczności w celu ostrzeżenia kierujących pojazdami o występujących w pobliżu skrajni drogi oraz w celu ochrony niektórych obiektów, szczególnie murów wiaduktu, murów oporowych i podporowych, obiektów mostowych, słupów i drzew itp. zastosowano w km 0+565,5, 0+595,5 i 1+081 odpowiednie tablice U-9b. Zlikwidowano, w km 1+248 i 3+312, istniejące znaki A-11 „nierówna droga” z tabliczkami T-2 podającymi długość odcinka drogi, na którym występuje niebezpieczeństwo. Przed skrzyżowaniem z drogą powiatową nr 3314D w miejscowości Przygórze dokonano stosownych pomiarów widoczności w odległości 10 m od krawędzi jezdni drogi z pierwszeństwem przejazdu jak również przy ruszaniu z miejsca zatrzymania na wlocie drogi podporządkowanej w odległości nie mniejszej niż 3,0 m od krawędzi jezdni drogi z pierwszeństwem przejazdu. Biorąc pod uwagę powyższe, pozostawia się istniejący znak B-20 „stop” a w celu wyznaczenia miejsca zatrzymania pojazdów zaprojektowano znak P-12 „linia bezwzględного zatrzymania - stop”. Przed skrzyżowaniem z drogą z pierwszeństwem, w odległości do 50 m, zaprojektowano umieszczenie na jednym słupku znaku D-2 „koniec drogi z pierwszeństwem” ze znakiem A-7 i tabliczką uprzedzającą o zastosowaniu znaku B-20.

Wszystkie projektowane znaki muszą spełniać wymogi określone w Rozporządzeniu Ministra Infrastruktury z dnia 3 lipca 2003 roku w sprawie szczegółowych warunków technicznych dla znaków i sygnałów drogowych oraz urządzeń bezpieczeństwa ruchu drogowego i warunków ich umieszczenia na drogach (Dz.U. Nr 220, poz. 2181 z późn. zm.) – załączniki nr 1-4.

4. WYMAGANIA W STOSUNKU DO ZNAKÓW DROGOWYCH ORAZ WYTICZNYCH ICH MONTAŻU

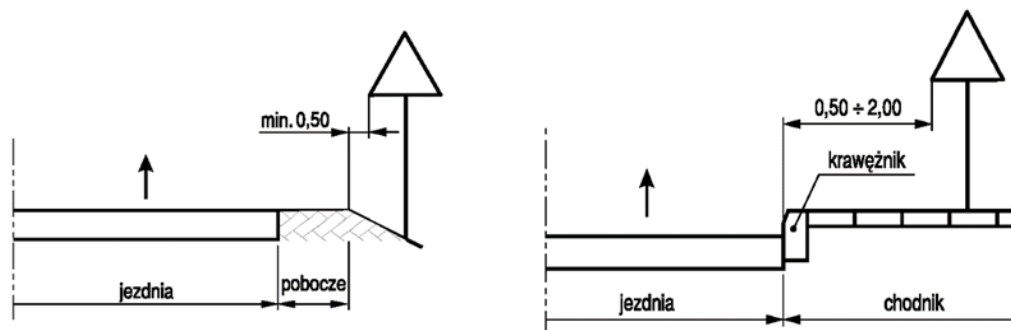
4.1. Sposoby umieszczania znaków pionowych

Znaki umieszcza się po prawej stronie jezdni. Znaki umocowuje się na konstrukcjach wsporczych tj. słupkach, ramach, wysięgnikach, konstrukcjach bramowych wykonanych z materiałów trwałych z wyjątkiem betonu. Dopuszcza się też do umieszczenia znaków wykorzystywanie słupów linii telekomunikacyjnych, latarni słupów trakcyjnych i masztów sygnalizatorów oraz ścian budynków i elementów konstrukcyjnych obiektów inżynierskich. Słupki konstrukcji wsporczych powinny mieć przekrój kołowy lub eliptyczny.

4.2. Odległość znaków od krawędzi ulicy

Znaki na drogach z poboczem należy umieszczać tak, aby odległość znaku od krawędzi korony drogi była nie mniejsza niż 0,50 [m]. W przypadku, gdy warunki terenowe nie pozwalają na umieszczenie

znaku poza koroną drogi, znak powinien być umieszczony na drogach z poboczami gruntowymi na poboczu w odległości nie mniejszej niż 0,50 [m] od krawędzi jezdni. Znaki na ulicach umieszcza się w odległości 0,50 – 2,00 [m] od krawędzi jezdni. Odległość znaku od jezdni mierzy się w poziomie od krawędzi jezdni (wystający krawężnik typu miejskiego wlicza się do chodnika) o najbliższego skrajnego punktu tarczy znaku (trójkąta, koła, kwadratu, prostokąta) lub tablicy.



Znaki przewidziane w projekcie, które będą ustawiane na poboczach należy umieścić na minimalnej wysokości wynoszącej 2,0 [m]. Znaki przewidziane w projekcie, które będą ustawiane na chodnikach należy umieścić na minimalnej wysokości wynoszącej 2,20 [m] od dolnej krawędzi najniżej umieszczonego znaku.

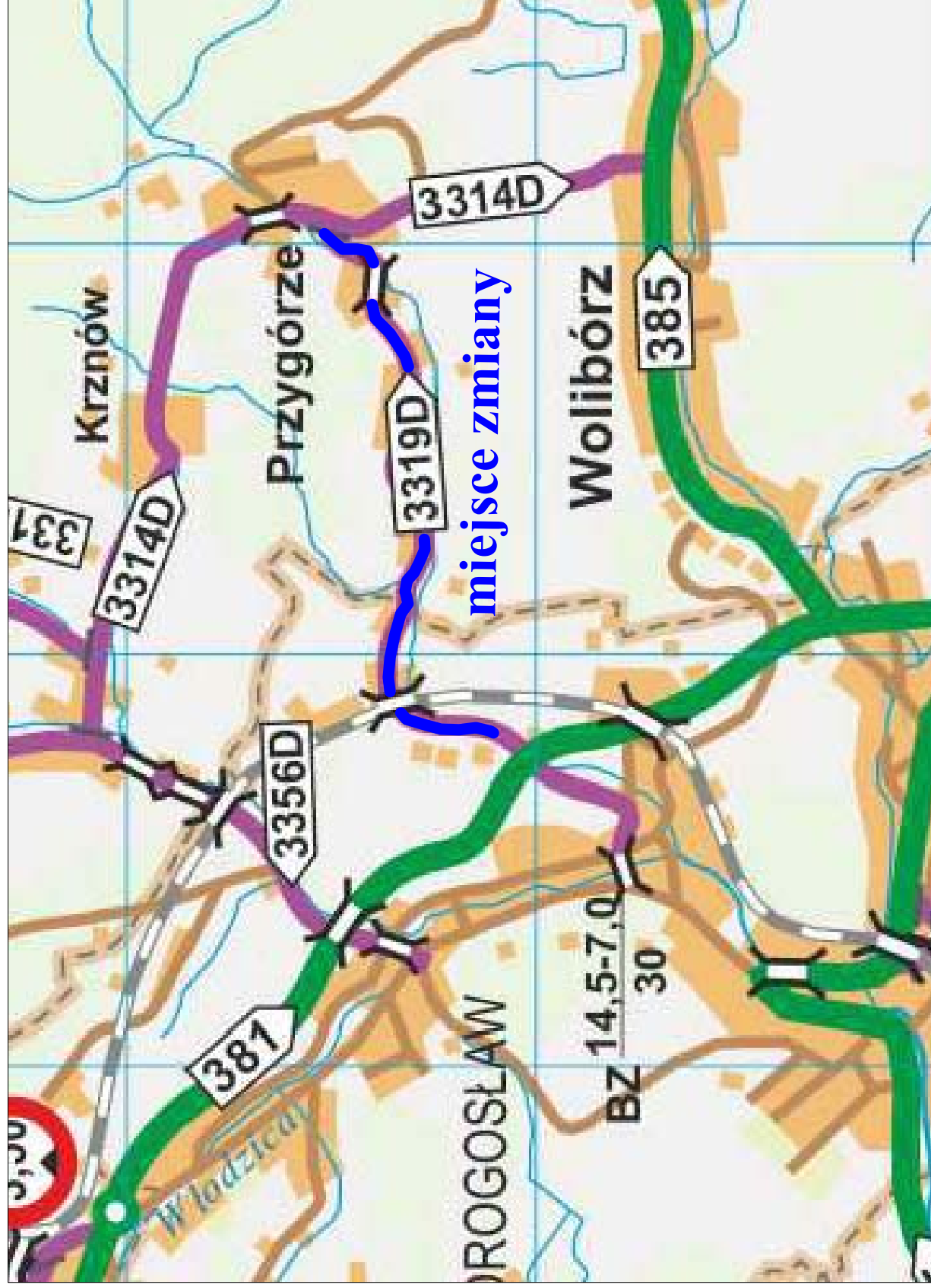
Opracował :

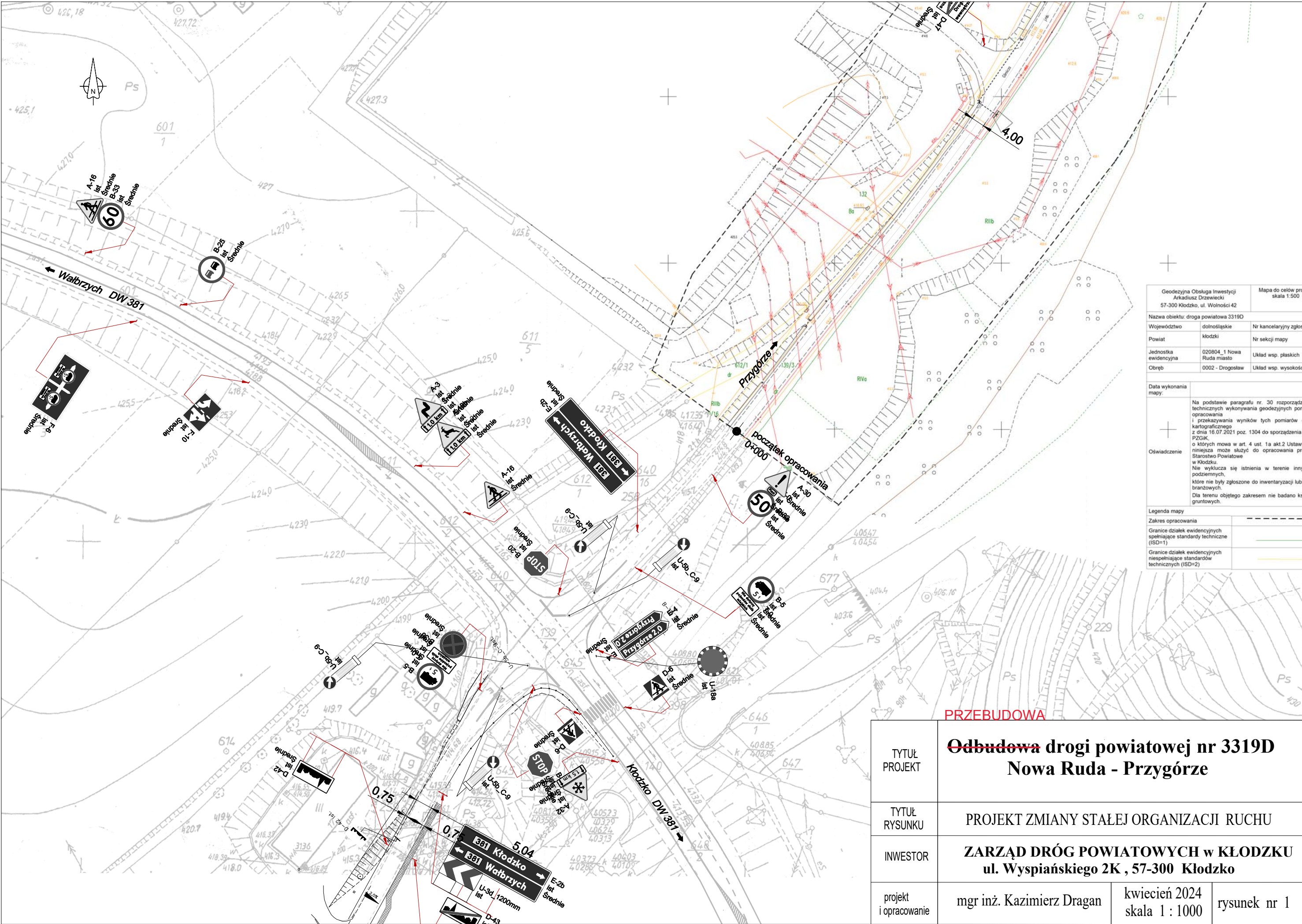
USŁUGI PROJEKTOWO-BUDOWLANE
mgr inż. Kazimierz Dragan
57-300 KŁODZKO
ul. Łużycka 11/3
NIP 883-101-79-06

Karta uzgodnień do projektu zmiany stałej organizacji ruchu drogowego na odcinku drogi powiatowej nr 3319D Nowa Ruda - Przygórze

- Zarząd Dróg Powiatowych w Kłodzku – zarząd drogi powiatowej

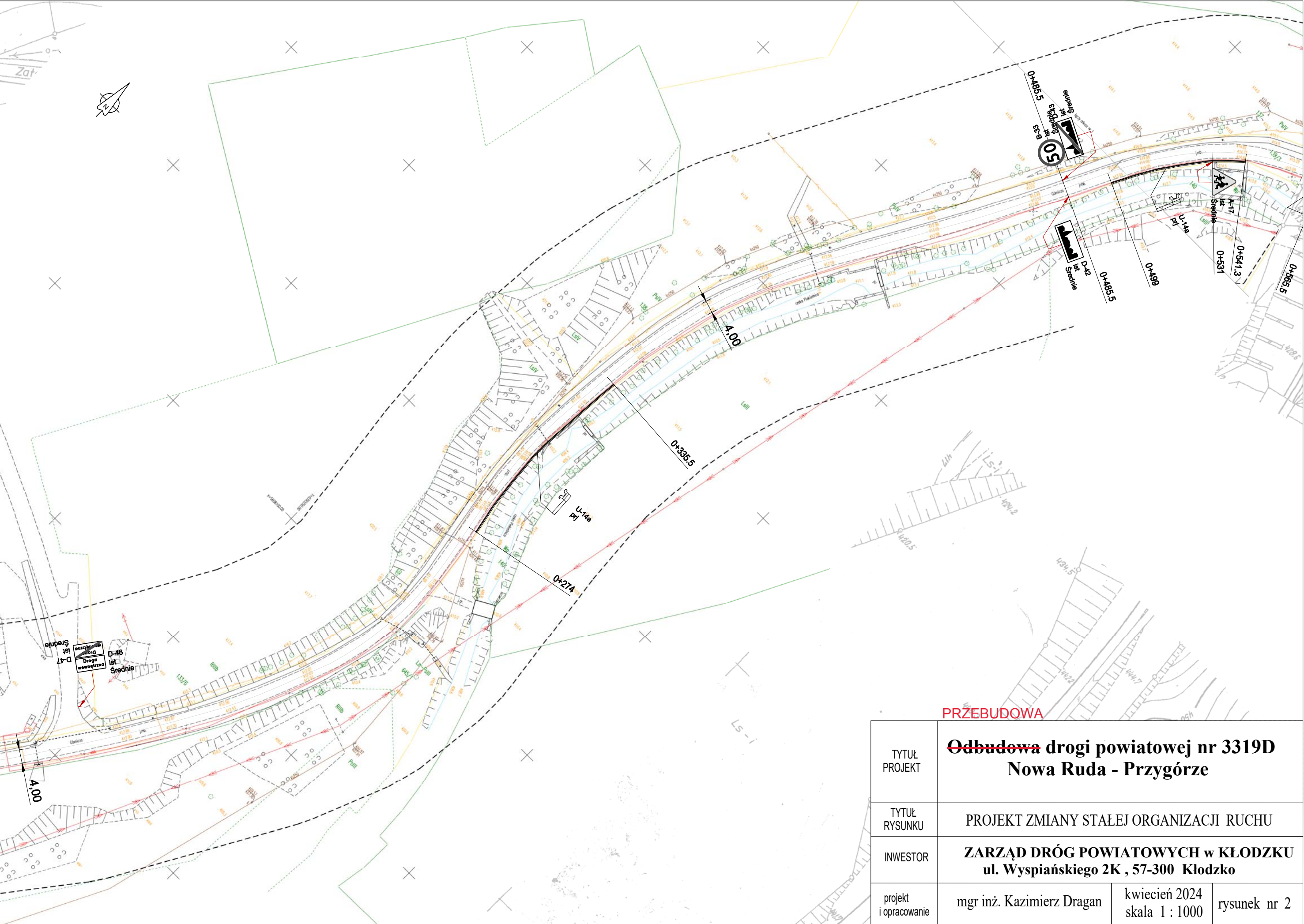
- Komendant Powiatowy Policji w Kłodzku





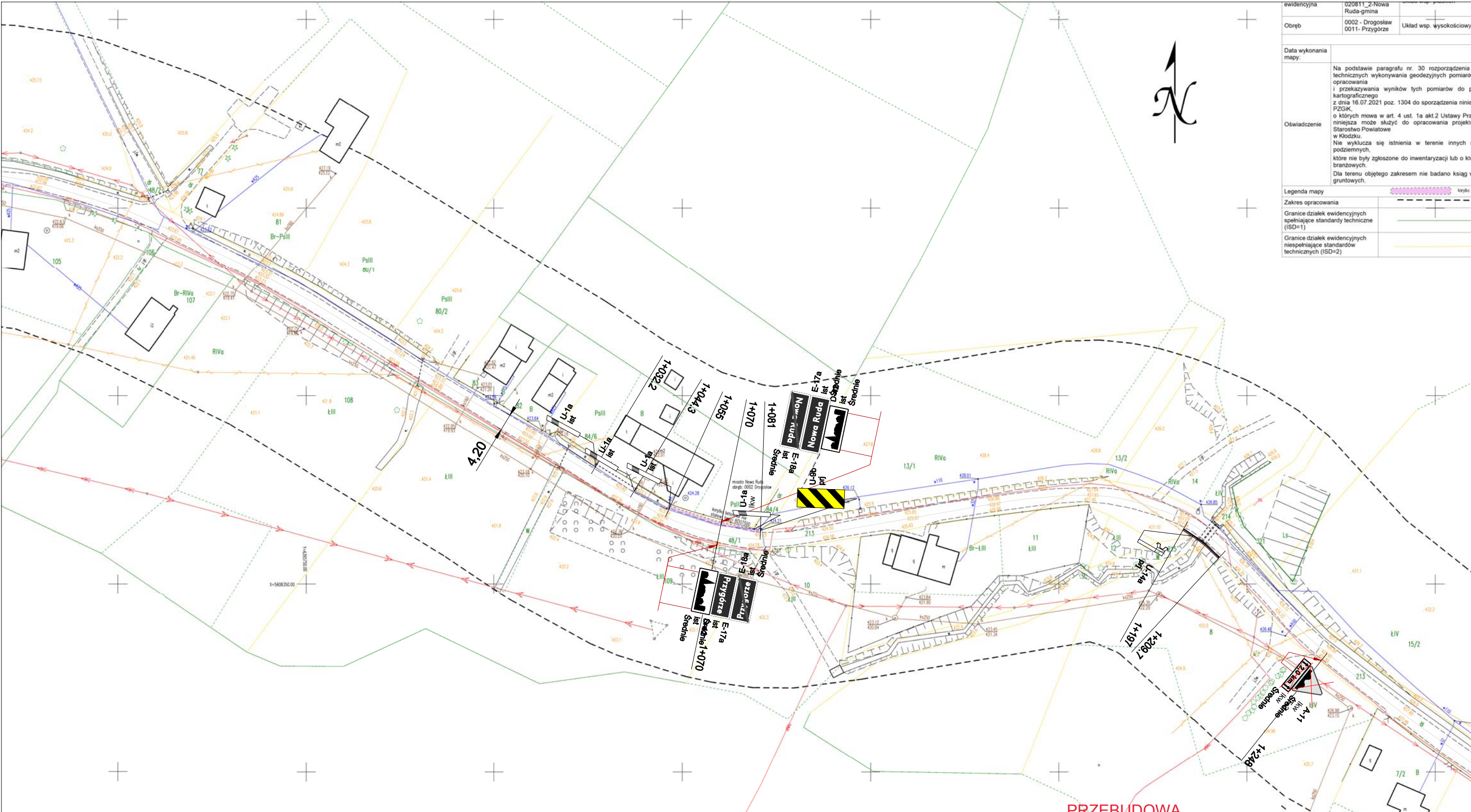
Geodezyjna Obsługa Inwestycji Arkadiusz Drzewiecki 57-300 Kłodzko, ul. Wolności 42	Mapa do celów pro skala 1:500
Nazwa obiektu: droga powiatowa 3319D	
Województwo: dolnośląskie	Nr kancelaryjny zgłos
Powiat: kłodzki	Nr sekcji mapy
Jednostka ewidencyjna: 020804_1 Nowa Ruda miasto	Układ wsp. płaskich
Obręb: 0002 - Drogosław	Układ wsp. wysokości
Data wykonania mapy:	
Oświadczenie:	Na podstawie paragrafu nr. 30 rozporządzenia technicznych wykonywania geodezyjnych pomiarów i przekazywania wyników tych pomiarów kartograficznego z dnia 16.07.2021 poz. 1304 do sporządzenia PZGik, o których mowa w art. 4 ust. 1a akt.2 Ustawy niniejsza może służyć do opracowania projektu w Kłodzku. Nie wyklucza się istnienia w terenie innych podziemnych, które nie były zgłoszone do inwentaryzacji lub branżowych. Dla terenu objętego zakresem nie badano kł
Legenda mapy:	
Zakres opracowania	
Granice działek ewidencyjnych spełniające standardy techniczne (ISD=1)	
Granice działek ewidencyjnych niespełniające standardów technicznych (ISD=2)	

TYTUŁ PROJEKT	Odbudowa Odbudowa drogi powiatowej nr 3319D Nowa Ruda - Przyszgorze		
TYTUŁ RYSUNKU	PROJEKT ZMIANY STAŁEJ ORGANIZACJI RUCHU		
INWESTOR	ZARZĄD DRÓG POWIATOWYCH w KŁODZKU ul. Wyspiańskiego 2K , 57-300 Kłodzko		
projekt i opracowanie	mgr inż. Kazimierz Dragan	kwiecień 2024 skala 1 : 1000	rysunek nr 1



PRZEBUDOWA

TYTUŁ PROJEKT	Odbudowa drogi powiatowej nr 3319D Nowa Ruda - Przysiółek		
TYTUŁ RYSUNKU	PROJEKT ZMIANY STAŁEJ ORGANIZACJI RUCHU		
INWESTOR	ZARZĄD DRÓG POWIATOWYCH w KŁODZKU ul. Wyspiańskiego 2K , 57-300 Kłodzko		
projekt i opracowanie	mgr inż. Kazimierz Dragan	kwiecień 2024 skala 1 : 1000	rysunek nr 2

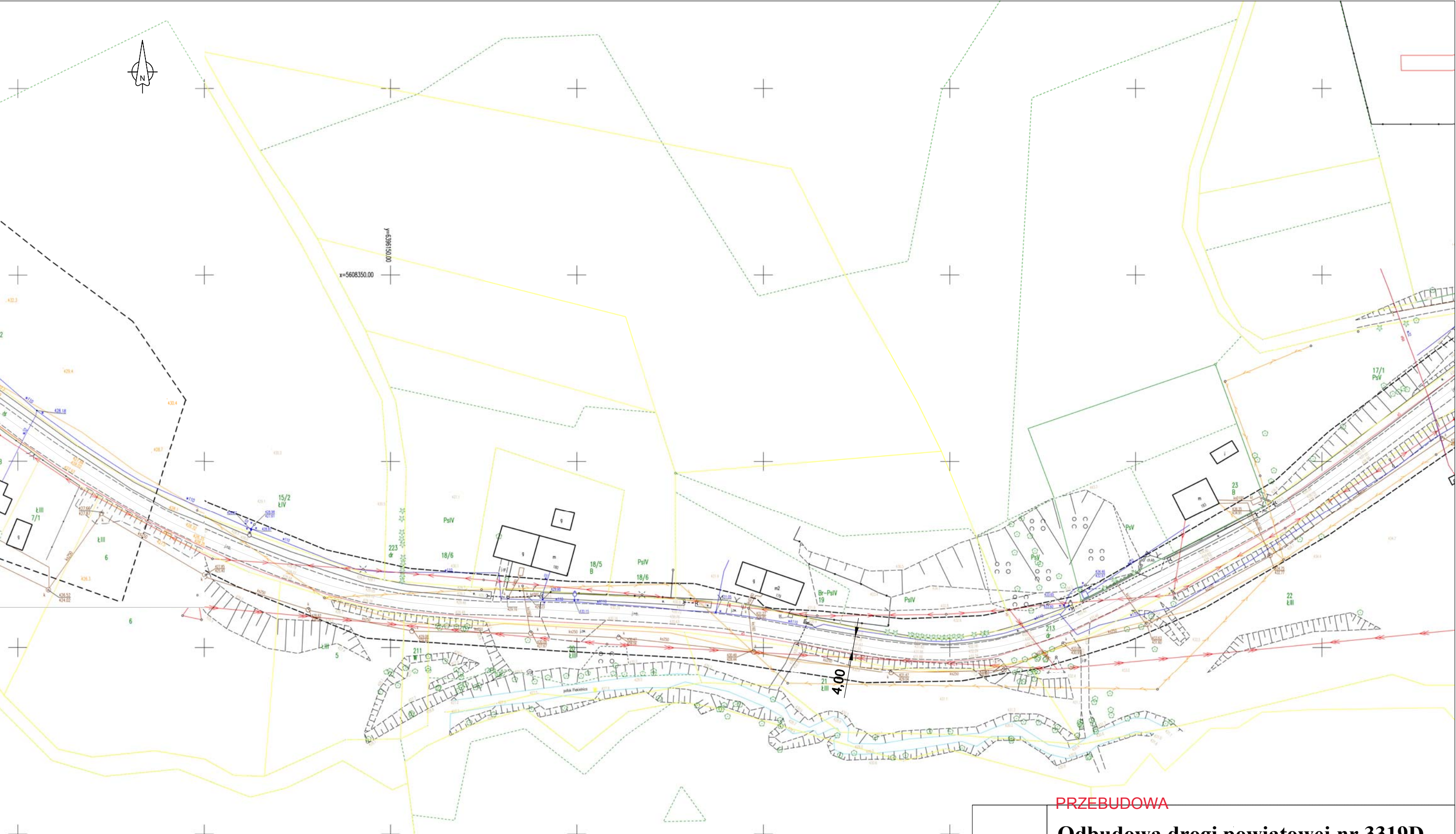


ewidencyjna	020811_2-Nowa Ruda-gmina	Układ wsp. wysokościowy
Obręb	0002 - Drogoślów 0011- Przyszów	
Data wykonania mapy:	Na podstawie paragrafu nr. 30 rozporządzenia technicznych wykonywania geodezyjnych pomiarów i przekazywania wyników tych pomiarów do kartograficznego z dnia 16.07.2021 poz. 1304 do sporządzenia niniejszego projektu.	
Oświadczenie	Nie wyklucza się istnienia w terenie innych, które nie były zgłoszone do inwentaryzacji lub o których nie było wiadomo. Dla terenu objętego zakresem nie badano ksiąg gruntowych.	
Legenda mapy	<div><div></div> korytarz</div>	
Zakres opracowania		
Granice działek ewidencyjnych spełniające standardy techniczne (ISD=1)		
Granice działek ewidencyjnych niespełniające standardów technicznych (ISD=2)		

PRZEBUDOWA

~~Odbudowa~~ drogi powiatowej nr 3319D
Nowa Ruda - Przyszów

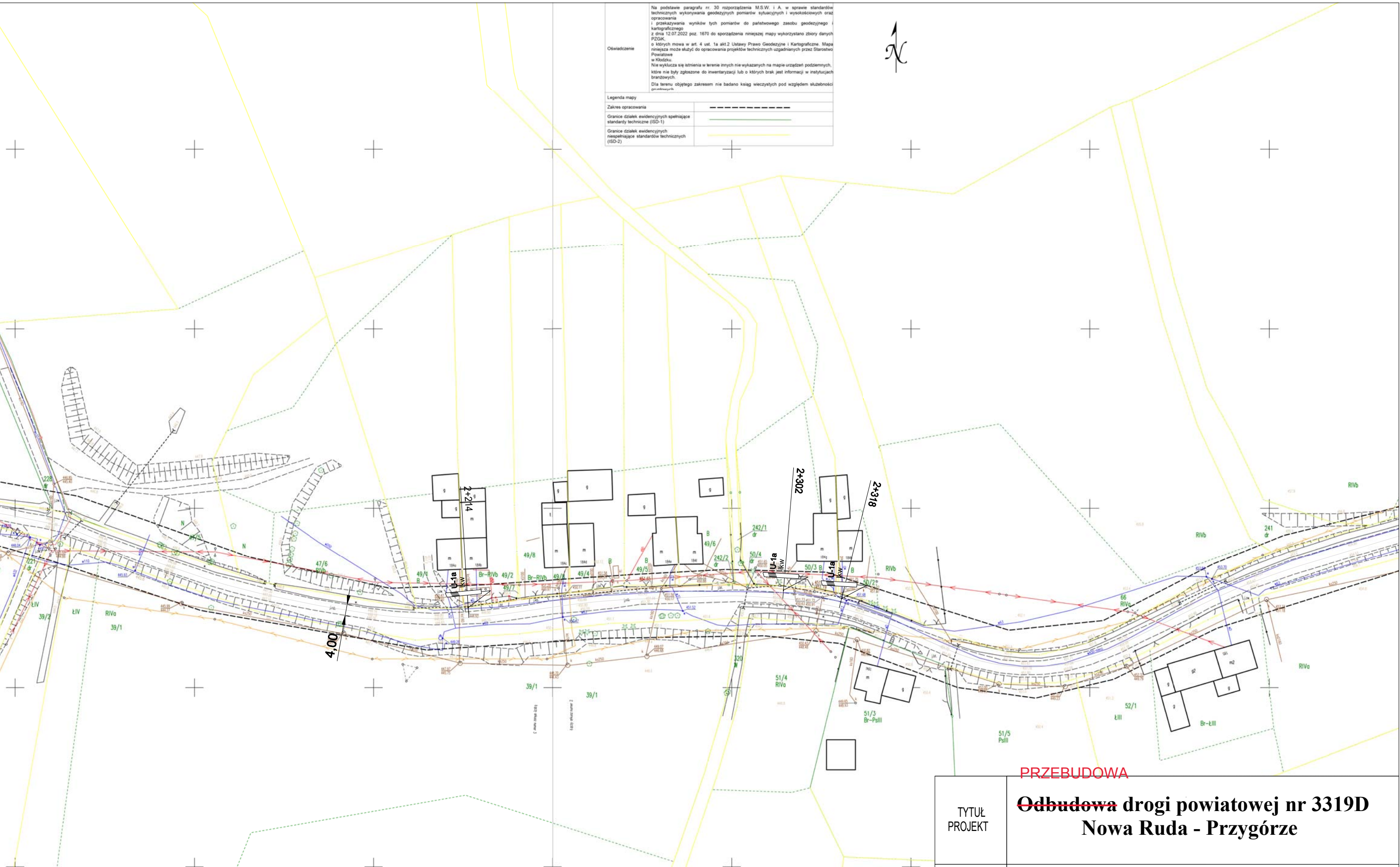
TYTUŁ PROJEKT			
TYTUŁ RYSUNKU	PROJEKT ZMIANY STAŁEJ ORGANIZACJI RUCHU		
INWESTOR	ZARZĄD DRÓG POWIATOWYCH w KŁODZKU ul. Wyspiańskiego 2K , 57-300 Kłodzko		
projekt i opracowanie	mgr inż. Kazimierz Dragan	kwiecień 2024 skala 1 : 1000	rysunek nr 4



PRZEBUDOWA

~~Odbudowa~~ drogi powiatowej nr 3319D
Nowa Ruda - Przysiółki

TYTUŁ PROJEKT	PRZEBUDOWA		
TYTUŁ RYSUNKU	PROJEKT ZMIANY STAŁEJ ORGANIZACJI RUCHU		
INWESTOR	ZARZĄD DRÓG POWIATOWYCH w KŁODZKU ul. Wyspiańskiego 2K , 57-300 Kłodzko		
projekt i opracowanie	mgr inż. Kazimierz Dragan	kwiecień 2024 skala 1 : 1000	rysunek nr 5



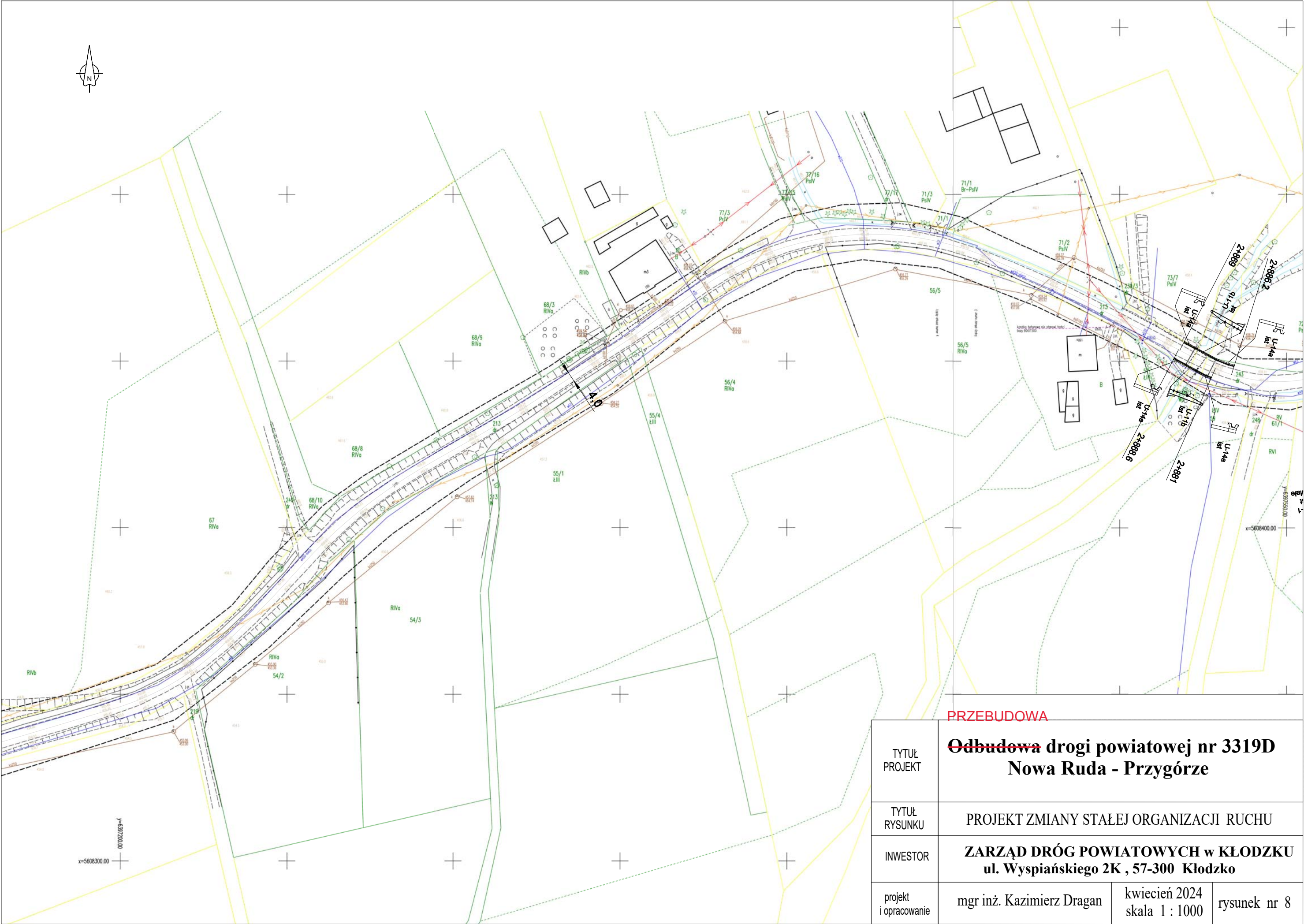
Oświadczenie

Na podstawie paragrafu nr. 30 rozporządzenia M.S.W. i A. w sprawie standardów technicznych wykonywania geodezyjnych pomiarów sytuacyjnych i wysokościowych oraz opracowania i przekazywania wyników tych pomiarów do państwowego zasobu geodezyjnego i kartograficznego z dnia 12.07.2022 poz. 1670 do sporządzenia niniejszej mapy wykorzystano zbiory danych PZGK, o których mowa w art. 4 ust. 1a ustawy Prawo Geodezyjne i Kartograficzne. Mapa niniejsza może służyć do opracowania projektów technicznych uzgadnianych przez Starostwo Powiatowe w Kłodzku. Nie wyklucza się istnienia w terenie innych nie wykazanych na mapie urządzeń podziemnych, które nie były zgłoszone do inwentaryzacji lub o których brak jest informacji w instytucjach branżowych. Dla terenu objętego zakresem nie badano ksiąg wieczystych pod względem skuteczności gwieżdżowych.

Legenda mapy

Zakres opracowania	-----
Granice działek ewidencyjnych spełniające standardy techniczne (ISO-1)	-----
Granice działek ewidencyjnych niepełniające standardy technicznych (ISO-2)	-----

TYTUŁ PROJEKT	PRZEBUDOWA Odbudowa drogi powiatowej nr 3319D Nowa Ruda - Przysiółek		
TYTUŁ RYSUNKU	PROJEKT ZMIANY STAŁEJ ORGANIZACJI RUCHU		
INWESTOR	ZARZĄD DRÓG POWIATOWYCH w KŁODZKU ul. Wyspiańskiego 2K , 57-300 Kłodzko		
projekt i opracowanie	mgr inż. Kazimierz Dragan	kwiecień 2024 skala 1 : 1000	rysunek nr 7



TYTUŁ PROJEKT	PRZEBUDOWA Odbudowa drogi powiatowej nr 3319D Nowa Ruda - Przysiółko		
TYTUŁ RYSUNKU	PROJEKT ZMIANY STAŁEJ ORGANIZACJI RUCHU		
INWESTOR	ZARZĄD DRÓG POWIATOWYCH w KŁODZKU ul. Wyspiańskiego 2K , 57-300 Kłodzko		
projekt i opracowanie	mgr inż. Kazimierz Dragan	kwiecień 2024 skala 1 : 1000	rysunek nr 8

