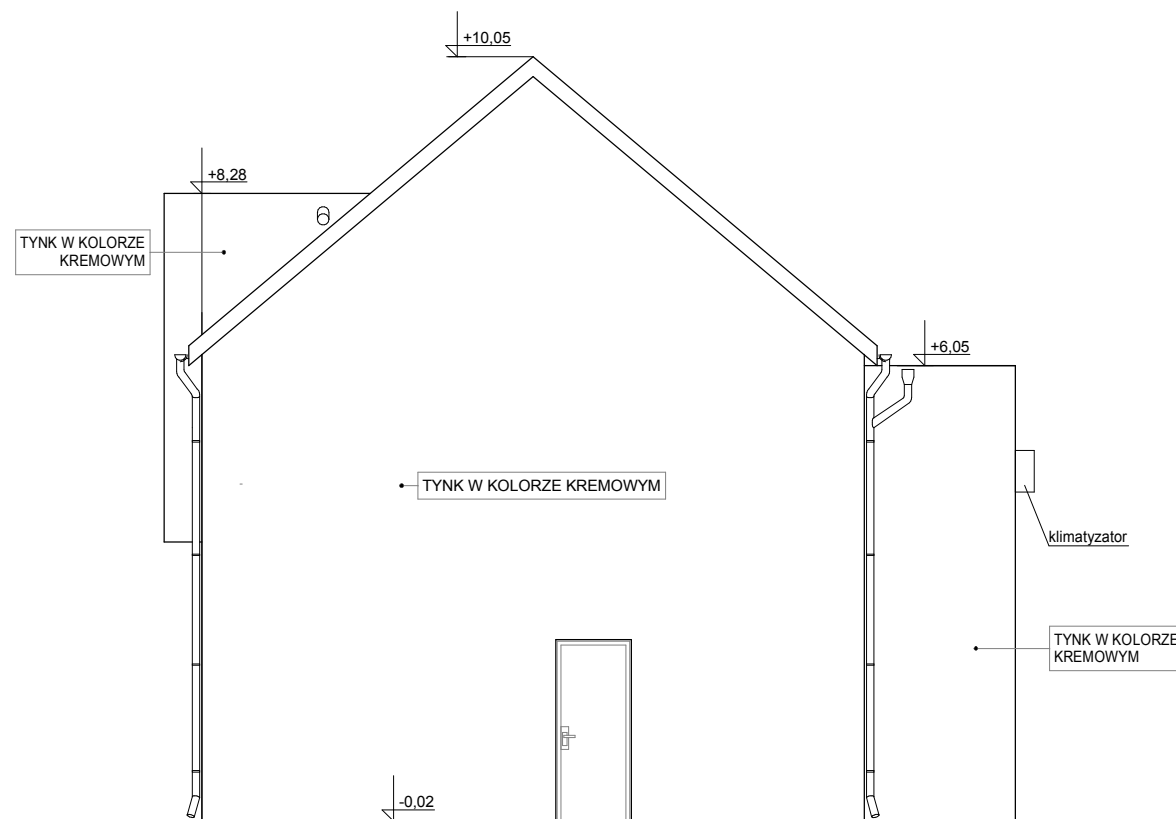


ELEWACJA ZACHODNIA



ELEWACJA POŁUDNIOWA

<b>BUDYNEK PODSTACJI POGOTOWIA RATUNKOWEGO W TRZEBNICY</b>		<b>M</b>
<b>ELEWACJE</b>		<b>E-1</b>
<b>PROJEKT BUDOWLANY</b>		
JEDNOSTKA PROJEKTOWA	MODULO WOJCIECH WAWRZYNIAK UL. PRZYJAŹNI 66 LOK.12, 53-030 WROCLAW	skala 1:100 WROCLAW 10.2014
<b>ZESPÓŁ PROJEKTOWY</b>		
<b>ARCHITEKTURA</b>		
PROJEKTANT	MGR INŻ. ARCH. WOJCIECH WAWRZYNIAK UPR. NR 189/00/DUW	
SPRAWDZAJĄCY	DR INŻ. ARCH. PRZEMYSŁAW WOJSZNIS UPR. NR 72/08/DOIA	
<b>KONSTRUKCJA</b>		
PROJEKTANT	MGR INŻ. HENRYK MACH UPR. NR 15/91/UW	
SPRAWDZAJĄCY	MGR INŻ. ILONA MACH UPR. NR 318/87/UW	
<b>INSTALACJE SANITARNE</b>		
PROJEKTANT	MGR INŻ. MARCIN FLESZYŃSKI UPR. NR 479/01/DUW	
SPRAWDZAJĄCY	MGR INŻ. ŁUKASZ DROBIŃSKI UPR. NR 242/02/DUW	
<b>INSTALACJE ELEKTRYCZNE</b>		
PROJEKTANT	TECH. ELEKTRYK DARIUSZ SAWICKI UPR. NR 29/86/UW	
SPRAWDZAJĄCY	MGR INŻ. RAFAŁ BULAK UPR. NR 109/DOŚ/05	