

Beton B20
Stal A-IIIN RB 500

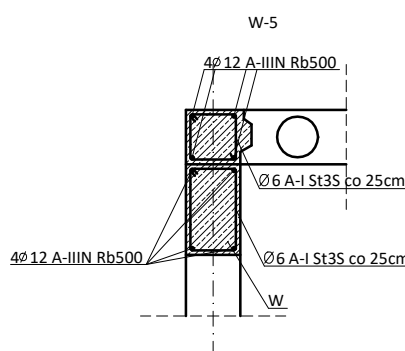
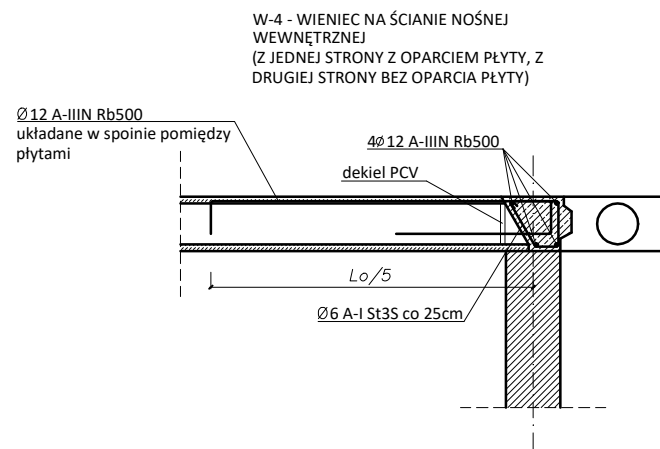
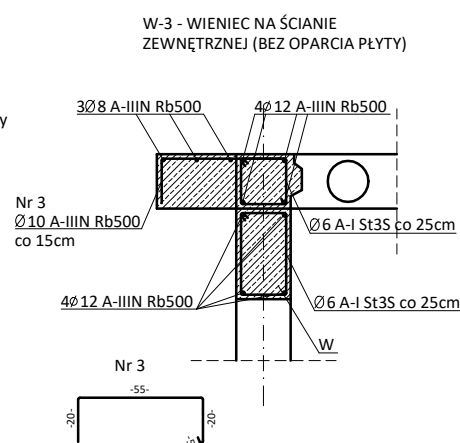
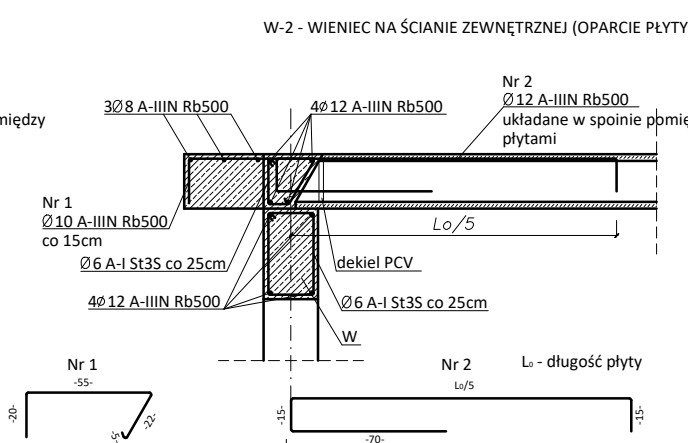
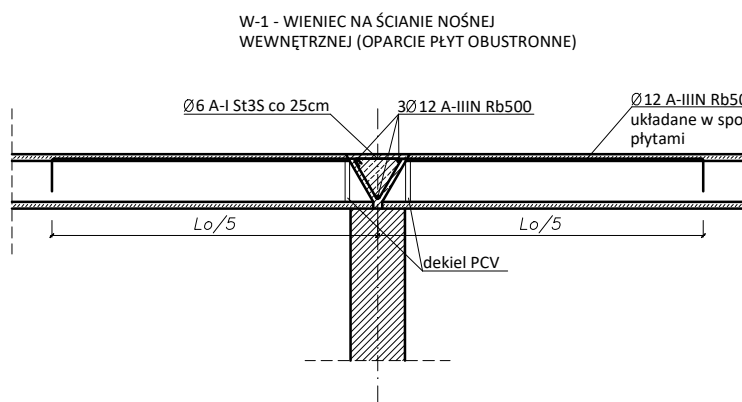
P-1(24x74cm), l1=4,91m, l2=4,91m
zbrojenie górą 4#22
zbrojenie środkiem 2#12
zbrojenie dołem 4#22
strzemiona Ø6 co 9/12cm

P-2(24x40cm), l=5,04m
zbrojenie górą 2#12
zbrojenie środkiem 2#12
zbrojenie dołem 4#16
strzemiona Ø6 co 16cm

P-3(24x114cm), l=7,38m
zbrojenie górą 4#16
zbrojenie środkiem 2x2#12
zbrojenie dołem 4#16
strzemiona Ø6 co 20cm

S-1(24x38cm)
zbrojenie 6#16
strzemiona Ø6 co 15cm

R-1(24x24cm)
zbrojenie 4#12
strzemiona Ø6 co 15cm



PRACOWNIA PROJEKTOWA 69 GROUP			
Księży Dwór 67, 13-200 Dziadowo, tel. kom. 0 668 857 299			
PROJEKT BUDOWLANY: Budynku Przedszkola Gminnego			
dz. nr 4, obręb Burkat			
INWESTOR: Gmina Dziadowo			
ul. Księżodworska 10, 13-200 Dziadowo			
Tytuł rysunku:		Branża:	
RZUT STOPU NAD PRZYZIEMIEM		K	
Data:		Skala:	
01.2022		1:100	
Sprawdził/a:		Podpis:	
mgr inż. Mariusz Margaleki		Nr rysunku:	
UPRAWNIENIA BUDOWLANE		2	