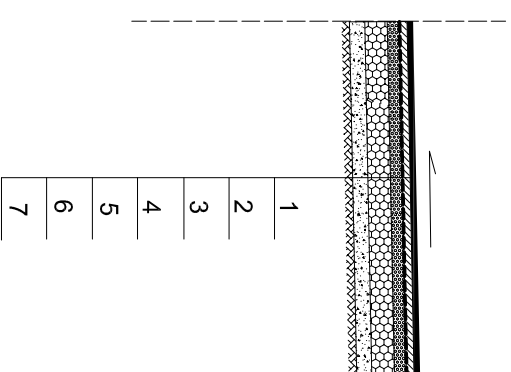


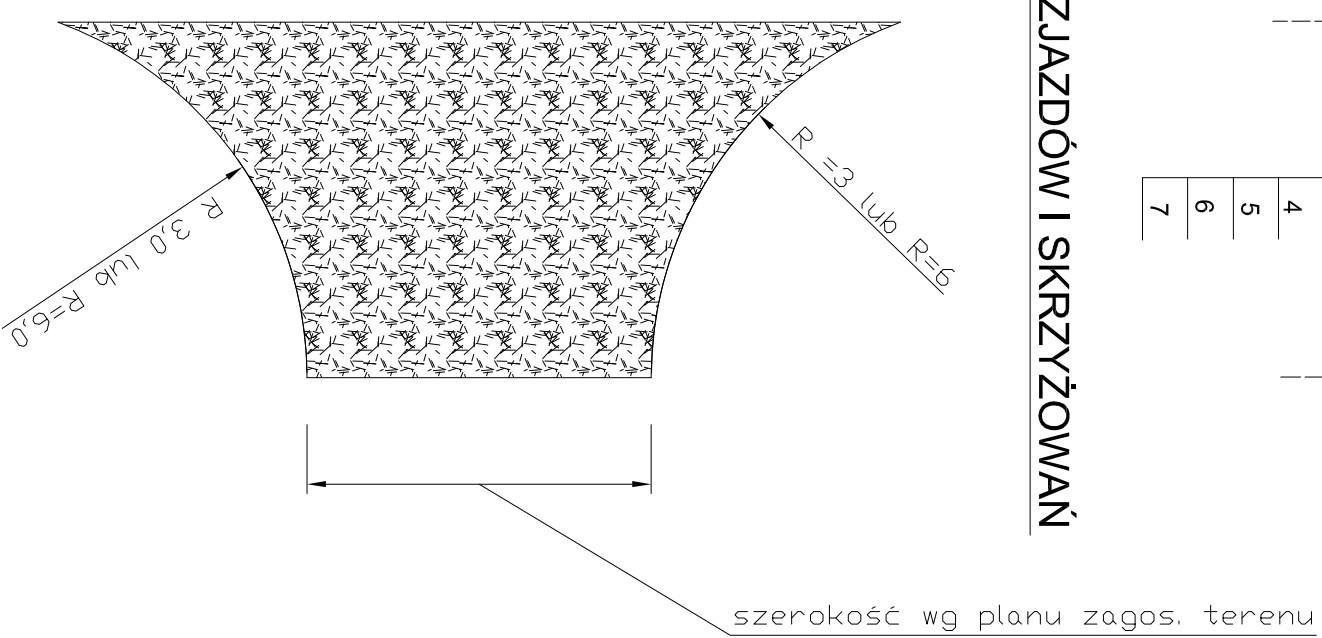
## PRZEKRÓJ KONSTRUKCYJNY



### LEGENDA:

1. Projektowana warstwa ścierna z betonu asfaltowego AC 8 S 50/70, KR 1-2, gr. 4 cm
2. Projektowane skroplenie emulsji asfaltowej C60 BP3 ZM w ilości 0,5 kg/m<sup>2</sup>
3. Projektowana warstwa wiążąca z betonu asfaltowego AC 11 (lub 16) W 50/70, KR 1-2, gr. 5 cm
4. Projektowane skroplenie emulsji asfaltowej C60 B5 ZM w ilości 1,5 kg/m<sup>2</sup>
5. Projektowana górna warstwa podbudowy z kruszywa łamanego stabilizowanego mechanicznie 0/31,5 mm, gr. 8 cm
6. Projektowana dolna warstwa podbudowy z kruszywa łamanego stabilizowanego mechanicznie 31,5/63 mm gr. 15 cm
7. Projektowana warstwa odcinająca z piasku 0/2 gr. 10 cm

## SCHEMAT ZJAZDÓW I SKRZYŻOWAŃ



dlugość zjazdów wg planu zagospodarowania terenu  
(od krawędzi jezdni do granicy pasa drogowego)

<b>PROJEKTOWANIE DRÓG I ULIC NADZORY BUDOWLANE ZDZIŚLAW FUTRO</b>		<b>PRZEBUDOWA DROGI GMINNEJ W ROŚCINNIE</b>	
Tel. 600 934 292		Nr rys.: 3	
62-100 Wągrowiec, Osiedle Niepodległości 4/2		Skala: 1: 50	
Regon 570238846		Data: 06.2020 r.	
NIP: 766-108-67-00			
Nazwa i adres obiektu			
Przedmiot:	Schemat i konstrukcja zjazdów i skrzyżowań z drogami gminnymi		
Projektant:	Futro Zdzisław Wągrowiec, Osiedle Niepodległości 4/2 Upr. 8345-558/82 par. 13 p.1		