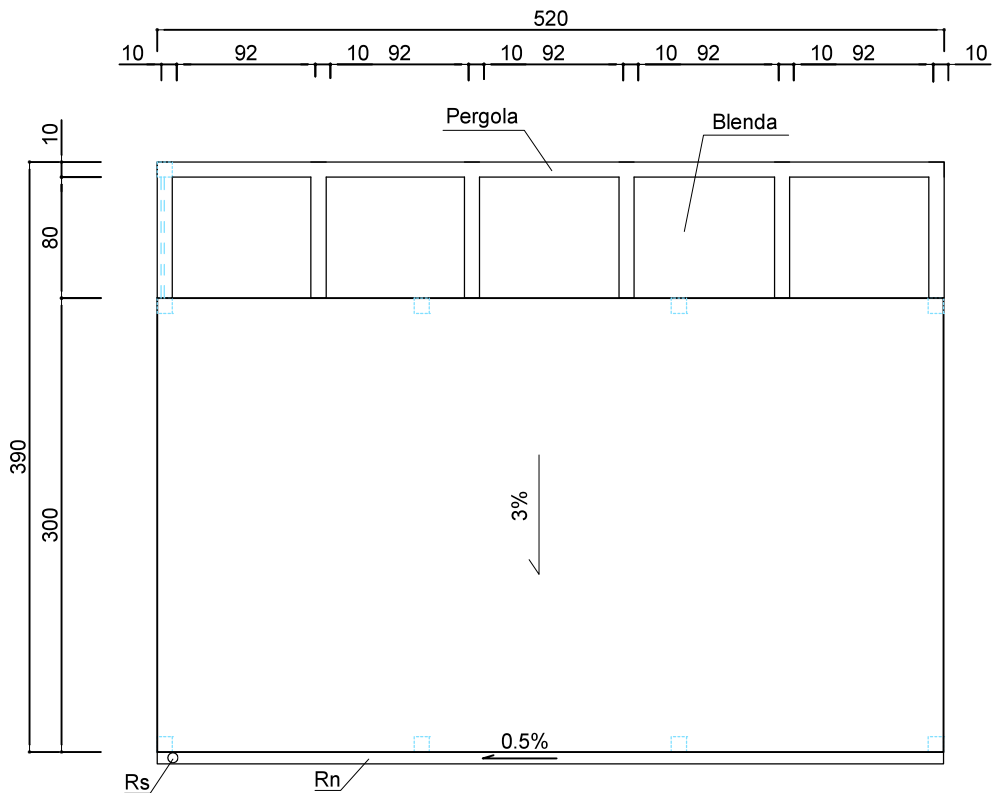
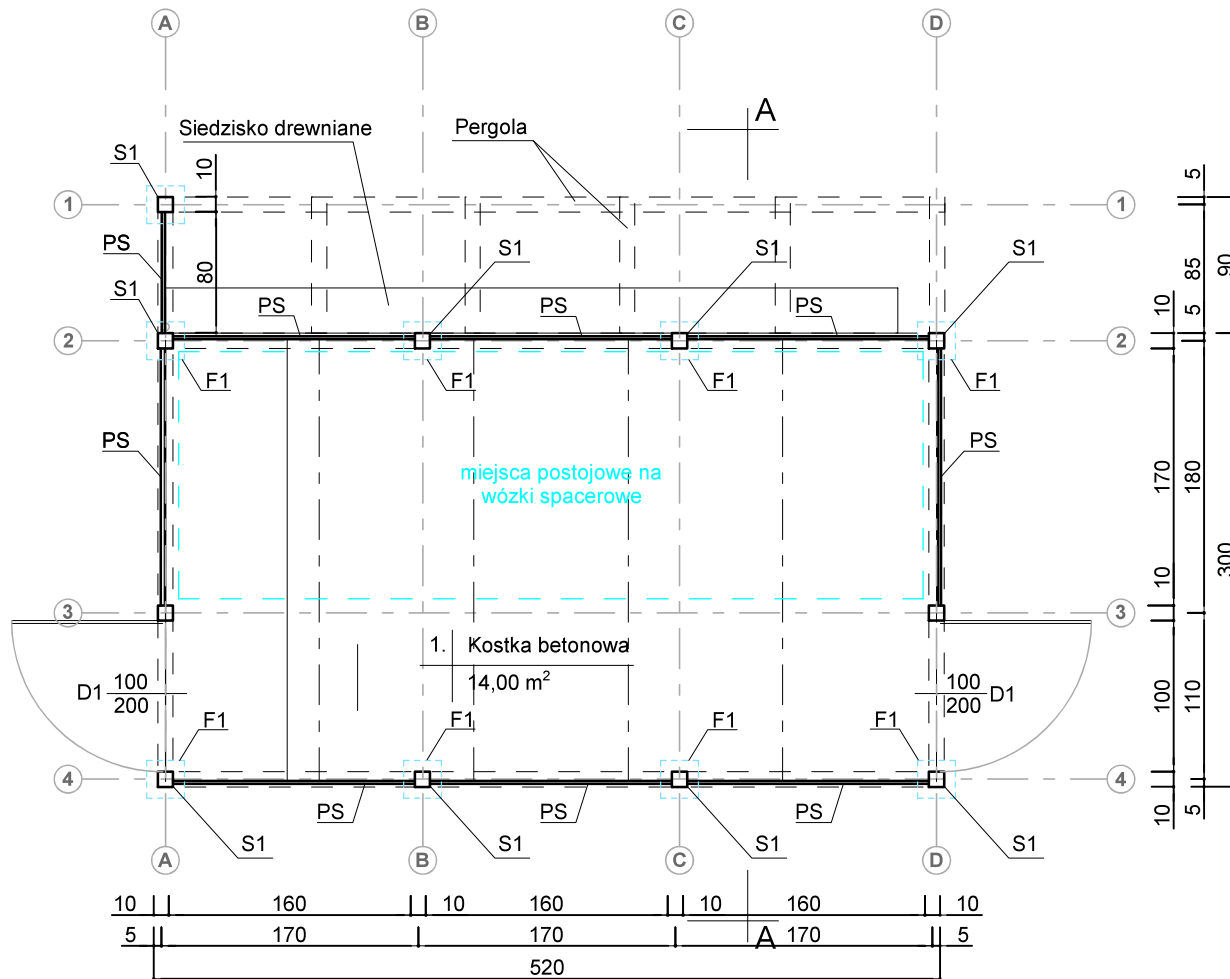


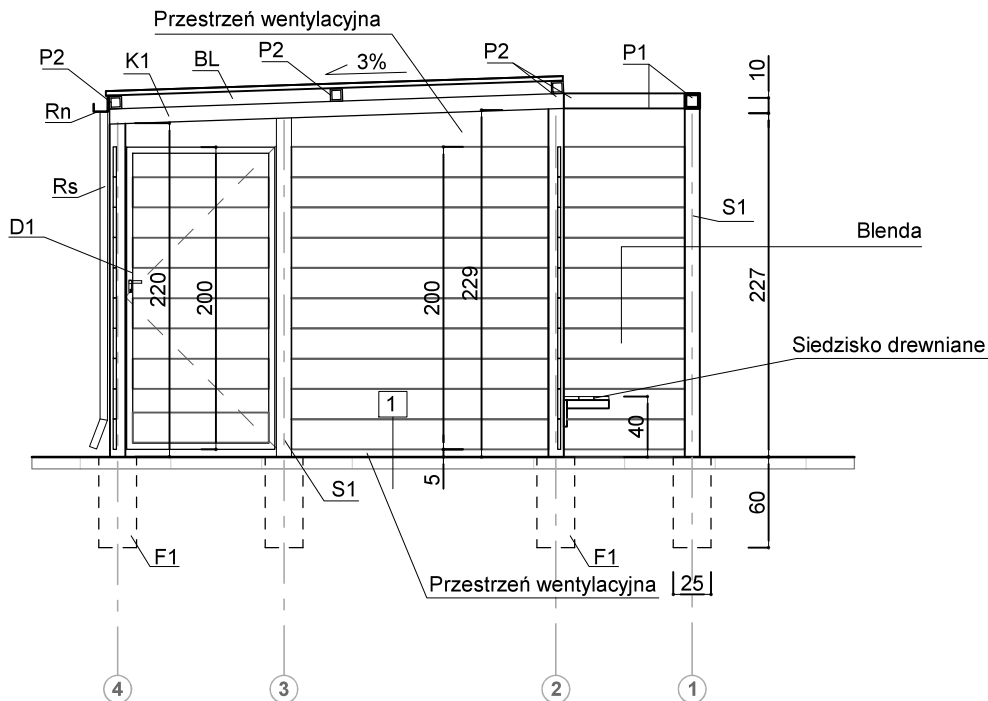
RZUT DACHU



RZUT PRZYZIEMIA



PRZEKRÓJ A-A



OZNACZENIA:

- S1 - Słup stalowy 10 x 10 cm
F1 - Stopa fundamentowa betonowa 25x25x60cm
K1 - Krokiew stalowa 10 x 10 cm
P1 - Płatew stalowa 10 x 10 cm
P2 - Płatew stalowa 8 x 8 cm
PS - Ścianki z paneli stalowych
BL - Blacha trapezowa z powłoką antykondensacyjną
Rn - Rynna PCV śr. 75mm
Rs - Rura spustowa Ø50mm
D1 - Drzwi - rama stalowa z profilu zamkniętego 40x40mm, z wypełnieniem z paneli ściennych (ażurowo - co drugi panel) na zawiasach regulowanych, klamką i wkładem z zamknięciem na klucz

- 1 - kostka betonowa gr. 6cm
podsypka cem-piaskowa gr. 3cm
grunt stabilizowany cementem Rm=1,5MPa gr. 10cm
popsypka piaskowa gr. 10 cm

UWAGA:

Wszystkie elementy stalowe altany ocynkowane i malowane proszkowo w kolorze RAL 7016

Kostka betonowa wymiarami, kolorem i fakturą zbliżona do kostki istniejącej

Przed przystąpieniem do robót wszystkie wymiary należy zweryfikować w naturze

USŁUGI PROJEKTOWO-WYKONAWCZE PROINSTAL S.C. ul.Pługowa 19, 74-400 Dębno; tel. 665080280; 603778498		Nr rysunku: A1
Obiekt:	Plac zabaw i altana na wózki na terenie Żłobka Gminnego	Skala: 1:50
Lokalizacja	dz. nr 311 obr.5 jedn. ew. Dębno	Faza: D.T.
Temat:	ALTANA - RZUTY I PRZEKRÓJ	
Opracował:	mgr inż. Grzegorz Dąbski	Data: 05.2024