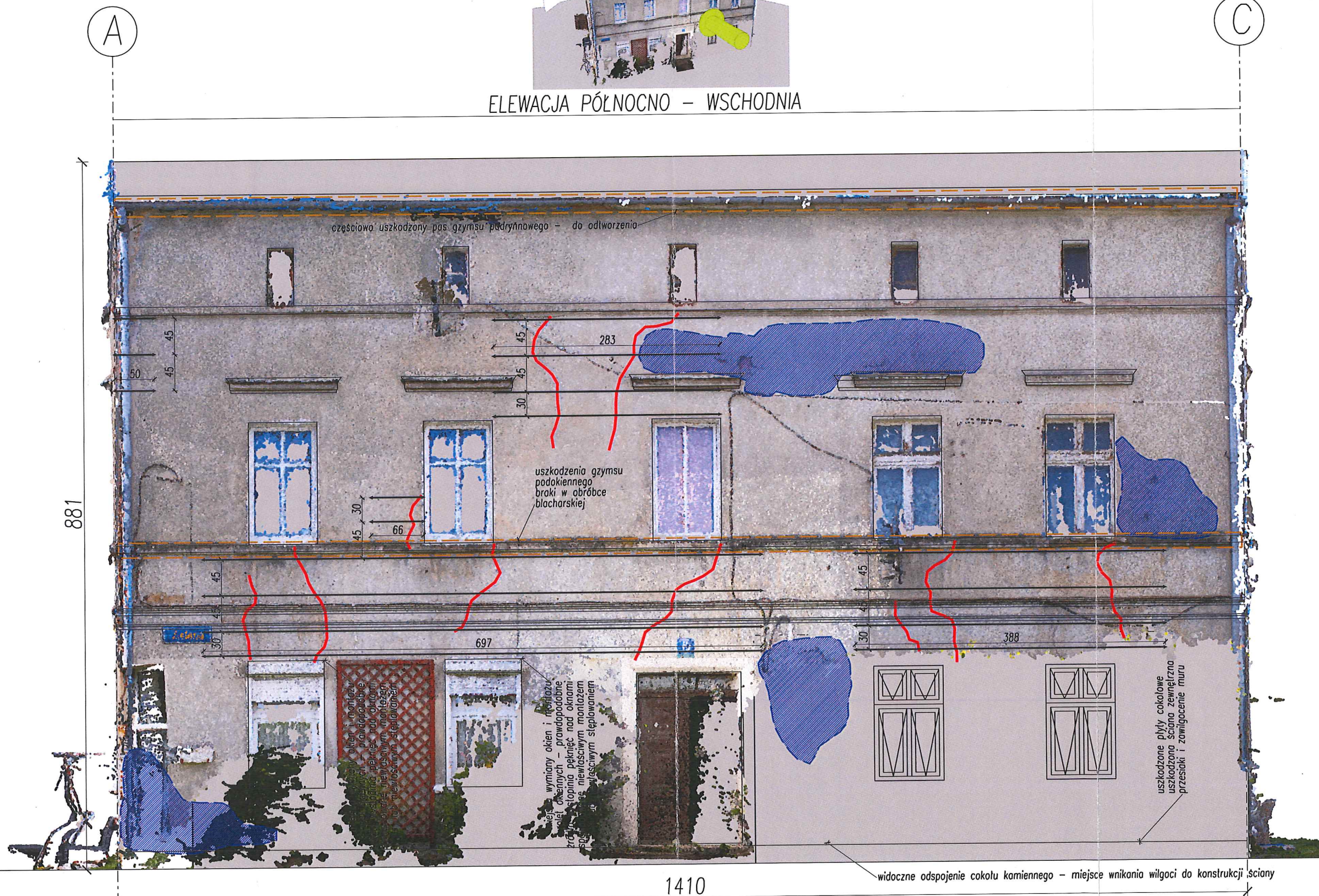




ELEWACJA PÓLNOCNO - WSCHODNIA



1410

podwórze

- elewacja budynku z zupełnym brakiem, ubytkami tynku zewnętrznego i potencjalne miejsca zawilgocenia ścian zewnętrznych
- miejscowe i całkowite uszkodzenia gzymsów międzypiętrowych, podokiennych i parapetów. Częściowy lub całkowity brak obróbek blacharskich, uszkodzenia gzymsów nadokiennych - naczółków
- miejsca ubytków zaprawy tynkarskiej w elementach konstrukcji ścian zewnętrznych - wymagane bezzwłoczne uzupełnienie ubytków zaprawy murarskiej
- ciągną Brull Saver Profile Ø 8mm

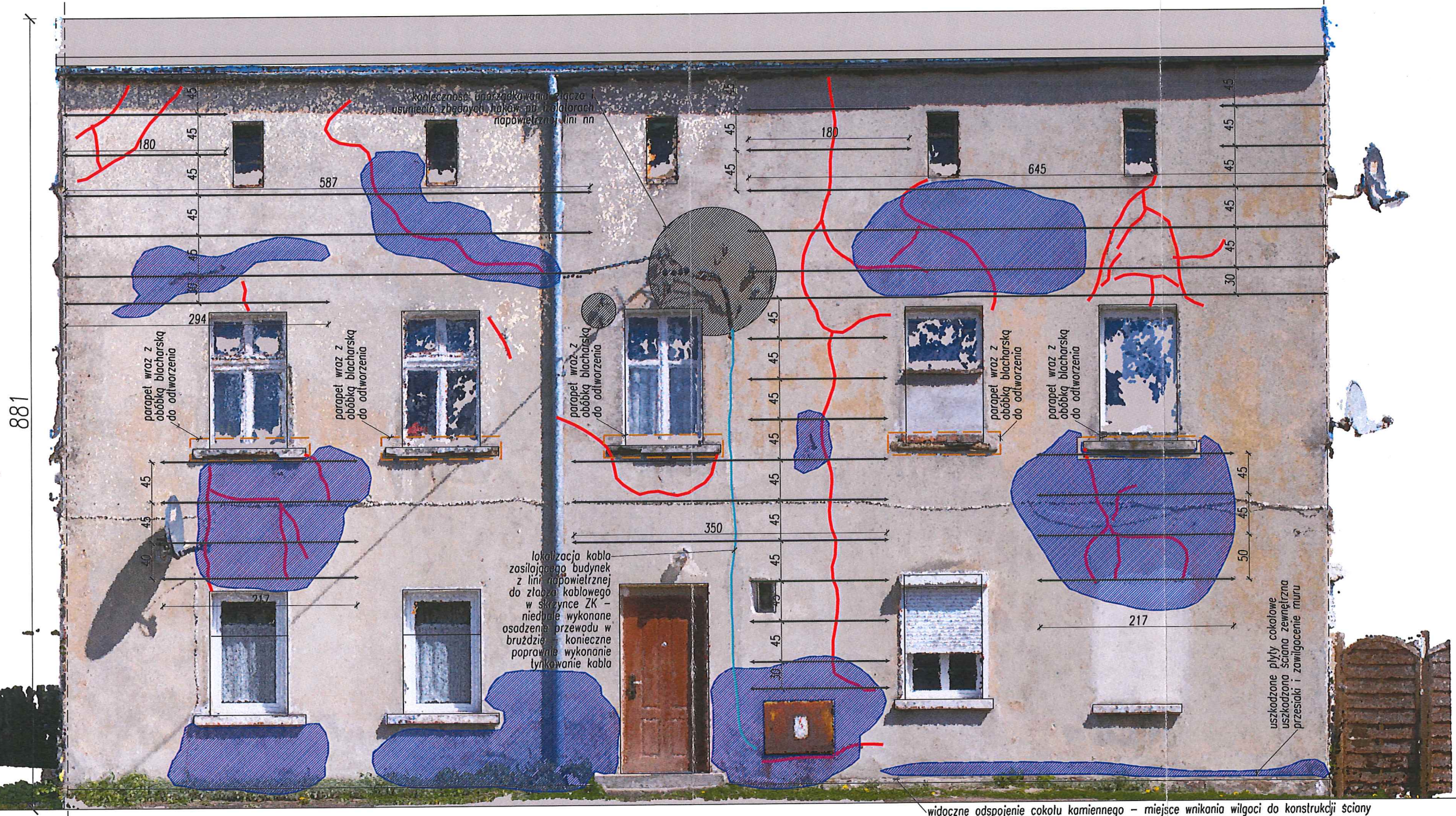
Proj.M.		Jacek Magiera		ul. SIKORSKIEGA 8/24, 58-560 JELENIA GÓRA, tel: 50836919, e-mail: projm@interia.pl	
Projektant:	mgr inż. Tomasz MAGIERA	Podpis:	[Signature]	Data:	06.2017
Opracował:	inż. Jacek MAGIERA	Nr uprawnień:	662/01/DANW	Stadium:	Stadium
Sprawdzący:		Część:		Skala:	1:50
Zlecił:	ZAKŁAD GOSPODARKI MIEJSKIEJ W LUBAWIE z siedzibą przy ul. Zielonej nr 12				
Temat:	EKSPERTYZA TECHNICZNA DOTYCZĄCA STANU TECHNICZNEGO BUDYNKU, działka nr 20/1, obr.: 0003 LUBARKA 3, jed. ewid.: 020203.4 (Lubarka - miasto)				
Tytuł rysunku:	ELEWACJA PÓLNOCNO - WSCHODNIA				Nr rys.: PR-1



ELEWACJA POŁUDNIOWO - ZACHODNIA

B

A



881

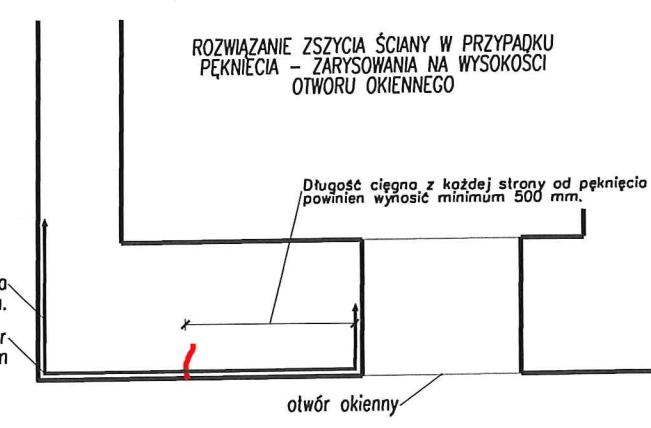
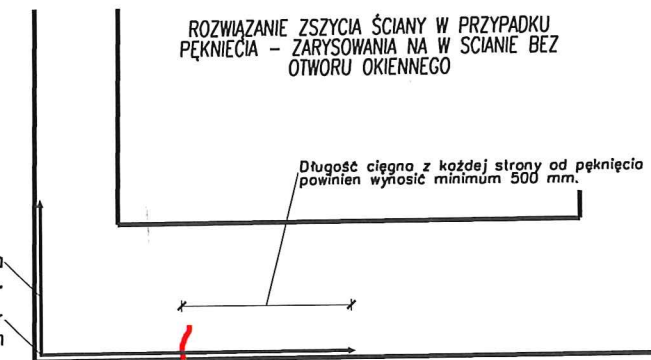
1410

widoczne odspojenie cokołu kamiennego - miejsce wnikania wilgoci do konstrukcji ściany

- elewacja budynku z zupełnym brakiem, ubytkami tynku zewnętrznego i potencjalne miejsca zawilgocenia ścian zewnętrznych
- miejscowe i całkowite uszkodzenia gzymsów międzypiętrowych, podokiennych i parapetów. Częściowy lub całkowity brak obróbek blacharskich, uszkodzenia gzymsów nadokiennych - naczołków
- miejsca ubytków zaprawy tynkarskiej w elementach konstrukcji ścian zewnętrznych
- wymagne bezwzględne uzupełnienie ubytków zaprawy murarskiej
- cięgna Brutt Sover Profile \varnothing 8mm

ul. Ciasna 10

Proj.M.		Jacek Magiera			
		ul. Staromiejska 8/2a, 58-560 JELENIA GÓRA, tel: 500396919, e-mail: projmagiera@poczta.onet.pl			
Projektant:	mgr inż. Tomasz MACIERA	Podpis:	06.2017	Nr uprawnień:	662/01/DAM
Opracował:	inż. Jacek MACIERA			Stadium:	Część:
Sprawdzający:					Skala:
Zlecający:	ZAKŁAD GOSPODARSTWA MIEJSKIEJ W LUBAWIE z siedzibą przy ul. Zielonej nr 12				
Temat:	EKSPERTYZA TECHNICZNA DOTYCZĄCA STANU TECHNICZNEGO BUDYNKU, działka nr 20/1, obr.: 0003 LUBAWKA 3, jed. emul.: 020703.4 (Lubawka - miasto)				
Tytuł rysunku:	ELEWACJA POŁUDNIOWO - ZACHODNIA				Nr rys.: PR-2



- elewacja budynku z zupełnym brakiem, ubytkami tynku zewnętrznego i potencjalne miejsca zawilgocenia ścian zewnętrznych miejscowe i całkowite uszkodzenia gzymsów międzypiętrowych, podokiennych i parapetów. Częściowy lub całkowity brak obróbek blacharskich, uszkodzenia gzymsów nadokiennych - naczółków
- miejsca ubytków zaprawy tynkarskiej w elementach konstrukcji ścian zewnętrznych - wymagane bezwzględne uzupełnienie ubytków zaprawy murarskiej
- wymagane bezwzględne uzupełnienie ubytków zaprawy murarskiej
- ciągną Brutt Saver Profile \varnothing 8mm

Proj.M. Jacek Magiera
ul. STARMIEJSKA 8/2a, 58-560 JELENIA GÓRA, tel: 508398919, e-mail: projm@interia.pl

Imię i Nazwisko	Podpis	Data	Nr uprawnień	Nr archiw.	stanowisko
Projektant: mgr inż. Tomasz MAGIERA		06.2017	662/01/DXN		autor
Opracował: inż. Jacek MAGIERA					członek
Sprawdzający:					Skala: 1:50

Zlecił: ZAKŁAD GOSPODARSTWA MIEJSKIEJ W LUBAWIE z siedzibą przy ul. Zielonej nr 12

Temat: EKSPERTYZA TECHNICZNA DOTYCZĄCA STANU TECHNICZNEGO BUDYNKU, działka nr 20/1, obr.: 0003 LUBAWKA 3, jed. ewid.: 020703 4 (Lubawka - miasto)

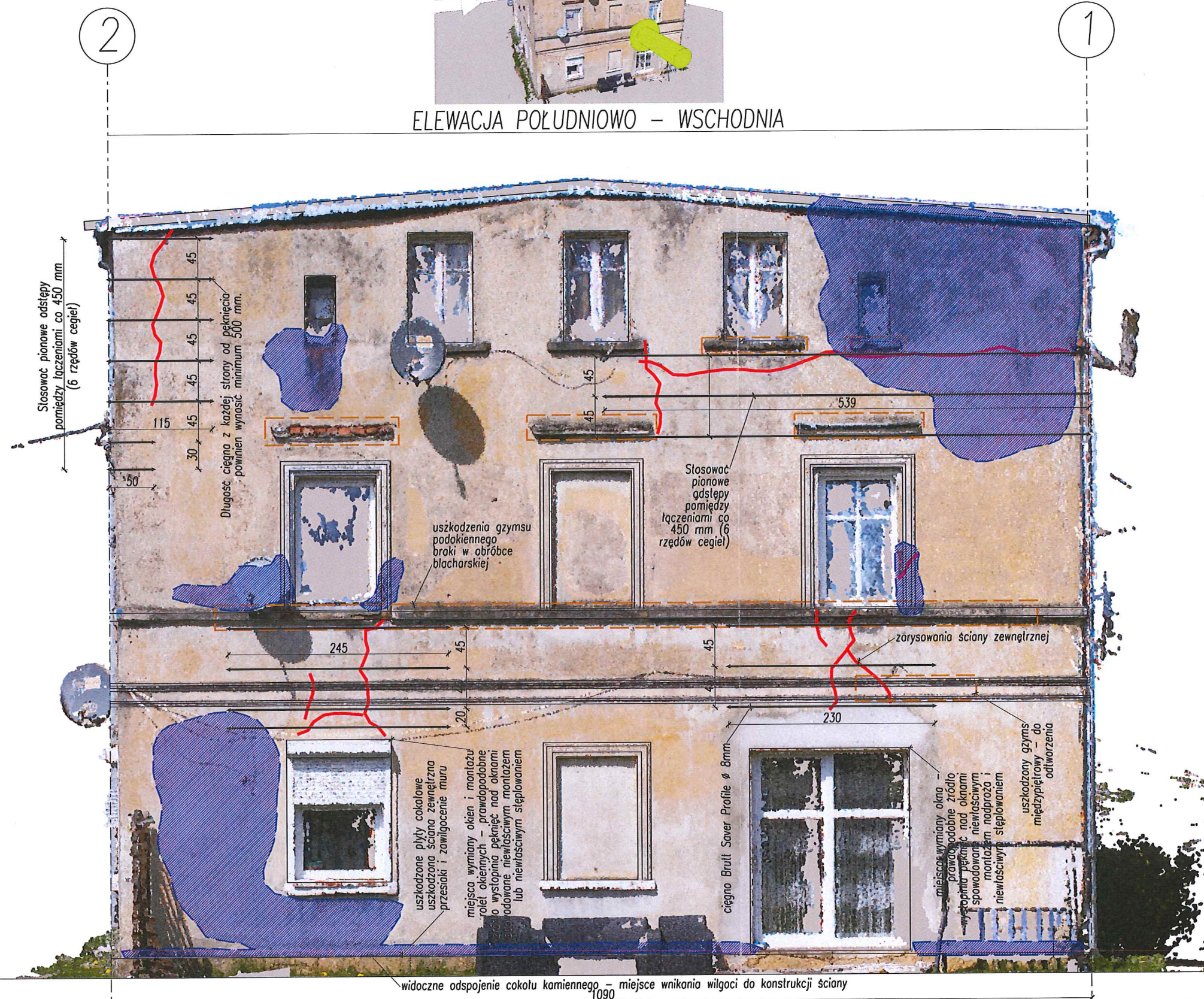
Tytuł rysunku: ELEWACJA PÓŁNOCNO - ZACHODNIA

Nr rys.: PR-3



ELEWACJA POŁUDNIOWO - WSCHODNIA

podwórze



ul. Ciasna 10



- elewacja budynku z zupełnym brakiem, ubytkami tynku zewnętrznego i potencjalne miejsca zawilgocenia ścian zewnętrznych
- miejscowe i całkowite uszkodzenia gzymsów międzypiętrowych, podokiennych i parapetów. Częściowy lub całkowity brak obróbek blacharskich. uszkodzenia gzymsów nadokiennych - naczółków
- miejsca ubytków zaprawy tynkarskiej w elementach konstrukcji ścian zewnętrznych - wymagane bezzwłoczne uzupełnienie ubytków zaprawy murarskiej
- ciężna Brutt Saver Profile \varnothing 8mm

Proj.M.		Jacek Magiera			
		ul. Staromiejska 8/2a, 58-560 Kamienna Góra, tel: 508396918, e-mail: proj@interia.pl			
Projektant:	mgr inż. Tomasz MACIERA	Podpis:	06.2017	Nr uprawnień:	662/01/TAM
Oprowadził:	inż. Jacek MACIERA			Stadium:	rozprawa
Sprawdzający:				Część:	
				Skala:	1:50
Zleciennodawca: ZAKŁAD GOSPODARSTWA MIEJSKIEJ W LUBAWIE z siedzibą przy ul. Zielonej nr 12					
Temat: EKSPERTYZA TECHNICZNA DOTYCZĄCA STANU TECHNICZNEGO BUDYNKU, działka nr 20/1, obr.: 0003 LUBAWKA 3, jed. ewid.: 020203_4 (Lubawka - miasto)					
Tytuł rysunku: ELEWACJA POŁUDNIOWO - WSCHODNIA					Nr rys.: PR-4

DOCUMENT
CREATED
WITH



PDF
COMBINER

PDF Combiner is a free application that you can use to combine multiple PDF documents into one.

Three simple steps are needed to merge several PDF documents. First, we must add files to the program. This can be done using the Add files button or by dragging files to the list via the Drag and Drop mechanism. Then you need to adjust the order of files if list order is not suitable. The last step is joining files. To do this, click button Combine PDFs.

Main features:

secure PDF merging - everything is done on your computer and documents are not sent anywhere

simplicity - you need to follow three steps to merge documents

possibility to rearrange document - change the order of merged documents and page selection

reliability - application is not modifying a content of merged documents.

Visit the homepage to download the application:

www.jankowskimichal.pl/pdf-combiner

To remove this page from your document, please donate a project.