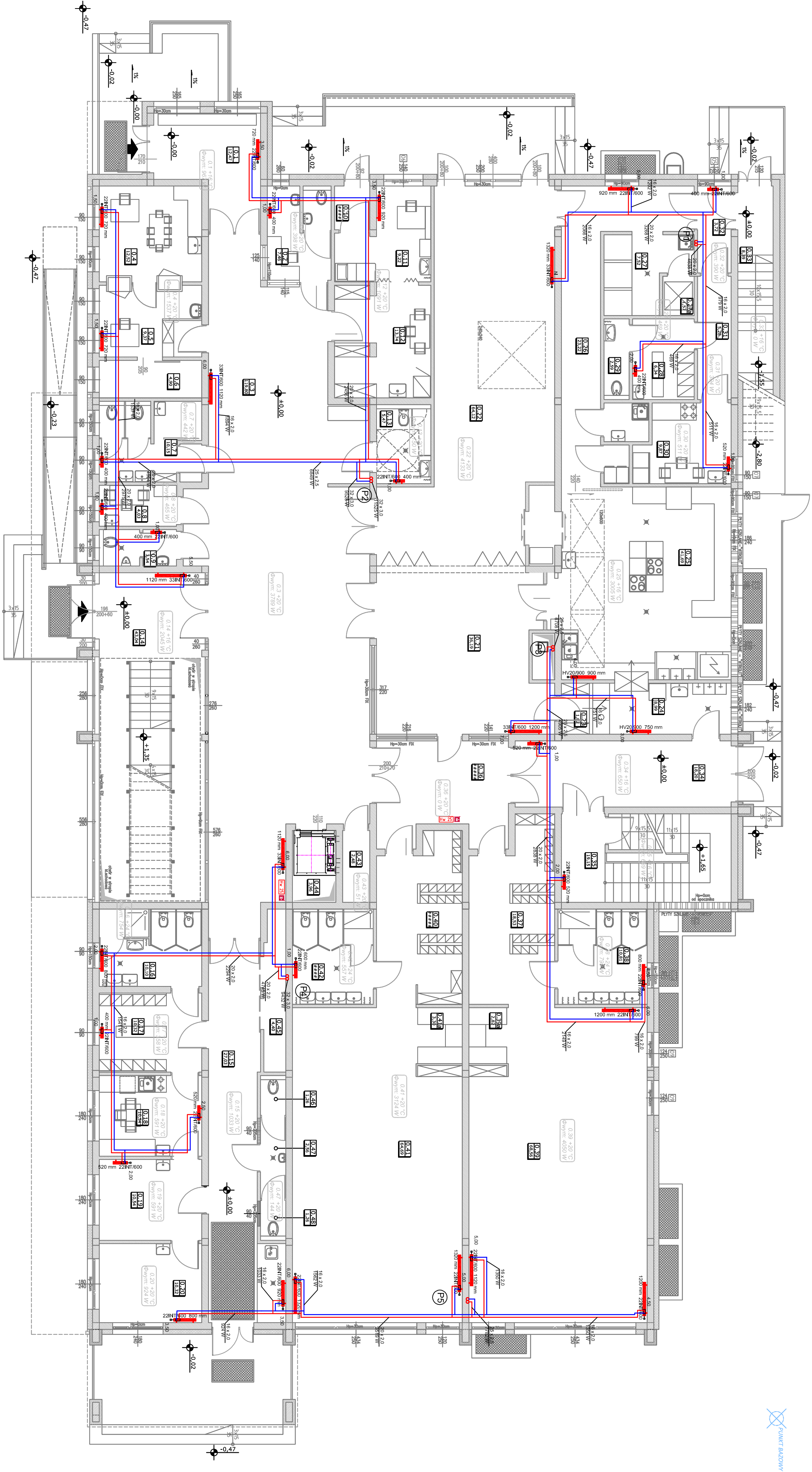


RZUT PARTERU



przewody c.o. prowadzone
w posadzce parteru

BILANS POWIERZCHNI		PARTER
NR.	NAZWA	RODZ. POW.
POM.	POMIESZCZENIA	POSADZKI NETTO(m ²)
PRZEDSZKOLE - PARTER		
0.1	Wiatrołap	12,47
0.2	Portiernia + WC	7,46
0.3	Hol główny	119,80
0.4	Pom. biurowe - dyrektor	12,52
0.5	Pom. biurowe - sekretariat	9,37
0.6	Pom. biurowe - archiwum	4,90
0.7	WC kobiet + przedsionek	10,15
0.8	Pom. porządkowe	4,03
0.9	WC mężczyzn + przedsionek	3,54
0.10	Wiatrołap - Izolacja	1,97
0.11	Pom. lekarza	9,22
0.12	Pom. izolekty	13,74
0.13	WC dla NPS	5,47
0.14	Kl. schodowa	43,04
0.15	Korytarz dla personelu	27,03
0.16	Umывальnia dla personelu	10,10
0.17	Szatnia dla personelu	10,32
0.18	Pom. socjalne dla personelu	10,54
0.19	Pom. dla pedagogów	10,32
0.20	Pom. dla pedagogów	10,32
0.21	Jadalnia I (t. przemienna)	36,19
0.22	Jadalnia II	64,12
0.23	Zdawalnia naczyń	1,82
0.24	Zmywalnia naczyń	8,99
0.25	Kuchnia gorąca + obsługa	41,69
0.26	Korytarz kuchenny	23,22
0.27	Magazyn kuchenny - dobowy	7,52
0.27a	Dziwig kuchenny - towarowy	1,57
0.28	Szatklnia personelu kuchni	6,34
0.29	WC personelu kuchni	2,59
0.30	Pom. socjalne personelu	9,87
0.31	Korytarz personelu kuchni	5,28
0.32	Przedsiłonek kuchenny	3,72
0.33	Schody do piwnicy	8,39
0.34	Korytarz - ewakuacja	18,20
0.35	Kl. schodowa - ewakuacja	19,15
0.36	Korytarz szatniowy I i II	16,48
0.37	Szatklnia oddziału I	18,53
0.38	Pom. sanitarne oddziału I	10,81
0.39	Sala przedszkolna oddziału I	68,56
0.39a	Boks na leżki/zabawki	2,82
0.40	Szatklnia oddziału II	17,61
0.41	Sala przedszkolna oddziału II	64,69
0.41a	Boks na leżki/zabawki	3,30
0.42	Pom. sanitarne oddziału II	9,79
0.43	Pom. techniczne - rozdzielnia	2,48
0.44	Pom. techniczne - szyp dźwigu	3,96
0.45	Schowek na sprzęt/zabawki	4,40
0.46	WC (płac zabawy) - personel	1,26
0.47	Przedsiłonek WC	2,56
0.48	WC (płac zabawy) - dzieci	1,26
PARTER - POW. NETTO - RAZEM		823,76
UWAGI I ZAŁĘCZNIKI: 1.ROZPROWADZANIE INSTALACJI C.O. PROPONUJĘ SIĘ WYKONAĆ Z RUR NP. TYPU TWISTOP PERTALUPERT PROWADZONYCH W BRUZIACH ŚCIENNYCH LUB PODŁOŻE O ŚREDNICACH PODAJĄCYCH NA RZUTACH. 2.GŁÓWNE PRZEWODY ZASILAJĄCE WYKONAĆ Z RUR STALOWYCH O POŁĄCZENIACH ZACISKOWYCH I PROWADZIC POD STROPEM PIWNIC		
OZNACZENIA: P1-P5 - piony ogrzewania instalacji c.o.		