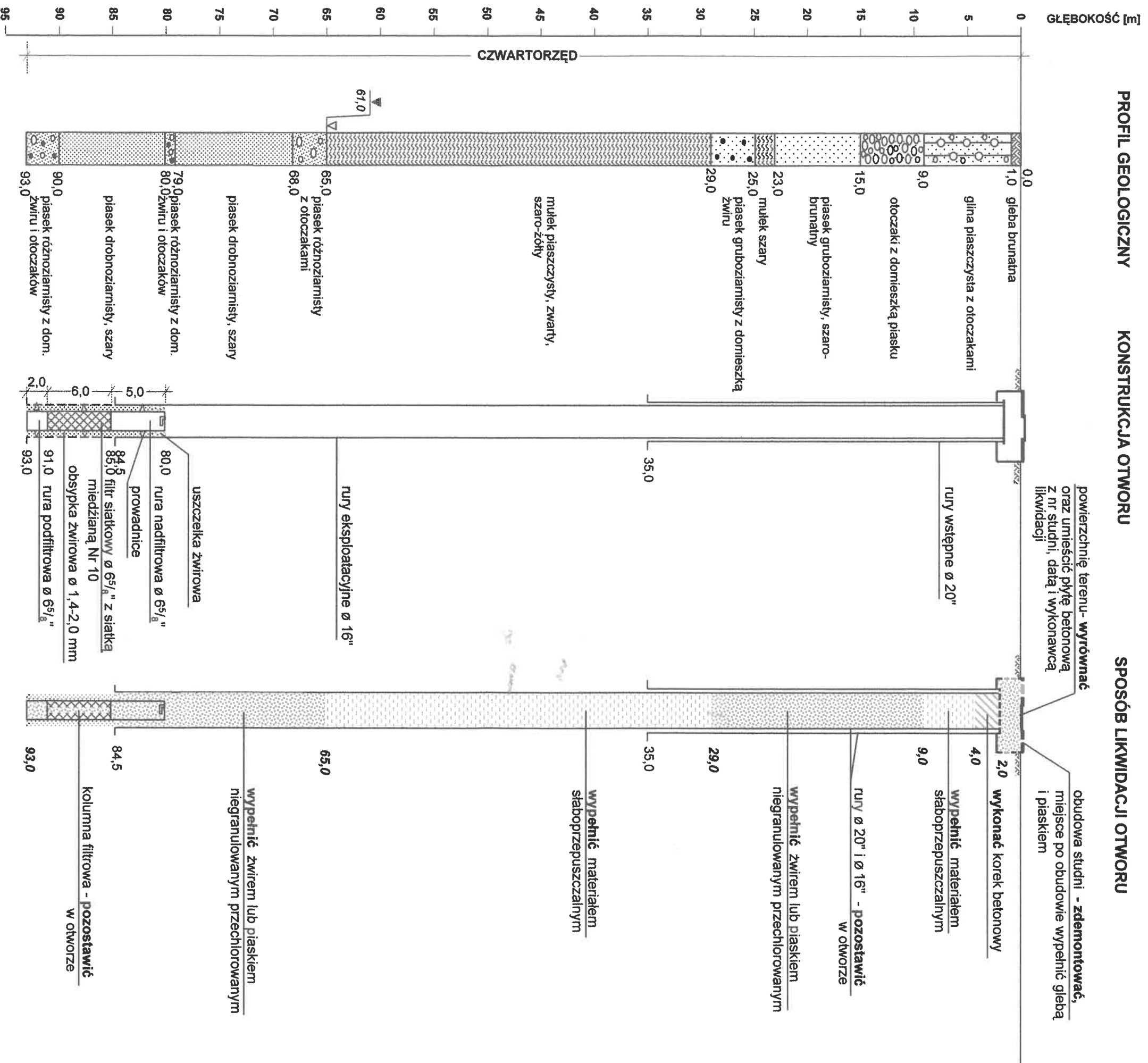


**PROJEKT LIKWIDACJI OTWORU STUDIENNEGO NR 2**

# PROFIL GEOLOGICZNY

## KONSTRUKCJA OTWORU

## SPÓSOB LIKWIDACJI OTWORU



<b>PRZEDSIĘBIORSTWO HYDROGEOLOGICZNE</b> <b>Sp. z o.o. Gdańsk, ul. Chodowieckiego 7</b>	<b>Zał. graf.</b> <b>nr 6.2</b>
<b>Temat opracowania:</b> <b>wykonalnia otworu zastępczego nr 3</b> <b>oraz likwidacji otworów studziennych nr 1a i 2</b>	
<b>Lokalizacja:</b> <b>Kapino-ujęcie wód podziemnych,</b>	
<b>Oprac. graf.</b> <b>E. Tomaszewski-Konkol</b>	<b>Opracowała:</b> <b>mgr Małgorzata Odol</b>
	<b>Data:</b> <b>2023 r.</b>