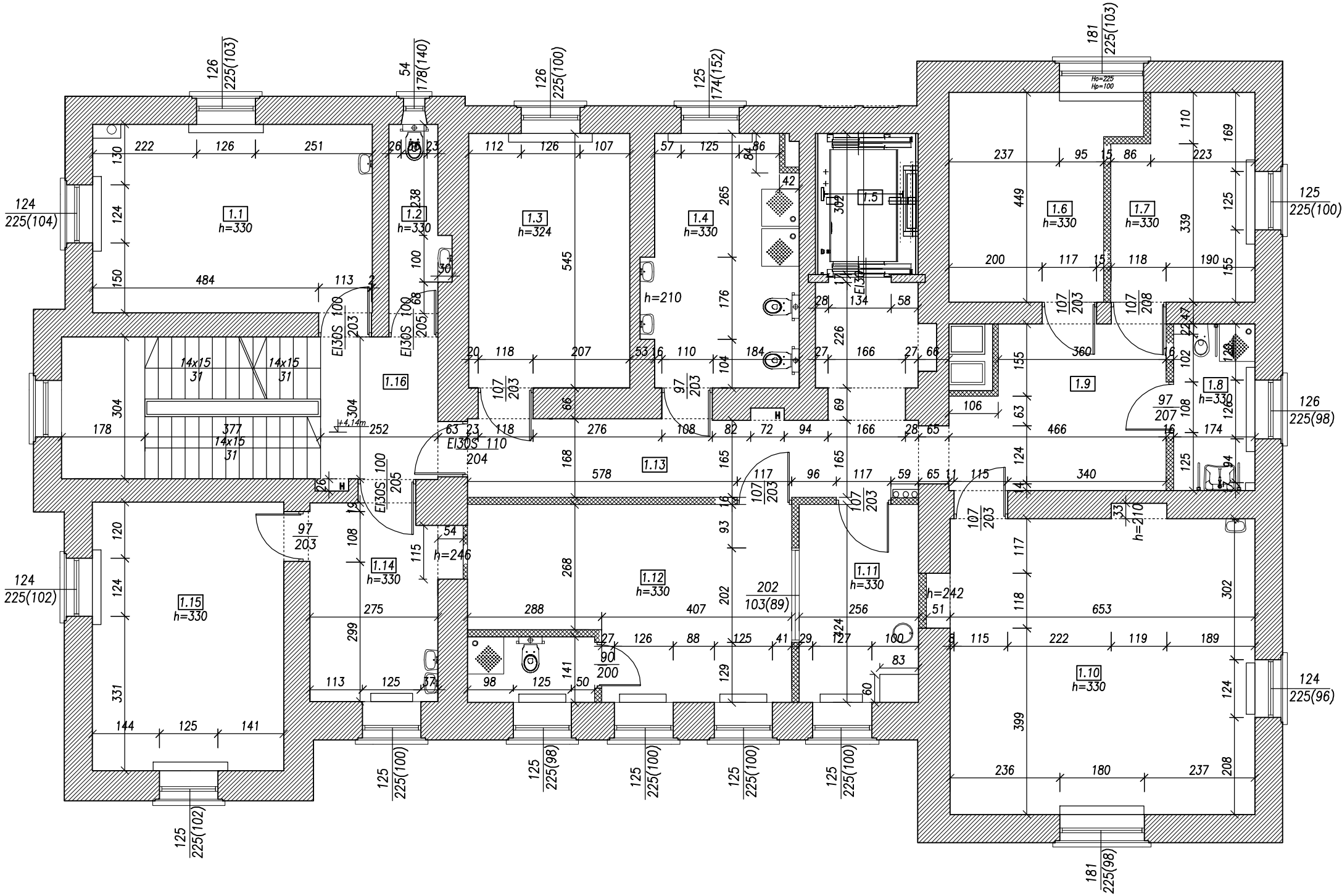


BUDYNEK 4B
RZUT I PIĘTRA



PIĘTRO 1			
Nr. pomieszczenia	Rodzaj pomieszczenia	Powierzchnia [m2]	Wykończenie
1.1	Sala terapii zajęciowej	24,02	-
1.2	WC personelu	4,54	-
1.3	Gabinet terapeutyczny	18,80	-
1.4	Łazienka pacjentów	17,09	-
1.5	Szyby windowy	6,40	-
1.6	Gabinet terapeutyczny	15,73	-
1.7	Gabinet terapeutyczny	12,93	-
1.8	Łazienka pacjentów	6,10	-
1.9	Poczekalnia	15,00	-
1.10	Sala do terapii grupowej	41,40	-
1.11	Gabinet dietetyka	10,36	-
1.12	Sala terapii rodzinnej	29,40	-
1.13	Korytarz	16,11	-
1.14	Rejestracja	11,48	-
1.15	Sekretariat/gabinet kierownika	23,58	-
1.16	Klatka schodowa	24,55	-
Pow. użytkowa		246,54	
Pow. ruchu		30,95	
SUMA POWIERZCHNI		277,49	



Zespół Biur Projektowych

ul. Litewska 21/24,
30 - 014 Kraków,
e - mail:
biuro@wolnirakazkiowanski.eu

Zespół Biur Projektowych

ul. Litewska 21/24,
30 - 014 Kraków,
e - mail:
biuro@wolnirakazkiowanski.eu

Temat:	Inwentaryzacja budynku nr 4B - Kraków Śródmieście Szpitala Specjalistycznego Im. dr J. Babińskiego SP ZOZ w Krakowie.			
Inwestor:	Szpital Specjalistyczny Im. dr Józefa Babińskiego SP ZOZ w Krakowie 30-393 Kraków			
Adres:	ul. dr J. Babińskiego 29 30-393 Kraków			
Projektant:	mgr inż. Piotr Wolarek UPR. NR MAP/01/14/POOK/09			
Współpraca:	mgr inż. Magdalena Gruca			
	Dawid Nowosiwiat			
Tytuł:	RZUT I PIĘTRA			
Data: 01.2021	Branża: ARCHITEKTURA	Faza: INWENTARYZACJA	Skala: 1:100	Nr rysunku: I-03