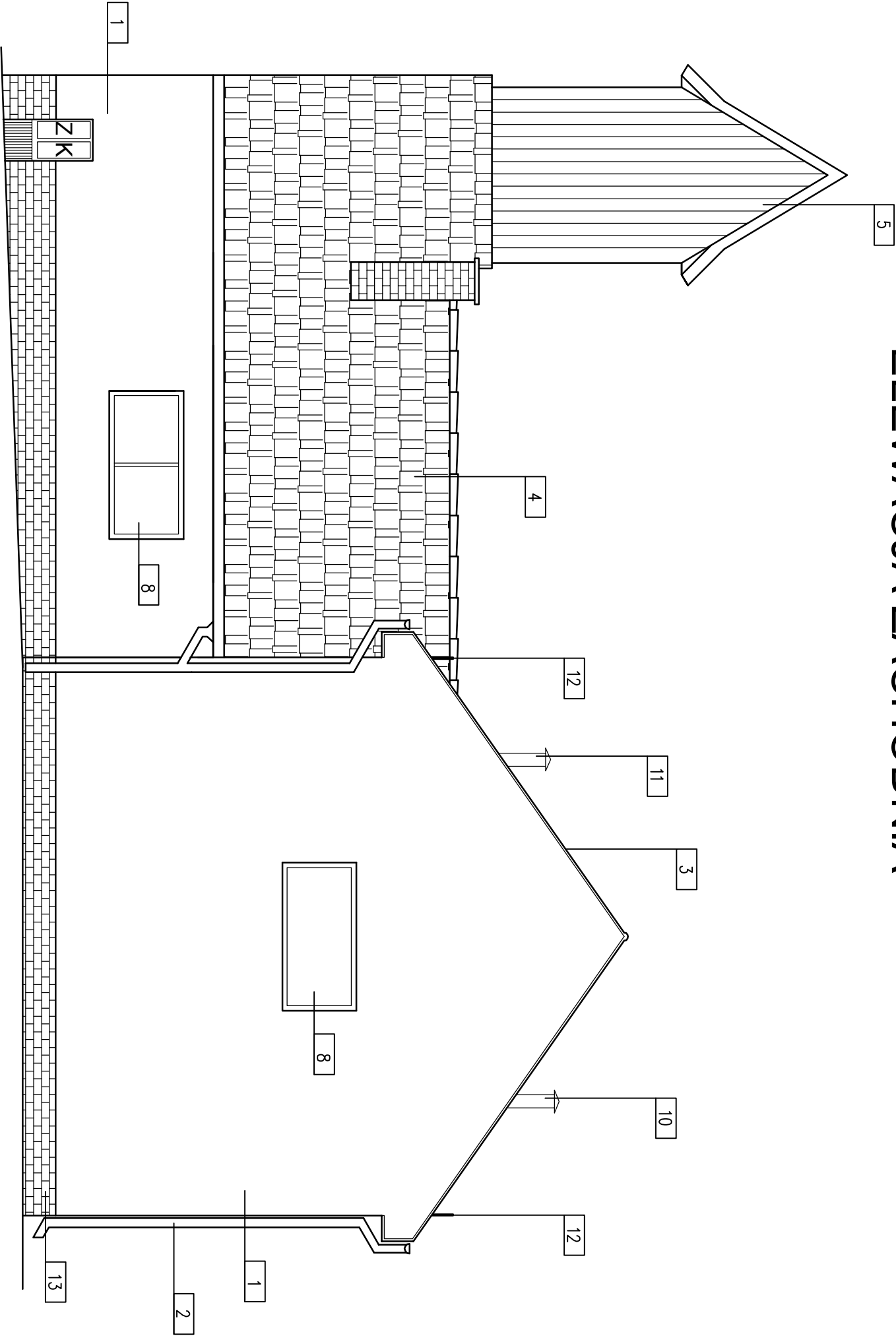


# ELEWACJA ZACHODNIA



Tynk sylikonowy - RAL 9010	1
Rury spustowe - blacha ocynkowana	2
Dachówka ceramiczna - jak na istniejącym budynku	3
Dachówka ceramiczna - istniejąca	4
Wieża - istniejąca	5
Brama segmentowa 400x400cm - RAL 3000	6
Aluminiowe drzwi wejściowe - RAL 3000	7
Stołarka okienna aluminiowa - RAL 3000	8
Obróbka blacharska - blacha ocynkowana	9
Wywiew wyciągu spalin	10
Kominiek wentylacyjny Ø150	11
Płotek śniegowy - ocynkowany	12
Płytki klinierowa czerwona gładka - cokoł 40cm	13
Czerpnia nierdzewna Ø160	14

<div><div></div><div><b>USŁUGI PROJEKTOWE W BUDOWNICTWIE</b> Inż. Edward Knapczyk</div></div>			
<b>ul. Piasta 47b/23, 58-304 Wałbrzych</b> <b>e-mail: e.knapczyk@gmail.com www.e-knapczyk.pl</b> <b>tel./fax : 84-83-609 lub 0602-739-181 (tel.kom.)</b>			
Inwestor: Gmina Kudowa-Zdrój ul. Zdrojowa 24, 57-350 Kudowa-Zdrój		Obiekt: Remiza OSP, działka nr 249/1, 249/2, 230 obręb 0009 Brzozowie, Kudowa-Zdrój	
Temat: ROZBUDOWA REMIZY OSP BRZOZOWIE W KUDOWIE-ZDROJU		Stadium: PB	Branża: A
architekturę mgr inż. arch. Janusz Kowalczyk		Tytuł rysunku:	
projektant: inż. Edward Knapczyk nr upr. nr upr.57/W/72		Skala:	
projektant: UAN VI/73/144/84 I ANP2/92/83		ELEWACJA ZACHODNIA	
asystent: mgr inż. Michał Fałciszewski		Nr rys. 2	
		Data: 05.2021	