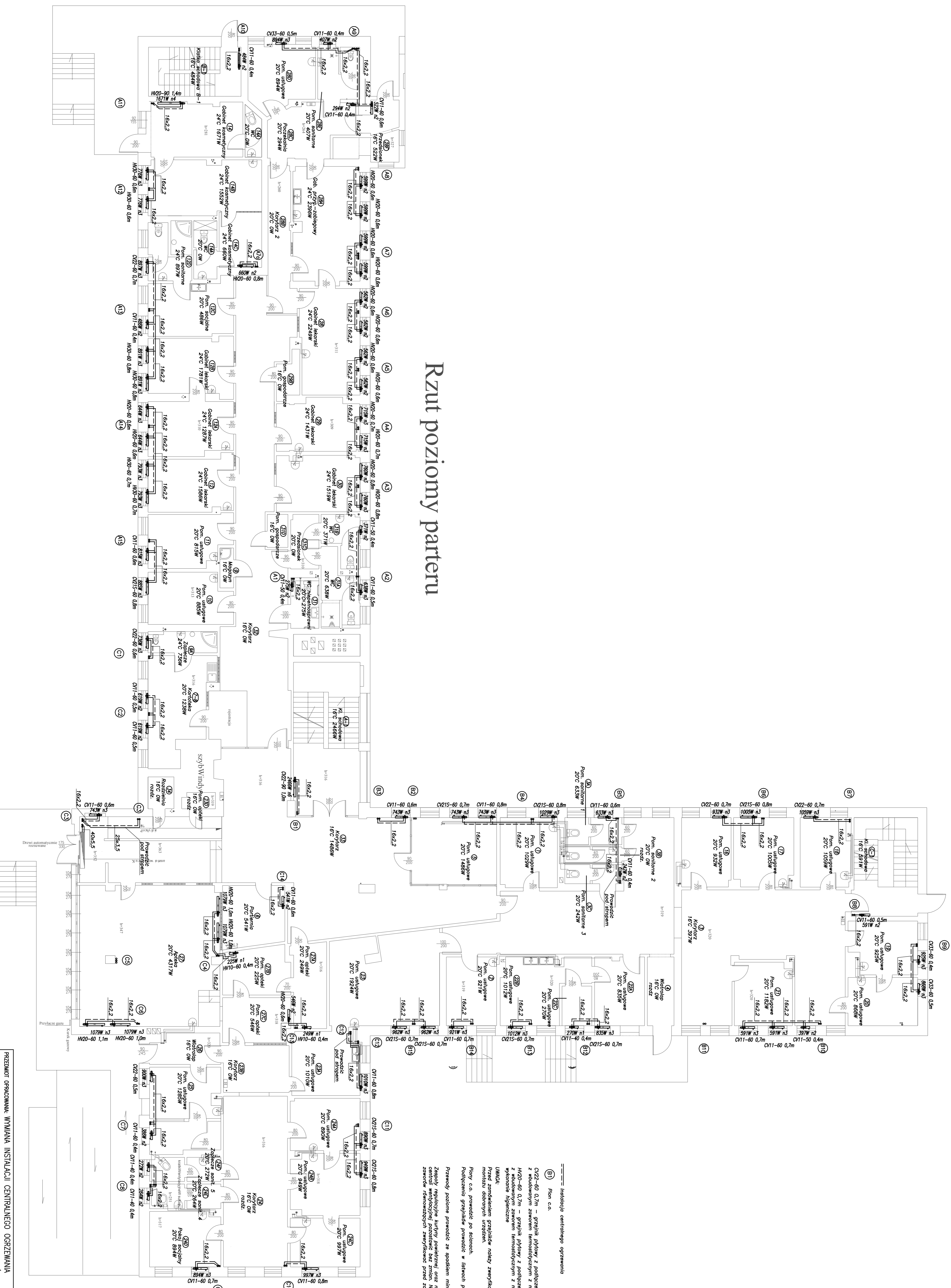


Rzut poziomy parteru



== Instalacja centralnego ogrzewania
 P - Pom. c.o.
 B1 - Grzejnik płytowy z podgrzewaniem dolnym z modułowym zaworem termostatycznym z nastawą wspólną H20-60 0,7m - grzejnik płytowy z podgrzewaniem dolnym z modułowym zaworem termostatycznym z nastawą wspólną z wyłączeniem przelazów
 B1K - Instalacja grzejników nadystrybucyjnych z modułowym zaworem termostatycznym z nastawą wspólną modułu sterowniczego
 Pory c.o. prowadzone po ścianach.
 Podgrzewanie grzejnikami prowadzone w listwach przypodłogowych.
 Przewody podłogowe prowadzone ze spadkiem min. 0,3%.
 Zespoły regulacyjne kurtryby kompletnej oraz nagrzewnic centrali wentylacyjnej pozostawić bez zmian. Nastawy i średnice zaworów termodynamicznych zmieniać zgodnie z załącznikami.

PRZEDMIOT OPRACOWANIA: WYMAGANA INSTALACJA CENTRALNEGO OGRZEWANIA W BUDYNKU PRZY UL. DĄBROWSKIEGO 4 W ŚMIMOUSZCIE			
Tytuł rysunku: RZUT PARTERU - INSTALACJA C.O.			
PROJEKTANT:	mgr inż. GRZEGÓRZ LESNER	BRANŻA:	NR RYS.
OPRACOWAŁ:	mgr inż. GRZEGÓRZ LESNER	SAWIARNA	3
SPRAWDZIŁ:	mgr inż. MIŁOCHA KANIENSKA	PROJ. BUDOWLANI	SKALA:
ZLECIENIOWICZ:	Upr. nr ZP/004/PBS/15	PAZDZIERNIK 2016	1:100
ZLECIENIOWICZ:	ZAKŁAD GOSPODARSTWA MIEJSKANOPIEKI W ŚMIMOUSZCIE		