

**PRZEDMIAR ROBÓT BOISKA PIŁKARSKIEGO "ORLIK 2012" PRZY SZKOLE PODSTAWOWEJ NR 3
W CIECHANOWIE**

ZADANIE NR 1

Lp.	Wyszczególnienie	j.m.	Ilość jedn.	
1.	Rozebranie istniejącej nawierzchni boiska ze sztucznej trawy wraz z wypełnieniem piaskiem kwarcowym i granulatem EPDM	m ²	1860,00	
2.	Wywóz i zagospodarowanie zdemontowanej nawierzchni z trawy syntetycznej wraz z wypełnieniem piaskiem kwarcowym i granulatem EPDM	m ²	1860,00 ²	
3.	Demontaż istniejących siatek polietylenowych piłkochwyków o wymiarach 20x6mx1szt. i 30x6mx1szt.	m ²	300,00	
4.	Demontaż bramek do piłki nożnej o wymiarach 5,0x2,0m	szt.	2,00	
5.	Wyrównanie i wyprofilowanie podbudowy pod ułożenie nawierzchni z nowej trawy syntetycznej	m ²	1860,00	
6.	Ułożenie podkładu amortyzującego z gotowych do ułożenia prefabrykatów tzw. shock-padów o otwartej strukturze komórkowej przepuszczalnej dla wody, wysokości min. 10mm	m ²	1860,00	
7.	Dostarczenie i ułożenie nawierzchni boiska z trawy syntetycznej o wysokości min. 40mm ponad podkładem, z gotowymi liniami separacyjnymi wraz z wypełnieniem piaskiem kwarcowym i granulatem gumowym EPDM z recyklingu opon samochodowych	m ²	1860,00	
8.	Dostarczenie i zainstalowanie piłkochwyków z siatki polietylenowej o grubości linki siatki min. 4mm, o oczkach 10x10cm, w kolorze zielonym, rozwieszanej na stalowych linkach o grubości min. 8mm napinanych śrubami rzymskimi po obwodzie słupów montażowych, mocowanie siatek na linie za pomocą tzw. karabińczyków, na istniejących słupach stalowych o wysokości 6,0m, i rozpiętości między skrajnymi słupami 20,0m oraz 30,0m	m ²	300,00	
9.	Dostarczenie i zainstalowanie kompletnych bramek aluminiowych do piłki nożnej o wymiarach 5,00x2,00m w istniejących tulejach montażowych	Kpl.	2,00	
10.	Uporządkowanie terenu prowadzenia prac	m ²	1860,00	

**PRZEDMIAR ROBÓT BOISKA WIELOFUNKCYJNEGO "ORLIK 2012" PRZY SZKOLE PODSTAWOWEJ
NR 3 W CIECHANOWIE**

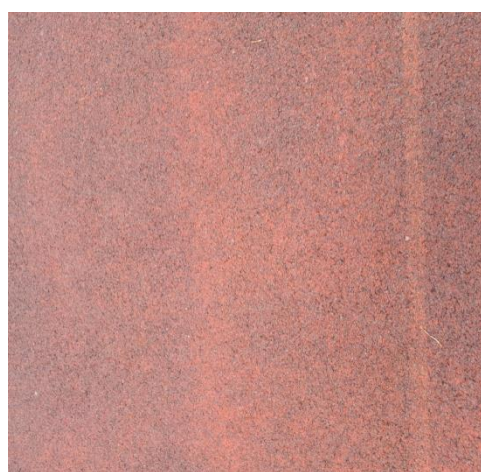
ZADANIE NR 2

Lp.	Wyszczególnienie	j.m.	Ilość jedn.	
1.	Oczyszczenie i umycie istniejącej nawierzchni , miejscowe uzupełnienie ubytków i wyrównanie nierówności, zagruntowanie nawierzchni, wykonanie na całej powierzchni boiska tzw. re-topingu tj. nowej warstwy użytkowej z wylewki poliuretanowej z granulatu gumowego EPDM 0,4 - 1,4mm, barwionego na wskroś w masie, w kolorze ceglastym, produkcji krajowej (nie dopuszcza się granulatu z recyklingu ani malowanego) wykonanej na placu budowy o grubości min. 3,0mm. Malowanie linii boisk do gier zespołowych (piłki koszykowej, siatkówki) specjalistyczna farbą poliuretanową	m ²	611,00	
2.	Uporządkowanie terenu prowadzenia prac	m ²	611,00 ²	

Miejscowy ubytek nawierzchni x 1pkt



Stan nawierzchni boiska



Przedmiar - Remont zaplecza kompleksu boisk sportowych ORLIK 2012

Zadanie nr 3

Lp.	Podstawa	Opis robót	J.m.	Ilość jedn.	Cena jedn.	Wartość
1	2	4	5	6	7	8
		Korytarz komunikacyjny przy hali sportowej				
1	KNR 4-01 1204-05 analogia	Jednokrotne malowanie farbami emulsyjnymi powierzchni sufitów wraz z gruntowaniem	m2	63,000	0,00	0,00
2	KNR 4-01 1204-05 analogia	Jednokrotne malowanie farbami emulsyjnymi powierzchni ścian wraz z gruntowaniem	m2	75,200	0,00	1,00
3	KNR 4-01 1206-01 analogia	Jednokrotne malowanie zwykłe farbą olejną - lamperia	m2	77,500	0,00	2,00
		Pomieszczenie nr 6				
4	KNR 4-01 1204-05 analogia	Jednokrotne malowanie farbami emulsyjnymi powierzchni sufitów wraz z gruntowaniem	m2	20,000	0,00	0,00
5	KNR 4-01 1204-05 analogia	Jednokrotne malowanie farbami emulsyjnymi powierzchni ścian wraz z gruntowaniem	m2	7,800	0,00	0,00
		Pomieszczenie nr 4				
6	KNR 4-01 1204-05 analogia	Jednokrotne malowanie farbami emulsyjnymi powierzchni sufitów wraz z gruntowaniem	m2	6,750	0,00	0,00
7	KNR 4-01 1204-05 analogia	Jednokrotne malowanie farbami emulsyjnymi powierzchni ścian wraz z gruntowaniem	m2	7,800	0,00	0,00
		Szatnia nr 1				
		Natryski				
8	KNR 4-01 1204-05 analogia	Jednokrotne malowanie farbami emulsyjnymi powierzchni sufitów wraz z gruntowaniem	m2	11,000	0,00	0,00
9	KNR 4-01 1204-05 analogia	Jednokrotne malowanie farbami emulsyjnymi powierzchni ścian wraz z gruntowaniem	m2	10,000	0,00	0,00
		W.C.				
10	KNR 4-01 1204-05 analogia	Jednokrotne malowanie farbami emulsyjnymi powierzchni sufitów wraz z gruntowaniem	m2	1,800	0,00	0,00
11	KNR 4-01 1204-05 analogia	Jednokrotne malowanie farbami emulsyjnymi powierzchni ścian wraz z gruntowaniem	m2	5,400	0,00	0,00
		Korytarz				
12	KNR 4-01 1204-05	Jednokrotne malowanie farbami emulsyjnymi powierzchni sufitów	m2	4,300	0,00	0,00

	analogia	wraz z gruntowaniem				
13	KNR 4-01 1204-05 analogia	Jednokrotne malowanie farbami emulsyjnymi powierzchni ścian wraz z gruntowaniem	m2	8,800	0,00	0,00
		Przebieralnia				
14	KNR 4-01 1204-05 analogia	Jednokrotne malowanie farbami emulsyjnymi powierzchni sufitów wraz z gruntowaniem	m2	21,000	0,00	0,00
15	KNR 4-01 1204-05 analogia	Jednokrotne malowanie farbami emulsyjnymi powierzchni ścian wraz z gruntowaniem	m2	28,000	0,00	0,00
16	KNR 4-01 1206-01 analogia	Jednokrotne malowanie zwykłe farbą olejną - lamperia	m2	30,000	0,00	0,00
17	KNR 4-01 1212-20 analogia	Jednokrotne lakierowanie emalią olejną lub ftalową grzejników żebrowych	żeberek	10,000	0,00	0,00
		Szatnia nr 2				
		Przebieralnia				
18	KNR 4-01 1204-05 analogia	Jednokrotne malowanie farbami emulsyjnymi powierzchni sufitów wraz z gruntowaniem	m2	18,400	0,00	0,00
19	KNR 4-01 1204-05 analogia	Jednokrotne malowanie farbami emulsyjnymi powierzchni ścian wraz z gruntowaniem	m2	26,000	0,00	0,00
20	KNR 4-01 1206-01 analogia	Jednokrotne malowanie zwykłe farbą olejną - lamperia	m2	29,000	0,00	0,00
21	KNR 4-01 1212-20	Jednokrotne lakierowanie emalią olejną lub ftalową grzejników żebrowych	żeberek	10,000	0,00	0,00
		Natryski				
22	KNR-W 4-01 1204-08 analogia	Przygotowanie powierzchni przez 2 krotne szpachlowanie sufitów	m2	10,900	0,00	0,00
23	KNR 2-02 1505-01 analogia	Jednokrotne malowanie farbami emulsyjnymi powierzchni sufitów wraz z gruntowaniem	m2	10,900	0,00	0,00
24	KNR-W 4-01 1204-08 analogia	Przygotowanie powierzchni przez 2 krotne szpachlowanie ścian	m2	10,000	0,00	0,00
25	KNR 2-02 1505-01 analogia	Jednokrotne malowanie farbami emulsyjnymi powierzchni ścian wraz z gruntowaniem	m2	10,000	0,00	0,00
		W.C.				
26	KNR-W 4-01 1204-	Przygotowanie powierzchni przez 2 krotne szpachlowanie sufitów	m2	1,750	0,00	0,00

	08 analogia					
27	KNR 2-02 1505-01 analogia	Jednokrotne malowanie farbami emulsyjnymi powierzchni sufitów wraz z gruntowaniem	m2	1,750	0,00	0,00
28	KNR-W 4-01 1204-08 analogia	Przygotowanie powierzchni przez 2 krotne szpachlowanie ścian	m2	5,600	0,00	0,00
29	KNR 2-02 1505-01 analogia	Jednokrotne malowanie farbami emulsyjnymi powierzchni ścian wraz z gruntowaniem	m2	5,600	0,00	0,00
		Korytarz				
30	KNR-W 4-01 1204-08 analogia	Przygotowanie powierzchni przez 2 krotne szpachlowanie sufitów	m2	10,900	0,00	0,00
31	KNR 2-02 1505-01 analogia	Jednokrotne malowanie farbami emulsyjnymi powierzchni sufitów wraz z gruntowaniem	m2	10,900	0,00	0,00
32	KNR-W 4-01 1204-08 analogia	Przygotowanie powierzchni przez 2 krotne szpachlowanie ścian	m2	10,000	0,00	0,00
33	KNR 2-02 1505-01 analogia	Jednokrotne malowanie farbami emulsyjnymi powierzchni ścian wraz z gruntowaniem	m2	10,000	0,00	0,00
34		Dostawa wraz wymianą zestawu natryskowego natynkowego z baterią bez termostatu	szt.	10	0.00	0,00
		RAZEM poz. 1 - 34				0,00

Fotografia istniejącego natrysku natynkowego.



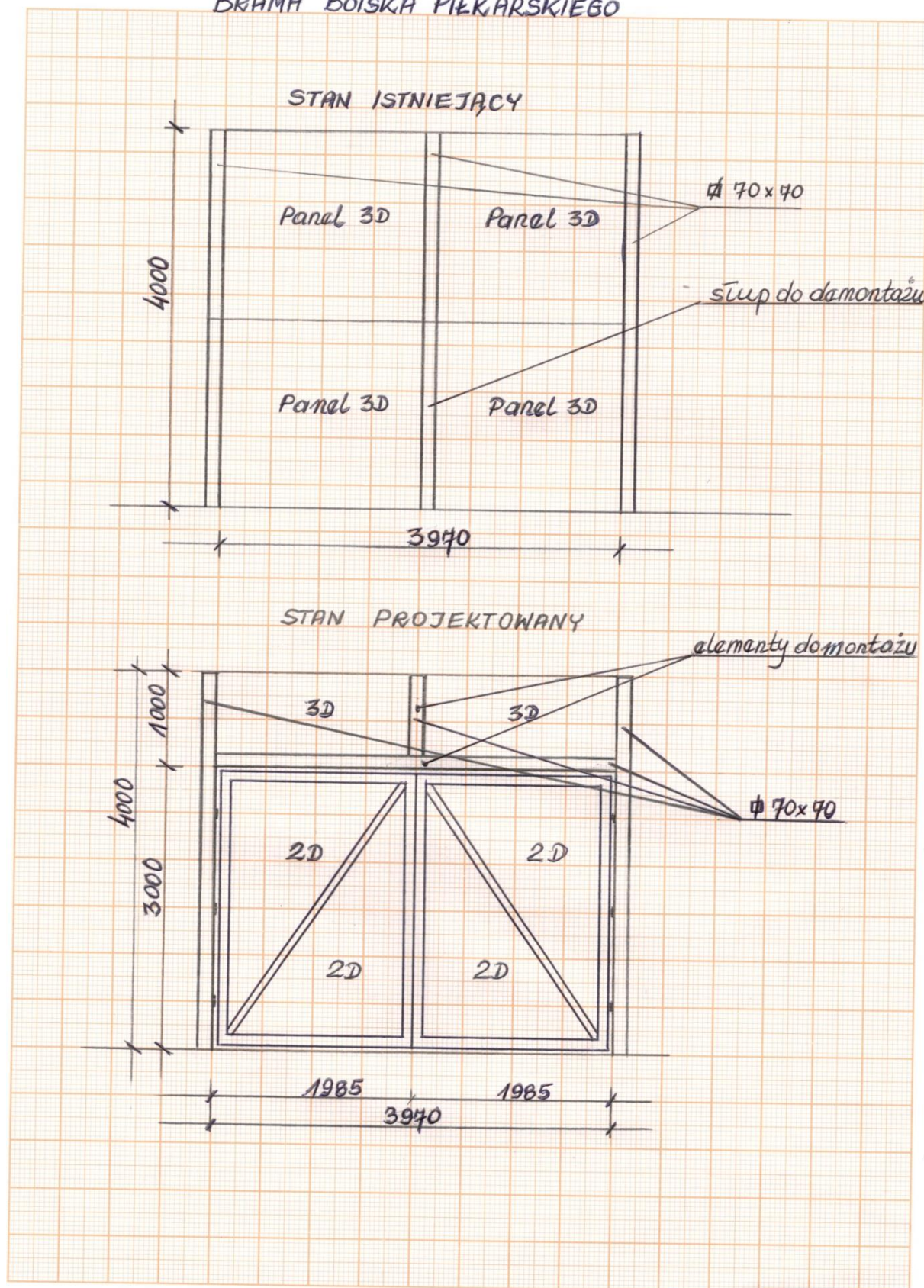
**PRZEDMIAR ROBÓT WYMIANY OGRODZENIA BOISKA PIŁKARSKIEGO I WIELOFUNKCYJNEGO
"ORLIK 2012" PRZY SZKOLE PODSTAWOWEJ NR 3 W CIECHANOWIE**

ZADANIE NR 4

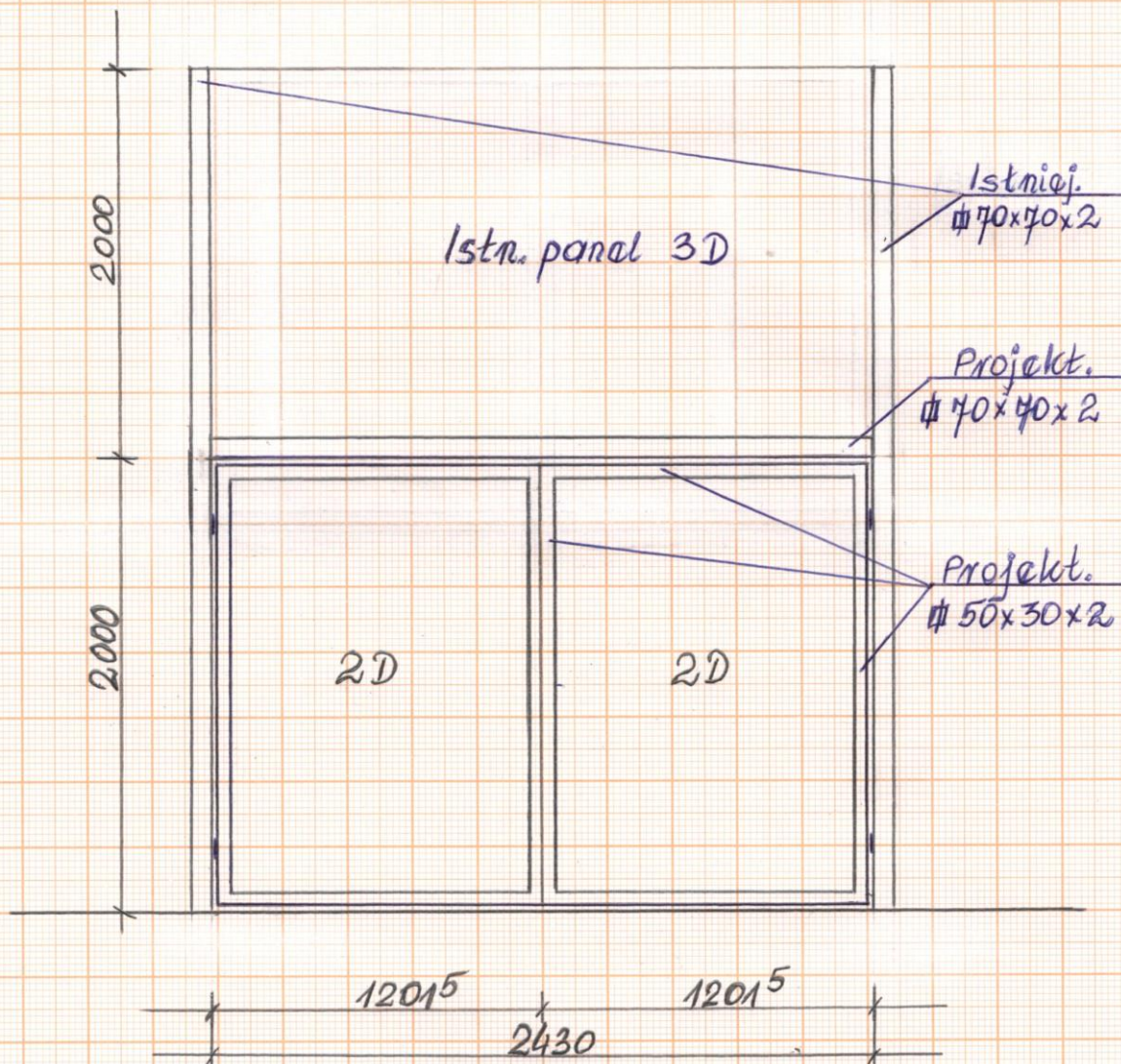
Lp.	Wyszczególnienie	j.m.	Ilość jedn.	
1.	Demontaż dolnego pasa ogrodzenia z paneli ogrodzeniowych 3D (2500x2000mm)x87szt	m ²	436,00	
2.	Dostawa i montaż dolnego pasa ogrodzenia z paneli ogrodzeniowych 2D (2500x2000mm) x 87szt na istniejących słupach stalowych o przekroju 70x70mm. Pręty poziome paneli 2D o przekroju minimum: 5mm i pionowe o przekroju 6mm	m ²	436,00	
3.	Demontaż istniejącej bramy wjazdowej dwuprzęsłowej na boisko do piłki nożnej, o wymiarach zewnętrznych 3,12x2,85m	m ²	8,900	
4.	Demontaż istniejącej bramy wjazdowej dwuprzęsłowej na boisko wielofunkcyjne, o wymiarach zewnętrznych 3,00x,190mx1szt.	m ²	5,800	
5.	Wykonanie i zainstalowanie bramy wjazdowej na boisko do piłki nożnej, dwuskrzydłowej o konstrukcji ze stalowych profili zamkniętych o przekroju 50x30x2mm z wypełnieniem panelami 2D o wymiarach w świetle istniejących słupów ogrodzenia 3970x3000mm x 1 szt. wraz z stężeniem poziomym i pionowym ponad przęsłami bramy ze stalowych profili zamkniętych o przekroju 70x70x2mm h=4000mm, zawiasy wkręcane do słupów ogrodzenia wg. załączonego rysunku poglądowego	m ²	11,900	
6	Wykonanie i zainstalowanie dodatkowej bramy na boisku do piłki nożnej, dwuskrzydłowej o konstrukcji ze stalowych profili zamkniętych o przekroju 50x30x2mm, malowanych proszkowo w kolorze zielonym z wypełnieniem panelami 2D, o wymiarach w świetle istniejących słupów ogrodzenia 2430x2000mm x 1 szt. wraz z stężeniem poziomym ponad przęsłami bramy ze stalowych profili zamkniętych o przekroju 70x70x2mm h=4000mm, zawiasy wkręcane do słupów ogrodzenia wg. załączonego rysunku poglądowego	m ²	4,860	
7.	Wykonanie i zainstalowanie bramy wjazdowej na boisko wielofunkcyjne, dwuskrzydłowej o konstrukcji ze stalowych profili zamkniętych o przekroju 50x30x2mm z wypełnieniem panelami 2D o wymiarach w świetle istniejących słupów ogrodzenia 4360x2000mm x 1 szt. wraz z stężeniem poziomym i pionowym ponad przęsłami bramy ze stalowych profili zamkniętych o przekroju 70x70x2mm h=4000mm, zawiasy wkręcane do słupów ogrodzenia wg. załączonego rysunku poglądowego	m ²	8,700	
8.	Demontaż istniejącego słupa ogrodzenia ze stalowych profili zamkniętych o przekroju 70x70x2mm i wysokości h = 4000mm w miejscu usytuowania nowej bramy boiska do piłki nożnej i boiska wielofunkcyjnego	szt.	2,000	
9.	Dostawa i montaż słupa w miejscu zdemontowanej bramy wjazdowej, na boisko do piłki nożnej i boiska wielofunkcyjnego, ze stalowych profili zamkniętych o przekroju 70x70x2mm, wysokości h=4000mm ponad poziomem terenu istniejącego	szt.	2,000	
10.	Uporządkowanie terenu prowadzenia prac	m ²	436,00	

SZKIC POGLĄDOWY WYKONANIA NOWYCH BRAM WJAZDOWEJ NA BOISKO DO PIŁKI NOŻNEJ.

BRAMA BOISKA PIŁKARSKIEGO

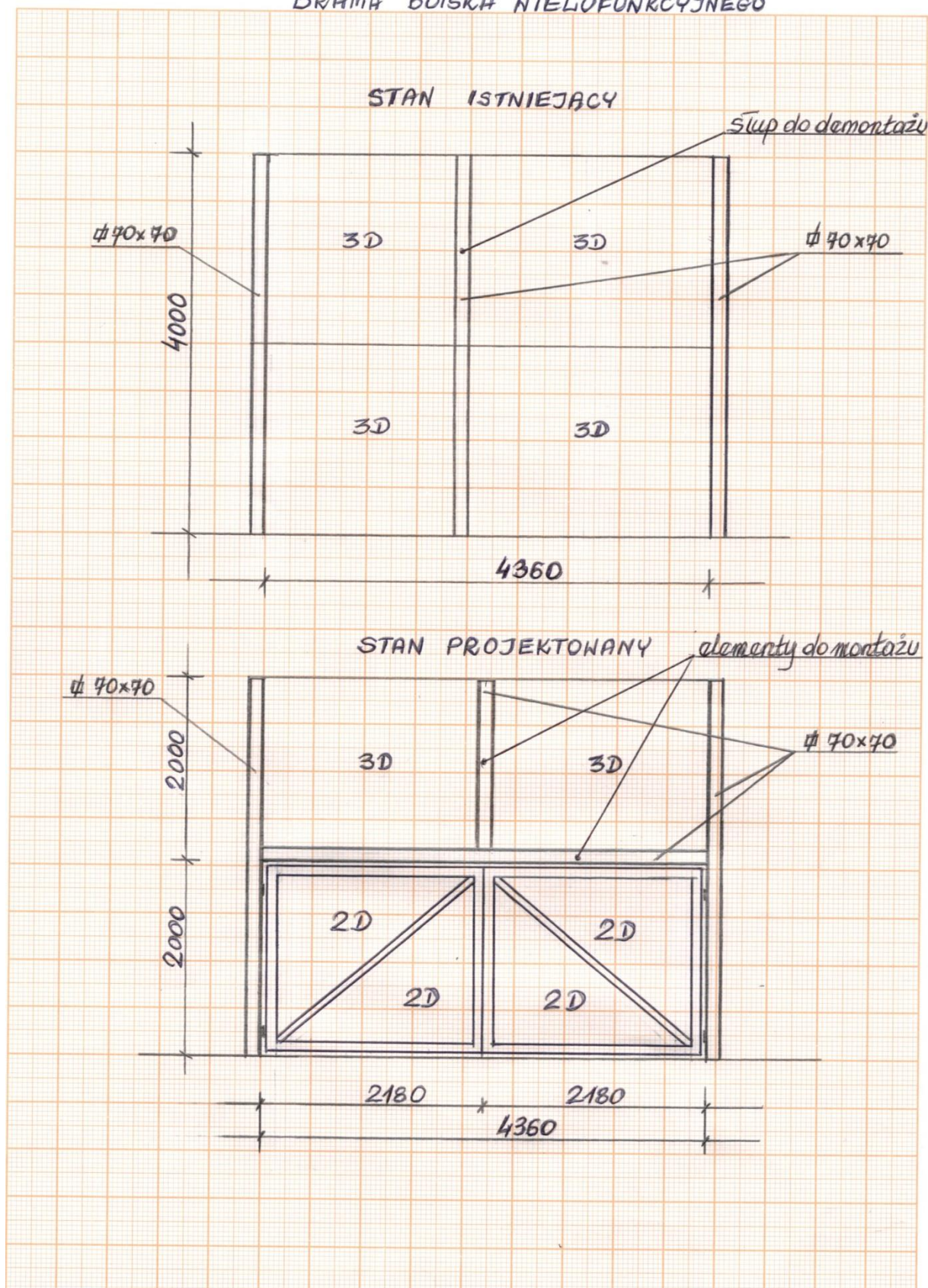


BRAMA DODATKOWA BOISKA DO PIŁKI NOŻNEJ



SZKIC POGLĄDOWY WYKONANIA NOWEJ BRAMY WJAZDOWEJ NA BOISKO WIELOFUNKCYJNE

BRAMA BOISKA WIELOFUNKCYJNEGO



SZKIC POGLĄDOWY WYPEŁNIENIA PRZESTRZENI PO ZDEMONTOWANEJ BRAMIE BOISKA DO PIŁKI NOŻNEJ I BOISKA WIELOFUNKCYJNEGO

