

RYSunEK POGLĄDOWY



DANE TECHNICZNE

Wysokość do obręczy: 305,0cm
Rozmiar tablicy: 183,0 x 107,0cm
Kolor: czarny lub zbliżony
Element w całości prefabrykowany.

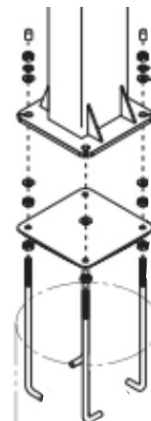
UWAGI:

1. Wszystkie wymiary podano w centymetrach.
2. Wszystkie rzędne podano w metrach.
3. Rysunek należy rozpatrywać łącznie z opisem technicznym.
4. Urządzenie dopuszcza się montować na fundamentach prefabrykowanych wg kompletnego systemu wybranego producenta.
5. Przedstawione urządzenia mają charakter poglądowy.
6. Urządzenie należy przedłożyć do akceptacji Inwestorowi.

Uwaga:

Rysunek ma charakter poglądowy - rzeczywista kolorystyka może odbiegać od przedstawionej.

MONTAŻ



HYDROPROJEKT WŁOCŁAWEK SP. Z O. O.
87-800 Włocławek, ul. Szpitalna 9/1
tel.: +48 502 033 292, +48 509 708 577
mail: biuro@hydrowloc.pl
www.hydrowloc.pl

Nazwa zamierzenia budowlanego:

Budowa boisk na dz. nr 36/10 i 37/1 obręb 1070
Włocławek KM 107, dz. nr 1/21 i 3 obręb 1100
Włocławek KM 110 w ramach zadania
„Zewnętrzne boisko do gry w piłkę koszykową
3x3 lub 5x5 z imiennymi boiskami
oraz małą infrastrukturą towarzyszącą”

Inwestor / Zlecienniodawca:

Gmina Miasto Włocławek
Zielony Rynek 11/13
87-800 Włocławek

Projektant:

mgr inż. Agata Łukasik
KUP/0079/POOK/08

Podpis:

Etap:

Projekt wykonawczy

Tytuł rysunku:

Stojak do koszykówki

Skala:

Data:

17.05.2023r.

Nr rys.:

K03

Rozwiązania zawarte w niniejszym opracowaniu stanowią własność projektantów i mogą być stosowane, powielane oraz udostępniane osobom trzecim jedynie na podstawie pisemnego zezwolenia, z zastrzeżeniem wszystkich skutków prawnych [2323]