

w - istniejący wodociąg

⊙ - okna drewniane do wymiany

Dzwił : D2, D3, D4 - z przebudową nadproży

wł1 - wentylator wyciągowy ø160mm

proj. zamurowania

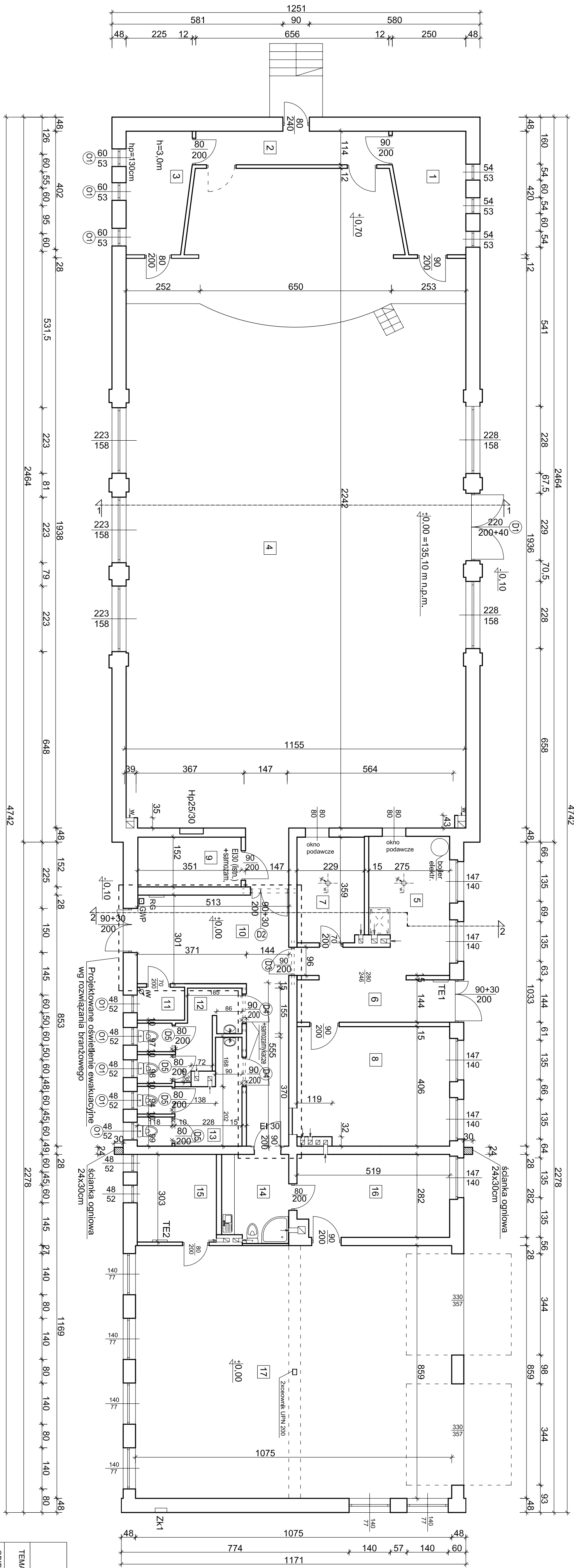
ściany istniejące

ściany przemieszczone do wyburzenia

Legenda

Zestawienie pomieszczeń - Świetlica		
Nr	Opiszenie	Powierzchnia [m <sup>2</sup> ]
1	Zaplecze sceny	9,64
2	Komunikacja sceny	7,48
3	Zaplecze sceny	8,84
4	Sala główna w im. sceny	244,84
5	Kuchnia - rozdzielnia posłków	11,48
6	Komunikacja wewn. kuchni	11,48
7	Zrzuwalnia	8,22
8	Magazyn rzeczy i sprzętu kuchennego	21,07
9	Pom. gospodarcze	5,33
10	Korytarz główny	26,75
11	Pom. gospodarcze	1,35
12	Węzeł sanitarny męski	7,23
13	Węzeł sanitarny damski	5,58
x	Razem	312,29
		x

Zestawienie pomieszczeń - OSP		
Nr	Opiszenie	Powierzchnia [m <sup>2</sup> ]
14	Zaplecze sanitarne	6,91
15	Dyspozytor- dyżurka	8,10
16	Pom. wielofunkcyjne	14,65
17	Garaz- samochody OSP	92,34
x	Razem	122,00
		x



USŁUGI PROJEKTOWO-KONSTRUKCYJNE		
ul. Skoczka 144, 56-400 Oleśnica - tel. 093-854-178		
TEMAT	Przebudowa w zakresie dostosowania budynku Świetlicy Wsielskiej do wymagań ochrony przeciwpożarowej	Skala
OBJEKT	Świetlica Wsielska	1:100
ADRES	Złoty Głaz gmin. Białobok - dz. nr 280/2, ob. Złoty Głaz	
INWESTOR	Miasto i Gmina Białobok	
BRANŻA	ul. Kierunek 12, 56-420 Białobok	
RYSUJEK	Budowlana	Nr rysunku
PROJEKTANT	Rzut przyziemi - projekt PW	6
upr. nr 15067/UW w spec. konstr.-bud.		Podpis
		Strona