

Jednostka projektowa:		Inwestor:		Zadanie:		Typ projektu:		Rozdział RG. Schemat ideowy		Branża:	
DKM Automatyka Dariusz Borysewicz ul. Barwicka 74 80-299 Gdańsk		Gmina Przodkowo ul. Kartuska 21 83-304 Przodkowo		Kompleksowe uprządkowanie gospodarki wodno-ściekowej na terenie gminy Przodkowo lata 2023-2024 Hydroinżynieria Szatara		Opracował		Tomasz Kruszyński		AUTOMATYKA	
						Projektował		Zygmunt Siemka		PT	
						Sprawdził		Michał Masemek		Data 02.2023	
								POM0008/PW/OE/06		Wzrost AU-01	

OPIS TABLICZEK

- 1

OŚWIETLENIE ZEWNĘTRZNE

R

A
- 2

POZIOM ALARMOWY
- 3

POZIOM MINIMALNY
- 4

POMPA PRACA
- 5

POMPA AWARIA
- 6

POMPA 1

R

0

A
- 7

POMPA 2

R

0

A
- 8

POMPA 3

R

0

A
- 9

POMPA 4

R

0

A
- 10

Przepustnica Zamknięcie / Zamknięta
- 11

Przepustnica STOP / Awaria
- 12

Przepustnica Otwieranie / Otwarta
- 13

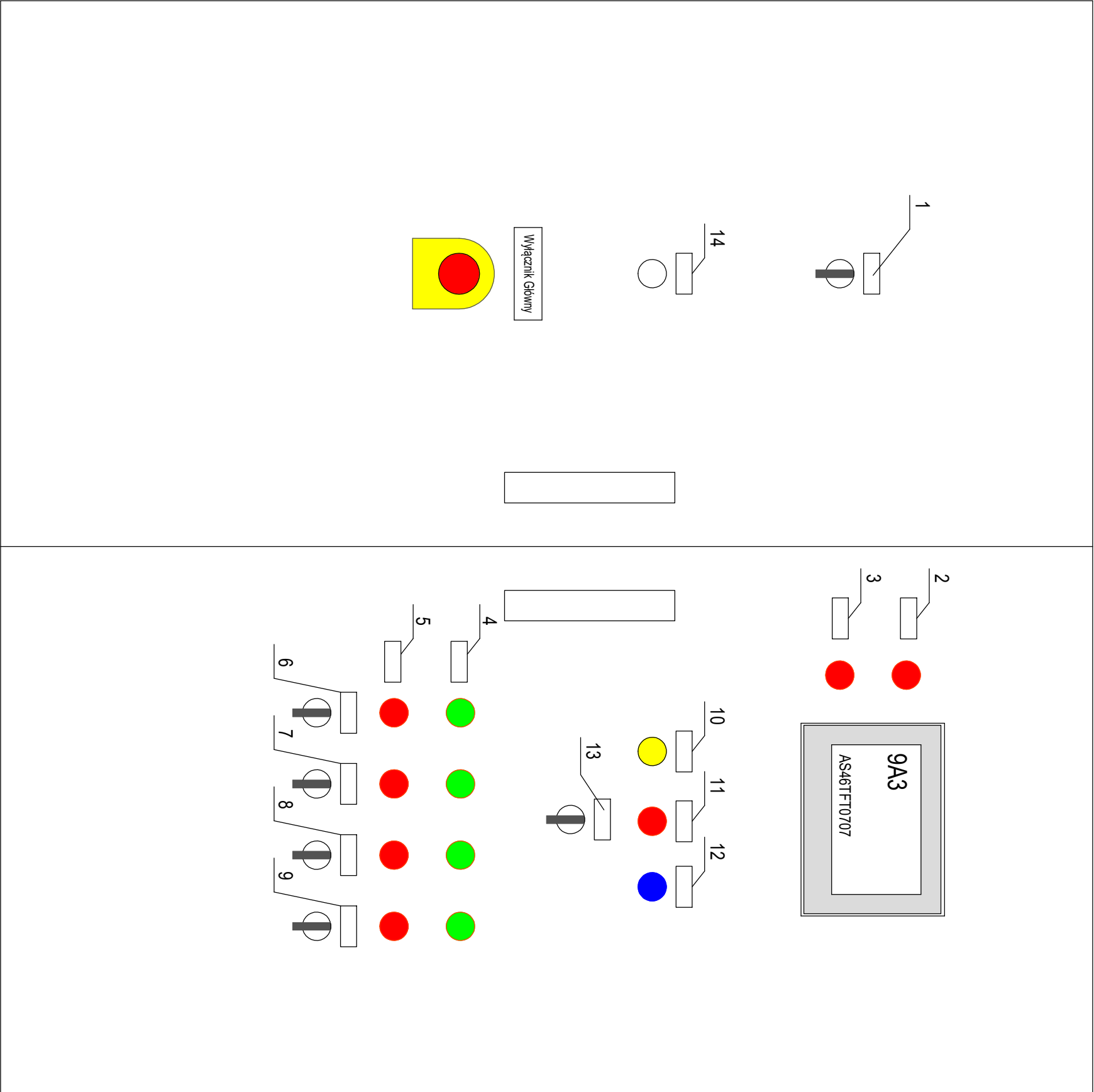
Przepustnica

R

0

A
- 14

Kontrola zasilania



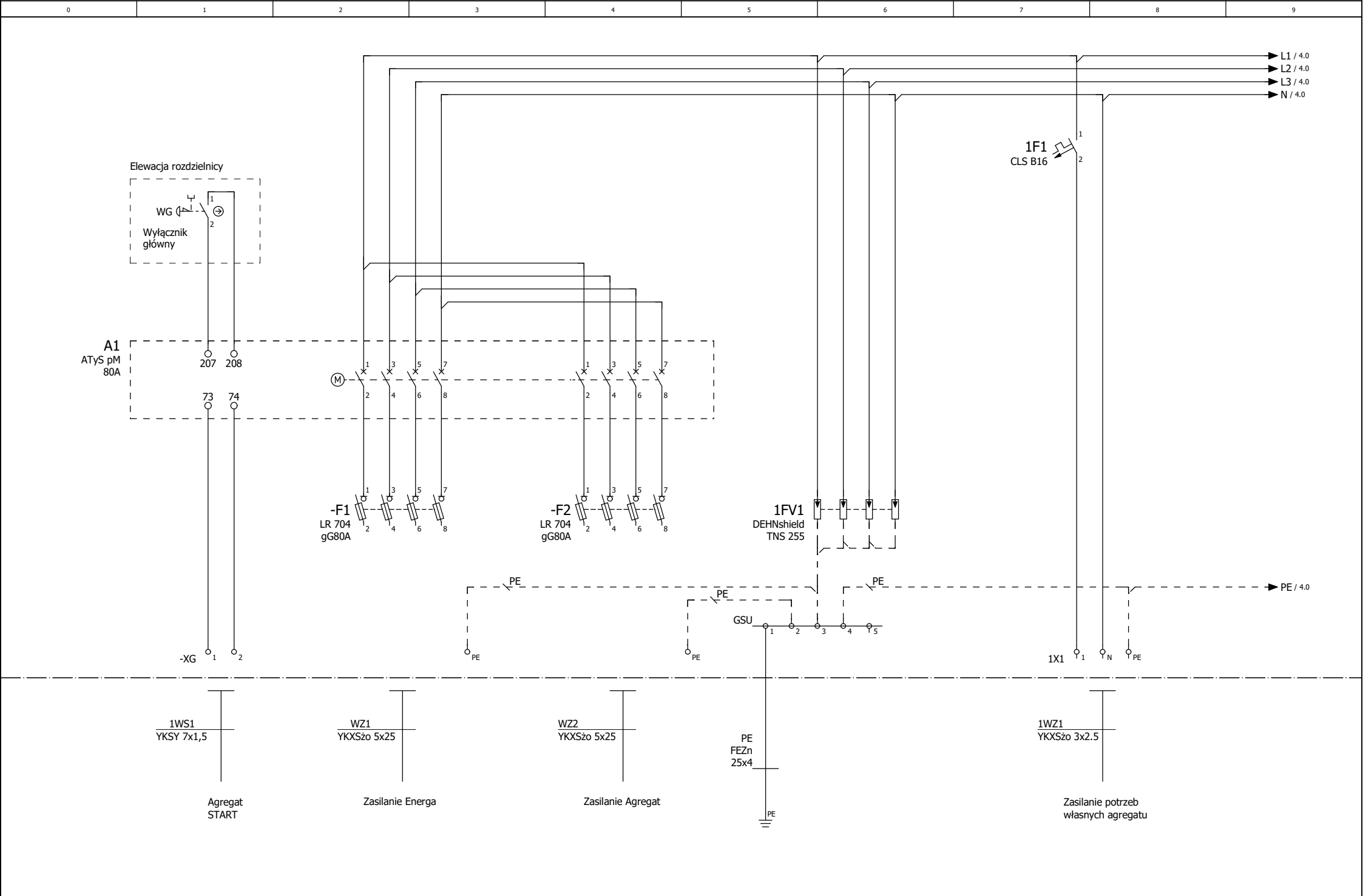
Jednostka projektowa:		Investor:		Zadanie:		Tytuł rysunku:		Data:	
DKM Automatyka Dariusz Borysiewicz ul. Barniewicka 74 80-299 Gdańsk		Gmina Przodkowo ul. Kartuska 21 83-304 Przodkowo		Kompleksowe uporządkowanie gospodarki wodno-ściekowej na terenie gminy Przodkowo lata 2023-2024		Rozdzielnica RG. Elewacja		AUTOMATYKA	
Opracował	Tomasz Kruszewski	Nr uprawnień		Podpis		Faza projektu	PT	Data	
Projektował	Zygmunt Siemka	1565/GD/94						02.2023	
Sprawił	Michał Masernak	POM/008/PWCE/06						Wzrost	
								AU-02	

DKM Automatyka

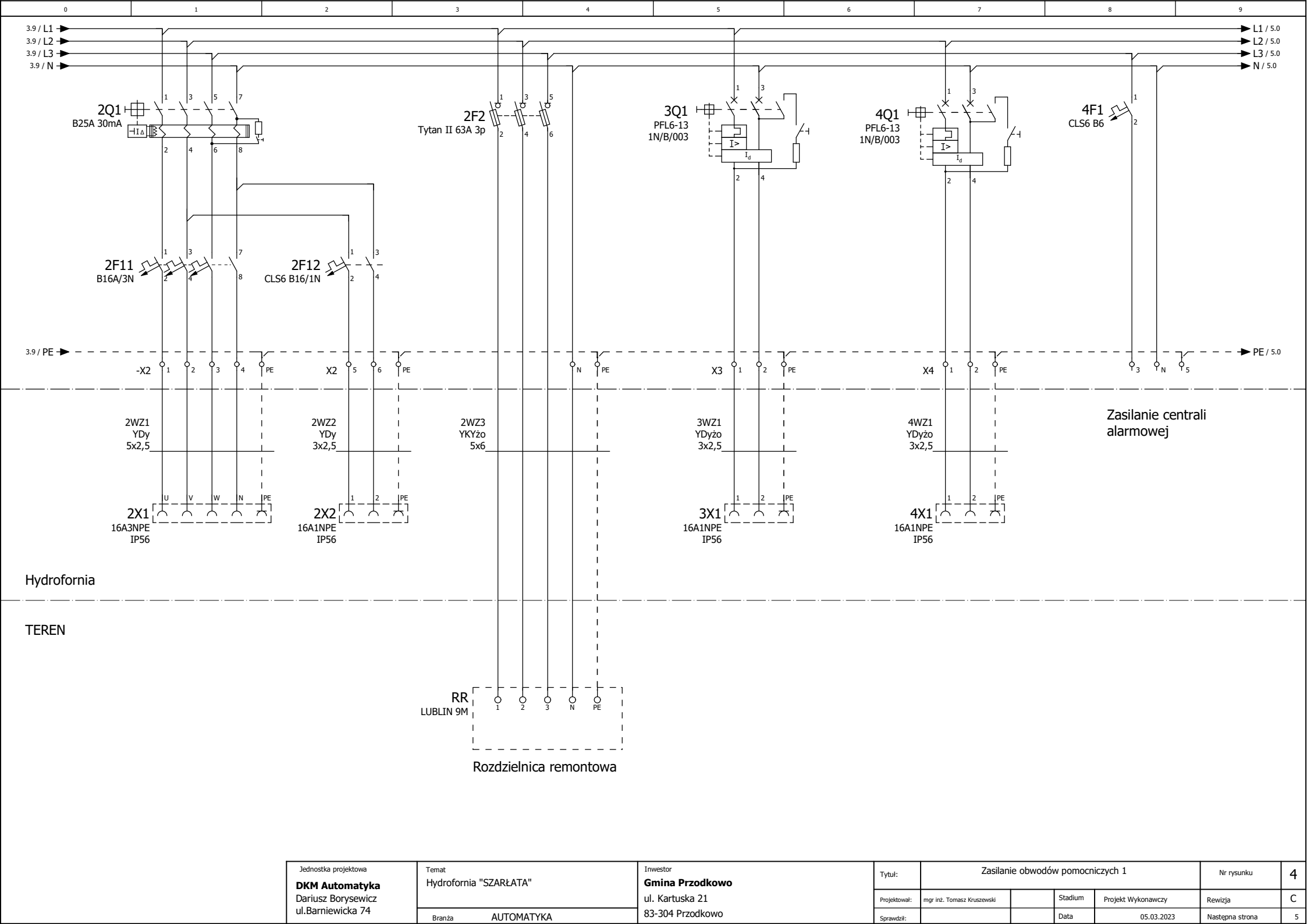
Dariusz Borysewicz
ul.Barniewicka 74

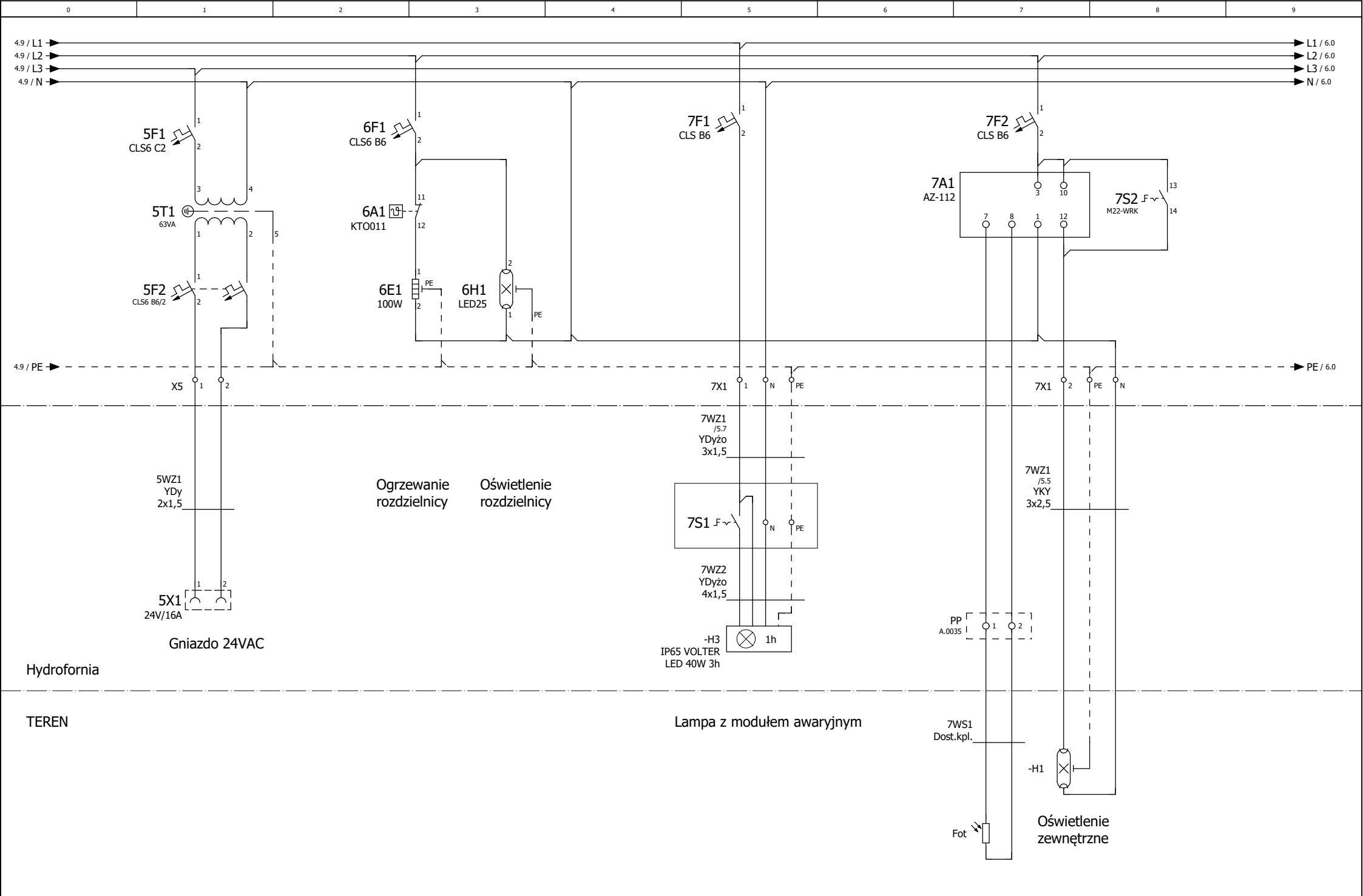
Zleceniodawca	Gmina Przodkowo ul. Kartuska 21 83-304 Przodkowo
Opis projektu	Hydrofornia "SZARŁATA"
Branża	AUTOMATYKA
Stadium	Projekt Wykonawczy
Rewizja	C
Pojektował	mgr inż. Tomasz Kruszewski
Sprawdził	

Jednostka projektowa DKM Automatyka Dariusz Borysewicz ul.Barniewicka 74	Temat Hydrofornia "SZARŁATA"	Inwestor Gmina Przodkowo ul. Kartuska 21 83-304 Przodkowo	Tytuł:	Strona tytułowa / Okładka				Nr rysunku	1
			Projektował:	mgr inż. Tomasz Kruszewski		Stadium	Projekt Wykonawczy	Rewizja	C
			Sprawdził:			Data	22.02.2023	Następna strona	2
	Branża AUTOMATYKA								

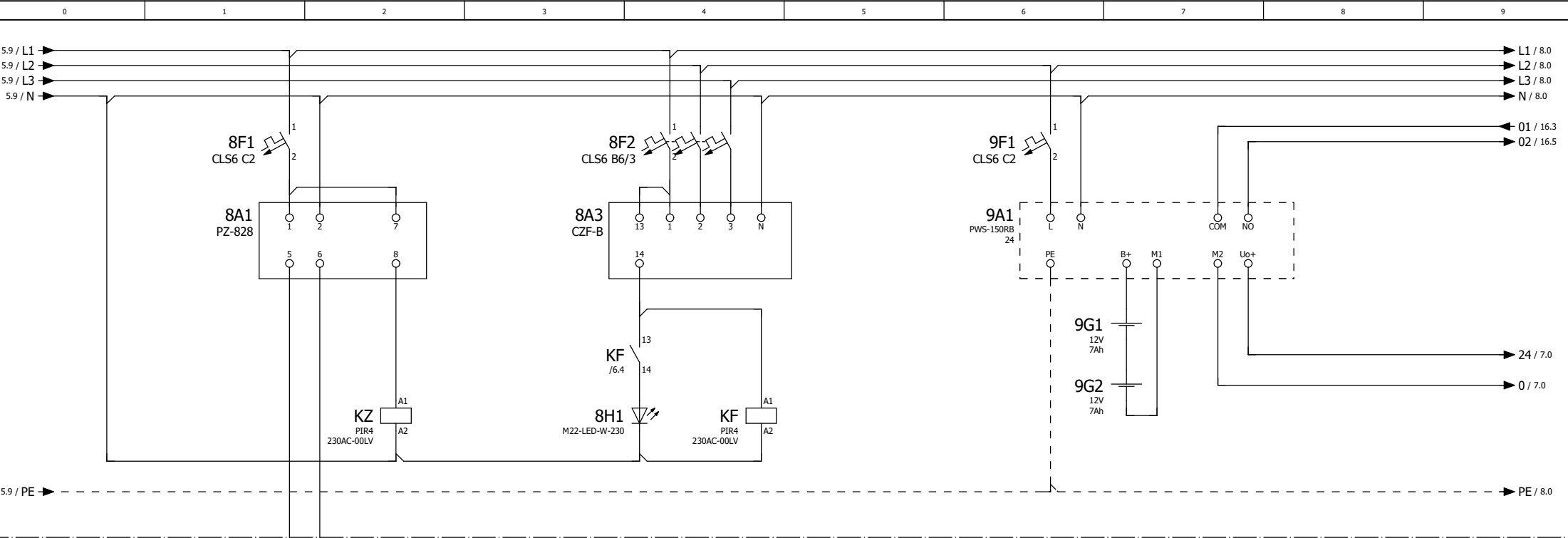


Jednostka projektowa DKM Automatyka Dariusz Borysewicz ul.Barniewicka 74	Temat Hydrofornia "SZARŁATA"	Inwestor Gmina Przodkowo ul. Kartuska 21 83-304 Przodkowo	Tytuł:	Zasilanie				Nr rysunku	3
	Branża AUTOMATYKA		Projektował:	mgr inż. Tomasz Kruszewski		Stadium	Projekt Wykonawczy	Rewizja	C
			Sprawdził:			Data	05.03.2023	Następna strona	4





Jednostka projektowa DKM Automatyka Dariusz Borysewicz ul.Barniewicka 74	Temat Hydrofornia "SZARŁATA"	Inwestor Gmina Przodkowo ul. Kartuska 21 83-304 Przodkowo	Tytuł:		Zasilanie obwodów pomocniczych_2		Nr rysunku	5
	Branża AUTOMATYKA		Projektował:	mgr inż. Tomasz Kruszeński	Stadium	Projekt Wykonawczy	Rewizja	C
			Sprawdził:		Data	05.03.2023	Następna strona	6



Sygnalizacja zalania

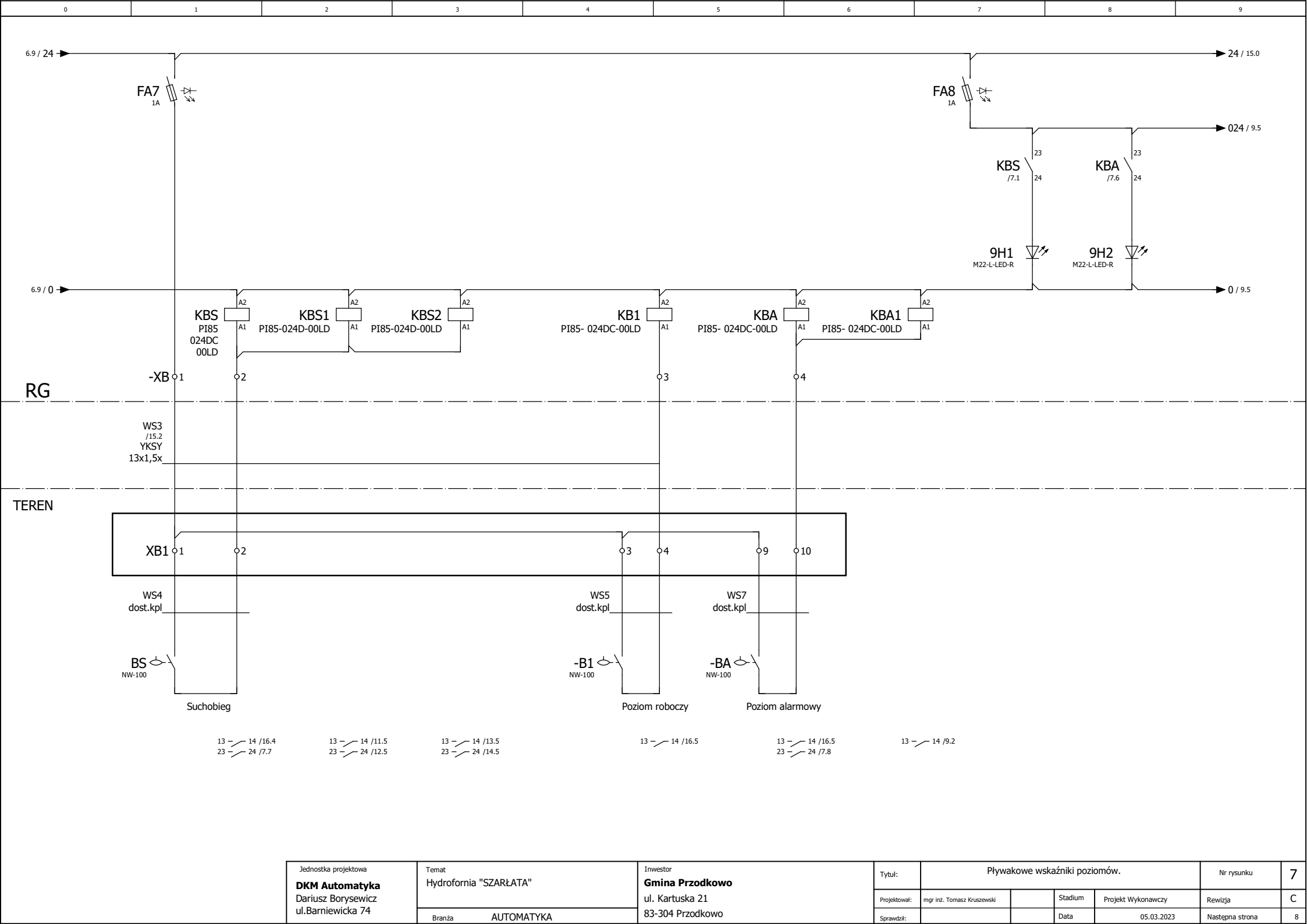
Kontrola zasilania

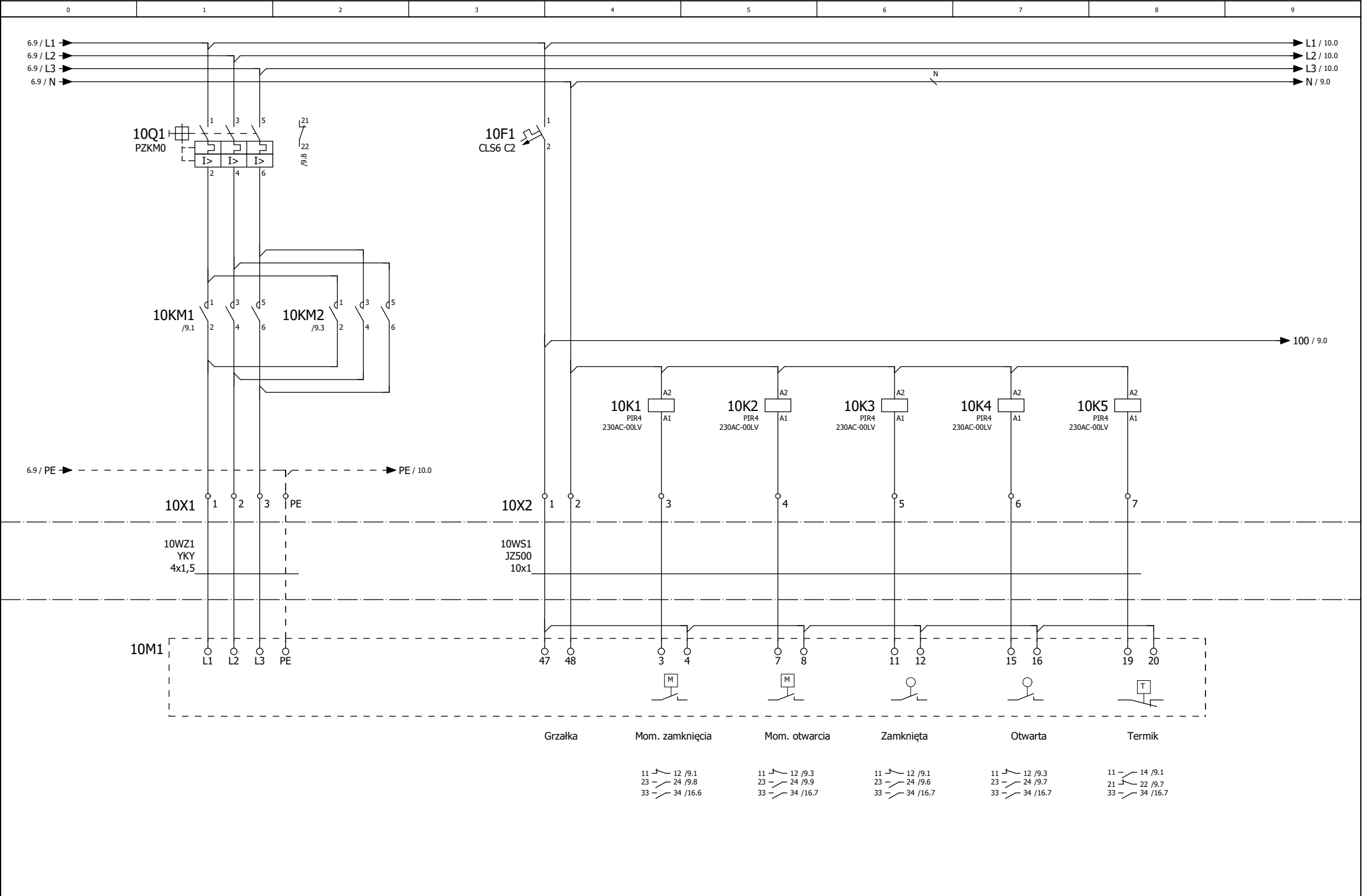
Zasilanie 24VDC

13 14 /16.4

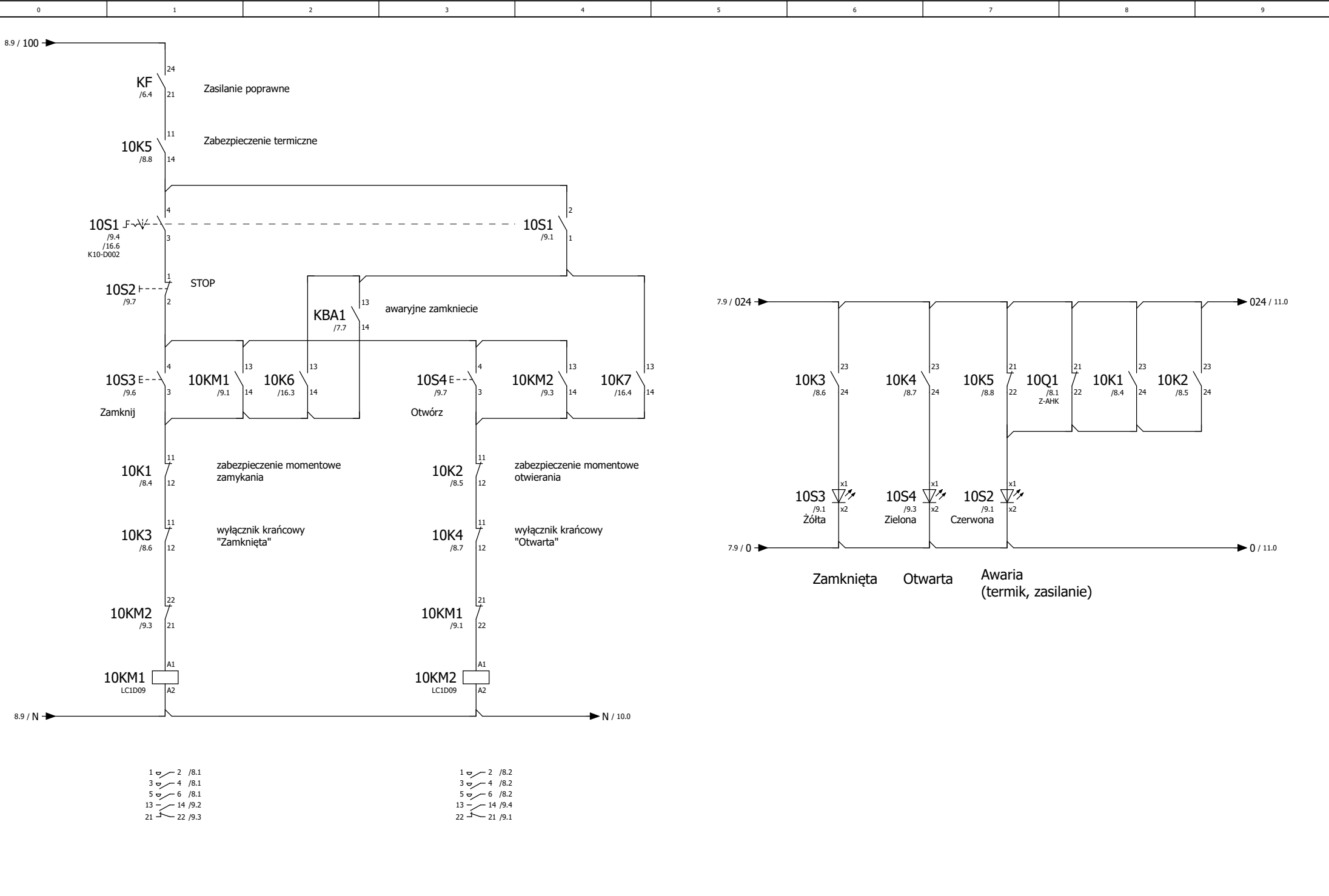
13 14 /6.4
24 21 /9.1
33 34 /16.3

Jednostka projektowa DKM Automatyka Dariusz Borysewicz ul.Barniewicka 74	Temat Hydrofornia "SZARŁATA"	Inwestor Gmina Przodkowo ul. Kartuska 21 83-304 Przodkowo	Tytuł:	Kontrola zasilania i zalania. Zasilanie 24VDC				Nr rysunku	6
	Branża AUTOMATYKA		Projektował:	mgr inż. Tomasz Kruszewski		Stadium	Projekt Wykonawczy	Rewizja	C
			Sprawdził:			Data	05.03.2023	Następna strona	7

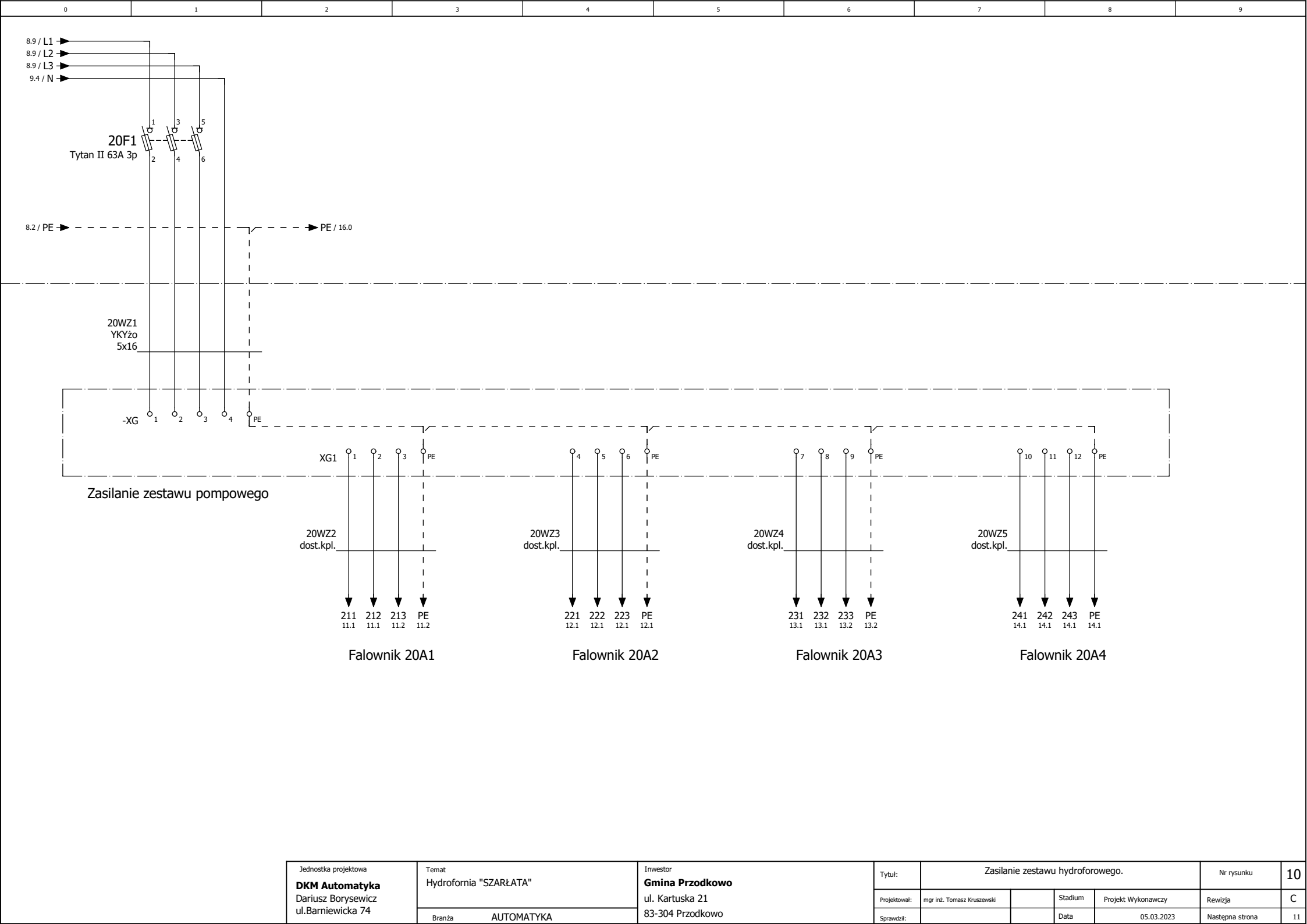




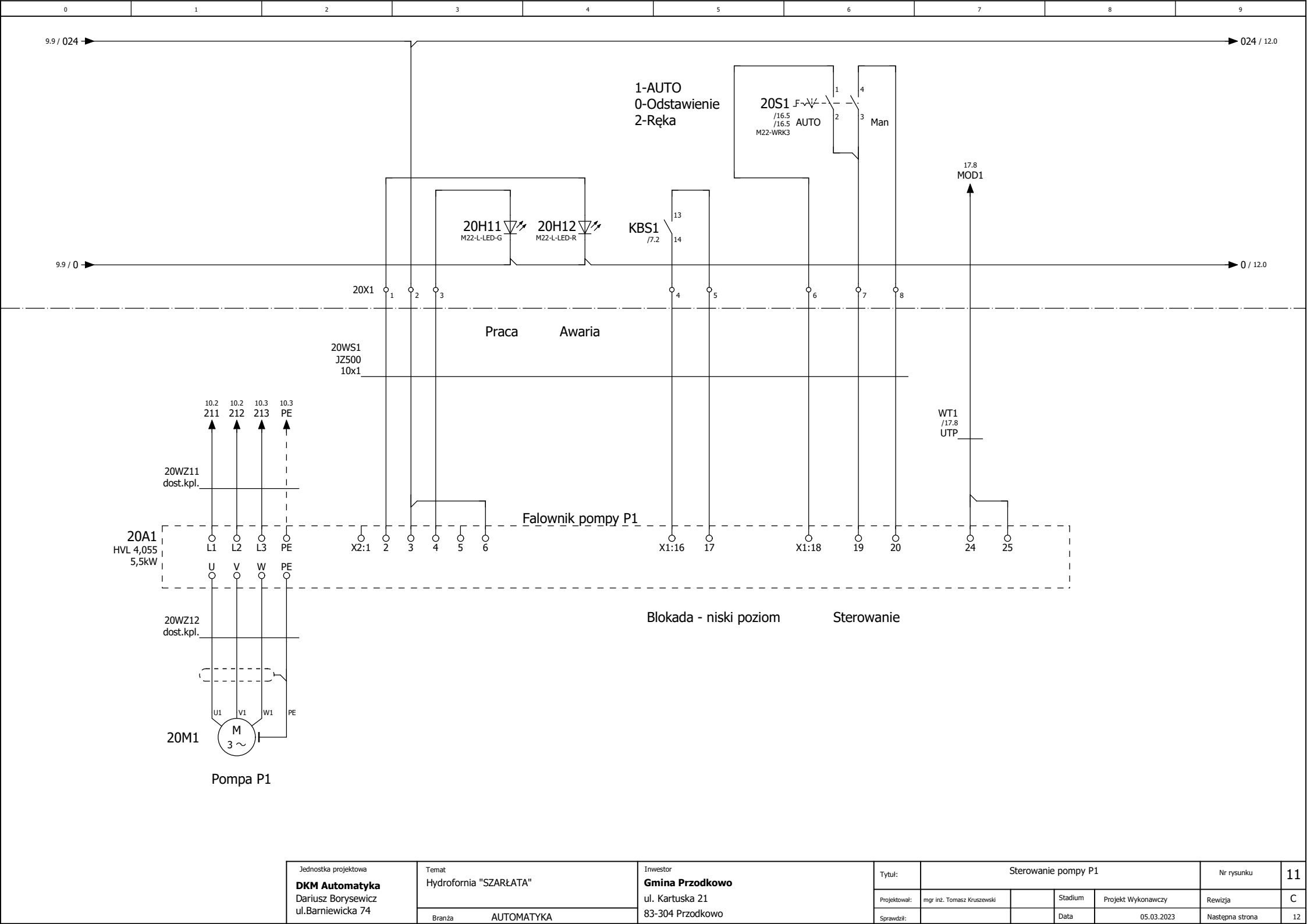
Jednostka projektowa DKM Automatyka Dariusz Borysewicz ul.Barniewicka 74	Temat Hydrofornia "SZARŁATA"	Inwestor Gmina Przodkowo ul. Kartuska 21 83-304 Przodkowo	Tytuł: Przepustnica. Zasilanie i zabezpieczenie.		Nr rysunku 8
	Branża AUTOMATYKA		Projektował: mgr inż. Tomasz Kruszeński	Stadium Projekt Wykonawczy	Rewizja C
			Sprawił: Data	05.03.2023	Następna strona 9



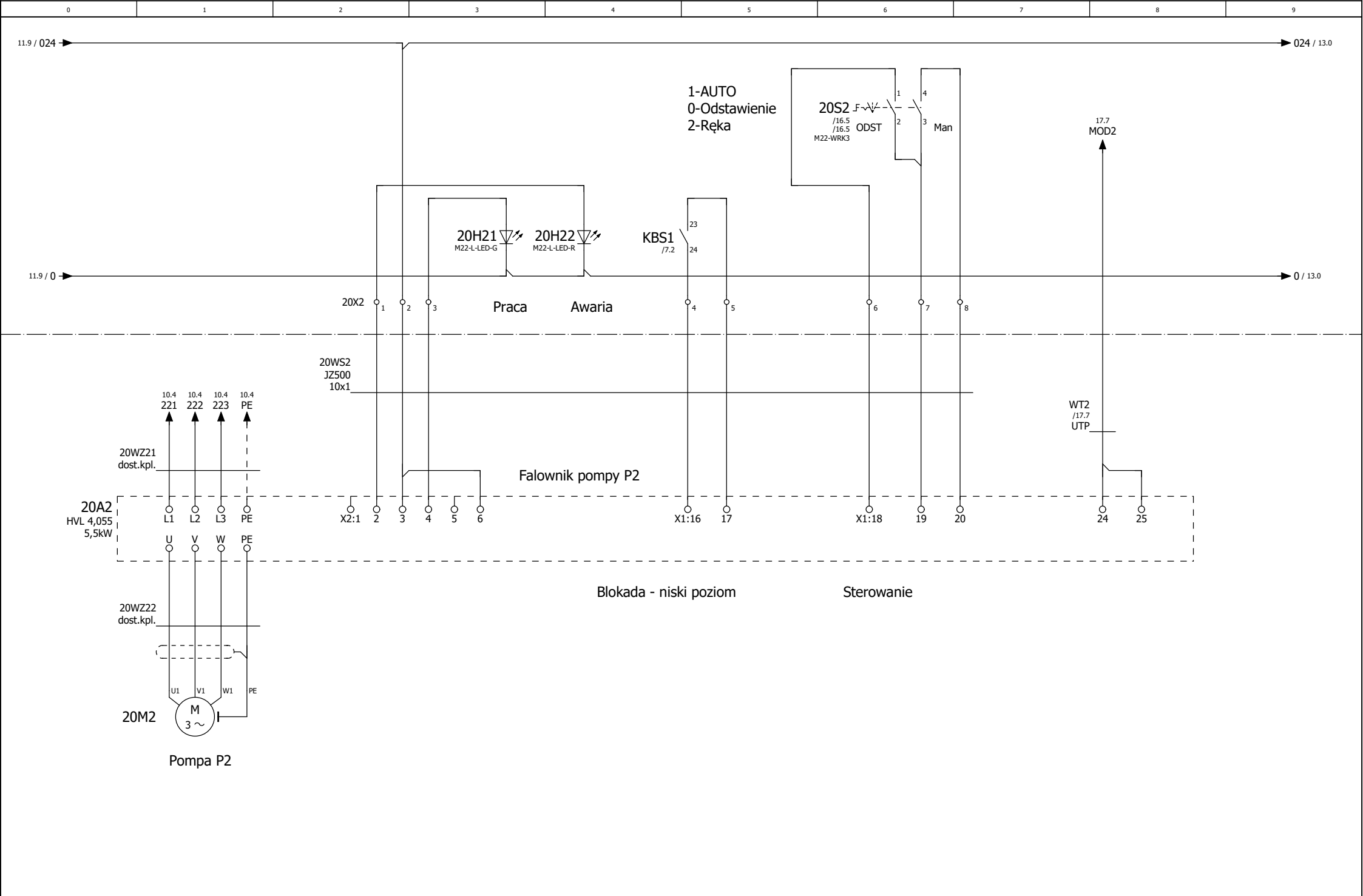
Jednostka projektowa DKM Automatyka Dariusz Borysewicz ul.Barniewicka 74	Temat Hydrofornia "SZARŁATA"	Inwestor Gmina Przodkowo ul. Kartuska 21 83-304 Przodkowo	Tytuł:	Przepustnica. Sterowanie i sygnalizacja				Nr rysunku	9
	Branża AUTOMATYKA		Projektował:	mgr inż. Tomasz Kruszewski		Stadium	Projekt Wykonawczy	Rewizja	C
			Sprawdził:			Data	05.03.2023	Następna strona	10



Jednostka projektowa DKM Automatyka Dariusz Borysewicz ul.Barniewicka 74	Temat Hydrofornia "SZARŁATA"		Inwestor Gmina Przodkowo ul. Kartuska 21 83-304 Przodkowo		Tytuł: Zasilanie zestawu hydroforowego.		Nr rysunku	10
	Branża AUTOMATYKA				Projektował:	mgr inż. Tomasz Kruszewski	Stadium	C
					Sprawdził:		Data	11

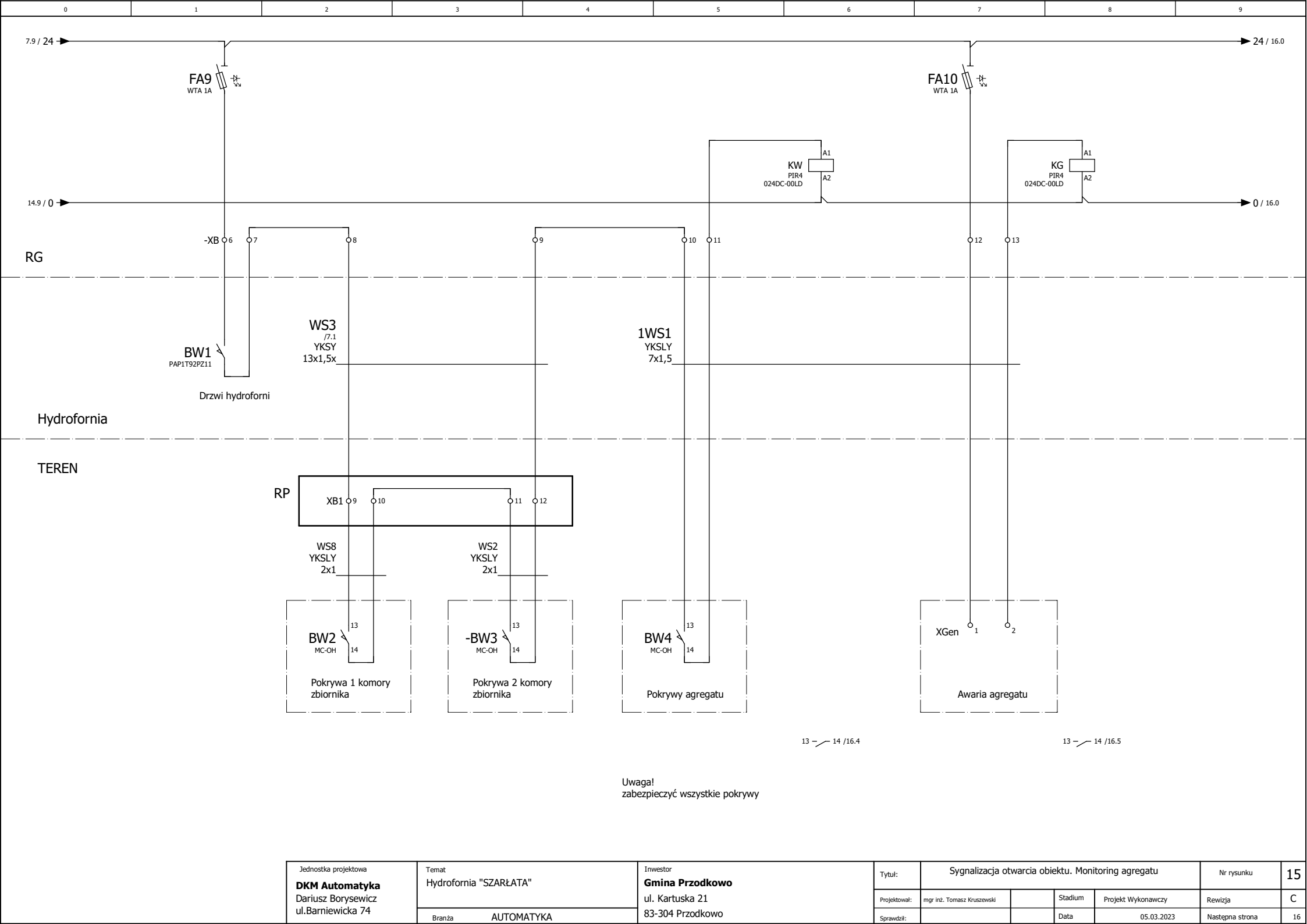


Jednostka projektowa DKM Automatyka Dariusz Borysewicz ul.Barniewicka 74	Temat Hydrofornia "SZARŁATA"	Inwestor Gmina Przodkowo ul. Kartuska 21 83-304 Przodkowo	Tytuł: Sterowanie pompy P1				Nr rysunku	11
	Branża AUTOMATYKA		Projektował: mgr inż. Tomasz Kruszewski		Stadium	Projekt Wykonawczy	Rewizja	C
			Sprawdził:		Data	05.03.2023	Następna strona	12

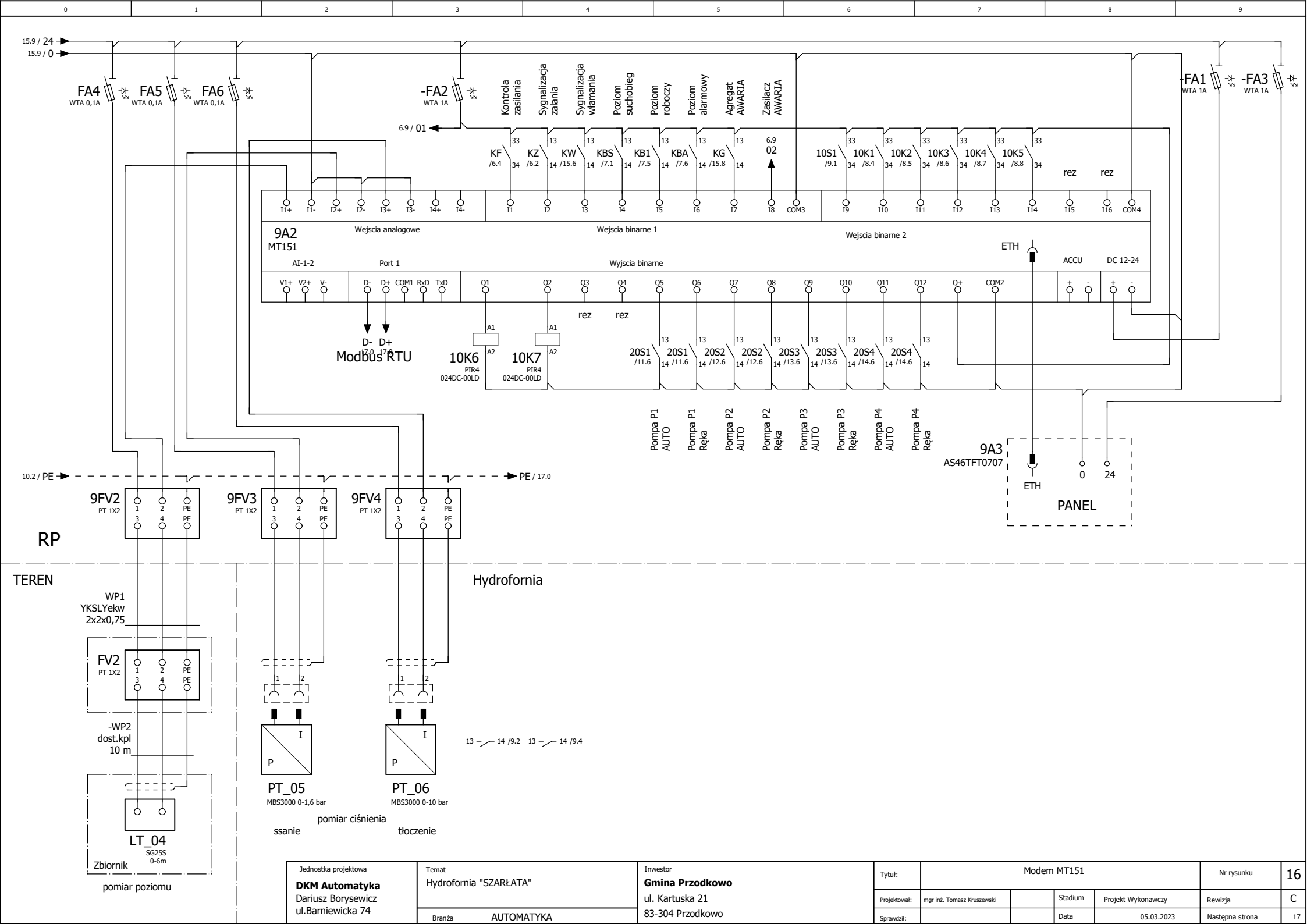


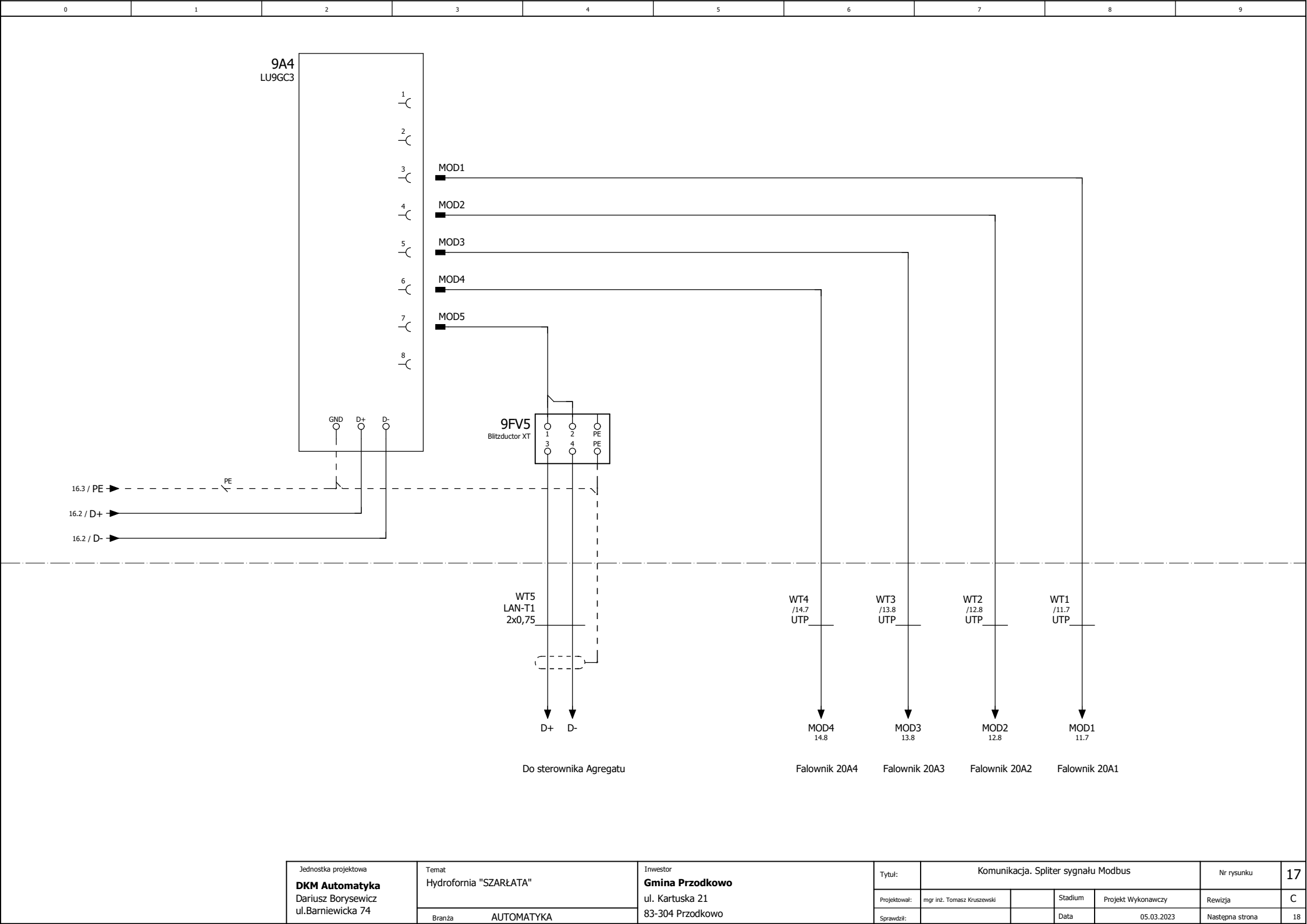
Jednostka projektowa DKM Automatyka Dariusz Borysewicz ul.Barniewicka 74	Temat Hydrofornia "SZARŁATA"	Inwestor Gmina Przodkowo ul. Kartuska 21 83-304 Przodkowo	Tytuł:	Sterowanie pompy P2				Nr rysunku	12
	Branża AUTOMATYKA		Projektował:	mgr inż. Tomasz Kruszewski		Stadium	Projekt Wykonawczy	Rewizja	C
			Sprawdził:			Data	05.03.2023	Następna strona	13





Jednostka projektowa DKM Automatyka Dariusz Borysewicz ul.Barniewicka 74	Temat Hydrofornia "SZARŁATA"	Inwestor Gmina Przodkowo ul. Kartuska 21 83-304 Przodkowo	Tytuł:	Sygnalizacja otwarcia obiektu. Monitoring agregatu				Nr rysunku	15
	Branża AUTOMATYKA		Projektował:	mgr inż. Tomasz Kruszewski		Stadium	Projekt Wykonawczy	Rewizja	C
			Sprawdził:			Data	05.03.2023	Następna strona	16





Jednostka projektowa DKM Automatyka Dariusz Borysewicz ul.Barniewicka 74	Temat Hydrofornia "SZARŁATA"	Inwestor Gmina Przodkowo ul. Kartuska 21 83-304 Przodkowo	Tytuł:	Komunikacja. Spliter sygnału Modbus				Nr rysunku	17
			Projektował:	mgr inż. Tomasz Kruszewski		Stadium	Projekt Wykonawczy	Rewizja	C
	Branża AUTOMATYKA			Sprawdził:			Data	05.03.2023	Następna strona

Lista artykułów

F01_TK

Identyfikator aparatu	Ilość	Opis	Symbol	Producent	Uwagi
-A1	1	SZR 80A	ATyS pM 80A	Socomec	
-6A1	1	Regulator temperatury	KTO 011	STEGO	
-7A1	1	Automat zmierzchowy	AZ 112 230V	F&F Pabianice	
-8A1	1	Przełącznik kontroli zasilania	PZ-828	F&F Pabianice	
-8A3	1	Przełącznik kontroli faz	CZF-B	F&F Pabianice	
-9A1	1	Zasilacz buforowy 24V 150W	PWS-150RB-24	POLWAT	
-9A2	1	Modem telemetryczny	MT151	Inventia	Standard GIWK
-9A3	1	Panel operatorski	AS46TFT0707	Aastrada	
-9A4	1	Spliter sygnału Modbus RTU	LU9GC3	Schneider	
-20A1	1	Falownik	HVL 4.055	Lovara	dostawa z pompą
-20A2	1	Falownik	HVL 4.055	Lovara	dostawa z pompą
-20A3	1	Falownik	HVL 4.055	Lovara	dostawa z pompą
-20A4	1	Falownik	HVL 4.055	Lovara	dostawa z pompą
-B1	1	Pływakowy wskaźnik poziomu	Nivufloat NW-100	Nivelco	Lub równoważny technicznie
-BA	1	Pływakowy wskaźnik poziomu	Nivufloat NW-100	Nivelco	Lub równoważny technicznie
-BS	1	Pływakowy wskaźnik poziomu	Nivufloat NW-100	Nivelco	Lub równoważny technicznie
-BW1	1	Wyłącznik krańcowy z napędem	PAP1T92PZ11	SP Pokój	
-BW2	1	Kontaktron w obudowie metalowej (garazowy)	MC-OH	Paradox	Lub równoważny technicznie
-BW3	1	Kontaktron w obudowie metalowej (garazowy)	MC-OH	Paradox	Lub równoważny technicznie
-BW4	1	Kontaktron w obudowie metalowej (garazowy)	MC-OH	Paradox	Lub równoważny technicznie
-6E1	1	Grzałka półprzewodnikowa 150W	HG 140 AC/DC 120-240V, 100W	STEGO	
-F1	1	Rozłącznik bezpiecznikowy 125A	LR 704 -125A	HAGER	Lub równoważny technicznie
-F1	4	Bezpiecznik topikowy cylindryczny 22x58	gG80A		
-F2	1	Rozłącznik bezpiecznikowy 125A	LR 704 -125A	HAGER	Lub równoważny technicznie
-F2	4	Bezpiecznik topikowy cylindryczny 22x58	gG80A		
-1F1	1	Wyłącznik	CLS B16	EATON	
-2F2	1	Rozłącznik bezpiecznikowy	Tytan II 63A 3p	Schrack	Lub równoważny technicznie
-2F2	3	Bezpiecznik topikowy	D02 gG80A		
-2F11	1	Wyłącznik	CLS6 B16/3N	EATON	
-2F12	1	Wyłącznik 1N	CLS6 B16/1N	EATON	
-4F1	1	Wyłącznik	CLS6 B6	EATON	
-5F1	1	Wyłącznik	CLS6 C2	EATON	
-5F2	1	Wyłącznik	CLS6 B6/2		
-6F1	1	Wyłącznik	CLS6 B6	EATON	
-7F1	1	Wyłącznik	CLS6 B6	EATON	
-7F2	1	Wyłącznik	CLS6 B6	EATON	
-8F1	1	Wyłącznik	CLS6 C2	EATON	

Lista artykułów

F01_TK

Identyfikator aparatu	Ilość	Opis	Symbol	Producent	Uwagi
-8F2	1	Wyłącznik nadmiarowy	CLS6 B6/3	EATON	
-9F1	1	Wyłącznik	CLS6 C2	EATON	
-10F1	1	Wyłącznik	CLS6 C2	EATON	
-20F1	1	Rozłącznik bezpiecznikowy	Tytan II 63A 3p	Schrack	Lub równowazny technicznie
-20F1	3	Bezpiecznik topikowy	D02 gG80A		
-FA1	1	Podstawa bezpiecznika z diodą LED	STK 1/15LED	Contacclip	
-FA1	1	Wkładka topikowa aparatura	WTA 1A		
-FA2	1	Podstawa bezpiecznika z diodą LED	STK 1/15LED	Contacclip	
-FA2	1	Wkładka topikowa aparatura	WTA 1A		
-FA3	1	Podstawa bezpiecznika z diodą LED	STK 1/15LED	Contacclip	
-FA3	1	Wkładka topikowa aparatura	WTA 1A		
-FA4	1	Podstawa bezpiecznika z diodą LED	STK 1/15LED	Contacclip	
-FA4	1	Wkładka topikowa aparatura	WTA 100mA		
-FA5	1	Podstawa bezpiecznika z diodą LED	STK 1/15LED	Contacclip	
-FA5	1	Wkładka topikowa aparatura	WTA 100mA		
-FA6	1	Podstawa bezpiecznika z diodą LED	STK 1/15LED	Contacclip	
-FA6	1	Wkładka topikowa aparatura	WTA 100mA		
-FA7	1	Podstawa bezpiecznika z diodą LED	STK1 LED 2449.2	ContaClip	
-FA7	1	Wkładka topikowa zwłoczna	WTA 1A		
-FA8	1	Podstawa bezpiecznika z diodą LED	STK1 LED 2449.2	ContaClip	
-FA8	1	Wkładka topikowa zwłoczna	WTA 1A		
-FA9	1	Podstawa bezpiecznika z diodą LED	STK 1/15LED	Contacclip	
-FA9	1	Wkładka topikowa aparatura	WTA 1A		
-FA10	1	Podstawa bezpiecznika z diodą LED	STK 1/15LED	Contacclip	
-FA10	1	Wkładka topikowa aparatura	WTA 1A		
-FV2	1	Ochronnik klasy II	PT 1X2-12DC-ST	Phoenix Contact	
-FV2	1	Podstawa PLUGTRAB	PT 1X2-BE	Phoenix Contact	
-1FV1	1	Ochronnik TYP I+ II	DEHNshield TNS 255	ehn	
-9FV2	1	Ochronnik klasy II	PT 1X2-12DC-ST	Phoenix Contact	
-9FV2	1	Podstawa PLUGTRAB	PT 1X2-BE	Phoenix Contact	
-9FV3	1	Ochronnik klasy II	PT 1X2-12DC-ST	Phoenix Contact	
-9FV3	1	Podstawa PLUGTRAB	PT 1X2-BE	Phoenix Contact	
-9FV4	1	Ochronnik klasy II	PT 1X2-12DC-ST	Phoenix Contact	
-9FV4	1	Podstawa PLUGTRAB	PT 1X2-BE	Phoenix Contact	
-9FV5	1	Ochronnik sieci Modbus	BLITZDUCTOR XT	Dehn	
-9G1	1	Akumulator żelowy	12V 7Ah		
-9G2	1	Akumulator żelowy	12V 7Ah		

Lista artykułów

F01_TK

Identyfikator aparatu	Ilość	Opis	Symbol	Producent	Uwagi
-H1	1	Lampa Led	LED 20W		
-H3	1	Lampa hermetyczna z modulem awaryjnym 3h	IP65 VOLTER LED 40W 3h	VOLTER	
-6H1	1	Lampa LED z mocowaniem śrubowym i wyłącznikiem 0-I	LED 025 Ecoline 230VAC	Radiolex	
-8H1	1	Lampka LED - biała	M22-LED-W-230	EATON	
-9H1	1	Lampka sygnalizacyjna czerwona	M22-L-LED-R	EATON	
-9H2	1	Lampka sygnalizacyjna czerwona	M22-L-LED-R	EATON	
-20H11	1	Lampka sygnalizacyjna zielona	M22-L-LED-G	EATON	
-20H12	1	Lampka sygnalizacyjna czerwona	M22-L-LED-R	EATON	
-20H21	1	Lampka sygnalizacyjna zielona	M22-L-LED-G	EATON	
-20H22	1	Lampka sygnalizacyjna czerwona	M22-L-LED-R	EATON	
-20H31	1	Lampka sygnalizacyjna zielona	M22-L-LED-G	EATON	
-20H32	1	Lampka sygnalizacyjna czerwona	M22-L-LED-R	EATON	
-20H41	1	Lampka sygnalizacyjna zielona	M22-L-LED-G	EATON	
-20H42	1	Lampka sygnalizacyjna czerwona	M22-L-LED-R	EATON	
-10K1	1	Przełącznik 4P z dioda sygnalizacyjną	PIR4-230AC-00LV	RELPOL	
-10K2	1	Przełącznik 4P z dioda sygnalizacyjną	PIR4-230AC-00LV	RELPOL	
-10K3	1	Przełącznik 4P z dioda sygnalizacyjną	PIR4-230AC-00LV	RELPOL	
-10K4	1	Przełącznik 4P z dioda sygnalizacyjną	PIR4-230AC-00LV	RELPOL	
-10K5	1	Przełącznik 4P z dioda sygnalizacyjną	PIR4-230AC-00LV	RELPOL	
-10K6	1	Przełącznik 4P z dioda sygnalizacyjną	PIR4 024DC-00LD	RELPOL	
-10K7	1	Przełącznik 4P z dioda sygnalizacyjną	PIR4 024DC-00LD	RELPOL	
-KB1	1	Przełącznik 2P z dioda sygnalizacyjną	PI85- 024DC-00LD	RELPOL	
-KBA	1	Przełącznik 2P z dioda sygnalizacyjną	PI85- 024DC-00LD	RELPOL	
-KBA1	1	Przełącznik 2P z dioda sygnalizacyjną	PI85- 024DC-00LD	RELPOL	
-KBS	1	Przełącznik 2P z dioda sygnalizacyjną	PI85- 024DC-00LD	RELPOL	
-KBS1	1	Przełącznik 2P z dioda sygnalizacyjną	PI85- 024DC-00LD	RELPOL	
-KBS2	1	Przełącznik 2P z dioda sygnalizacyjną	PI85- 024DC-00LD	RELPOL	
-KF	1	Przełącznik 4P z dioda sygnalizacyjną	PIR4-230AC-00LV	RELPOL	
-KG	1	Przełącznik 4P z dioda sygnalizacyjną	PIR4 024DC-00LD	Relpol	
-10KM1	1	Stycznik	LC1 D09	Schneider	element układu rozruchowego TeSys
-10KM2	1	Stycznik	LC1 D09	Schneider	element układu rozruchowego TeSys
-KW	1	Przełącznik 4P z dioda sygnalizacyjną	PIR4 024DC-00LD	Relpol	
-KZ	1	Przełącznik 4P z dioda sygnalizacyjną	PIR4-230AC-00LV	RELPOL	
-LT_04	1	Ciśnieniowy przetwornik poziomu	SG 25S	APLISENS	
-10M1	1	Napęd 1/4 obrotowy przepustnicy	SA	AUMA	
-PP	1	Puszka instalacyjna hermetyczna	A.0035	PAWBOL	Puszka instalacyjna IP67
-PT_05	1	Przetwornik ciśnienia	MBS3000-12-11-A1-AC08-0	Danfoss	

Lista artykułów

F01_TK

Identyfikator aparatu	Ilość	Opis	Symbol	Producent	Uwagi
-PT_06	1	Przetwornik ciśnienia	MBS3000-20-11-A1-AC08-0	Danfoss	
-2Q1	1	Wyłącznik różnicowo-prądowy	B25/3N 30mA		
-3Q1	1	Wyłącznik różnicowoprądowy z zabezpieczeniem	PFL6-13 1N/B/003	EATON	
-4Q1	1	Wyłącznik różnicowoprądowy z zabezpieczeniem	PFL6-13 1N/B/003	EATON	
-10Q1	1	Wyłącznik silnikowy	PZKM0	EATON	Dobrać po wyborze napędu AUMA
-10Q1	1	Styk pomocniczy wyłącznika CFI	Z-AHK	EATON	
-RR	1	Zespół gniazd IP54	LUBLIN 9M	PCE	
-7S1	1	Włącznik n/t hermetyczny	IP65 Aquant	Elektro Plast	
-7S2	1	Przełącznik 0-1	M22-WRK	EATON	
-7S2	1	Element mocujący	M22-A	EATON	
-7S2	1	Styk NO	M22-K10	EATON	
-10S1	1	Przełącznik 1-0-2	K10-D002UCH	Schneider Electric	
-10S2	1	Korpus przycisku podświetlanego z LED czerwonym i stykiem 1NC	ZB4 BW0M31	Schneider Electric	
-10S2	1	Przycisk podświetlany zielony	ZB 4 BW333	Schneider Electric	
-10S3	1	Korpus przycisku podświetlanego z LED zielonym i stykiem 1NO	ZB4 BW0M31	Schneider Electric	
-10S3	1	Przycisk podświetlany zielony	ZB 4 BW333	Schneider Electric	
-10S4	1	Korpus przycisku podświetlanego z LED zielonym i stykiem 1NO	ZB4 BW0M31	Schneider Electric	
-10S4	1	Przycisk podświetlany zielony	ZB 4 BW333	Schneider Electric	
-20S1	1	Przełącznik 1-0-2	M22-WRK3	EATON	
-20S1	1	Element mocujący	M22-A	EATON	
-20S1	4	Styk NO	M22-K01	EATON	
-20S2	1	Przełącznik 1-0-2	M22-WRK3	EATON	
-20S2	1	Element mocujący	M22-A	EATON	
-20S2	4	Styk NO	M22-K01	EATON	
-20S3	1	Przełącznik 1-0-2	M22-WRK3	EATON	
-20S3	1	Element mocujący	M22-A	EATON	
-20S3	4	Styk NO	M22-K01	EATON	
-20S4	1	Przełącznik 1-0-2	M22-WRK3	EATON	
-20S4	1	Element mocujący	M22-A	EATON	
-20S4	4	Styk NO	M22-K01	EATON	
-5T1	1	Transformator na szynę TS	PSS 63-24V	Breve	lub równowazny technicznie
-WG	1	Element wsporczy	M22-A	EATON	
-WG	1	Napęd wyłącznika	M22-PVT45	EATON	
-WG	1	Styk NO	M22-K10	EATON	
-WG	1	Osłona wyłącznika	M22-XGPV	EATON	
-2X1	1	Gniazdo natablicowe hermetyczne 3NPE/16A	3152-6	PCE	
-2X2	1	Gniazdo natablicowe hermetyczne 1NPE/16A	1040-0bs	PCE	

