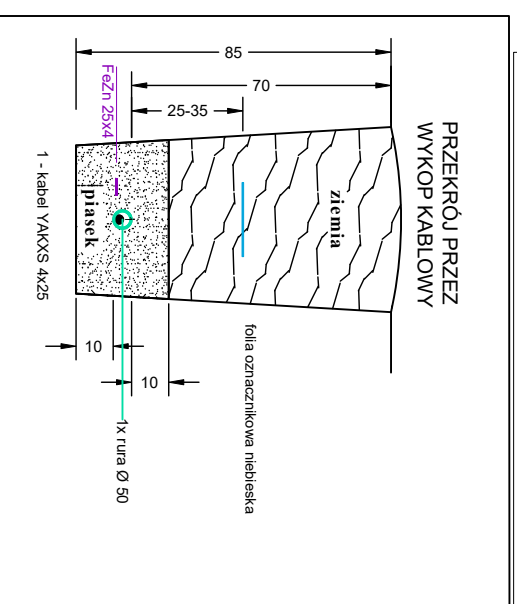
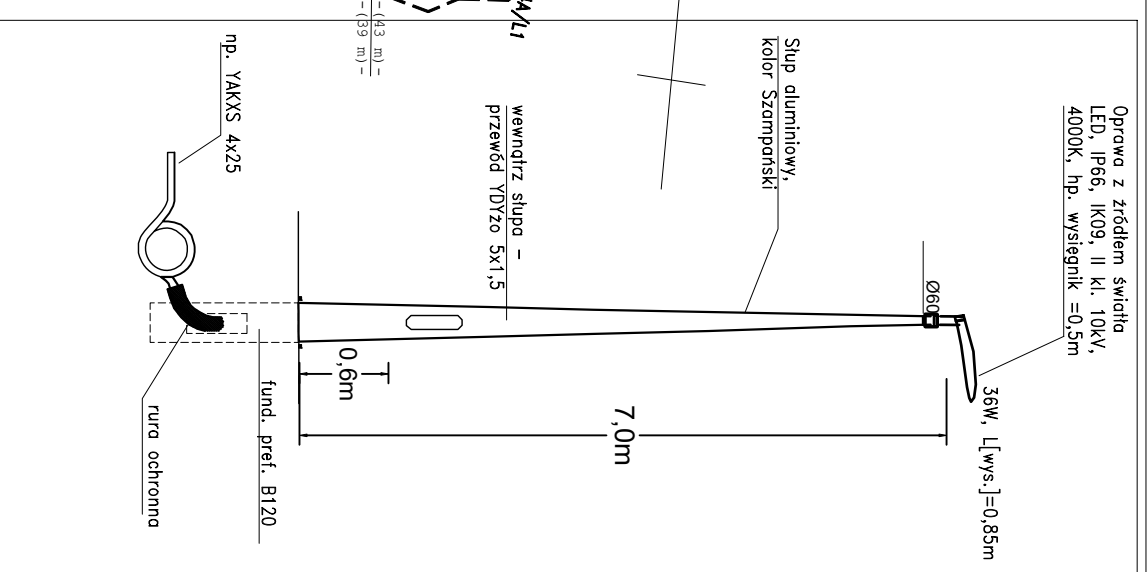
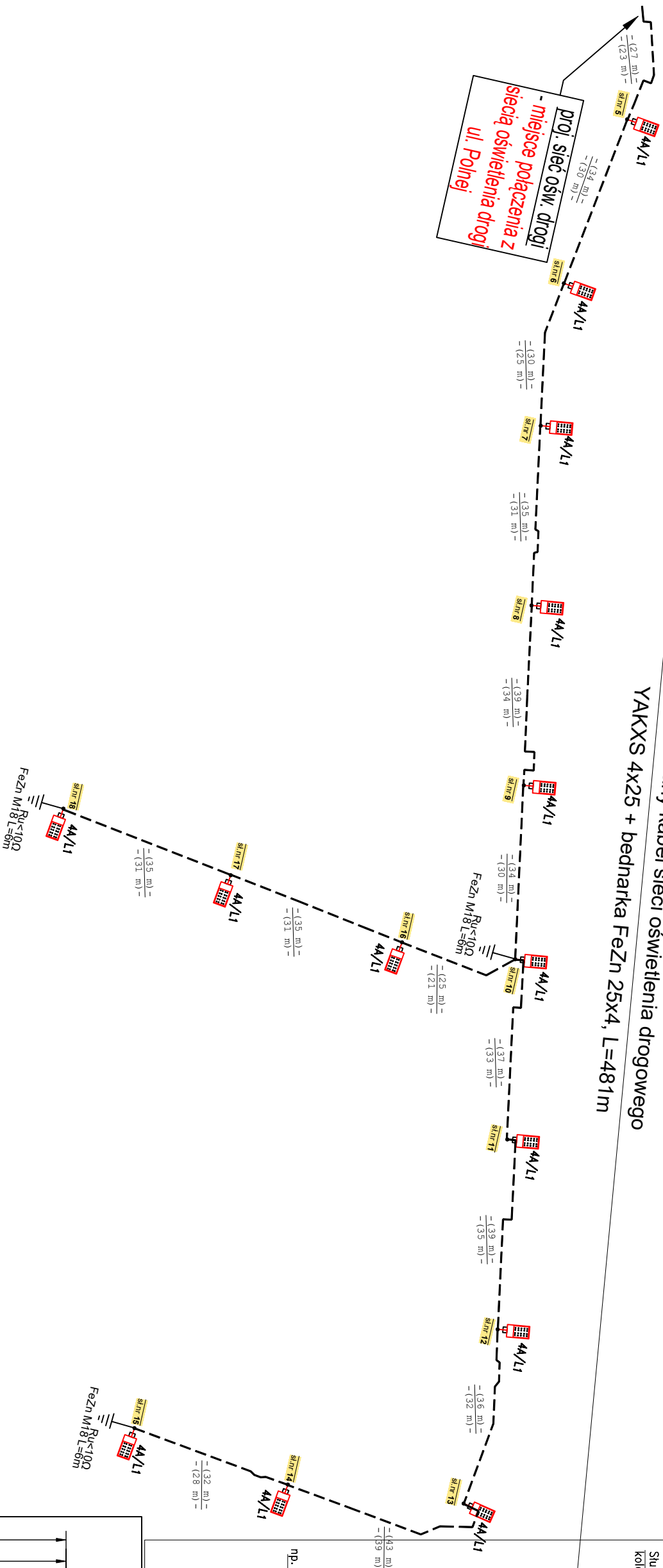


Projektowany kabel sieci oświetlenia drogowego
YAKXS 4x25 + bednarka FeZn 25x4, L=481m



LEGENDA

- - - - - projektowany kabel YAKXS 4x25 sieci oświetlenia ulicy + FeZn 25x4
- ||- projektowane uzziemienie - uzium szpiłkowy FeZn M18
- projektowany słup aluminiowy, hp=7,0m, kolor szampański
- projektowana oprawa oświetleniowa z źródłem światła LED, II KL, IP66, ochrona PP 10kV, z gniazdem Nema lub ZHAGA
- długość kabla zasilającego pomiędzy dwoma punktami świetlnymi
- długość wykopu
- projektowane złącze bezp. np. IZK z wkładką bezpiecznikową / nr fazy
- nr projektowanego słupa oświetlenia drogowego

PROKADIA

Ligonia 3H, 44-351 Turza Śląska
NIP: 9630366266, Regon: 240662075
prokadia@prokadia.pl

OBIEKT	PROJEKTOWAL
SIEĆ OŚWIETLENIA DROGOWEGO	br. elektryczno
NAZWA PROJEKTU	mgr inż. Marcin Tront
PRZEBUDOWA DRÓGI W RAMACH	nr upr. SLK/3640/PW0E/11
BUDOWY OŚWIETLENIA DROGOWEGO	
W MIEJSCOWOŚCI GRZĄBIANY	SPRAWDZAJĄCY
	br. elektryczno
RYSYUNEK	inż. Krystian Tront
Schemat Ideowy zasilania w	nr upr. 189/98
energię elektryczną	
INWESTOR	
Gmina Kunie, ul. Gwarna 1, 59-216 Kunie	
LOKALIZACJA	
Grzybnicy, 59-216 ul. Topolowa; dziki: 93/8, 829/15, 102/5, 103/3, 108	
SKALA:	
DATA: 29.09.2023	NR RYSUNKU: E-03

- UWAGI!**
1. W pobliżu istniejącego uzbrojenia terenu wykopy poprzedzić przekopem kontrolnym, a prace prowadzić ręcznie pod nadzorem
 2. W przypadku stwierdzenia uzbrojenia terenu lub kolizji z obiektami nie wykazanymi na mapie przetrwać prace i uzgodnić kolizję z właściwymi służbami technicznymi.
 3. Przeszeregować zapisów zawartych w uzgodnieniach i wytycznych.
 4. Kabel układać pod wjazdami, drogą w ruze ochronnej np. DVK, a pod wjazdami, drogami np. SRS Ø75.
 5. Równolegle do kabla ubożyć w wykopie bednarkę FeZn.
 6. W każdym słupie przewód PEN połączony ze słupem. Słupy skrajne, odgałęźne i co 500 m w obwodzie winny być uzziemione.