

Opis techniczny

Do inwentaryzacji budynku mieszkalnego ul. Rybaki 28 w Czarnkowie

- 1. Fundamenty-** posadowiono bezpośrednio na gruncie rodzimym na głębokości 0,5m poniżej istniejącego terenu, wykonane z kamienia polnego i cegły na zaprawie wapiennej, szerokość fundamentu 60cm nie wiele większa od grubości ściany zewnętrznej, wysokości około 30,0cm.
- 2. Ściany fundamentowe-** wykonane z cegły pełnej ceramicznej na zaprawie wapiennej.
- 3. Ściany zewnętrzne nadziemia-** grubości 50cm wykonane z nietypowej cegły ceramicznej o wymiarach 30x15x7 cm na zaprawie wapiennej.
- 4. Ściany wewnętrzne nadziemia-** grubości 30cm z cegły ceramicznej na zaprawie wapiennej.
- 5. Strop drewniany zwykły.** Rozstaw belek drewnianych od 92cm do 165cm. Rozpiętość stropu w świetle ścian 485cm i 412cm.
- 6. Dach płatwiowo- jętkowy** konstrukcji drewnianej, o pochyleniu połaci dachowej 45°. Pokrycie od ulicy dachówką ceramiczną karpiówką w koronkę, od podwórza cementowa zakładkowa.
- 7. Klatka schodowa-** konstrukcji drewnianej w bardzo złym stanie technicznym stopnie i podstopnice odbiegają od typowych schodów. Pochylenie biegu zbliżone do schodów drabiniastych.
- 8. Tynk zewnętrzny** cem-wap składający się z kilku warstw, grubości jego dochodzi do 4,5cm. Poszczególne warstwy były nakładane na istniejące malowane farbą emulsyjną.
- 9. Tynki wewnętrzne** -stan tynków jest trudny do stwierdzenia z uwagi, że w większości pomieszczeń ściany od wewnątrz są ocieplone z wykonaniem tynków przy użyciu płyt kartonowo gipsowych na stelażu lub na klej.

inż. Franciszek Peszko
Nr GTN-III-8345/265/03
§ 6 ust. 3 i § 13 ust. 1 pkt 2 bez ograniczeń
GP-7342/1585/91
§ 2 ust. 2 pkt 1 i § 13 ust. 1 pkt 1

INWENTARYZACJA

budynku mieszkalnego wielorodzinnego w Czarnkowie ul. Rybaki 28

1. Zleceniodawca : **Gmina Miasta Czarnków**
64-700 Czarnków, Pl. Wolności 6

2. Jednostka opracowania: **Przedsiębiorstwo Handlowo- Usługowe**
Marcin Gryczka

64-920 Piła ul. Towarowa 4/58

3. Opracował:

inż. Fr. Peszko

inż. Franciszek Peszko
Nr GTN-III-8345/265/03
§ 6 ust. 3 i § 13 ust. 1 pkt 2 bez ograniczeń
GP-7342/1585/91
§ 2 ust. 2 pkt 1 i § 13 ust. 1 pkt 1

tech.bud. M.Gryczka

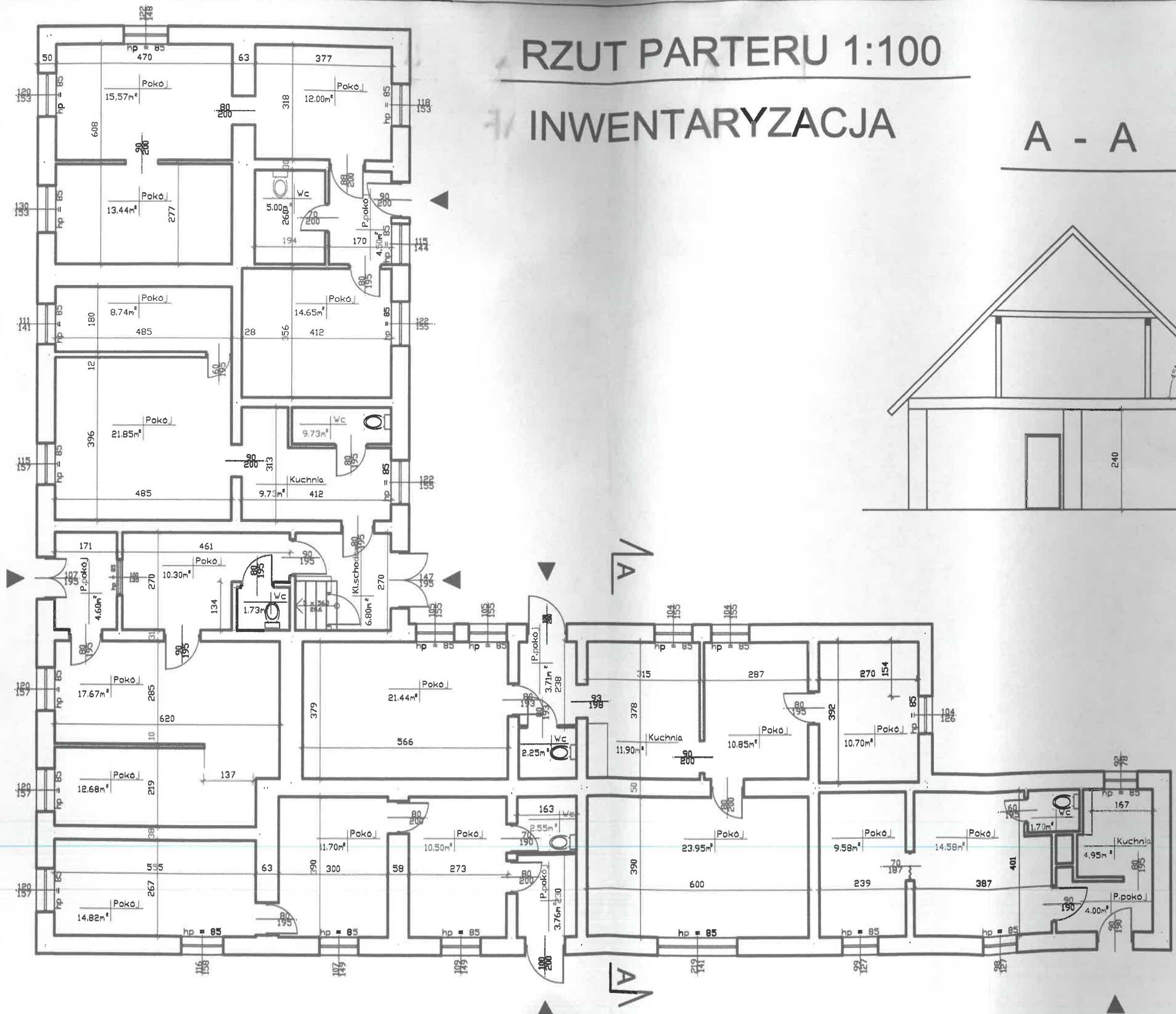
M. Gryczka

Styczeń 2020

RZUT PARTERU 1:100

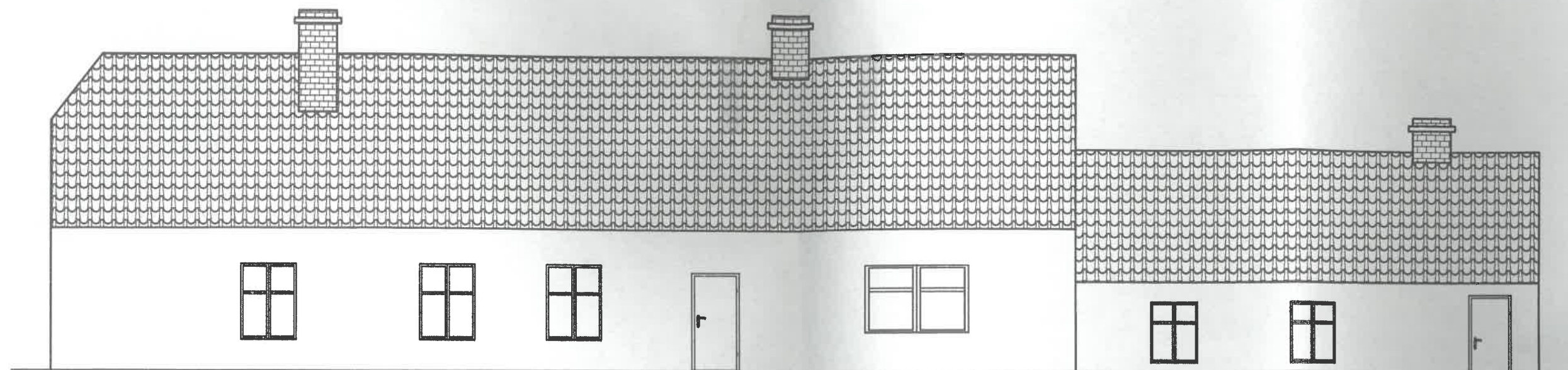
INWENTARYZACJA

A - A



Opracował:
M. Gucio

ELEWACJA DO STRONY ULICY BROWARNEJ



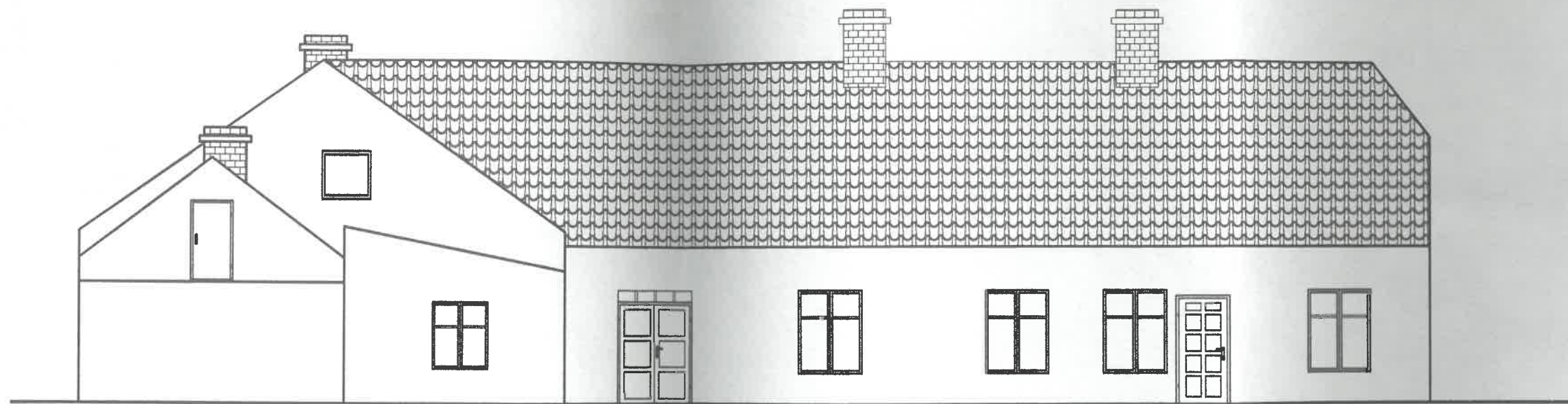
ELEWACJA DO STRONY ULICY RYBAKI



Opracował:

M. Bucala

ELEWACJA DO STRONY PODWÓRZA



Opracował:

M. Guczek