
PRZEDMIAR

Klasyfikacja robót wg Wspólnego Słownika Zamówień

45453000-7	Roboty remontowe i renowacyjne
45442190-5	Usuwanie warstwy malarskiej
45454100-5	Odnawianie
45442180-2	Powtórne malowanie
45442100-8	Roboty malarskie
45432114-6	Roboty w zakresie podłóg drewnianych
45432110-8	Kładzenie podłóg

NAZWA INWESTYCJI: Remont Sali Edukacyjnej

SPORZĄDZIŁ KALKULACJE:

mgr inż Tomasz Michałowski WAM/0049/PBKb/22;
WAM0070/WBD/22; WAM/0009/OWOK/09

DATA OPRACOWANIA: 05.05.2024

WYKONAWCA:

INWESTOR:

Data opracowania

Data zatwierdzenia

05.05.2024

Ogólne założenia remontowe :

SCHODY GŁÓWNE:

- Stopnie i balustrada drewniana
- Płytki granitowe jasne (3.04 x 1.95 m)
- Drzwi i futryna do wyczyszczenia



HOL [1]

- Rolety na okna [2 okna 144.5x140 całe/ roleta 133.5x58 x4]
- Ściany do pomalowania
- Lampy plafony natynkowe x5 szt
- Belki na suficie zostają





WC [9,10]

- Zrobić wentylację
- Pomalować ściany
- Rolety 4 szt (133,5 x 58)
- Lampy na plafony (Po 1 w każdym WC = 2 sztuki)



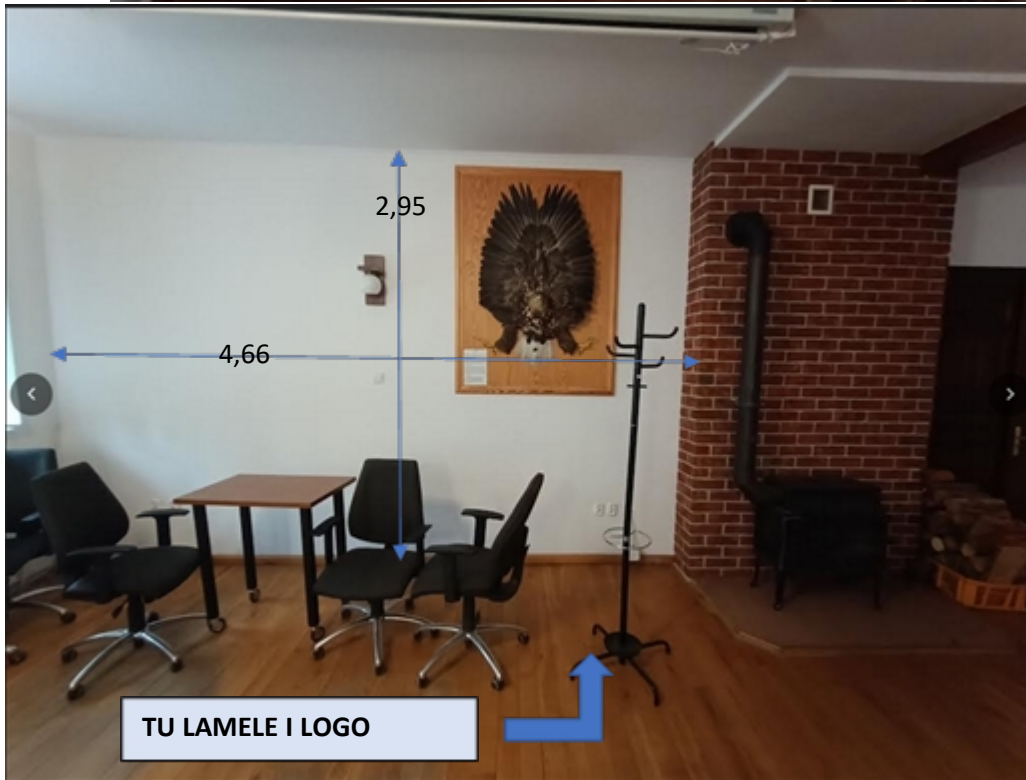
KUCHNIA [2]:

- Malowanie ścian
- Rolety w oknach 4 szt (133,5 x 58)
- Lampy plafony natynkowe 2 sztuki



DUŻA SALA [3]:

- Podłoga do cyklinowania
- Malowanie ścian
- Lampy plafony 8 sztuk
- Kinkiety pozostają
- Na jednej ścianie lamele i logo LP





Na jednej ścianie lamele wykonane z MDF oklejone fornirem. Na środku logo LP (zakładany koszt to 5000 zł)

POKÓJ [8]:

- Podłoga do cyklinowania
- Rolety na 1 okno 2 szt. 133.5 x 58
- Załatać dziurę w ścianie po klimatyzacji
- 1 plafon natynkowy



MAŁA SALA [4]:

- Ściany do malowania
- 4 lampy plafony
- Montaż listew przypodłogowych (białe)
- Drzwi wejściowe wyczyścić i pomalować
- SCHODY: płytki granitowe (1,41x 3,03m)
Stopnie drewniane, balustrady drewniane



Wymiary płytek na schodach

1,41m

3,03m



POKÓJ [5]:

- Malowanie ścian
- Cyklinowanie podłogi
- 1 okno- 2 sztuki rolet 133.5 x 58
- 1 lampa plafon natynkowy



ANEKS KUCHENNY:

- Malowanie ścian
- Wymiana kratki wentylacyjnej

WC [7]:

- Wentylacja

- Roleta 133.5 x 58 (2 sztuki)
- Malowanie ścian
- Kratka wentylacyjna do wymiany



DO MONTAŻU:

- LAMPY PLAFONY- 23 SZTUKI
- GNIAZDKA- 25 SZTUK
- WŁĄCZNIKI – 20 SZTUK
- ROLETY – 18 SZTUK (9 OKIEN)

DO CYKLINOWANIA PODŁOGA:

- Duża sala (3)
- Pokój (5)
- Pokój (8)

WYSOKOŚCI POMIESZCZEŃ:

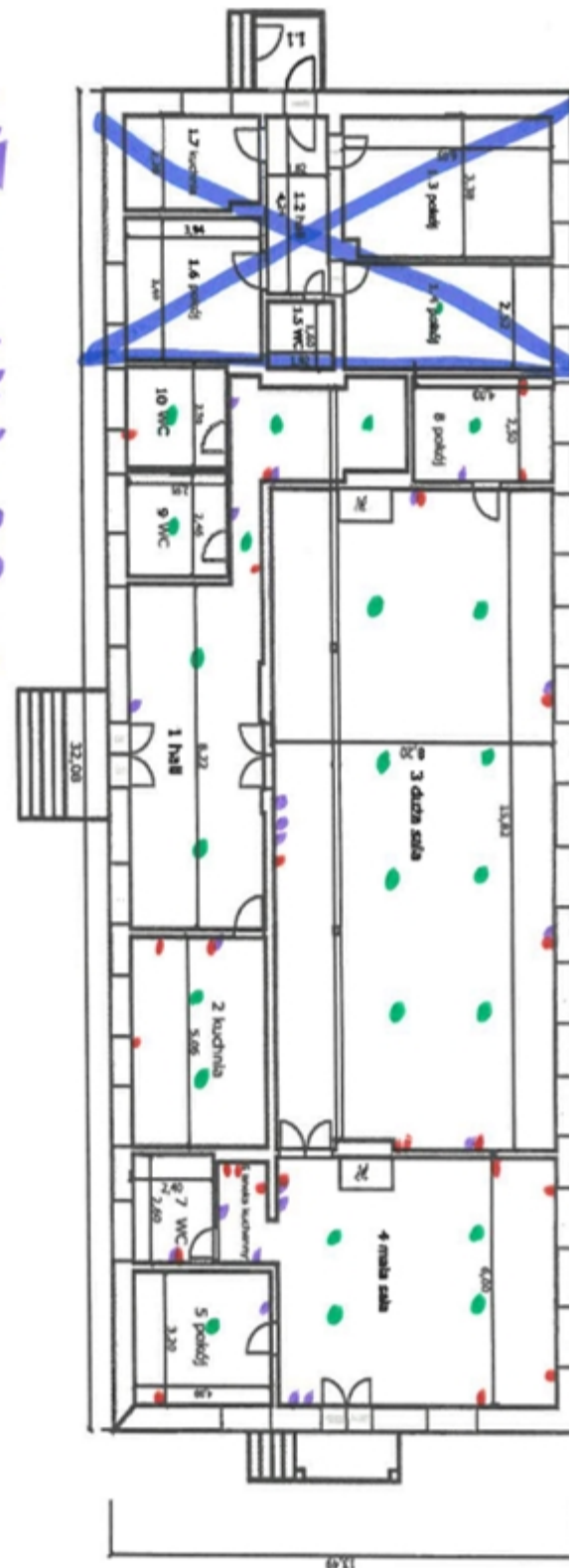
1. Hall – 2,89 m
2. Kuchnia- 1,38 m
3. Duża sala – 2,95m
4. Mała sala- 3,03 m (bez listew)
5. Pokój – 3,03 m
6. Aneks kuchenny- 2,95 m
7. WC – 0,95 m (od płytek do sufitu)
8. Pokój- 2,95 m
9. WC-0.96 m (od płytek do sufitu)
10. WC-0,96 m (od płytek do sufitu)



1	Poły	12,89
4	Awaria	3,69
7	WC	0,24
8	Poły	10,0
9	WC	0,24
10	WC	0,28
RAZEM		29,14
11	Przedpokój	3,6
12	Kuchnia	7,72
13	Poły	9,96
14	Poły	13,0
15	WC	3,07
16	Poły	11,29
17	Kuchnia	9,12
RAZEM		49,47
RAZEM		294,25

/// - ogólna awaria
 - połty
 - pręgi graniczne
 - drukowane stopnie : balustrady

Lampy + Logo



4	Nieka sala	49,32
5	Pokój	12,80
6	Aneks kuchenny	3,60
7	WC	6,24
8	Pokój	10,0
9	WC	6,74
10	WC	6,78
RAZEM		292,58
11.1	Przechodnik	3,6
11.2	Hall	7,72
11.3	Pokój	9,96
11.4	Pokój	15,0
11.5	WC	3,07
11.6	Pokój	13,20
11.7	Kuchnia	9,12
RAZEM		61,67
RAZEM		354,25

WTAZNIKI - 205M
 GniazdkA - ~~205~~ 255M
 Lampy - 23

Przedmiar

Lp.	Podstawa	Nr spec. techn.	Opis i wyliczenia	j.m.	Poszcz.	Razem
PRZEDMIAR:						
1			Schody główne			
1 d.1	KNR 4-01 0811-07		Rozebranie posadzki z płytek na zaprawie cementowej	m2		
			3,04 * 1,95	m2	5,928	
					RAZEM	5,928
2 d.1	KNR 2-14 1204-02 kalk. własna		Rozbiórka balustrady drewnianej i poręczy schodów bez zastrzału oraz stopni	m		
			12	m	12,000	
					RAZEM	12,000
3 d.1	KNR 4-01 0619-03 analogia		Oczyszczenie powierzchni przy użyciu szczotek stalowych - z resztek zaprawy	m2		
			3,04 * 1,95	m2	5,928	
					RAZEM	5,928
4 d.1	KNR 0-23 2611-01		Przygotowanie starego podłoża poprzez oczyszczenie mechaniczne i zmycie czystą wodą.	m2		
			3,04 * 1,95	m2	5,928	
					RAZEM	5,928
5 d.1	KNR 0-26 0640-01 analogia		Wykonanie jednokrotnej impregnacji powierzchni betonowej metodą smarowania - analogia - wykonanie warstwy szczepnej z użyciem np. środka SIKA Repair -10F	m2		
			3,04 * 1,95	m2	5,928	
					RAZEM	5,928
6 d.1	KNR 2-02 1106-02		Posadzki cementowe wraz z cokolikami zatarte na gładko grubości 20mm - analogia - jako zaprawę użyć gotowy środek np. SIKA Repair -20F - zaprawa do reprofilowania i wyrównywania powierzchni betonowych. Norma zużycia ok. 36kg/m2 przy zakładanej grubości wylewki 20mm.	m2		
			3,04 * 1,95	m2	5,928	
					RAZEM	5,928
7 d.1	KNR K-04 0602-01		Wykonanie izolacji poziomej z preparatu SikaBond-T8 gr. min. 2mm przy normie zużycia ok. 2.5kg/m2	m2		
			3,04 * 1,95	m2	5,928	
					RAZEM	5,928
8 d.1	KNR 0-12 1118-03		Posadzka z granitu płomieniowanego gr. 2 cm układanych na kleju SikaBond-T8 przy normie zużycia ok. 1.5kg/m2 i fudze elastycznej z środka Sikaflex -11 FC	m2		
			3,04 * 1,95	m2	5,928	
					RAZEM	5,928
9 d.1	KNR-W 2-02 1035-04 kalk. własna		Balustrady schodowe - drewniane	m		
			6	m	6,000	
					RAZEM	6,000
10 d.1	KNR-W 2-02 1034-01 kalk. własna		Schody drewniane stopnie	stop n.		
			4	stop n.	4,000	
					RAZEM	4,000

Przedmiar

Lp.	Podstawa	Nr spec. techn.	Opis i wyliczenia	j.m.	Poszcz.	Razem
11	TZKNBK XII		Demontaż klamki z szyldami	szt.		
d.1	0501-111		1	szt.	1,000	
					RAZEM	1,000
12	KNR 19-01		Usunięcie starej farby olejnej - ługowanie farby z powierzchni drewnianych	m2		
d.1	1310-03		8	m2	8,000	
					RAZEM	8,000
13	TZKNBK XX		Szlifowanie drzwi i ościeżnicy pod malowanie	m2		
d.1	2901-01		6	m2	6,000	
	kalk. własna				RAZEM	6,000
14	KNR-W 2-02		Malowanie drzwi i ościeżnic	m2		
d.1	1513-01		4	m2	4,000	
	analogia		Obmiar dodatkowy: powierzchnia faktycznie pomalowana	p.o.		
			6	m2	6,000	
				p.f.p.		
				m2	6,000	
				p.f.p.		
			powierzchnia obmiarowa		RAZEM	4,000
			powierzchnia faktycznie pomalowana		RAZEM	6,000
15	TZKNBK XX		Okucie stolarki: zamek wpuszczany	szt.		
d.1	3257-01		1	szt.	1,000	
					RAZEM	1,000
16	TZKNBK XX		Klamki zwykłe z tarczkami (szyldami)	szt.		
d.1	3262-01		1	szt.	1,000	
					RAZEM	1,000
2			01- Hol			
17	KNR-W 4-01		Zabezpieczenie podłóg folią	m2		
d.2	1216-01		$(8 * 4) + (4,90 * 5)$	m2	56,500	
					RAZEM	56,500
18	KNR 13-23		Zabezpieczenie okien i drzwi folią	m2		
d.2	1001-11		$(2 * 1,50 * 1,50) + 3 * (1 * 2) + 2 * (2 * 2)$	m2	18,500	
					RAZEM	18,500
19	KNR 4-01		Przygotowanie powierzchni pod malowanie farbami emulsyjnymi starych tynków z poszpachlowaniem nierówności	m2		
d.2	1204-08		$((8,20 + 8,20 + 4,90 + 5) * 2,89) - (2 * 1,50 * 1,50 + 3 * 1 * 2 + 2 * 2 * 2) + (8,20 * 4)$	m2	90,307	
					RAZEM	90,307
20	KNR AT-07		Gruntowanie powierzchni	m2		
d.2	0102-01		$((8,20 + 8,20 + 4,90 + 5) * 2,89) - (2 * 1,50 * 1,50 + 3 * 1 * 2 + 2 * 2 * 2) + (8,20 * 4)$	m2	90,307	
					RAZEM	90,307
21	KNR 4-01		Dwukrotne malowanie farbami emulsyjnymi starych tynków wewnętrznych ścian	m2		
d.2	1204-02		$((8,20 + 8,20 + 4,90 + 5) * 2,89) - (2 * 1,50 * 1,50 + 3 * 1 * 2 + 2 * 2 * 2) + (8,20 * 4)$	m2	90,307	
					RAZEM	90,307
22	KNR 4-03		Demontaż opraw	szt.		
d.2	1133-07		5	szt.	5,000	
	analogia					

Przedmiar

Lp.	Podstawa	Nr spec. techn.	Opis i wyliczenia	j.m.	Poszcz.	Razem
					RAZEM	5,000
23 d.2	KNNR 5 0502-03 kalk. własna		Montaż opraw oświetleniowych ledowych- plafonu	kpl.		
			5	kpl.	5,000	
					RAZEM	5,000
24 d.2	kalk. własna		Montaż rolet materiałowych wolnowiszących w kasecie. Kolor tkaniny w uzgodnieniu z zamawiającym.okno wymiar 1,44*1,40 (szt.2)	m2		
			3,04 * 1,95	m2	5,928	
					RAZEM	5,928
3			Pom 9,10- WC			
25 d.3	KNR-W 2-17 0118-03 analogia		Przewody wentylacyjne z blachy stalowej, kołowe, typ B/II o śr. do 160 mm - wykonanie nowych przewodów wentylacyjnych (z przejściem przez dach)	m2		
			4	m2	4,000	
					RAZEM	4,000
26 d.3	kalk. własna		Montaż kominka wentylacyjnego wraz z obróbką	szt.		
			2	szt.	2,000	
					RAZEM	2,000
27 d.3	KNR-W 2-17 0137-01 analogia		Kratka wywiewna kołowa DN 160 stalowa	szt.		
			2	szt.	2,000	
					RAZEM	2,000
28 d.3	KNR-W 4-01 1216-01		Zabezpieczenie podłóg folią	m2		
			(2,49 * 3) + (2,50 * 3)	m2	14,970	
					RAZEM	14,970
29 d.3	KNR 4-01 1204-08		Przygotowanie powierzchni pod malowanie farbami emulsyjnymi starych tynków z poszpachlowaniem nierówności	m2		
			(2,50 * 2 + 2,49 * 2 + 4 * 3) * 0,95 + (4,96 * 2,95)	m2	35,513	
					RAZEM	35,513
30 d.3	KNR AT-07 0102-01		Gruntowanie powierzchni	m2		
			(2,50 * 2 + 2,49 * 2 + 4 * 3) * 0,95 + (4,96 * 2,95)	m2	35,513	
					RAZEM	35,513
31 d.3	KNR 4-01 1204-02		Dwukrotne malowanie farbami emulsyjnymi starych tynków wewnętrznych ścian	m2		
			(2,50 * 2 + 2,49 * 2 + 4 * 3) * 0,95 + (4,96 * 2,95)	m2	35,513	
					RAZEM	35,513
32 d.3	KNR 4-03 1133-07 analogia		Demontaż opraw	szt.		
			2	szt.	2,000	
					RAZEM	2,000
33 d.3	KNNR 5 0502-03 kalk. własna		Montaż opraw oświetleniowych ledowych- plafonu	kpl.		
			2	kpl.	2,000	
					RAZEM	2,000
34 d.3	kalk. własna		Montaż rolet materiałowych wolnowiszących w kasecie. Kolor tkaniny w uzgodnieniu z zamawiającym.okno wymiar 1,44*1,40 (szt.2)	m2		
			3,04 * 1,95	m2	5,928	
					RAZEM	5,928

Przedmiar

Lp.	Podstawa	Nr spec. techn.	Opis i wyliczenia	j.m.	Poszcz.	Razem
4			Pom 2- Kuchnia			
35 d.4	KNR-W 4-01 1216-01		Zabezpieczenie podłóg folią	m2		
			5,06 * 4	m2	20,240	
					RAZEM	20,240
36 d.4	KNR 13-23 1001-11		Zabezpieczenie okien i drzwi folią, szafek	m2		
			$(2 * 1,50 * 1,50) + (1,0 * 2) + ((5,06 + 4 + 4) * 2)$	m2	32,620	
					RAZEM	32,620
37 d.4	KNR 4-01 1204-08		Przygotowanie powierzchni pod malowanie farbami emulsyjnymi starych tynków z poszpachlowaniem nierówności	m2		
			$(4 + 5,06 + 4 + 5,06) * 0,95$	m2	17,214	
					RAZEM	17,214
38 d.4	KNR AT-07 0102-01		Gruntowanie powierzchni	m2		
			$(4 + 5,06 + 4 + 5,06) * 0,95$	m2	17,214	
					RAZEM	17,214
39 d.4	KNR 4-01 1204-02		Dwukrotne malowanie farbami emulsyjnymi starych tynków wewnętrznych ścian	m2		
			$(4 + 5,06 + 4 + 5,06) * 0,95$	m2	17,214	
					RAZEM	17,214
40 d.4	KNR 4-03 1133-07 analogia		Demontaż opraw	szt.		
			2	szt.	2,000	
					RAZEM	2,000
41 d.4	KNNR 5 0502-03 kalk. własna		Montaż opraw oświetleniowych ledowych- plafonu	kpl.		
			2	kpl.	2,000	
					RAZEM	2,000
42 d.4	kalk. własna		Montaż rolet materiałowych wolnowiszących w kasecie. Kolor tkaniny w uzgodnieniu z zamawiającym.okno wymiar 1,44*1,40 (szt.2)	m2		
			1,44 * 1,40 * 2	m2	4,032	
					RAZEM	4,032
5			Pom 3- Duża sala			
43 d.5	KNNR-W 3 0807-04		Mechaniczne cyklinowanie posadzek z deszczułek w pomieszczeniach ponad 8 m2	m2		
			15,82 * 8,20	m2	129,724	
					RAZEM	129,724
44 d.5	KNNR-W 3 0807-06		Trzykrotne lakierowanie posadzek z deszczułek	m2		
			15,82 * 8,20	m2	129,724	
					RAZEM	129,724
45 d.5	KNNR-W 3 0807-02		Ręczne cyklinowanie listew cokołowych	m2		
			$((15,82 * 2 + 8,20 * 2) - 5) * 0,1$	m2	4,304	
					RAZEM	4,304
46 d.5	KNR-W 4-01 1217-03		Dwukrotne malowanie olejne listew przyściennych	m		
			$((15,82 * 2 + 8,20 * 2) - 5)$	m	43,040	
					RAZEM	43,040
47 d.5	KNR-W 4-01 1216-01		Zabezpieczenie podłóg folią	m2		
			15,80 * 8,20	m2	129,560	
					RAZEM	129,560
48 d.5	KNR 13-23 1001-11		Zabezpieczenie okien i drzwi folią	m2		

Przedmiar

Lp.	Podstawa	Nr spec. techn.	Opis i wyliczenia	j.m.	Poszcz.	Razem
			$(5 * 1,50 * 1,50) + (1,0 * 2) + 4$	m2	17,250	
					RAZEM	17,250
49 d.5	KNR 4-01 1204-08		Przygotowanie powierzchni pod malowanie farbami emulsyjnymi starych tynków z poszpachlowaniem nierówności	m2		
			$((15,82 * 2 + 8,20 * 2) * 2,95) - (5 * 1,5 * 1,50) - 4 + (15,82 * 8,20)$	m2	256,192	
					RAZEM	256,192
50 d.5	KNR AT-07 0102-01		Gruntowanie powierzchni	m2		
			$((15,82 * 2 + 8,20 * 2) * 2,95) - (5 * 1,5 * 1,50) - 4 + (15,82 * 8,20)$	m2	256,192	
					RAZEM	256,192
51 d.5	KNR 4-01 1204-02		Dwukrotne malowanie farbami emulsyjnymi starych tynków wewnętrznych ścian	m2		
			$((15,82 * 2 + 8,20 * 2) * 2,95) - (5 * 1,5 * 1,50) - 4 + (15,82 * 8,20)$	m2	256,192	
					RAZEM	256,192
52 d.5	KNR 4-03 1133-07 analogia		Demontaż opraw	szt.		
			8	szt.	8,000	
					RAZEM	8,000
53 d.5	KNNR 5 0502-03 kalk. własna		Montaż opraw oświetleniowych ledowych- plafonu	kpl.		
			8	kpl.	8,000	
					RAZEM	8,000
54 d.5	KNR 0-18 2611-01 analogia		Montaż lameli z MDF klejone fornirem (kolorystyka w uzgodnieniu z Zamawiającym)- z logiem Lasów Państwowych zgodnie z przedstawionym wzorem	m2		
			$4,66 * 2,95$	m2	13,747	
					RAZEM	13,747
6			Sala 4- Mała sala			
55 d.6	KNR-W 4-01 1216-01		Zabezpieczenie podłóg folią	m2		
			$6 * 8,20$	m2	49,200	
					RAZEM	49,200
56 d.6	KNR 13-23 1001-11		Zabezpieczenie okien i drzwi folią	m2		
			$(3 * 1,50 * 1,50) + (1,0 * 2) + 4$	m2	12,750	
					RAZEM	12,750
57 d.6	KNR 4-01 1204-08		Przygotowanie powierzchni pod malowanie farbami emulsyjnymi starych tynków z poszpachlowaniem nierówności	m2		
			$(6,0 * 8,20) + ((6 * 2 + 8,20 * 2) * 3,03 - (3 * 1,5 * 1,5) - 4)$	m2	124,502	
					RAZEM	124,502
58 d.6	KNR AT-07 0102-01		Gruntowanie powierzchni	m2		
			$(6,0 * 8,20) + ((6 * 2 + 8,20 * 2) * 3,03 - (3 * 1,5 * 1,5) - 4)$	m2	124,502	
					RAZEM	124,502
59 d.6	KNR 4-01 1204-02		Dwukrotne malowanie farbami emulsyjnymi starych tynków wewnętrznych ścian	m2		
			$(6,0 * 8,20) + ((6 * 2 + 8,20 * 2) * 3,03 - (3 * 1,5 * 1,5) - 4)$	m2	124,502	
					RAZEM	124,502
60 d.6	KNR 4-03 1133-07 analogia		Demontaż opraw	szt.		

Przedmiar

Lp.	Podstawa	Nr spec. techn.	Opis i wyliczenia	j.m.	Poszcz.	Razem
			4	szt.	4,000	
					RAZEM	4,000
61 d.6	KNNR 5 0502-03 kalk. własna		Montaż opraw oświetleniowych ledowych- plafonu	kpl.		
			4	kpl.	4,000	
					RAZEM	4,000
62 d.6	TZKNBK XII 0501-111		Demontaż klamki z szyldami	szt.		
			1	szt.	1,000	
					RAZEM	1,000
63 d.6	KNR 19-01 1310-03		Usunięcie starej farby olejnej - ługowanie farby z powierzchni drewnianych	m2		
			8	m2	8,000	
					RAZEM	8,000
64 d.6	TZKNBK XX 2901-01 kalk. własna		Szlifowanie drzwi i ościeżnicy pod malowanie	m2		
			6	m2	6,000	
					RAZEM	6,000
65 d.6	KNR-W 2-02 1513-01 analogia		Malowanie drzwi i ościeżnic	m2 p.o.		
			4	m2 p.o.	4,000	
			Obmiar dodatkowy: powierzchnia faktycznie pomalowana	m2 p.f.p.		
			6	m2 p.f.p.	6,000	
			powierzchnia obmiarowa		RAZEM	4,000
			powierzchnia faktycznie pomalowana		RAZEM	6,000
66 d.6	TZKNBK XX 3257-01		Okucie stolarki: zamek wpuszczany	szt.		
			1	szt.	1,000	
					RAZEM	1,000
67 d.6	TZKNBK XX 3262-01		Klamki zwykłe z tarczkami (szyldami)	szt.		
			1	szt.	1,000	
					RAZEM	1,000
68 d.6	KNR 2-02 1111-06		Posadzki z deszczulek - cokół	m		
			8,20 * 2 + 6 * 2 - 4	m	24,400	
					RAZEM	24,400
7			Schody zewnętrzne			
69 d.7	KNR 4-01 0811-07		Rozebranie posadzki z płytek na zaprawie cementowej	m2		
			1,41 * 3,03	m2	4,272	
					RAZEM	4,272
70 d.7	KNR 2-14 1204-02 kalk. własna		Rozbiórka balustrady drewnianej i poręczy schodów bez zastrzału oraz stopni	m		
			6	m	6,000	
					RAZEM	6,000
71 d.7	KNR 4-01 0619-03 analogia		Oczyszczenie powierzchni przy użyciu szczotek stalowych - z resztek zaprawy	m2		
			1,41 * 3,03	m2	4,272	
					RAZEM	4,272
72 d.7	KNR 0-23 2611-01		Przygotowanie starego podłoża poprzez oczyszczenie mechaniczne i zmycie czystą wodą.	m2		

Przedmiar

Lp.	Podstawa	Nr spec. techn.	Opis i wyliczenia	j.m.	Poszcz.	Razem
			1,41 * 3,03	m2	4,272	
					RAZEM	4,272
73 d.7	KNR 0-26 0640-01 analogia		Wykonanie jednokrotnej impregnacji powierzchni betonowej metodą smarowania - analogia - wykonanie warstwy szczepnej z uzyciem np. środka SIKA Repair -10F	m2		
			1,41 * 3,03	m2	4,272	
					RAZEM	4,272
74 d.7	KNR 0-12 1118-03		Posadzka z granitu płomieniowanego gr. 2 cm układanych na kleju SikaBond-T8 przy normie zużycia ok. 1.5kg/m2 i fudze elestycznej z środka Sikaflex -11 FC	m2		
			1,41 * 3,03	m2	4,272	
					RAZEM	4,272
75 d.7	KNR-W 2-02 1035-04 kalk. własna		Balustrady schodowe - drewniane	m		
			6	m	6,000	
					RAZEM	6,000
76 d.7	KNR-W 2-02 1034-01 kalk. własna		Schody drewniane stopnie	stop n.		
			4	stop n.	4,000	
					RAZEM	4,000
8			Pom 8- pokój			
77 d.8	KNR-W 4-01 1216-01		Zabezpieczenie podłóg folią	m2		
			2,50 * 4	m2	10,000	
					RAZEM	10,000
78 d.8	KNR 13-23 1001-11		Zabezpieczenie okien i drzwi folią	m2		
			1,50 * 1,5 + 1,0 * 2	m2	4,250	
					RAZEM	4,250
79 d.8	KNR 4-01 1204-08		Przygotowanie powierzchni pod malowanie farbami emulsyjnymi starych tynków z poszpachlowaniem nierówności	m2		
			$(4 * 2 + 2,5 * 2) * 2,95 - (1,5 * 1,5) - 1 + (4 * 2,5)$	m2	45,100	
					RAZEM	45,100
80 d.8	KNR AT-07 0102-01		Gruntowanie powierzchni	m2		
			$(4 * 2 + 2,5 * 2) * 2,95 - (1,5 * 1,5) - 1 + (4 * 2,5)$	m2	45,100	
					RAZEM	45,100
81 d.8	KNR 4-01 1204-02		Dwukrotne malowanie farbami emulsyjnymi starych tynków wewnętrznych ścian	m2		
			$(4 * 2 + 2,5 * 2) * 2,95 - (1,5 * 1,5) - 1 + (4 * 2,5)$	m2	45,100	
					RAZEM	45,100
82 d.8	KNNR-W 3 0807-04		Mechaniczne cyklinowanie posadzek z deszczulek w pomieszczeniach ponad 8 m2	m2		
			4 * 2,5	m2	10,000	
					RAZEM	10,000
83 d.8	KNNR-W 3 0807-06		Trzykrotne lakierowanie posadzek z deszczulek	m2		
			4 * 2,5	m2	10,000	
					RAZEM	10,000
84 d.8	KNNR-W 3 0807-02		Ręczne cyklinowanie listew cokołowych	m2		
			$(4 * 2,5 * 0,1) - (1,0 * 0,1)$	m2	0,900	
					RAZEM	0,900

Przedmiar

Lp.	Podstawa	Nr spec. techn.	Opis i wyliczenia	j.m.	Poszcz.	Razem
85 d.8	KNR-W 4-01 1217-03		Dwukrotne malowanie olejne listew przyściennych	m		
			4,5 * 2,5 * 2	m	22,500	
					RAZEM	22,500
86 d.8	KNR 4-01 0304-01		Uzupełnienie ścian lub zamurowanie otworów w ścianach na zaprawie cementowo-wapiennej cegłami-otwór po klimatyzacji	m3		
			0,5 * 0,2 * 0,2	m3	0,020	
					RAZEM	0,020
87 d.8	KNR 4-03 1133-07 analogia		Demontaż opraw	szt.		
			1	szt.	1,000	
					RAZEM	1,000
88 d.8	KNNR 5 0502-03 kalk. własna		Montaż opraw oświetleniowych ledowych- plafonu	kpl.		
			1	kpl.	1,000	
					RAZEM	1,000
89 d.8	kalk. własna		Montaż rolet materiałowych wolnowiszących w kasecie. Kolor tkaniny w uzgodnieniu z zamawiającym.okno wymiar 1,44*1,40 (szt.1)	m2		
			1,44 * 1,40	m2	2,016	
					RAZEM	2,016
9			Pom 5- pokój			
90 d.9	KNR-W 4-01 1216-01		Zabezpieczenie podłóg folią	m2		
			3,20 * 4	m2	12,800	
					RAZEM	12,800
91 d.9	KNR 13-23 1001-11		Zabezpieczenie okien i drzwi folią	m2		
			1,50 * 1,5 + 1,0 * 2	m2	4,250	
					RAZEM	4,250
92 d.9	KNR 4-01 1204-08		Przygotowanie powierzchni pod malowanie farbami emulsyjnymi starych tynków z poszpachlowaniem nierówności	m2		
			(2 * 4 * 3,20 * 3,03) - (1,0 * 2) - (1,5 * 1,5) + (4 * 3,20)	m2	86,118	
					RAZEM	86,118
93 d.9	KNR AT-07 0102-01		Gruntowanie powierzchni	m2		
			(2 * 4 * 3,20 * 3,03) - (1,0 * 2) - (1,5 * 1,5) + (4 * 3,20)	m2	86,118	
					RAZEM	86,118
94 d.9	KNR 4-01 1204-02		Dwukrotne malowanie farbami emulsyjnymi starych tynków wewnętrznych ścian	m2		
			(2 * 4 * 3,20 * 3,03) - (1,0 * 2) - (1,5 * 1,5) + (4 * 3,20)	m2	86,118	
					RAZEM	86,118
95 d.9	KNNR-W 3 0807-04		Mechaniczne cyklinowanie posadzek z deszczulek w pomieszczeniach ponad 8 m2	m2		
			3,20 * 4	m2	12,800	
					RAZEM	12,800
96 d.9	KNNR-W 3 0807-06		Trzykrotne lakierowanie posadzek z deszczulek	m2		
			3,20 * 4	m2	12,800	
					RAZEM	12,800
97 d.9	KNNR-W 3 0807-02		Ręczne cyklinowanie listew cokołowych	m2		
			(4 * 3,20 * 0,1) - (1,0 * 0,1)	m2	1,180	
					RAZEM	1,180
98 d.9	KNR-W 4-01 1217-03		Dwukrotne malowanie olejne listew przyściennych	m		
			4,5 * 3,20 * 2 - 1	m	27,800	

Przedmiar

Lp.	Podstawa	Nr spec. techn.	Opis i wyliczenia	j.m.	Poszcz.	Razem
					RAZEM	27,800
99 d.9	KNR 4-03 1133-07 analogia		Demontaż opraw	szt.		
			1	szt.	1,000	
					RAZEM	1,000
100 d.9	KNNR 5 0502-03 kalk. własna		Montaż opraw oświetleniowych ledowych- plafonu	kpl.		
			1	kpl.	1,000	
					RAZEM	1,000
101 d.9	kalk. własna		Montaż rolet materiałowych wolnowiszących w kasecie. Kolor tkaniny w uzgodnieniu z zamawiającym.okno wymiar 1,44*1,40 (szt.1)	m2		
			1,44 * 1,40	m2	2,016	
					RAZEM	2,016
10			Pom - aneks kuchenny			
102 d.10	KNR-W 4-01 1216-01		Zabezpieczenie podłóg folią	m2		
			2,60 * 1,60	m2	4,160	
					RAZEM	4,160
103 d.10	KNR 4-01 1204-08		Przygotowanie powierzchni pod malowanie farbami emulsyjnymi starych tynków z poszpachlowaniem nierówności	m2		
			(2 * 2,60 * 1,60 * 3,03) - (1 * 3,03)	m2	22,180	
					RAZEM	22,180
104 d.10	KNR AT-07 0102-01		Gruntowanie powierzchni	m2		
			(2 * 2,60 * 1,60 * 3,03) - (1 * 3,03)	m2	22,180	
					RAZEM	22,180
105 d.10	KNR 4-01 1204-02		Dwukrotne malowanie farbami emulsyjnymi starych tynków wewnętrznych ścian	m2		
			(2 * 2,60 * 1,60 * 3,03) - (1 * 3,03)	m2	22,180	
					RAZEM	22,180
106 d.10	KNR 4-01 0322-02		Obsadzenie krtek wentylacyjnych w ścianach z cegieł- wymiana kratki	szt.		
			1	szt.	1,000	
					RAZEM	1,000
11			Pom 7- WC			
107 d.11	KNR-W 4-01 1216-01		Zabezpieczenie podłóg folią	m2		
			2,40 * 2,60	m2	6,240	
					RAZEM	6,240
108 d.11	KNR 13-23 1001-11		Zabezpieczenie okien i drzwi folią	m2		
			1,50 * 1,5 + 1,0 * 2	m2	4,250	
					RAZEM	4,250
109 d.11	KNR 4-01 1204-08		Przygotowanie powierzchni pod malowanie farbami emulsyjnymi starych tynków z poszpachlowaniem nierówności	m2		
			2,60 * 2 * 2 * 0,95 + (2,4 * 2)	m2	14,680	
					RAZEM	14,680
110 d.11	KNR AT-07 0102-01		Gruntowanie powierzchni	m2		
			2,60 * 2 * 2 * 0,95 + (2,4 * 2)	m2	14,680	
					RAZEM	14,680
111 d.11	KNR 4-01 1204-02		Dwukrotne malowanie farbami emulsyjnymi starych tynków wewnętrznych ścian	m2		
			2,60 * 2 * 2 * 0,95 + (2,4 * 2)	m2	14,680	
					RAZEM	14,680

Przedmiar

Lp.	Podstawa	Nr spec. techn.	Opis i wyliczenia	j.m.	Poszcz.	Razem
112 d.11	KNR-W 2-17 0118-03 analogia		Przewody wentylacyjne z blachy stalowej, kołowe, typ B/II o śr. do 160 mm - wykonanie nowych przewodów wentylacyjnych (z przejściem przez dach)	m2		
			2	m2	2,000	
					RAZEM	2,000
113 d.11	kalk. własna		Montaż kominka wentylacyjnego wraz z obróbką	szt.		
			1	szt.	1,000	
					RAZEM	1,000
114 d.11	KNR-W 2-17 0137-01 analogia		Kratka wywiewna kołowa DN 160 stalowa	szt.		
			1	szt.	1,000	
					RAZEM	1,000
115 d.11	KNR 4-01 0322-02		Obsadzenie kratki wentylacyjnych w ścianach z cegieł- wymiana kratki	szt.		
			1	szt.	1,000	
					RAZEM	1,000
116 d.11	kalk. własna		Montaż rolet materiałowych wolnowiszących w kasecie. Kolor tkaniny w uzgodnieniu z zamawiającym.okno wymiar 1,44*1,40 (szt.1)	m2		
			1,44 * 1,40	m2	2,016	
					RAZEM	2,016
12			Prace ogólne elektryczne			
117 d.12	KNR 5-08 0309-04		Montaż do gotowego podłoża gniazd wtyczkowych natynkowych	szt.		
			25	szt.	25,000	
					RAZEM	25,000
118 d.12	kalk. własna		Montaż na gotowym podłożu włączników światła wraz z demontażem i montażem nowych	szt.		
			20	szt.	20,000	
					RAZEM	20,000