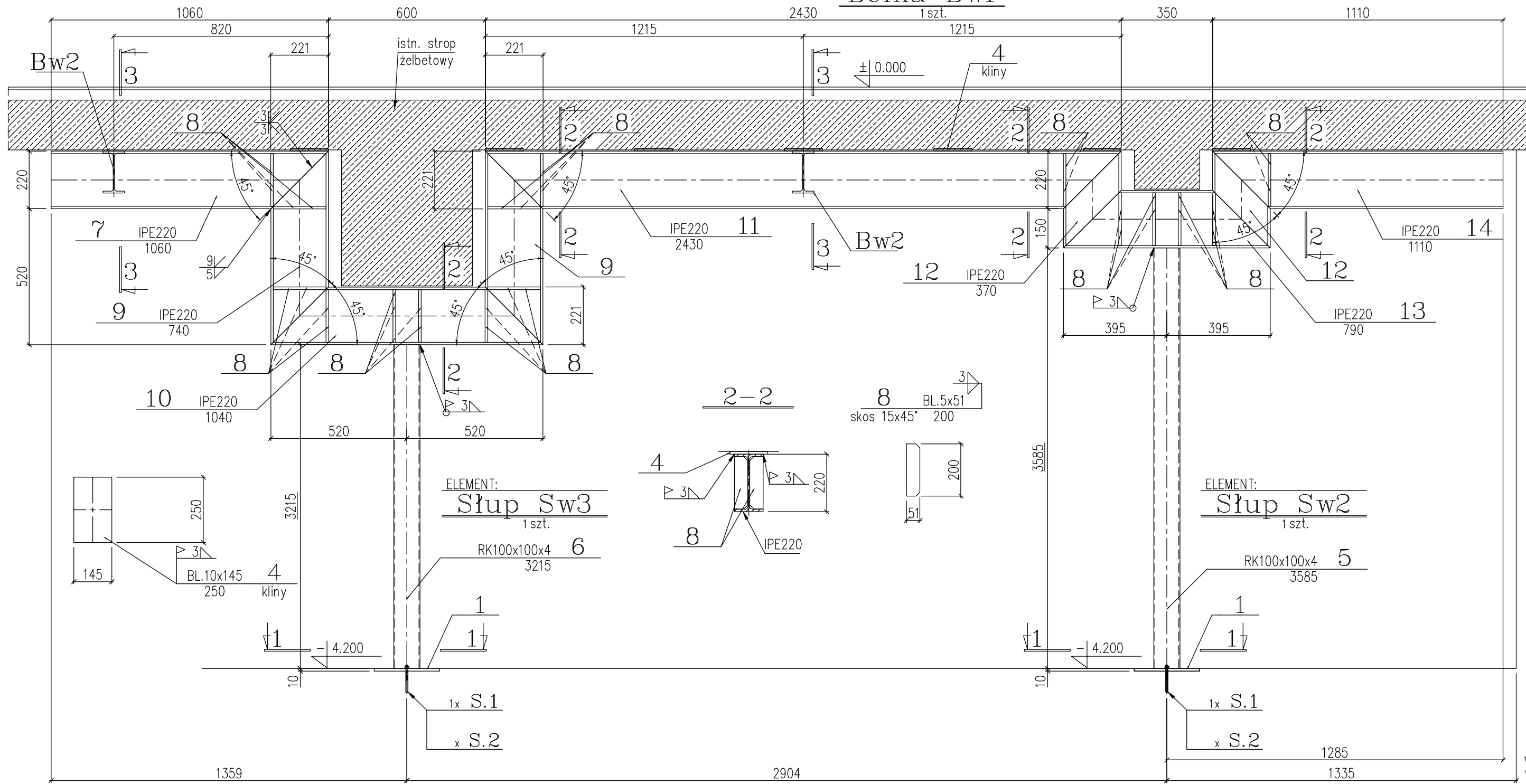
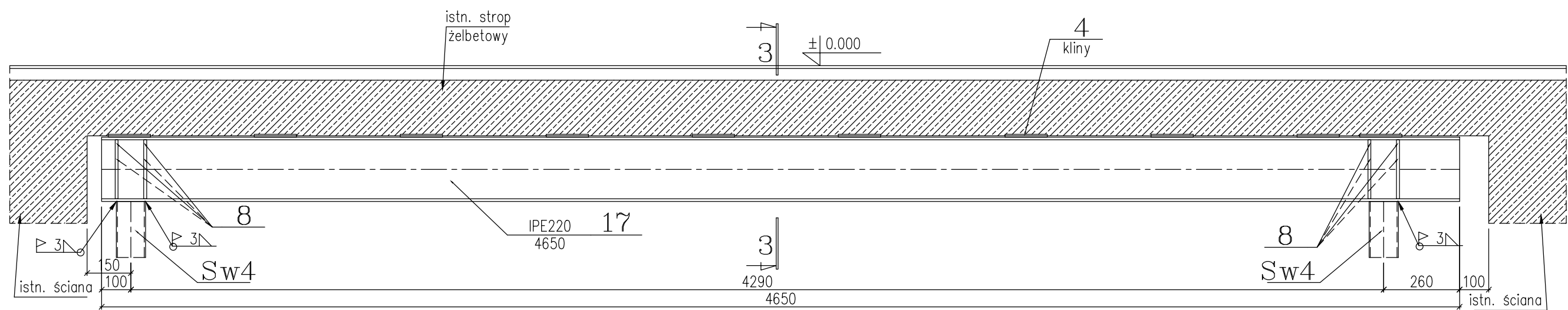


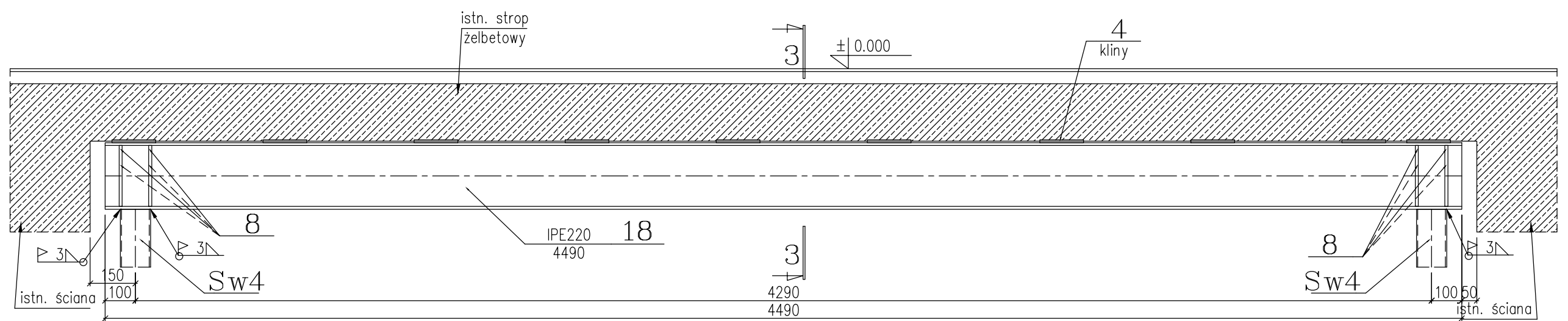
ELEMENT:
Belka Bw1
1 szt.



ELEMENT:
Belka Bw3
1 szt.

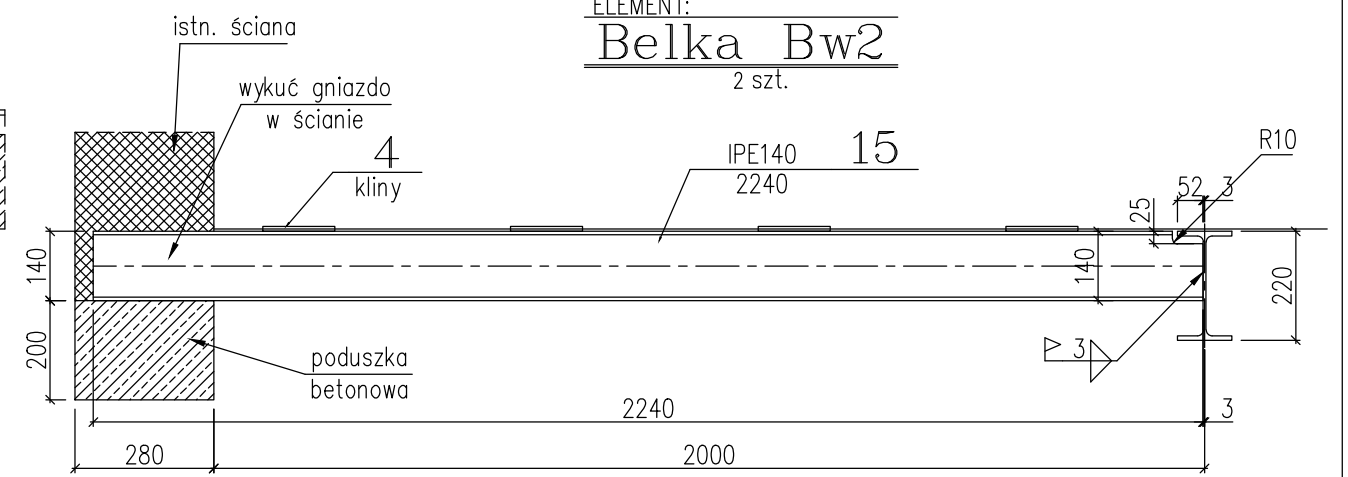


ELEMENT:
Belka Bw4
1 szt.

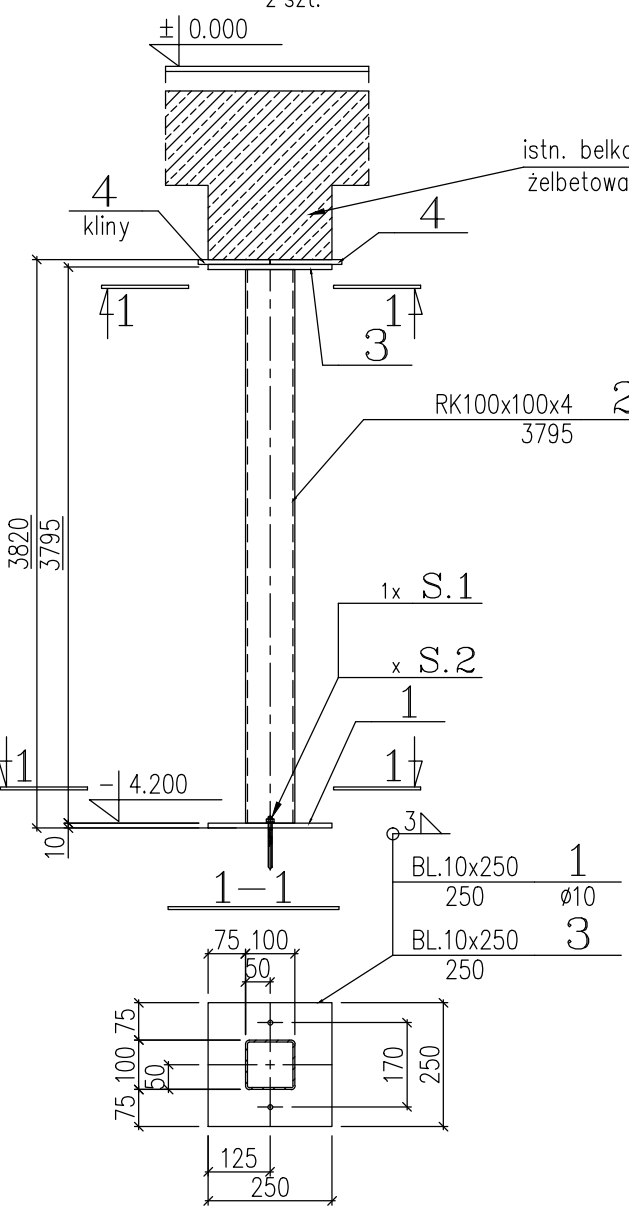


3-3

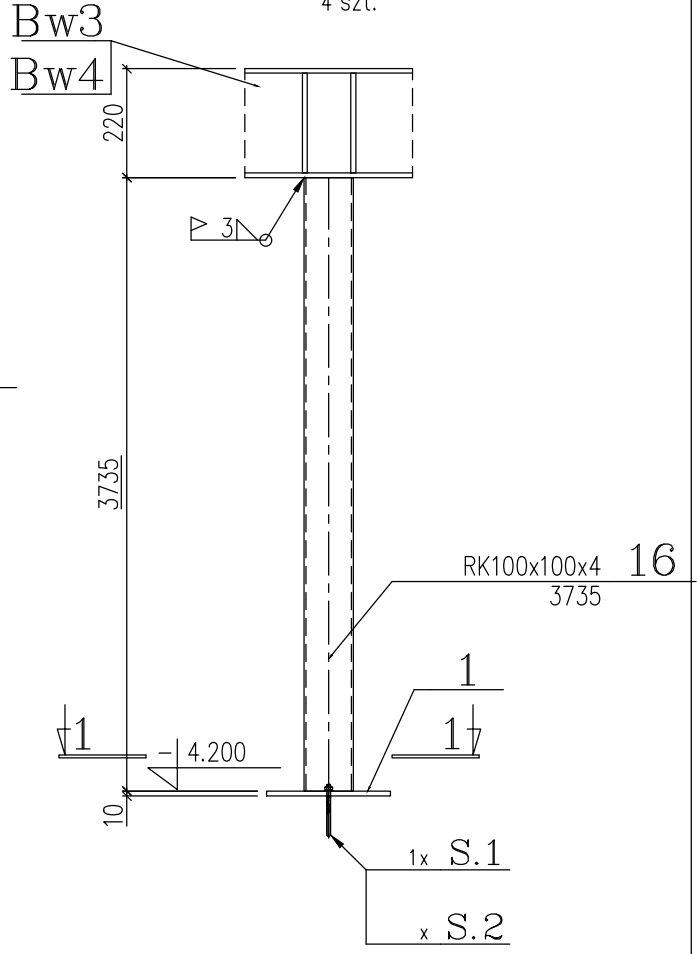
ELEMENT:
Belka Bw2
2 szt.



ELEMENT:
Słup Sw1
2 szt.




ELEMENT:
Słup Sw4
4 szt.



2x HAS-E M 8x80/14 S.1
Art.No.332219 (HILTI)
x HIT-HY 150 MAX S.2
Art.No. (HILTI)

Wszystkie puste przestrzenie pomiędzy elementami wzmocnienia a stropem i ścianami wypełnić zaprawą M5 przez ubijanie.
Po ustawieniu słupów należy wbić kliny poz.4 pomiędzy belki Bw i istniejący strop, a następnie je ze sobą pospawać.
Słup mocować w warstwie konstrukcyjnej podłogi.
Poz. 9÷14 spawać jak poz. 7.
Kliny poz.4 max. co 500mm.
Stal profilowa S235JR, konstrukcja malowana wg opisu technicznego.
Dopuszcza się zamianę żywicy HILTI na inną pod warunkiem zachowania takich samych parametrów technicznych.
Ze względu na projekt o charakterze rozbudowy, zaleca się sprawdzenie wymiarów i poziomów na budowie.

		Przedsiębiorstwo Budownictwa i Instalacji "ABT" Spółka z o.o. 42-202 Częstochowa, ul. Bór 139 tel/fax: 34 365-93-61 e-mail: projekt@abt.pl			
ZADANIE: PRZEBUDOWA I ROZBUDOWA STACJI UZDATNIANIA WODY W LUBASZOWEJ					
OBIEKT: STACJA UZDATNIANIA WODY LUBASZOWA ul. Siedliska 1, 33-172 Siedliska, gmina Tuchów		Nr ewidencyjny działek 957/3; 957/4; 957/5; 957/6 obręb nr0011 Siedliska		STADIUM DOKUMENTACJI	
INWESTOR: SPÓŁKA KOMUNALNA "DORZECZE BIAŁEJ" SP. Z O.O. ul. Jana III Sobieskiego 69C, 33-170 Tuchów				P.W.	
				SKALA	
NAZWA RYS.: BUDYNEK SUW CZ. TECHNOLOGICZNA-WZMOCNIENIE STROPU W POM. 0.17 I 0.18				1:15	
PROJEKTOWAŁ:	NR UPRAWNIEN	SPECJALNOŚĆ	PODPIS	DATA	NR RYSUNKU
mgr inż. Sebastian Szafrań	SLK/3384/P00K/10	KONSTRUKCYJNO-BUDOWLANA		04.2012	K-52
OPRACOWAŁ:				04.2012	
mgr inż. Piotr Długalski					
SPRAWDZIŁ:					
mgr inż. Małgorzata Sobocińska-Szafrań	SLK/1029/PWOK/05	KONSTRUKCYJNO-BUDOWLANA		04.2012	