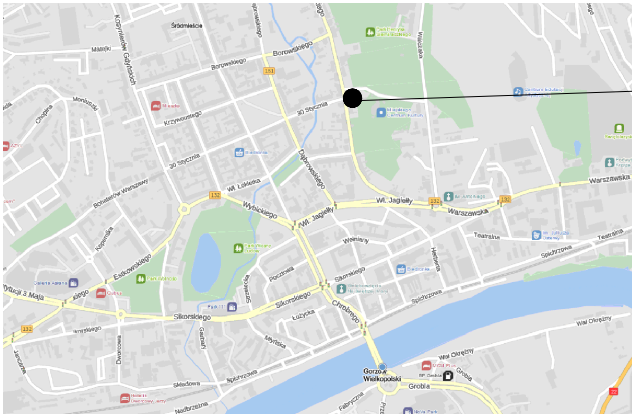
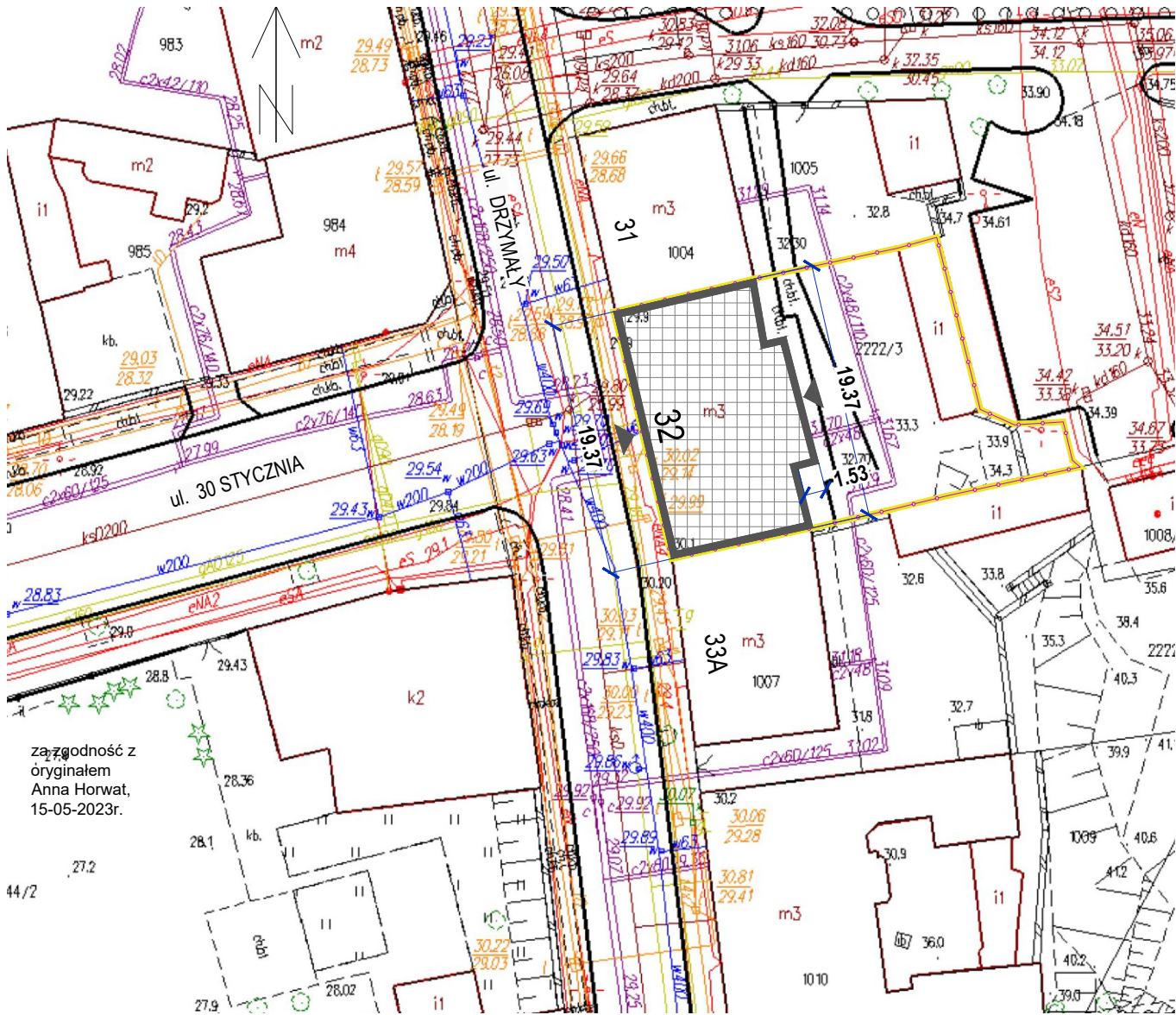


LOKALIZACJA NA PLANIE MIASTA



Remontowany budynek
Gorzów Wlkp., ul. Drzymały 32

PLAN SYTUACYJNY



OZNACZENIA

- graniec ewidencyjne
- wejscie do budynku
- przedmiotowy budynek

mgr inż. arch. ANNA HORWAT, 67-410 Lubiatów, ul. Wrzosowa 48, tel. 607-637-64			
Obiekt	BUDYNEK WIELORODZINNY 66-400 Gorzów Wlkp., ul. Michała Drzymały 32		ETAP załącznik do zgłoszenia robót budowlanych
temat projektu	REMONT I DOCIEPLENIE ELEWACJI BUDYNKU WIELORODZINNEGO		branża budowlana
temat rysunku	PLAN SYTUACYJNY		skala 1:500
projektant	arch. Anna Horwat		data 15-05-2023
	upr.bud.nr27/88/Lw w specjalności architektonicznej		rys.nr 1
			str. nr