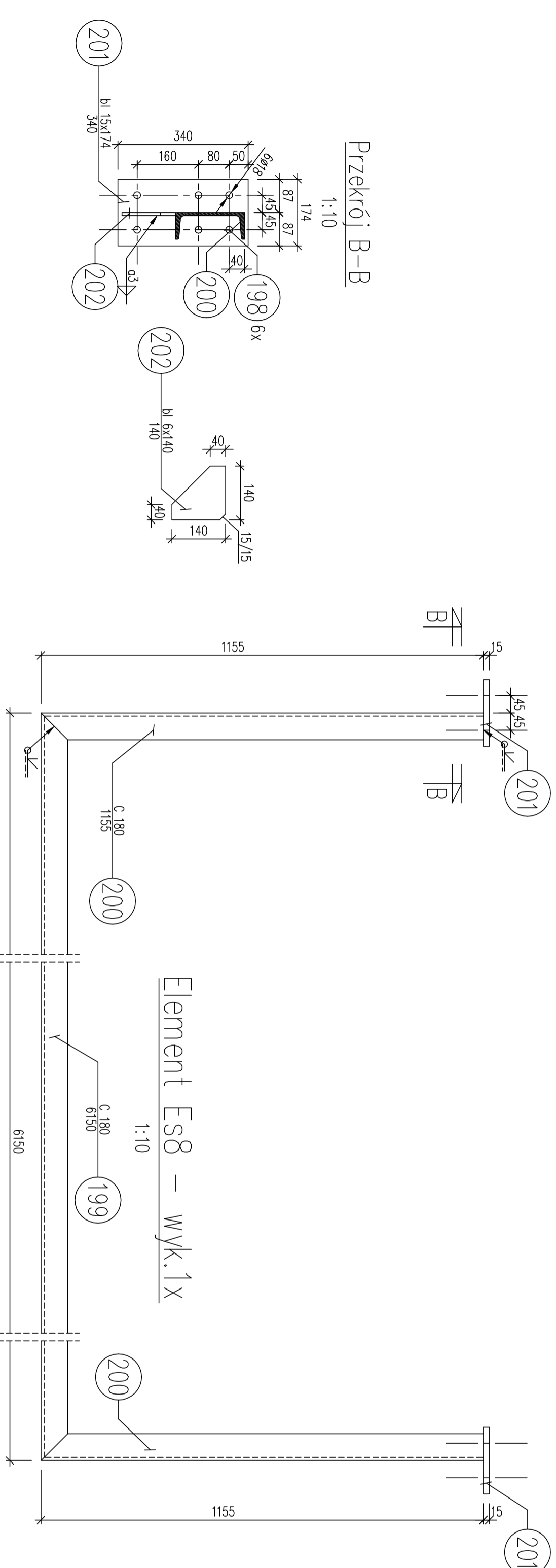
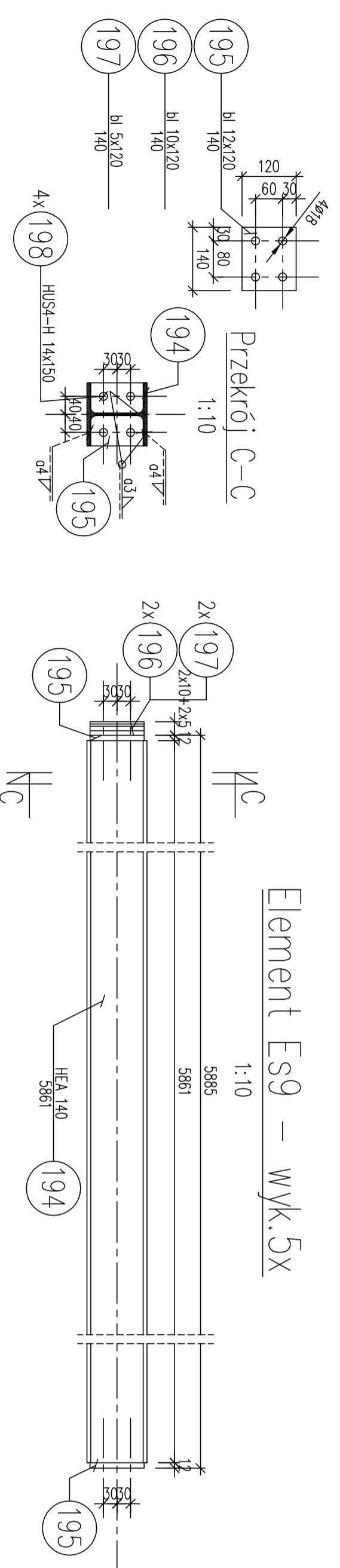
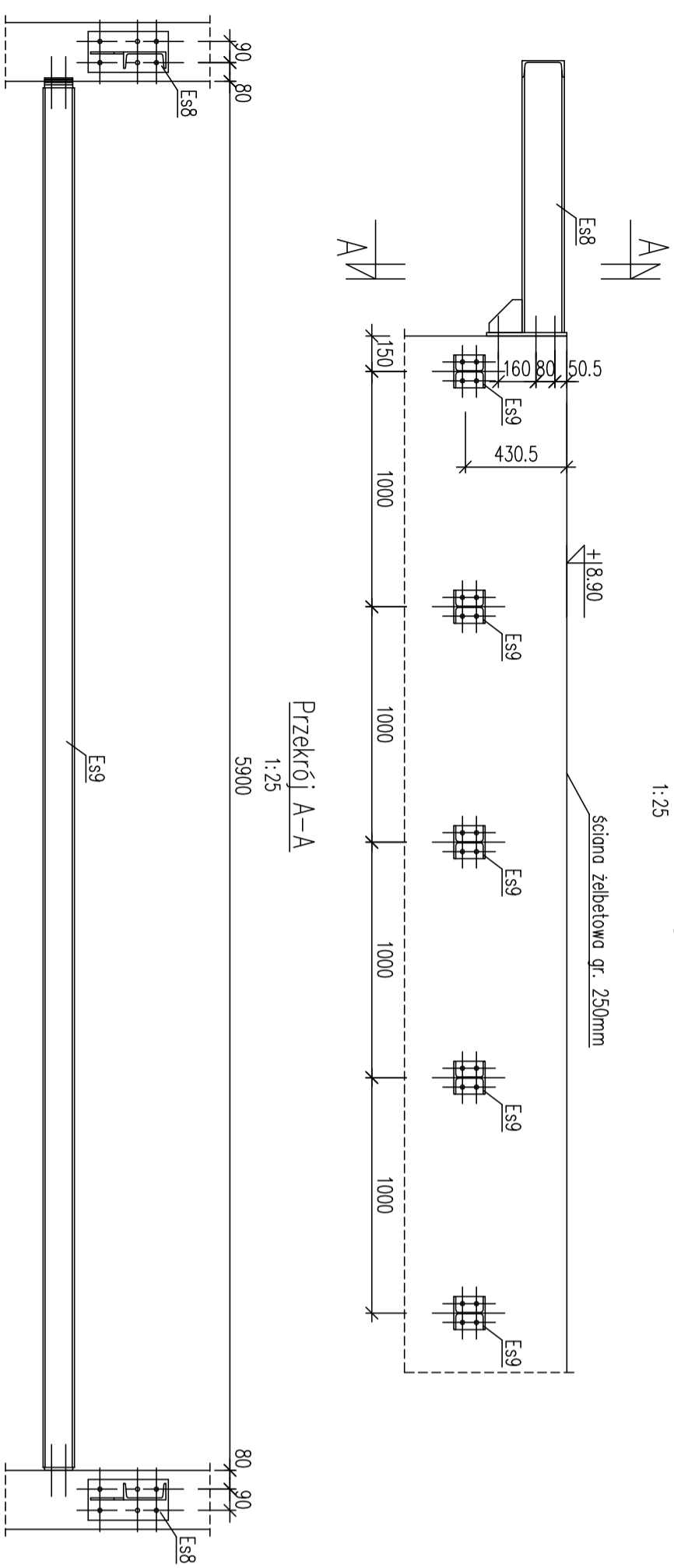


Zadoszenie Zd2 - wyk.1x

1:25



Porz.	Idoc	Przebieg	Długość całkowita [mm]	Długość całkowita [m]	Masa całkowita [kg/m]	Masa całkowita [kg]	Materiał	Uwagi
194	5	HEA 140	5861	29.31	24.70	723.8	S235JR	
195	2	bl 12x120	140	0.28	11.30	3.2	S235JR	
196	2	bl 10x120	140	0.28	9.42	2.8	S235JR	
197	2	bl 5x120	140	0.28	4.71	1.3	S235JR	
198	52	HUS4-H 14x150	0.00	0.00				
199	1	C 180	6150	6.15	22.00	135.3	S235JR	
200	2	C 180	1155	2.31	22.00	50.8	S235JR	
201	2	bl 15x174	340	0.68	20.49	13.9	S235JR	
202	2	bl 6x140	140	0.28	6.59	1.8	S235JR	
					Masa całkowita dla 1 elementu [kg]	933		

WYKAZ STALI - Zadoszenie Zd2

Zd2 - wyk. 1x

933 [kg]

bl - blachy walcowane, wsg. PR-80/H-92/20
S235JR - stal konstrukcyjna, wsg. S235JR
HEA - dwutramnowy szerokiostojowy, wsg. DIN 1025 Teil 3

MATERIALY:
Stal profilowa: S235JR
Zabezpieczenie konstrukcji: cynkowanie galwaniczne

ArchKS

ul. Chemików 18/406, 32-600 Oświęcim; tel. 518 948 155, biuro@archks.com

INWESTOR: **Zespół Szkół Centrum Kształcenia Rolniczego im. Augustyna Suskiego w Nowym Targu**
ul. Koleszków 71, Nowy Targ 34-400

INŻYNIER: **Wojciech Sawowski**
ul. Koleszków 71, Nowy Targ 34-400

PROJEKTANT: **Wojciech Sawowski**
ul. Koleszków 71, Nowy Targ 34-400

SPRACOWNIA: **ArchKS**
ul. Koleszków 71, Nowy Targ 34-400

DATA: VIII 2021

WERSJA: **K30**