

PONIATOWSKIEGO 13

piwnica

kanal nawiewny Z 200x150mm
kanał z izolacją 50mm
wlot 30cm nad posadzką;
czerpnia w części okna
(wentylacja techniczna)

kanal wywiewny 200x150mm prowadzony
pod stropem
wyżutnia powyżej drzwi wejściowych
izolacja 30cm
wywiew na poziomie
na wys 2m n.p.t.
kanał w zabudowie EI60

Uwaga:
Na czas sporządzenia projektu nie wykonano projektu przyłącza.
Dane z projektu węzła do przekazania dla projektanta przyłącza.
W przypadku zmian węzeł zostanie przeprojektowany.

zawory główne dn32 (ei przyłącze)

moduł przyłączeniowy
S/G/H 1800x500x1300

zabudowa EI60

- Na trasie przejść rurociągi prowadzić min 2m od posadzki do izolacji
- Zapewnić odpowietrzenia w najwyższych punktach instalacji oraz odwodnienia w najniższych
- Wentylacja wywiewna i nawiewna projektowana
- Odwodnienia i odpowietrzenia sprawdzić nad lejką w rurze spustowej i odprowadzić do studzienki
- Maksymalny rozstaw podpór pod rurociągi:
dn65-50 3,5m;
dn40 2,5m;
mniejsze 2m

NW c.o. - naczynie wzbiorcze c.o.
NW c.w. - naczynie wzbiorcze c.w.
Wco - wymiennik ciepła c.o.
WW - wymiennik ciepła c.w./u.
Pco - pompa obiegowa c.o.
Pcw - pompa cyrkulacyjna
Kst - rura stalowa dn80 do odprowadzenia wody ze spustów do kanalizacji

studnia schładzająca
dn800 H=1000mm
z pompą =181cm

regulator pogodowy

rozdzielnia elektryczna

do instalacji c.w./u.
do instalacji c.o.
do instalacji i cyrkulacji

wiączyć do pionu kanalizacji
drzwi wejściowe 90x175
EI30 z zamkiem antypanik

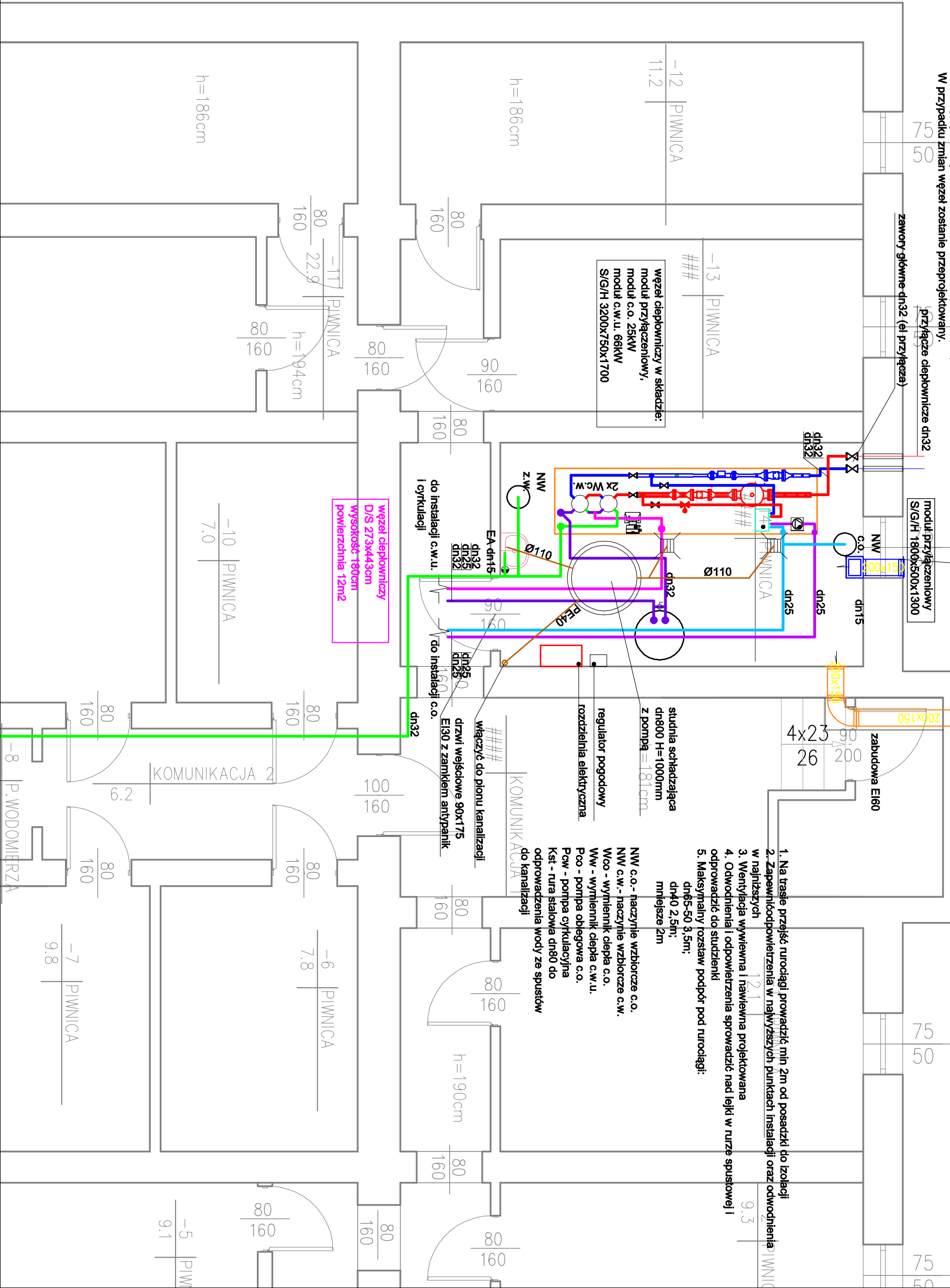
węzeł ciepłowniczy w składzie:
moduł przyłączeniowy,
moduł c.o. 25kW
moduł c.w./u. 66kW
S/G/H 3200x750x1700

h=186cm

h=186cm

h=194cm

h=190cm



LEGENDA:

- msc - zasilanie
- msc - powrót
- co - zasilanie
- co - powrót
- ciepła woda użytk.
- cyrkulacja c.w./u
- uzupełnienie zładu
- zimna woda
- kanalizacja

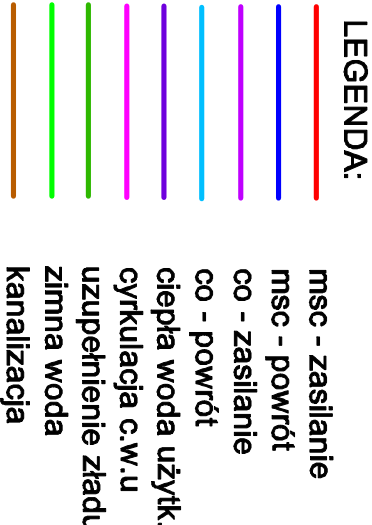
UWAGA: PRZED ROZPOCZĘCIEM ROBÓT BUDOWLANYCH WYKONAWCA JEST ZOBOWIĄZANY DO DOKŁADNEGO ZAPOZNANIA SIĘ ZE WSZYSTKIMI CZĘŚCIAMI PROJEKTU. WSZYSTKIE PODANE W NINIEJSZYM PROJEKCIE WYMIARY NALEŻY SPRAWDZIĆ W NATURZE

INWESTOR Miasto Słupsk reprezentowane przez Przedsiębiorstwo Gospodarki Mieszkalowej Sp. z o.o. ul. Tuwima 4 76-200 Słupsk			
JEDNOSTKA PROJEKTUJĄCA POWERSUN Sp. z o.o. ul. Diamentowa 2 20-447 Lublin		NAZWA PROJEKTU Budowa instalacji centralnego ogrzewania i ciepłej wody użytkowej w budynku mieszkalnym wielorodzinnym przy ul. Poniatowskiego 13 w Słupsku - węzeł ciepłowniczy	
STADIUM PROJEKTU PROJEKT BUDOWLANY I WYKONAWCZY			
BRANŻA SANITARNA			
OBIEKT Budynek mieszkalny wielorodzinny ul. Poniatowskiego 13 76-200 Słupsk dz. 15/2, obręb 6			
TEMAT RYSUNKU RZUT POMIESZCZENIA WĘZŁA			
ZESPÓŁ PROJEKTOWY			
FUNKCJA	TYTUŁ ZAWODOWY	NR UPRAWNIENI	PODPIS
PROJEKTANT	mgr inż. Łukasz Witkiewicz	LUB/0277/PWOS/12	
SPECJALNOŚĆ PROJEKTANTA	Do projektowania i nadzoru nad budowlą przy opracowywaniu i sprawdzaniu inwentaryzacji w zakresie sieci, instalacji i urządzeń ciepłych, wentylacyjnych, gazowych, wodociągowych i kanalizacyjnych		
SPRAWDZAJĄCY	mgr inż. Tomasz Wójcik	LUB/0001/PWOS/11	
SPECJALNOŚĆ SPRAWDZAJĄCEGO	Do projektowania i nadzoru nad budowlą przy opracowywaniu i sprawdzaniu inwentaryzacji w zakresie sieci, instalacji i urządzeń ciepłych, wentylacyjnych, gazowych, wodociągowych i kanalizacyjnych		
OPRACOWUJĄCY		-	
SPECJALNOŚĆ OPRACOWUJĄCEGO			
DATA	NR RYSUNKU	REWIZJA	SKALA
11.2020	S1	A	1:50

pīwnica

kanal nawiewny Z 200x150mm
kanal z izolacją 50mm
wlot 30cm nad posadzką;
czerpnia w części okna
(wentylacja techniczna)

kanal wywiewny 200x150mm prowadzony
pod stropem
wyżłutnia powyżej drzwi wejściowych
izolacja 30cm
wywiew na poziomie
na wys 2m n.p.t.
kanal w zabudowie EI60



NALEŻY SPRAWDZIĆ W NATURZE

76-200 Słupsk

20-447 Lublin

- węzeł ciepłowniczy

SANITARNA

90

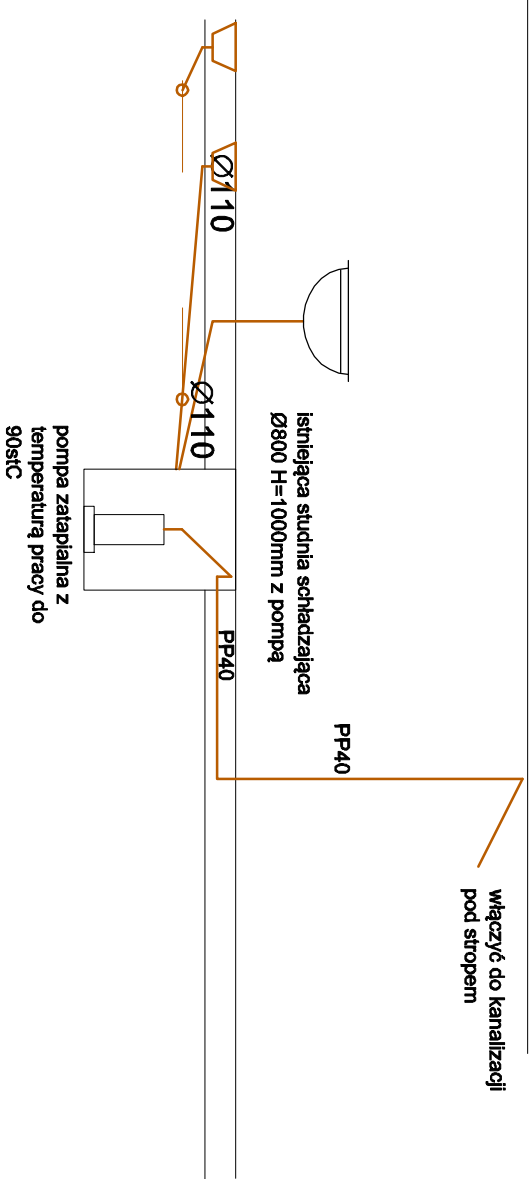
RZUT - ROZMIESZCZENIE URZĄDZEŃ

ZESPÓŁ PROJEKTOWY

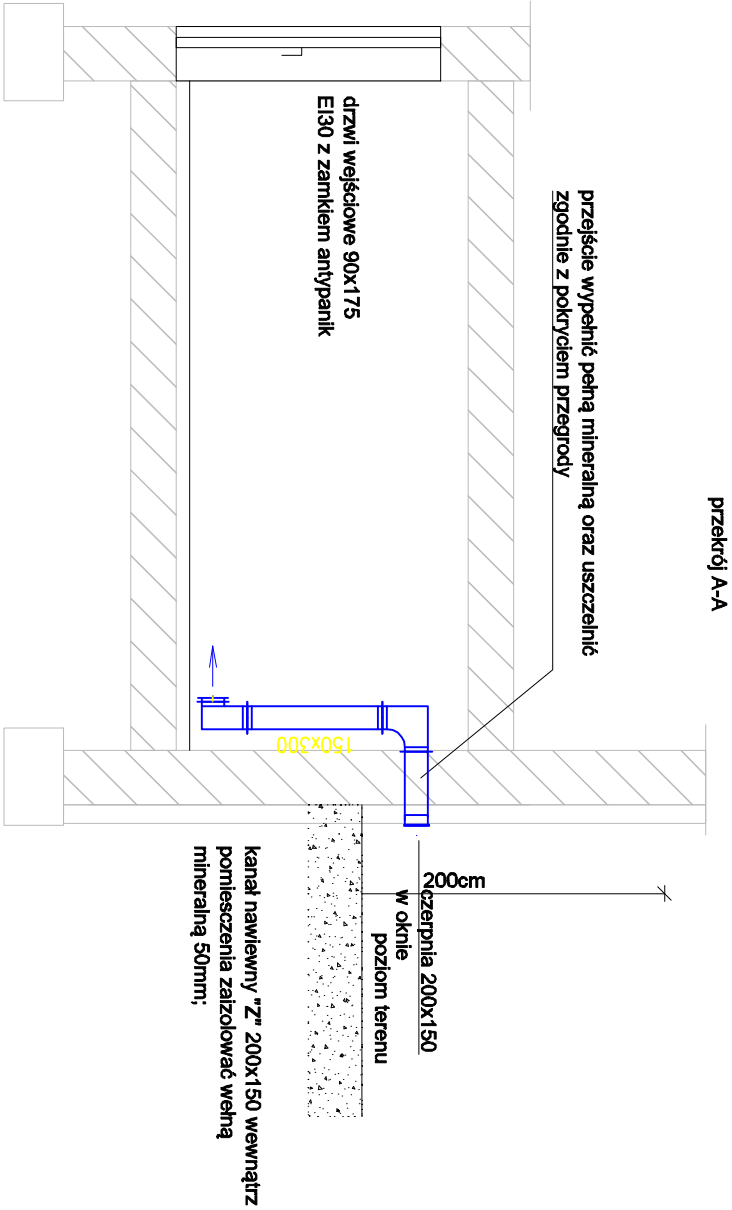
11.2020

100

1:50



wpust podłogowy		studnia schładzająca		włączenie do kanalizacji	
2,0	A	B	0	1,3	



- LEGENDA:
- msc - zasilanie
 - msc - powrót
 - co - zasilanie
 - co - powrót
 - ciepła woda użytk.
 - cyrkulacja c.w.u
 - uzupełnienie zładu
 - zimna woda
 - kanalizacja

UWAGA: PRZED ROZPOCZĘCIEM ROBÓT BUDOWLANYCH WYKONAWCA JEST ZOBOWIĄZANY DO DOKŁADNEGO ZAPOZNANIA SIĘ ZE WSZYSTKIMI CZĘŚCIAMI PROJEKTU. WSZYSTKIE PODANE W NINIEJSZYM PROJEKIE WYMIARY NALEŻY SPRAWDZIĆ W NATURZE

INWESTOR Miasto Słupsk reprezentowane przez Przedsiębiorstwo Gospodarki Mieszkaniowej Sp. z o.o. ul. Tuwima 4 76-200 Słupsk	
JEDNOSTKA PROJEKTUJĄCA	POWERSUN Sp. z o.o. ul. Diamentowa 2 20-447 Lublin
NAZWA PROJEKTU Budowa instalacji centralnego ogrzewania i ciepłej wody użytkowej w budynku mieszkalnym wielorodzinnym przy ul. Poniatowskiego 13 w Słupsku - węzeł ciepłowniczy	
STADIUM PROJEKTU PROJEKT BUDOWLANY I WYKONAWCZY	
BRANŻA SANITARNA	
OBIEKT	Budynek mieszkalny wielorodzinny ul. Poniatowskiego 13 76-200 Słupsk dz. 15/2, obręb 6
TEMAT RYSUNKU PRZEKROJE I PROFILE	

ZESPÓŁ PROJEKTOWY			
FUNKCJA	TYTUŁ ZAWODOWY	NR UPRAWNIENI	PODPIS
PROJEKTANT	IMIĘ I NAZWISKO	LUB/0277/PWOS/12	
SPECJALNOŚĆ PROJEKTANTA	Do projektowania i kierowania robotami budowlanymi bez ograniczeń w specjalności inżynierskiej w zakresie sieci, instalacji i urządzeń ciepłych, wentylacyjnych, gazowych, wentylacyjnych i klimatyzacyjnych		
SPRAWDZAJĄCY	mgr inż. Tomasz Wójcik	LUB/0001/PWOS/11	
SPECJALNOŚĆ SPRAWDZAJĄCEGO	Do projektowania i kierowania robotami budowlanymi bez ograniczeń w specjalności inżynierskiej w zakresie sieci, instalacji i urządzeń ciepłych, wentylacyjnych, gazowych, wentylacyjnych i klimatyzacyjnych		
OPRACOWUJĄCY	-		
SPECJALNOŚĆ OPRACOWUJĄCEGO			

DATA	NR RYSUNKU	REWIZJA	SKALA
11.2020	S3	A	1:50

