

## MAPA DO CELÓW PROJEKTOWYCH

Aktualna na dzień: 2023.12.14

Skala: 1:500 ark. 8.165.09.19.4.2

jednostka ewidencyjna: 061504\_2 Kąkolewnica

obręb ewidencyjny: 0015 Turów

układ współrzędnych – 2000 8/24

poz. odniesienia: PL-EVRF2007-NH

GN.I.6640.1486.2023

Wydruk dnia: 2023.12.18

**RDZ GEODEZJA**  
ul. Nadwitnie 32  
21-300 Radzyń Podlaski  
tel. 576-995-545  
NIP: 5381831691

„Wykonanie niniejszej mapy nie było poprzedzone ustaleniami dotyczącymi ewentualnych służebności gruntowych obciążających grunty położone w granicach projektowanej inwestycji budowlanej.”

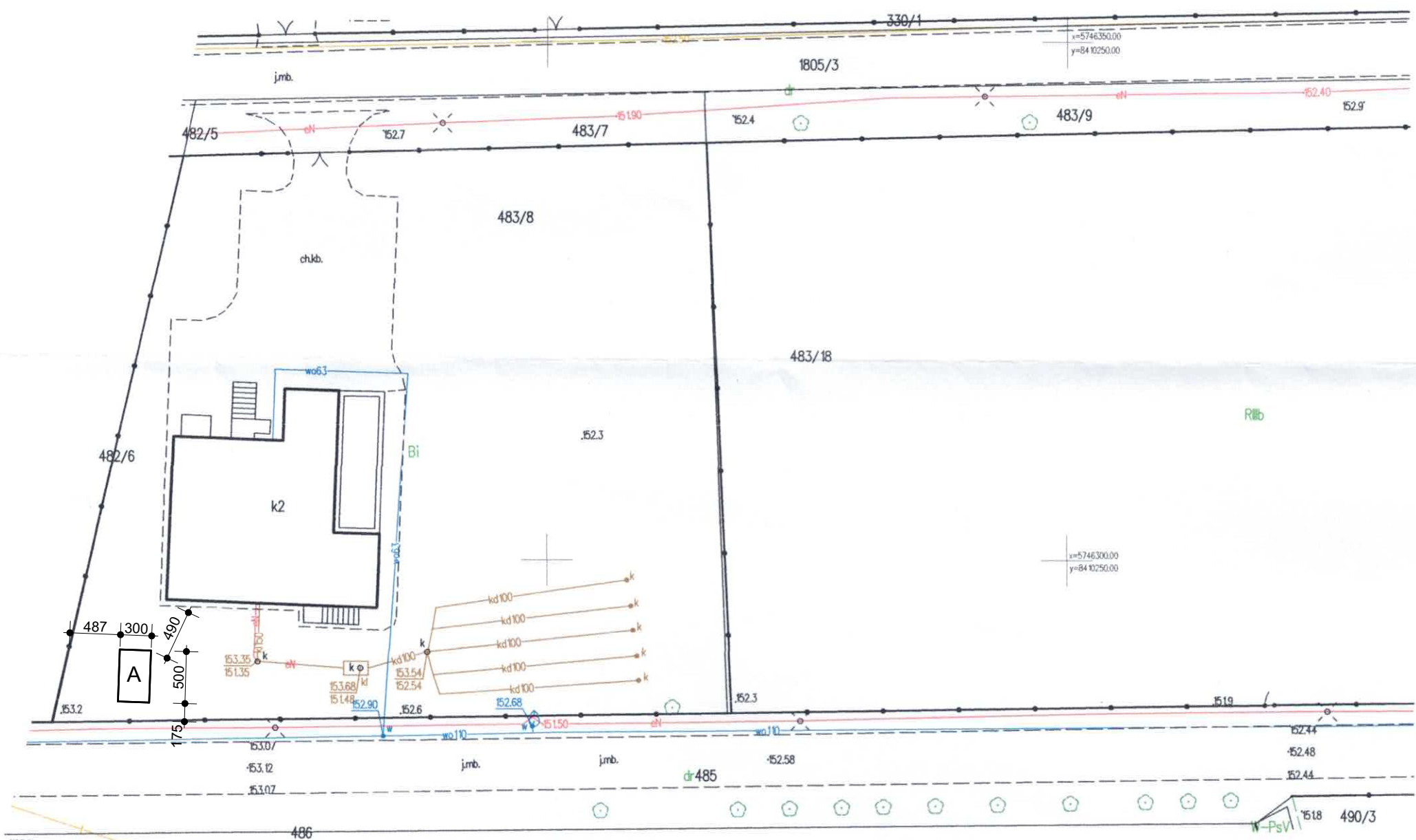
### UWAGA!

Oświadczam, że prace wykonane do zgłoszenia nr GN.I.6640.1486.2023 otrzymały pozytywny protokół weryfikacji i zostały przyjęte do państwowego zasobu geodezyjno-kartograficznego w Radzynie Podlaskim za nr ewidencyjnym P.0615.2023.1388 w dniu 2023.12.18.

Jestem świadomy odpowiedzialności karnej za złożenie fałszywego oświadczenia.

### GEODETA UPRAWNIONY

**Rabek Waldemar**  
Nr upr. 11631



A

Garaż blaszany

Opracował: