

# PPH KRAJAN Sp. z o.o.

Dane firmy:  
Wiśniewa 18  
89-400 Sępólno Krajeńskie  
NIP 555 000 60 45  
REGON 002524440

Dane kontaktowe:  
kom.: 502 483 721  
e-mail: pphkrajana@wp.pl  
http://www.pphkrajana.pl

Adres do korespondencji:  
ul. Broniewskiego 2  
89-400 Sępólno Krajeńskie



Rodzaj opracowania	<b>INWENTARYZACJA BUDOWLANA WRAZ Z OCENĄ STANU TECHNICZNEGO</b>		Egz.: I	
			Tom: I	
Nazwa obiektu	<b>BUDYNEK PUBLICZNEGO PRZEDSZKOLA NR 2 W CZARNKOWIE KATEGORIA OBIEKTU – IX</b>			
Lokalizacja	<b>CZARNKÓW, OS. PARKOWE 10 DZ. NR 221 OBRĘB EWID. NR 0001 CZARNKÓW JEDN. EWID. 300201_1 CZARNKÓW</b>			
Branża	<b>INWENTARYZACJA WIELOBRANŻOWA</b>			
Inwestor	<b>GMINA MIASTA CZARNKÓW PL. WOLNOŚCI 6 64-700 CZARNKÓW</b>			
Projektanci				
Specjalność	Imię i nazwisko	Numer uprawnień	Data	Podpis
Konstrukcyjno-budowlana	mgr inż. Gabriela Szpojda	KUP/0049/PWBKb/21	08.2023r	
Konstrukcyjno-budowlana	mgr inż. Wojciech Sienkiewicz	KUP/0109/PWOK/08	08.2023r	
Kierownik Pracowni	mgr inż. Wojciech Sienkiewicz			
Nr umowy		Data opracowania		Faza
<b>TI.272.1.2023</b>		<b>07.2023R. - 08.2023R.</b>		<b>IB</b>



P.P.H. KRAJAN SP. Z O.O.  
Wiśniewa 18  
89-400 Sępólno Krajeńskie  
tel. kom. 502 483 721  
e-mail: pphkrajan@wp.pl

**TEMAT:** INWENTARYZACJA BUDOWLANA WRAZ Z OCENĄ STANU  
TECHNICZNEGO BUDYNKU PUBLICZNEGO PRZEDSZKOLA NR 2  
W CZARNKOWIE, CZARNKÓW, OS. PARKOWE 10, DZ. NR 221,  
OBRĘB 0001 CZARNKÓW, JEDN. EWID. 300201\_1 CZARNKÓW

Str. 2

## SPIS TREŚCI

<b>I.OPIS TECHNICZNY.....</b>	<b>3</b>
1.Podstawa opracowania .....	3
2.Cel i zakres opracowania .....	3
3.Istniejący stan zagospodarowania działki.....	3
3.1. Lokalizacja.....	3
3.2. Ukształtowanie i ogólny stan terenu .....	3
3.3. Obiekty budowlane i infrastruktura techniczna .....	3
4. Opis stanu istniejącego obiektu .....	4
4.1. Układ przestrzenny i forma architektoniczna .....	4
4.2. Przeznaczenie i program użytkowy obiektu .....	4
4.3. Charakterystyczne parametry obiektu .....	6
4.4. Rozwiązania konstrukcyjno- materiałowe .....	6
4.5. Dokumentacja fotograficzna.....	7
5.Ocena stanu technicznego w zakresie możliwości wykonania termomodernizacji .....	12
<b>II.CZĘŚĆ RYSUNKOWA .....</b>	<b>21</b>
Rys. nr 1I Rzut piwnicy skala: 1:100.....	22
Rys. nr 2I Rzut parteru skala: 1:100.....	23
Rys. nr 3I Rzut dachu skala: 1:100 .....	24
Rys. nr 4I Przekrój I-I skala: 1:50.....	25
Rys. nr 5I Przekrój II-II skala: 1:50.....	26
Rys. nr 6I Przekrój III-III skala: 1:50.....	27
Rys. nr 7I Elewacja wschodnia, zachodnia, południowa segment II skala: 1:100 .....	28
Rys. nr 8I Elewacja północna segment I i II, południowa segment I skala: 1:100 .....	29
Rys. nr 9I Rzut piwnicy grzejniki skala: 1:100 .....	30
Rys. nr 10I Rzut parteru grzejniki skala: 1:100 .....	31
Rys. nr 11I Rzut piwnicy oświetlenie skala: 1:100 .....	32
Rys. nr 12I Rzut parteru oświetlenie skala: 1:100 .....	33



P.P.H. KRAJAN SP. Z O.O.  
Wiśniewa 18  
89-400 Sępólno Krajeńskie  
tel. kom. 502 483 721  
e-mail: pphkrajan@wp.pl

**TEMAT:** INWENTARYZACJA BUDOWLANA WRAZ Z OCENĄ STANU TECHNICZNEGO BUDYNKU PUBLICZNEGO PRZEDSZKOLA NR 2 W CZARNKOWIE, CZARNKÓW, OS. PARKOWE 10, DZ. NR 221, OBRĘB 0001 CZARNKÓW, JEDN. EWID. 300201\_1 CZARNKÓW

Str. 3

## I. OPIS TECHNICZNY

### 1. Podstawa opracowania

Inwentaryzację wykonano w oparciu o:

- umowę z Inwestorem,
- informacje uzyskane od Inwestora,
- archiwalną inwentaryzację budynku – inwentaryzacja z października 2015r., opracowana przez C2 Centrum Projektowe Magdalena Wilczyńska,
- wyniki oględzin i pomiarów budynku.

### 2. Cel i zakres opracowania

Celem opracowania jest przygotowanie inwentaryzacji budynku publicznego przedszkola nr 2 w Czarńkowie, os. Parkowe 10, dz. ewid. nr 221, obręb 0001 Czarńków, jedn. ewid. 300201\_1 Czarńków.

Opracowanie swym zakresem obejmuje:

- inwentaryzację architektoniczno-budowlaną,
  - inwentaryzację grzejników,
  - inwentaryzację punktów oświetleniowych,
  - ocenę stanu technicznego budynku, w zakresie niezbędnym do wykonania projektu termomodernizacji.
- Inwentaryzacja stanowić będzie podstawę do wykonania projektu modernizacji energetycznej budynku.

### 3. Istniejący stan zagospodarowania działki

#### 3.1. Lokalizacja

Przedmiotowy budynek znajduje się na działce nr 221, obręb 0001 Czarńków, jedn. ewid. 300201\_1 Czarńków. W bezpośrednim otoczeniu działki nr 221 znajdują się:

- od strony północnej
  - dz. nr 3048 – działka drogowa (droga osiedlowa),
- od strony południowej:
  - dz. nr 222/2 i 223/1 – tereny zielone,
- od strony wschodniej:
  - dz. nr 210/2 – działka drogowa (ul. Spacerowa),
  - dz. nr 211/1 – tereny zielone,
- od strony zachodniej:
  - dz. nr 227 i 230/1 – działki zabudowane drugim budynkiem przedszkolnym (os. Parkowe 11).



#### 3.2. Ukształtowanie i ogólny stan terenu

Teren ze znacznym spadkiem. Rzędne terenu wahają się od 48,94 m n.p.m. do 52,50 m n.p.m. Powierzchnia działki nr 221 wynosi 6197 m<sup>2</sup>. Obszar działki stanowią tereny Bi – inne tereny zabudowane.

#### 3.3. Obiekty budowlane i infrastruktura techniczna

Obsługa komunikacyjna terenu odbywa się poprzez działki drogowe nr 3048 (droga osiedlowa) i 210/2 (ul. Spacerowa). Na działce nr 221 znajduje się istniejąca zabudowa w postaci budynku przedszkolnego parterowego (będącego przedmiotem opracowania), części budynku przedszkolnego piętrowego oraz wiaty śmietnikowej. Na terenie objętym inwentaryzacją znajdują się także istniejące tereny utwardzone oraz tereny zielone (w tym place zabaw).

Przedmiotowy budynek przedszkolny posiada przyłącze wodne, przyłącze kanalizacji sanitarnej, przyłącze gazowe, przyłącze ciepłownicze, przyłącze elektroenergetyczne oraz telekomunikacyjne.



P.P.H. KRAJAN SP. Z O.O.  
Wiśniewa 18  
89-400 Sępólno Krajeńskie  
tel. kom. 502 483 721  
e-mail: pphkrajan@wp.pl

**TEMAT:** INWENTARYZACJA BUDOWLANA WRAZ Z OCENĄ STANU  
TECHNICZNEGO BUDYNKU PUBLICZNEGO PRZEDSZKOLA NR 2  
W CZARNKOWIE, CZARNKÓW, OS. PARKOWE 10, DZ. NR 221,  
OBRĘB 0001 CZARNKÓW, JEDN. EWID. 300201\_1 CZARNKÓW

Str. 4

#### 4. Opis stanu istniejącego obiektu

##### 4.1. Układ przestrzenny i forma architektoniczna

Budynek w kształcie litery H, składający się z trzech części (segment nr I dydaktyczno-kuchenny, segment nr II dydaktyczno-administracyjny oraz łącznik).

Budynek parterowy, częściowo podpiwniczony (w segmencie nr I), przekryty stropodachami. Pokrycie stropodachów stanowi papa. Segment nr I o stropodachu wentylowanym, dwuspadowym, o nachyleniu ok. 3°. Segment nr II o stropodachu wentylowanym, dwuspadowym, o nachyleniu ok. 3°. Łącznik o stropodachu jednospadowym o nachyleniu ok. 5°. Nad wejściami w łączniku daszki wklęsłe o nachyleniu ok. 8°.

Wysokość górnej krawędzi elewacji frontowej – attyki, wynosi maksymalnie 5,93 m od poziomu gruntu. Wysokość budynku w kalenicy maksymalnie 5,65 m. Budynek zaliczany jest do budynków niskich. Budynek wykonany jest w technologii prefabrykowanej. Budynek posiada 7 niezależnych wejść oraz dodatkowe wyjścia z sal przedszkolnych poprzez okna balkonowe. Jedno wejście (od strony zachodniej) przystosowane jest dla osób niepełnosprawnych – wejście bezpośrednio z poziomu chodnika. Na elewacji wschodniej znajduje się także wejście do wydzielonego pomieszczenia gospodarczego.

Elewacje budynku wykończone tynkiem cementowo-wapiennym. Tynk główny w kolorze żółtym, cokół w kolorze szarym. Kominy wykończone tynkiem cementowo-wapiennym w kolorze szarym.

##### 4.2. Przeznaczenie i program użytkowy obiektu

Budynek wykorzystywany jest w całości na potrzeby publicznego przedszkola nr 2 w Czarnkowie.

Piwnica budynku przeznaczona jest na pomieszczenia gospodarcze.

Na parterze budynku, w segmencie I, znajdują się: 2 sale przedszkolne wraz z przylegającymi do nich zapleciami gospodarczymi i toaletami dla dzieci; korytarz z szafkami szatniowymi, biuro logopedy oraz zaplecze kuchenne, w którego skąd wchodzi: korytarz, szatnia personelu kuchni, WC personelu kuchni, magazyn artykułów spożywczych, biuro intendenta, 2 wiatrołapy, zejście do piwnicy, przygotownia, kuchnia, zmywalnia i rozdzielnia posiłków.

W segmencie II znajdują się: 2 sale przedszkolne wraz z przylegającymi do nich zapleciami gospodarczymi i toaletami dla dzieci; 1 sala przedszkolna z przylegającą do niej toaletą dzieci, korytarz z szafkami szatniowymi; zaplecze administracyjne, w którego skąd wchodzi: korytarz, 3 biura, toaleta i łazienka personelu, 2 pomieszczenia gospodarcze. W segmencie II wydzielono także pomieszczenie gospodarcze dostępne z zewnątrz (pom. wodomierza).

Każda z sal przedszkolnych przeznaczona jest do zabawy, nauki i spożywania posiłków (przy zastosowaniu rozwiązań organizacyjnych zapewniających realizację programu wychowania przedszkolnego oraz bezpieczne i higieniczne warunki pobytu dzieci).

Segment I i II połączone są łącznikiem - korytarzem, w którym zlokalizowane jest główne wejście do budynku.

#### **ZESTAWIENIE POWIERZCHNI**

##### **PIWNICA**

Nr	Nazwa pomieszczenia	Powierzchnia podłogi [m <sup>2</sup> ]	Powierzchnia użytkowa [m <sup>2</sup> ]
-1.1	Korytarz	3,85	3,85
-1.2	Pomieszczenie gospodarcze	3,96	3,45
-1.3	Archiwum	15,62	15,62
-1.4	Pomieszczenie gospodarcze	22,40	22,40
-1.5	Pomieszczenie gospodarcze	22,17	22,17
-1.6	Magazyn warzyw	24,17	24,17
-1.7	Pomieszczenie gospodarcze	7,81	7,81
<b>OGÓŁEM SUMA POWIERZCHNI</b>		<b>99,98</b>	<b>99,47</b>

##### **PARTER**

Nr	Nazwa pomieszczenia	Powierzchnia podłogi [m <sup>2</sup> ]	Powierzchnia użytkowa [m <sup>2</sup> ]
0.1	Sala	67,39	67,39
0.2	WC dzieci	12,20	12,20
0.3	Pomieszczenie gospodarcze	3,39	3,39
0.4	Pomieszczenie gospodarcze	1,69	1,69
0.5	Korytarz	6,84	6,84
0.6	Korytarz z szatnią	24,99	24,99
0.7	Biuro logopedy	13,03	13,03





P.P.H. KRAJAN SP. Z O.O.  
Wiśniewa 18  
89-400 Sępólno Krajeńskie  
tel. kom. 502 483 721  
e-mail: pphkrajan@wp.pl

**TEMAT:** INWENTARYZACJA BUDOWLANA WRAZ Z OCENĄ STANU  
TECHNICZNEGO BUDYNKU PUBLICZNEGO PRZEDSZKOLA NR 2  
W CZARNKOWIE, CZARNKÓW, OS. PARKOWE 10, DZ. NR 221,  
OBRĘB 0001 CZARNKÓW, JEDN. EWID. 300201\_1 CZARNKÓW

Str. 5

Nr	Nazwa pomieszczenia	Powierzchnia podłogi [m <sup>2</sup> ]	Powierzchnia użytkowa [m <sup>2</sup> ]
0.8	Korytarz	20,42	20,42
0.9	Szatnia personelu kuchni	8,45	8,45
0.10	WC personelu kuchni	7,07	7,07
0.11	Magazyn artykułów spożywczych	13,69	13,69
0.12	Biuro intendenta	9,02	9,02
0.13	Wiatrołap	2,64	2,64
0.14	Zejście do piwnicy	3,78	3,78
0.15	Wiatrołap	5,27	5,27
0.16	Przygotownia	22,66	22,66
0.17	Kuchnia	26,33	26,33
0.18	Zmywalnia	13,20	13,20
0.19	Rozdzielnia posiłków	5,48	5,48
0.20	Korytarz z szatnią	25,47	25,47
0.21	Korytarz	6,94	6,94
0.22	Pomieszczenie gospodarcze	3,34	3,34
0.23	Pomieszczenie gospodarcze	1,66	1,66
0.24	WC dzieci	12,08	12,08
0.25	Sala dzieci	67,98	67,98
0.26	Korytarz	54,33	54,33
0.27	Korytarz	4,39	4,39
0.28	Wiatrołap	4,15	4,15
0.29	Korytarz z szatnią	25,28	25,28
0.30	Biuro dyrektora	12,68	12,68
0.31	Biuro wice dyrektora	9,60	9,60
0.32	Sekretariat	9,84	9,84
0.33	WC personelu	2,62	2,62
0.34	Łazienka personelu	8,36	8,36
0.35	Pomieszczenie gospodarcze	3,40	3,40
0.36	Pomieszczenie gospodarcze	4,61	4,61
0.37	Korytarz	20,56	20,56
0.38	WC dzieci	8,44	8,44
0.39	Pomieszczenie gospodarcze	2,79	2,79
0.40	Sala	66,47	66,47
0.41	Korytarz z szatnią	25,02	25,02
0.42	Korytarz	6,70	6,70
0.43	Pomieszczenie gospodarcze	3,37	3,37
0.44	Pomieszczenie gospodarcze	1,65	1,65
0.45	WC dzieci	12,22	12,22
0.46	Sala	66,64	66,64
0.47	Sala	66,99	66,99
0.48	WC dzieci	12,22	12,22
0.49	Pomieszczenie gospodarcze	1,74	1,74
0.50	Pomieszczenie gospodarcze	3,48	3,48
0.51	Korytarz	6,98	6,98
<b>OGÓŁEM SUMA POWIERZCHNI</b>		<b>829,54</b>	<b>829,54</b>



P.P.H. KRAJAN SP. Z O.O.  
Wiśniewa 18  
89-400 Sępólno Krajeńskie  
tel. kom. 502 483 721  
e-mail: pphkrajan@wp.pl

**TEMAT:** INWENTARYZACJA BUDOWLANA WRAZ Z OCENĄ STANU  
TECHNICZNEGO BUDYNKU PUBLICZNEGO PRZEDSZKOLA NR 2  
W CZARNKOWIE, CZARNKÓW, OS. PARKOWE 10, DZ. NR 221,  
OBRĘB 0001 CZARNKÓW, JEDN. EWID. 300201\_1 CZARNKÓW

Str. 6

#### 4.3. Charakterystyczne parametry obiektu

Parametr	Dane budynku
Długość max budynku	40,48 m
Szerokość max budynku	36,49 m
Szerokość elewacji frontowej	40,48 m
Powierzchnia podłogi	829,54 m <sup>2</sup>
Powierzchnia użytkowa	829,54 m <sup>2</sup>
Powierzchnia zabudowy budynku	997,40 m <sup>2</sup>
Wysokość budynku w kalenicy	max. 5,65m
Wysokość górnej krawędzi elewacji frontowej – attyki	max. 5,93 m
Kubatura brutto (wliczono kubaturę tarasów do wysokości balustrady)	ok. 4880,11 m <sup>3</sup>
Poziom	+/- 0,00 = ok. 50,30 m n.p.m
Liczba kondygnacji nadziemnych	1
Liczba kondygnacji podziemnych	1
Liczba lokali mieszkalnych	0
Liczba lokali użytkowych	1

#### 4.4. Rozwiązania konstrukcyjno- materiałowe

**UWAGA:** w ramach opracowania nie dokonywano odkrywek elementów istniejących, ich parametry przyjęto na podstawie inwentaryzacji archiwalnej.

- Fundamenty

Ławy z betonu żwirowego.

- Ściany

Ściany zewnętrzne z bloków prefabrykowanych z betonu lekkiego typu BZ/297. Filarki międzyokienne z cegły pełnej. Ściany wewnętrzne murowane z cegły pełnej i bloczków typu suporex.

- Strop piwnicy

Stropy z płyt kanałowych.

- Stropodachy

Konstrukcja nośna w postaci stropu z płyt kanałowych. Warstwę spadkową wykonano z płyt korytkowych opartych na ściankach ażurowych. Pokrycie stropodachu stanowi papa.

- Schody

Schody wewnętrzne i zewnętrzne żelbetowe.

- Kominy

Kominy prefabrykowane żelbetowe.

- Stolarka

Stolarka okienna drewniana. Część stolarki okiennej w piwnicy z PVC. Stolarka drzwiowa zewnętrzna PVC i aluminiowa. Stolarka drzwiowa wewnętrzna drewnopodobna.

- Posadzki

Posadzka piwnicy betonowa, wykończona płytkami ceramicznymi. Posadzki parteru betonowe, wykończone płytkami ceramicznymi, panelami, lastrico oraz wykładziną PVC.

- Tynki i okładziny

Tynki zewnętrzne cementowo-wapienne. Tynki wewnętrzne cementowo-wapienne. W pomieszczeniach higieniczno-sanitarnych i kuchennych okładzina ścienna z płytek ceramicznych.

- Parapety zewnętrzne i wewnętrzne

Parapety zewnętrzne z blachy powlekanej w kolorze brązowym. Parapety wewnętrzne PVC.

- Rynny i rury spustowe

Rynny i rury spustowe z blachy powlekanej w kolorze srebrnym.

- Izolacje termiczne

Izolacja termiczna posadzki na gruncie: suprema gr. 5cm. Izolacja termiczna ścian zewnętrznych fundamentowych / piwnicznych: brak. Izolacja termiczna ścian zewnętrznych nadziemnych: brak. Izolacja stropodachu w postaci wełny lub trocinobetonu gr. 10cm.



P.P.H. KRAJAN SP. Z O.O.  
Wiśniewa 18  
89-400 Sępólno Krajeńskie  
tel. kom. 502 483 721  
e-mail: pphkrajan@wp.pl

**TEMAT:** INWENTARYZACJA BUDOWLANA WRAZ Z OCENĄ STANU  
TECHNICZNEGO BUDYNKU PUBLICZNEGO PRZEDSZKOLA NR 2  
W CZARNKOWIE, CZARNKÓW, OS. PARKOWE 10, DZ. NR 221,  
OBRĘB 0001 CZARNKÓW, JEDN. EWID. 300201\_1 CZARNKÓW

Str. 7

- Instalacje

Budynek wyposażony jest w wewnętrzne instalacje: elektryczną, telekomunikacyjną, wodną, kanalizacji sanitarnej, gazową, centralnego ogrzewania (zasilanie z miejskiej sieci ciepłowniczej – węzeł cieplny zlokalizowany w sąsiednim budynku przedszkolnym). Wentylacja budynku grawitacyjna. Budynek wyposażony jest także w instalację odgromową.

#### 4.5. Dokumentacja fotograficzna



*Zdj. 1. Elewacja wschodnia (frontowa) - łącznik*



*Zdj. 2. Elewacja wschodnia (frontowa) – segment I*





P.P.H. KRAJAN SP. Z O.O.  
Wiśniewa 18  
89-400 Sępólno Krajeńskie  
tel. kom. 502 483 721  
e-mail: pphkrajan@wp.pl

**TEMAT:** INWENTARYZACJA BUDOWLANA WRAZ Z OCENĄ STANU  
TECHNICZNEGO BUDYNKU PUBLICZNEGO PRZEDSZKOLA NR 2  
W CZARNKOWIE, CZARNKÓW, OS. PARKOWE 10, DZ. NR 221,  
OBRĘB 0001 CZARNKÓW, JEDN. EWID. 300201\_1 CZARNKÓW

Str. 8



*Zdj. 3. Elewacja wschodnia (frontowa) – segment II*



*Zdj. 4. Elewacja zachodnia*





P.P.H. KRAJAN SP. Z O.O.  
Wiśniewa 18  
89-400 Sępólno Krajeńskie  
tel. kom. 502 483 721  
e-mail: pphkraj@wp.pl

**TEMAT:** INWENTARYZACJA BUDOWLANA WRAZ Z OCENĄ STANU  
TECHNICZNEGO BUDYNKU PUBLICZNEGO PRZEDSZKOLA NR 2  
W CZARNKOWIE, CZARNKÓW, OS. PARKOWE 10, DZ. NR 221,  
OBRĘB 0001 CZARNKÓW, JEDN. EWID. 300201\_1 CZARNKÓW

Str. 9



*Zdj. 5. Elewacja południowa segment II*



*Zdj. 6. Elewacja północna segment I*





P.P.H. KRAJAN SP. Z O.O.  
Wiśniewa 18  
89-400 Sępólno Krajeńskie  
tel. kom. 502 483 721  
e-mail: pphkrajan@wp.pl

**TEMAT:** INWENTARYZACJA BUDOWLANA WRAZ Z OCENĄ STANU  
TECHNICZNEGO BUDYNKU PUBLICZNEGO PRZEDSZKOLA NR 2  
W CZARNKOWIE, CZARNKÓW, OS. PARKOWE 10, DZ. NR 221,  
OBRĘB 0001 CZARNKÓW, JEDN. EWID. 300201\_1 CZARNKÓW

Str. 10



*Zdj. 7. Elewacja północna segment II – front*



*Zdj. 8. Elewacja północna segment II - tył*





P.P.H. KRAJAN SP. Z O.O.  
Wiśniewa 18  
89-400 Sępólno Krajeńskie  
tel. kom. 502 483 721  
e-mail: pphkraj@wp.pl

**TEMAT:** INWENTARYZACJA BUDOWLANA WRAZ Z OCENĄ STANU  
TECHNICZNEGO BUDYNKU PUBLICZNEGO PRZEDSZKOLA NR 2  
W CZARNKOWIE, CZARNKÓW, OS. PARKOWE 10, DZ. NR 221,  
OBRĘB 0001 CZARNKÓW, JEDN. EWID. 300201\_1 CZARNKÓW

Str. 11



*Zdj. 9. Elewacja południowa segment I – front*



*Zdj. 10. Elewacja południowa segment I - tył*



P.P.H. KRAJAN SP. Z O.O.  
Wiśniewa 18  
89-400 Sępólno Krajeńskie  
tel. kom. 502 483 721  
e-mail: pphkrajan@wp.pl

**TEMAT:** INWENTARYZACJA BUDOWLANA WRAZ Z OCENĄ STANU TECHNICZNEGO BUDYNKU PUBLICZNEGO PRZEDSZKOLA NR 2 W CZARNKOWIE, CZARNKÓW, OS. PARKOWE 10, DZ. NR 221, OBRĘB 0001 CZARNKÓW, JEDN. EWID. 300201\_1 CZARNKÓW

Str. 12

## 5. Ocena stanu technicznego w zakresie możliwości wykonania termomodernizacji

Oceny stanu technicznego dokonano w oparciu o wizję lokalną. Na potrzeby opracowania przyjęto następujące kryteria oceny:

Lp.	Klasyfikacja stanu technicznego elementu	Zużycie [%]	Kryterium oceny
1	Bardzo dobry	0-10	Element budynku (lub rodzaj konstrukcji, wykończenia, wyposażenia) jest dobrze utrzymany, konserwowany, nie wykazuje zużycia i uszkodzeń. Cechy i właściwości wbudowanych materiałów odpowiadają wymogom normy.
2	Dobry	11-30	Element budynku nie wykazuje większego zużycia. Mogą wystąpić nieznaczne uszkodzenia wynikające z użytkowania szczególnie mechaniczne.
3	Średni	31-50	Element budynku utrzymany jest zadowalająco. Celowy jest remont bieżący polegający na drobnych naprawach, uzupełnieniach, konserwacji, impregnacji itp.
4	Niezadowalający	51-70	W elementach budynku występują średnie uszkodzenia i ubytki nie zagrażające bezpieczeństwu publicznemu. Celowy jest częściowy remont kapitalny.
5	Zły	>71	W elementach budynku występują znaczne uszkodzenia, ubytki. Cechy i właściwości wbudowanych materiałów mają obniżoną wartość

- Fundamenty

W ramach opracowania nie dokonywano odkrywek fundamentów.

- Ściany piwnicy

Od strony wewnętrznej budynku nie stwierdzono spękań i zarysowań mogących świadczyć o ewentualnym nierównomiernym osiadaniu budynku bądź utracie nośności elementów. Stan techniczny ocenia się jako dobry.

- Ściany parteru

Od strony wewnętrznej i zewnętrznej budynku nie stwierdzono spękań i zarysowań mogących świadczyć o utracie nośności elementów. Na elewacjach występują zarysowania oraz ubytki w tynkach. Stan techniczny elewacji ocenia się jako średni.



Zdj. 11. Ubytki na elewacji zachodniej – tęcznik





P.P.H. KRAJAN SP. Z O.O.  
Wiśniewa 18  
89-400 Sępólno Krajeńskie  
tel. kom. 502 483 721  
e-mail: pphkrajan@wp.pl

**TEMAT:** INWENTARYZACJA BUDOWLANA WRAZ Z OCENĄ STANU  
TECHNICZNEGO BUDYNKU PUBLICZNEGO PRZEDSZKOLA NR 2  
W CZARNKOWIE, CZARNKÓW, OS. PARKOWE 10, DZ. NR 221,  
OBRĘB 0001 CZARNKÓW, JEDN. EWID. 300201\_1 CZARNKÓW

Str. 13



*Zdj. 12. Ubytki i zarysowania tynku na elewacji południowej segmentu I*



*Zdj. 13. Liczne „smarówki” na elewacji zachodniej – segment II*





P.P.H. KRAJAN SP. Z O.O.  
Wiśniewa 18  
89-400 Sępólno Krajeńskie  
tel. kom. 502 483 721  
e-mail: pphkrajan@wp.pl

**TEMAT:** INWENTARYZACJA BUDOWLANA WRAZ Z OCENĄ STANU  
TECHNICZNEGO BUDYNKU PUBLICZNEGO PRZEDSZKOLA NR 2  
W CZARNKOWIE, CZARNKÓW, OS. PARKOWE 10, DZ. NR 221,  
OBRĘB 0001 CZARNKÓW, JEDN. EWID. 300201\_1 CZARNKÓW

Str. 14

- Nadproża

Nie zauważono nadmiernego ugięcia nadproży lub ich uszkodzenia. Stan techniczny nadproży ocenia się jako dobry.

- Stropy

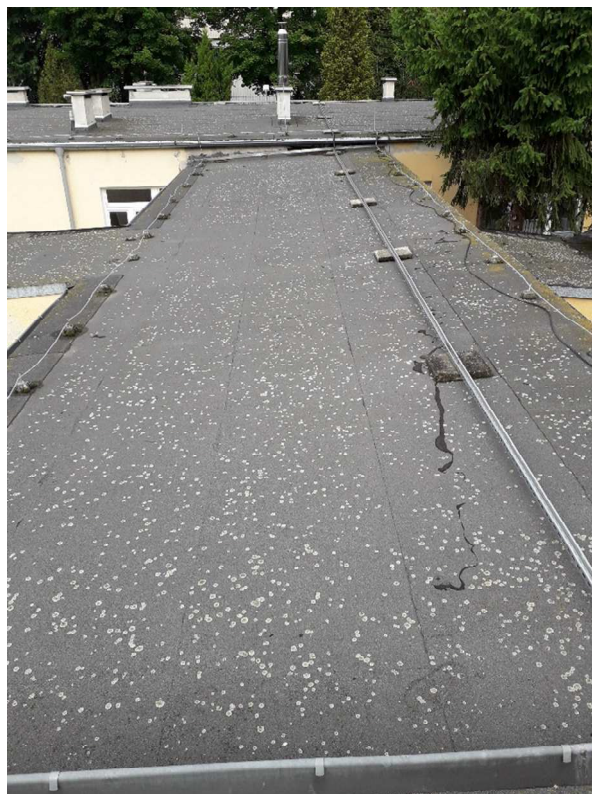
Przeglądu stropów dokonano z poziomu podłogi na poszczególnych kondygnacjach. W żadnym z pomieszczeń nie stwierdzono zarysowań oraz nadmiernych ugięć mogących świadczyć o utracie nośności. Stan techniczny stropów parteru i piętra ocenia się jako dobry.

- Pokrycie dachowe

Przeglądu pokrycia dachowego dokonano z poziomu dachu. Stan techniczny pokrycia papowego ocenia się jako średni – liczne skażenia biologiczne (porośnięcie mchami).



*Zdj. 14. Stropodach segmentu II*



*Zdj. 15. Stropodach łącznika*



*Zdj. 16. Stropodach segmentu I*



P.P.H. KRAJAN SP. Z O.O.  
Wiśniewa 18  
89-400 Sępólno Krajeńskie  
tel. kom. 502 483 721  
e-mail: pphkrajan@wp.pl

**TEMAT:** INWENTARYZACJA BUDOWLANA WRAZ Z OCENĄ STANU  
TECHNICZNEGO BUDYNKU PUBLICZNEGO PRZEDSZKOLA NR 2  
W CZARNKOWIE, CZARNKÓW, OS. PARKOWE 10, DZ. NR 221,  
OBRĘB 0001 CZARNKÓW, JEDN. EWID. 300201\_1 CZARNKÓW

Str. 15

- Kominy

Przeglądu kominów dokonano z poziomu poszczególnych kondygnacji oraz z dachu. Na kominach nad połacią dachową, stwierdzono w niektórych miejscach ubytki w tynkach. Czapy kominów (pokryte papą) porośnięte mchami. Stan techniczny średni.

Kominki stalowe zardzewiały. Stan techniczny kominków stalowych niezadowolający.



*Zdj. 17. Ubytki tynku na kominach, czapy kominowe porośnięte mchami*



*Zdj. 18. Pajęczyny w przewodzie wentylacyjnym*





P.P.H. KRAJAN SP. Z O.O.  
Wiśniewa 18  
89-400 Sępólno Krajeńskie  
tel. kom. 502 483 721  
e-mail: pphkrajan@wp.pl

**TEMAT:** INWENTARYZACJA BUDOWLANA WRAZ Z OCENĄ STANU  
TECHNICZNEGO BUDYNKU PUBLICZNEGO PRZEDSZKOLA NR 2  
W CZARNKOWIE, CZARNKÓW, OS. PARKOWE 10, DZ. NR 221,  
OBRĘB 0001 CZARNKÓW, JEDN. EWID. 300201\_1 CZARNKÓW

Str. 16



*Zdj. 19. Skorodowany kominiek stalowy*

- Stolarka

Stolarka zewnętrzna drzwiowa w dobrym stanie technicznym. Stolarka okienna drewniana w średnim stanie technicznym. Stolarka okienna PVC w dobrym stanie technicznym.



*Zdj. 20. Drewniana stolarka okienna*





P.P.H. KRAJAN SP. Z O.O.  
Wiśniewa 18  
89-400 Sępólno Krajeńskie  
tel. kom. 502 483 721  
e-mail: pphkrajan@wp.pl

**TEMAT:** INWENTARYZACJA BUDOWLANA WRAZ Z OCENĄ STANU  
TECHNICZNEGO BUDYNKU PUBLICZNEGO PRZEDSZKOLA NR 2  
W CZARNKOWIE, CZARNKÓW, OS. PARKOWE 10, DZ. NR 221,  
OBRĘB 0001 CZARNKÓW, JEDN. EWID. 300201\_1 CZARNKÓW

Str. 17

- Rynny i rury spustowe

Stan techniczny ocenia się jako dobry.

- Schody zewnętrzne

Schody zewnętrzne z spękaniem i ubytkami, porośnięte mchami. Stan techniczny średni. Murki przychodowe z ubytkami w tynkach.



Zdj. 21. Schody do pom. nr 0.37



Zdj. 22. Schody do pom. nr 0.39



Zdj. 23 i 24. Schody do pom. nr 0.41





P.P.H. KRAJAN SP. Z O.O.  
Wiśniewa 18  
89-400 Sępólno Krajeńskie  
tel. kom. 502 483 721  
e-mail: pphkrajan@wp.pl

**TEMAT:** INWENTARYZACJA BUDOWLANA WRAZ Z OCENĄ STANU  
TECHNICZNEGO BUDYNKU PUBLICZNEGO PRZEDSZKOLA NR 2  
W CZARNKOWIE, CZARNKÓW, OS. PARKOWE 10, DZ. NR 221,  
OBRĘB 0001 CZARNKÓW, JEDN. EWID. 300201\_1 CZARNKÓW

Str. 18

- Tarasy

Tarasy z licznymi skażeniami biologicznymi, ubytkami i zarysowaniami tynków. Stan techniczny niezadawalający.



Zdj. 25. Taras przy pom. nr 0.46



Zdj. 26. Taras przy pom. nr 0.46



Zdj. 27. Taras przy pom. nr 0.40





P.P.H. KRAJAN SP. Z O.O.  
Wiśniewa 18  
89-400 Sępólno Krajeńskie  
tel. kom. 502 483 721  
e-mail: pphkrajan@wp.pl

**TEMAT:** INWENTARYZACJA BUDOWLANA WRAZ Z OCENĄ STANU  
TECHNICZNEGO BUDYNKU PUBLICZNEGO PRZEDSZKOLA NR 2  
W CZARNKOWIE, CZARNKÓW, OS. PARKOWE 10, DZ. NR 221,  
OBRĘB 0001 CZARNKÓW, JEDN. EWID. 300201\_1 CZARNKÓW

Str. 19



Zdj. 28. Taras przy pom. nr 0.1

- Zsyp

Góra zsypu w złym stanie technicznym – spękanie górnej powierzchni ściany.



Zdj. 29 i 30. Zsyp na elewacji frontowej



P.P.H. KRAJAN SP. Z O.O.  
Wiśniewa 18  
89-400 Sępólno Krajeńskie  
tel. kom. 502 483 721  
e-mail: pphkrajan@wp.pl

**TEMAT:** INWENTARYZACJA BUDOWLANA WRAZ Z OCENĄ STANU  
TECHNICZNEGO BUDYNKU PUBLICZNEGO PRZEDSZKOLA NR 2  
W CZARNKOWIE, CZARNKÓW, OS. PARKOWE 10, DZ. NR 221,  
OBRĘB 0001 CZARNKÓW, JEDN. EWID. 300201\_1 CZARNKÓW

Str. 20

#### **PODSUMOWANIE**

Oględziny elementów budynku, pozwalają stwierdzić, że:

- Mając na uwadze obowiązujące przepisy, istniejący budynek nie spełnia wszystkich kryteriów stawianych dla tego typu budynków. Jednak badanie zgodności z obecnie obowiązującymi przepisami prawa nie jest przedmiotem tego opracowania.
- Budynek nie spełnia obecnie obowiązujących warunków technicznych dotyczących oszczędności energii i izolacyjności cieplnej (brak ocieplenia ścian, niewystarczające ocieplenie stropodachu, przestarzała stolarka okienna i drzwiowa);
- Konstrukcja budynku jest w dobrym stanie technicznym. Nie stwierdzono uszkodzeń, zarysowań, odkształceń elementów konstrukcyjnych, ani ich nadmiernego ugięcia czy objawów intensywnej korozji, które mogłyby świadczyć o utracie nośności.
- Na elewacjach występują zarysowania, uszkodzenia i zniszczenia elementów wykończeniowych (powłok malarskich, tynków).
- Na pokryciu papowym występują zanieczyszczenia oraz skażenia biologiczne. Stan techniczny średni.
- Elewacje budynku wymagają remontu.
- Termomodernizacja budynku jest możliwa (a wręcz konieczna) do wykonania i nie spowoduje zagrożenia dla bezpieczeństwa konstrukcji, bezpieczeństwa użytkowników budynku, ani też nie obniży przydatności do użytkowania.

Projektant Konstrukcyjno-budowlany  
**mgr inż. Gabriela Szpojda**  
**Upr. Nr KUP/0049/PWBKb/21**

/ podpis projektanta /

Projektant Konstrukcyjno-budowlany  
**mgr inż. Wojciech Sienkiewicz**  
**Upr. Nr KUP/0109/PWOK/08**

/ podpis projektanta /



P.P.H. KRAJAN SP. Z O.O.  
Wiśniewa 18  
89-400 Sępólno Krajeńskie  
tel. kom. 502 483 721  
e-mail: pphkrajan@wp.pl

**TEMAT:** INWENTARYZACJA BUDOWLANA WRAZ Z OCENĄ STANU  
TECHNICZNEGO BUDYNKU PUBLICZNEGO PRZEDSZKOŁA NR 2  
W CZARNKOWIE, CZARNKÓW, OS. PARKOWE 10, DZ. NR 221,  
OBRĘB 0001 CZARNKÓW, JEDN. EWID. 300201\_1 CZARNKÓW

Str. 21

## II. CZĘŚĆ RYSUNKOWA

B I L A N S   P O W I E R Z C H N I

PIWNICA			
NR	NAZWA POMIESZCZENIA	RODZAJ POSADZKI	POW.FOBL.
POM.			POW. UŻYTK.
-1.1	Korytarz	PLYTKI CERAM.	3,85
-1.2	Pom.gospodarcze	BETON	3,96
-1.3	Archiwum	PLYTKI CERAM.	15,62
-1.4	Pom.gospodarcze	PLYTKI CERAM.	22,40
-1.5	Pom.gospodarcze	PLYTKI CERAM.	22,17
-1.6	Mogozyn warzyw	PLYTKI CERAM.	24,17
-1.7	Pom.gospodarcze	PLYTKI CERAM.	7,81
OGÓŁEM SUMA POWIERZCHNI			99,98
			99,47

UWAGA:

1. Powierzchnie pomieszczeń obliczone zgodnie z Dz. U. z 2022r., poz. 1679

Piwnica – powierzchnia podłogi			
wysokość	<140cm	140–220cm	>220cm
powierzchnia [m <sup>2</sup> ]	0,00	1,00	98,98

2. Podane na rysunku wymiary drzwi dotyczą wymiarów skrzydła drzwiowego tzn. np. dla drzwi o wymiarze 90/200cm otwór w ścianie wynosi ok.100/205cm.
3. Dla okien podano wymiar ościeży wewnątrz budynku, t.j. wymiar otworu w ścianie.

Rzut piwnicy  
skala 1:100

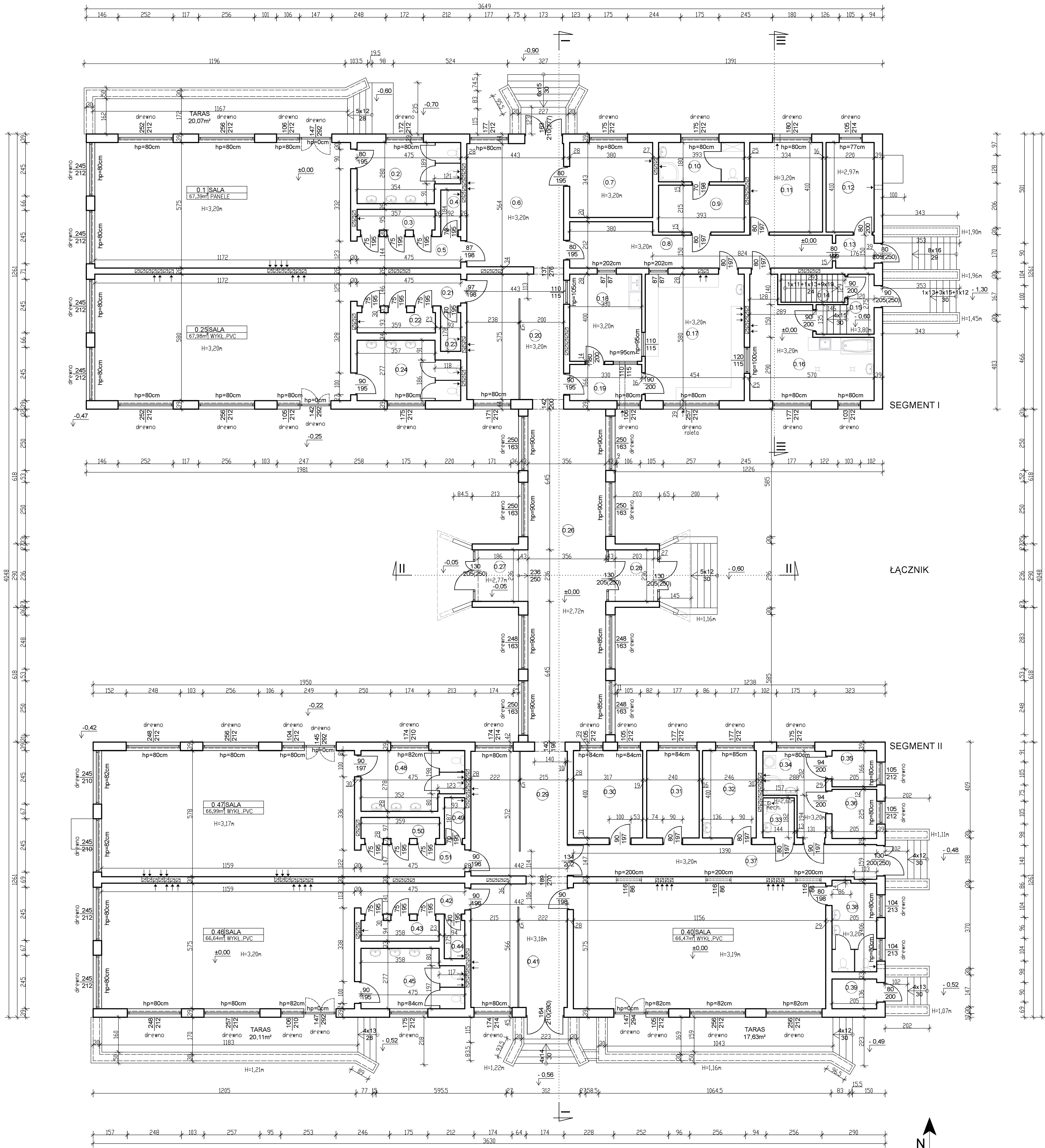
STATUS: INWENTARYZACJA BUDOWLANA



PRZEDSIĘBIORSTWO PRODUKCYJNO-HANDLOWE  
KRAJAN Sp. z o.o.  
Wiśniewa 18  
89-400 Sepolno Krajeńskie  
tel.: 502 483 721  
email: pphkraj@wp.pl  
www: www.pphkraj.pl

INWESTOR:	GMINA MIASTA CZARNKÓW PL. WOLNOŚCI 6 64-700 CZARNKÓW		
OBIEKT:	BUDYNEK PUBLICZNEGO PRZEDSZKOLA NR 2 W CZARNKOWIE		
LOKALIZACJA:	CZARNKÓW OS. PARKOWE 10. DZ. NR 221, OBREB NR 0001 CZARNKÓW, JEDN.EWID. 300201_1 CZARNKÓW		
TYTUŁ RYS.:	RZUT PIWNICY		
PROJEKTANT KONSTRUKCYJNO-BUDOWLANY: mgr inż. Wojciech Stenkiewicz Upi.Nr.KUP/0108/PWOK/08			
PROJEKTANT KONSTRUKCYJNO-BUDOWLANY: mgr inż. Gabriela Szpolda Upi.Nr.KUP/0049/PW8Kb/21			
SKALA	NR. PROJ.	NR. RYS.	DATA:
1:100	2/2023	11	07.2023





B I L A N S   P O W I E R Z C H N I			
PARTER			
NR POM.	NAZWA POMIESZCZENIA	RODZAJ POSADZKI	POW. UŻYTK. = POW. FOL.
0.1	Sala	PANELE	67,39
0.2	WC dzieci	PŁYTKI CERAM.	12,20
0.3	Pomieszczenie gospodarcze	PŁYTKI CERAM.	3,39
0.4	Pomieszczenie gospodarcze	PŁYTKI CERAM.	1,69
0.5	Korytarz	PANELE	6,84
0.6	Korytarz z szatnia	PŁYTKI CERAM.	24,99
0.7	Biuro logopedy	PANELE	13,03
0.8	Korytarz	PŁYTKI CERAM.	20,42
0.9	Szatnia personelu kuchni	PŁYTKI CERAM.	8,45
0.10	WC personelu kuchni	PŁYTKI CERAM.	7,07
0.11	Magazyn art.spożywczych	PŁYTKI CERAM.	13,69
0.12	Biuro intendenta	PANELE	9,02
0.13	Wiatrołap	PŁYTKI CERAM.	2,64
0.14	Zejście do piwnicy	BETON	3,78
0.15	Wiatrołap	LASTRICO	5,27
0.16	Przegotownia	PŁYTKI CERAM.	22,66
0.17	Kuchnia	PŁYTKI CERAM.	26,33
0.18	Zmywalnia	PŁYTKI CERAM.	13,20
0.19	Rozdzielnia posłków	PŁYTKI CERAM.	5,48
0.20	Korytarz z szatnia	PŁYTKI CERAM.	25,47
0.21	Korytarz	WYKŁ. PVC	6,94
0.22	Pomieszczenie gospodarcze	PŁYTKI CERAM.	3,34
0.23	Pomieszczenie gospodarcze	PŁYTKI CERAM.	1,66
0.24	WC dzieci	PŁYTKI CERAM.	12,08
0.25	Sala	WYKŁ. PVC	67,98
0.26	Korytarz	PŁYTKI CERAM.	54,33
0.27	Korytarz	PŁYTKI CERAM.	4,39
0.28	Wiatrołap	PŁYTKI CERAM.	4,15
0.29	Korytarz z szatnią	PŁYTKI CERAM.	25,28
0.30	Biuro dyrektora	PANELE	12,68
0.31	Biuro wice dyrektora	PANELE	9,60
0.32	Sekretariat	PŁYTKI CERAM.	9,84
0.33	WC personelu	PŁYTKI CERAM.	2,62
0.34	Łazienka personelu	PŁYTKI CERAM.	8,36
0.35	Pomieszczenie gospodarcze	LASTRICO	3,40
0.36	Pomieszczenie gospodarcze	LASTRICO	4,61
0.37	Korytarz	PŁYTKI CERAM.	20,56
0.38	WC dzieci	PŁYTKI CERAM.	8,44
0.39	Pomieszczenie gospodarcze	BETON	2,79
0.40	Sala	WYKŁ. PVC	66,47
0.41	Korytarz z szatnią	PŁYTKI CERAM.	25,02
0.42	Korytarz	WYKŁ. PVC	6,70
0.43	Pomieszczenie gospodarcze	WYKŁ. PVC	3,37
0.44	Pomieszczenie gospodarcze	WYKŁ. PVC	1,65
0.45	WC dzieci	PŁYTKI CERAM.	12,22
0.46	Sala	WYKŁ. PVC	66,64
0.47	Sala	WYKŁ. PVC	66,99
0.48	WC dzieci	PŁYTKI CERAM.	12,22
0.49	Pomieszczenie gospodarcze	WYKŁ. PVC	1,74
0.50	Pomieszczenie gospodarcze	WYKŁ. PVC	3,48
0.51	Korytarz	WYKŁ. PVC	6,98
OGÓŁEM SUMA POWIERZCHNI			829,54

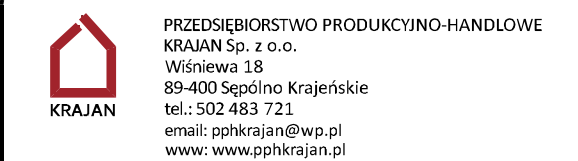
UWAGA:  
1. Powierzchnie pomieszczeń obliczone zgodnie z Dz. U. z 2022r., poz. 1679

Parter – powierzchnia podłogi			
wysokość	<140cm	140–220cm	>220cm
powierzchnia [m <sup>2</sup> ]	0,00	0,00	829,54

2. Podane na rysunku wymiary drzwi dotyczą wymiarów skrzydła drzwiowego tzn. np. dla drzwi o wymiarze 90/200cm otwór w ścianie wynosi ok.100/205cm.  
3. Dla okien podano wymiar ościeży wewnątrz budynku, tj. wymiar otworu w ścianie.  
4. Pod sufitymi podwieszanymi podano prawdopodobny przebieg kanałów wentylacyjnych.

## Rzut parteru skala 1:100

STATUS: INWENTARYZACJA BUDOWLANA

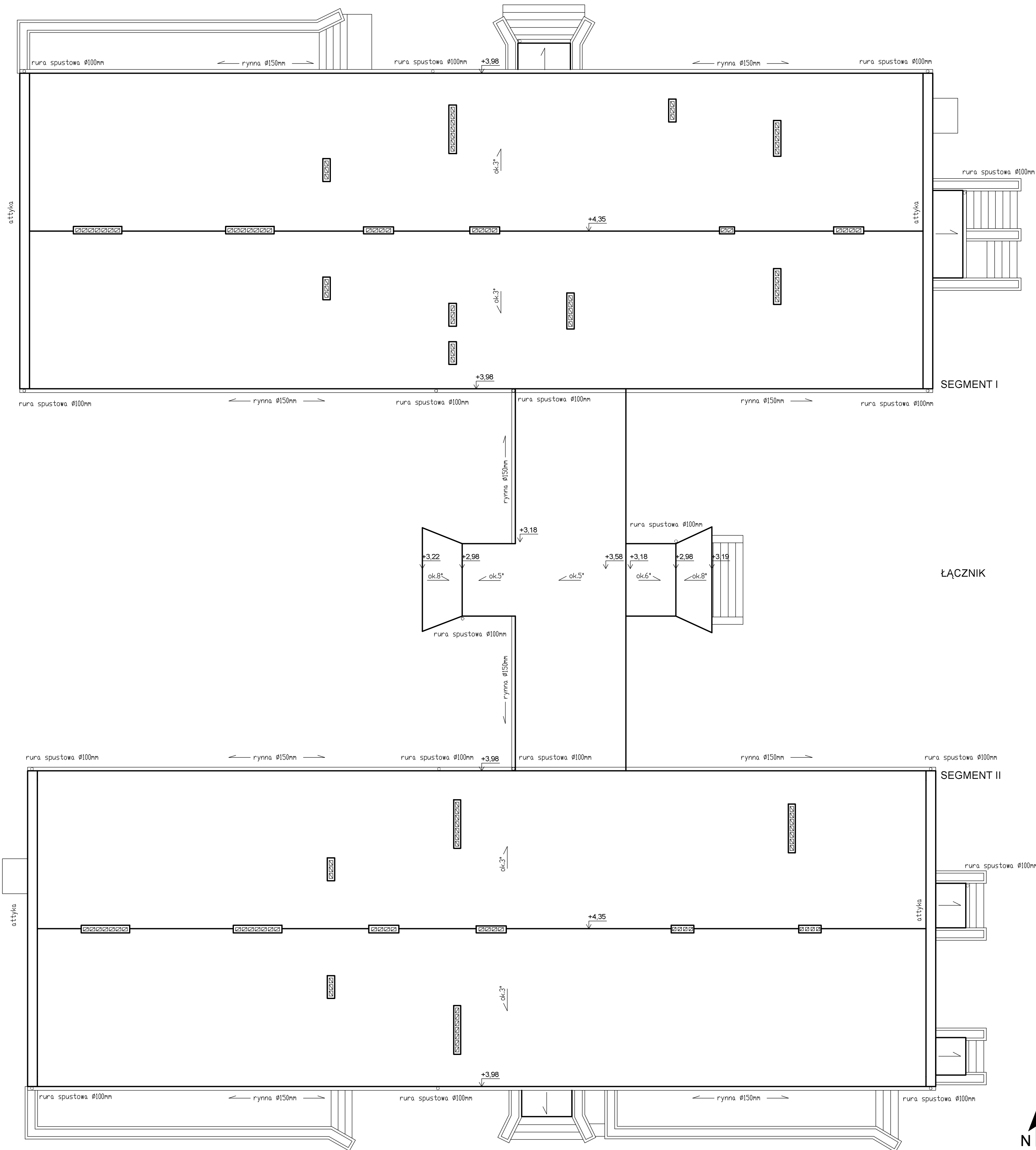


INWESTOR: GMINA MIASTA CZARNKÓW  
PL. WOLNOŚCI 6  
64-700 CZARNKÓW  
OBIEKT: BUDYNEK PUBLICZNEGO PRZEDSZKOLA NR 2  
W CZARNKOWIE

LOKALIZACJA: CZARNKÓW, OS. PARKOWE 10, DZ. NR 221;  
OBRĘB NR 0001 CZARNKÓW, JEDN. EWID.  
300201\_1 CZARNKÓW

TYTUŁ RYS.: RZUT PARTERU

PROJEKTANT KONSTRUKCYJNO-BUDOWLANY	mgr inż. Wojciech Świerkiewicz	PROJEKTANT KONSTRUKCYJNO-BUDOWLANY	mgr inż. Gabriela Szopka
SKALA	1:100	NR. PROJ.	4/2023
		NR. RYS.	21
		DATA:	07.2023



## Rzut dachu skala 1:100

STATUS: INWENTARYZACJA BUDOWLANA

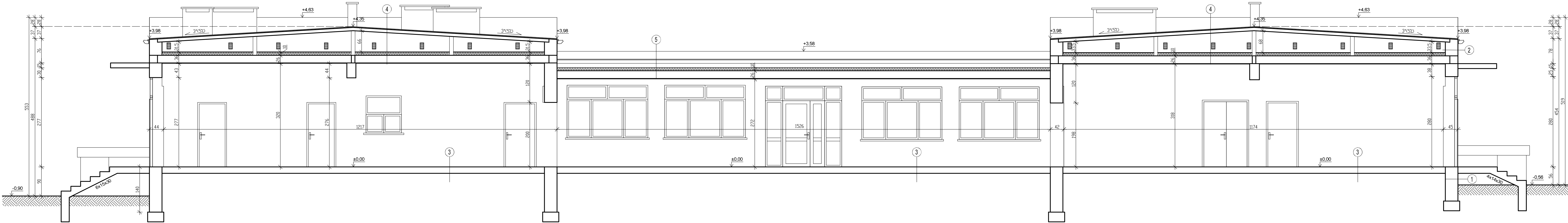
**KRAJAN**  
PRZEDSIĘBIORSTWO PRODUKCYJNO-HANDLOWE  
KRAJAN Sp. z o.o.  
Wiśniewa 18  
89-400 Sepolno Krajeńskie  
tel.: 502 483 721  
email: pphkrajan@wp.pl  
www: www.pphkrajan.pl

INWESTOR: GMINA MIASTA CZARNKÓW  
PL. WOLNOŚCI 6  
64-700 CZARNKÓW  
OBIEKT: BUDYNEK PUBLICZNEGO PRZEDSZKOLA NR 2  
W CZARNKOWIE

LOKALIZACJA: CZARNKÓW, OS. PARKOWE 10, DZ. NR 221:  
OBREB NR 0001 CZARNKÓW, JEDN. EWID.  
300201\_1 CZARNKÓW

TYTUŁ RYS.: RZUT DACHU

PROJEKTANT KONSTRUKCYJNO-BUDOWLANY: mgr inż. Wojciech Siemkiewicz Upr. Nr KUP/0158/PWOK/08	PROJEKTANT KONSTRUKCYJNO-BUDOWLANY: mgr inż. Gabriela Szpota Upr. Nr KUP/0049/PW/06/21		
SKALA: 1:100	NR. PROJ. 4/2023	NR. RYS. 31	DATA: 07.2023



1	ściana fundamentowa
36,0	bloki żwirbetonowe

2	ściana nadziemna
1,5	tylnk cementowo-wapienny
36,0	bloki prefa. bet. typu BZ/297
1,5	tylnk cementowo-wapienny


3	podłoga na gruncie
1,5	plytki ceran.
3,0	gładź cementowa
5,0	suprema
2x	papa
10,0	posadzka betonowa
15,0	podsyпка piaskowa

4	stropodach segmentu I i II*
2x	papa
2,0	gładź cementowa
10,0	plyty korytkowe
31,5-66,0	puszka powietrzna
10,0	wetna mineralna
1x	papa
24,0	plyty kanałowe
2,0	tylnk cementowo-wapienny
* prawdopodobne warstwy stropu	

5	stropodach łącznika*
2x	papa
2,0	gładź cementowa
10,0	plyty korytkowe
0,0-32,5	puszka powietrzna
10,0	wetna mineralna
1x	papa
24,0	plyty kanałowe
2,0	tylnk cementowo-wapienny
* prawdopodobne warstwy stropu	

Przekrój I-I  
skala 1:50

STATUS:	INWENTARYZACJA	BUDOWLANA
---------	----------------	-----------



KRAJAN Sp. z o.o.  
Wiśniewa 18  
89-400 Śędolno Krajeńskie  
tel.: 502 483 721  
email: pphkrajana@wp.pl  
www: www.pphkrajana.pl

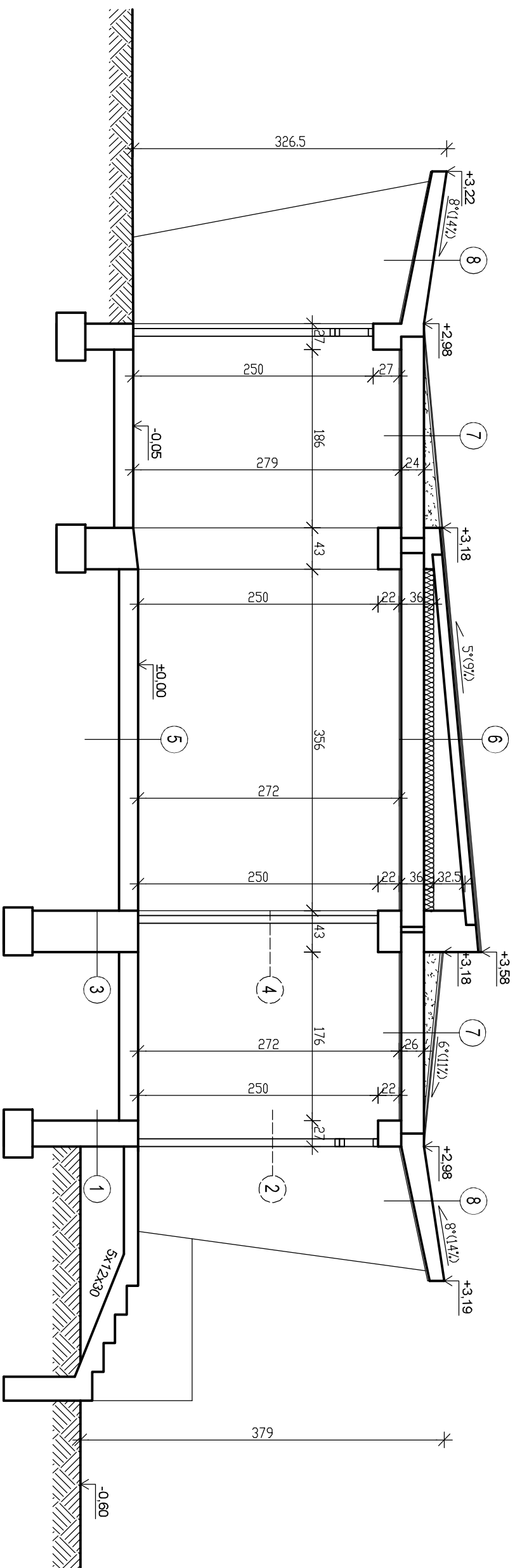
INWESTOR:	GMINA MIASTA CZARNKÓW PL. WOLNOŚCI 6 64-700 CZARNKÓW
OBIEKT:	BUDYNEK PUBLICZNEGO PRZEDSZKOLA NR 2 W CZARNKOWIE

LOKALIZACJA: CZARNKÓW, OS. PARKOWE 10, DZ. NR 221;  
OBRĘB NR 0001 CZARNKÓW, JEDN.EWID.  
300201\_1 CZARNKÓW

TYTUŁ RYS.: PRZEKRÓJ I-I

PROJEKTANT KONSTRUKCYJNO-BUDOWLANY: mgr inż. Wojciech Sienkiewicz Upzr.Nr KUP/0109/PWOK/08		PROJEKTANT KONSTRUKCYJNO-BUDOWLANY: mgr inż. Gabriela Szpolda Upzr.Nr KUP/0049/PWBKb/21	
SKALA 1:50	NR. PROJ. 4/2023	NR. RYS. 41	DATA: 08.2023





# Przekrój II-II skala 1:50

STATUS:	INWENTARYZACJA	BUDOWLANA
---------	----------------	-----------

  
PRZEDSIĘBIORSTWO PRODUKCYJNO-HANDLOWE  
KRAJAN Sp. z o.o.  
Wisłowa 18  
89-400 Sepolno Krajeńskie  
tel.: 502 483 721  
email: [pphkrajan@wp.pl](mailto:pphkrajan@wp.pl)  
[www.pphkrajan.pl](http://www.pphkrajan.pl)

24,0	bloki żwirbetonowe
1	ściana fundamentowa wiatrolapu
2	ściana nadziemna wiatrolapu
1,5	tynek cementowo-wapienny
24,0	bloki prefab. bet. typu BZ/297
1,5	tynek cementowo-wapienny
3	ściana fundamentowa taoczniaka
38,0	bloki żwirbetonowe

4	ściana nadziemna łącznika (filarki międzyokienne)
2,5	tylnk cementowo-wapienny
38,0	cegła pełna
2,5	tylnk cementowo-wapienny

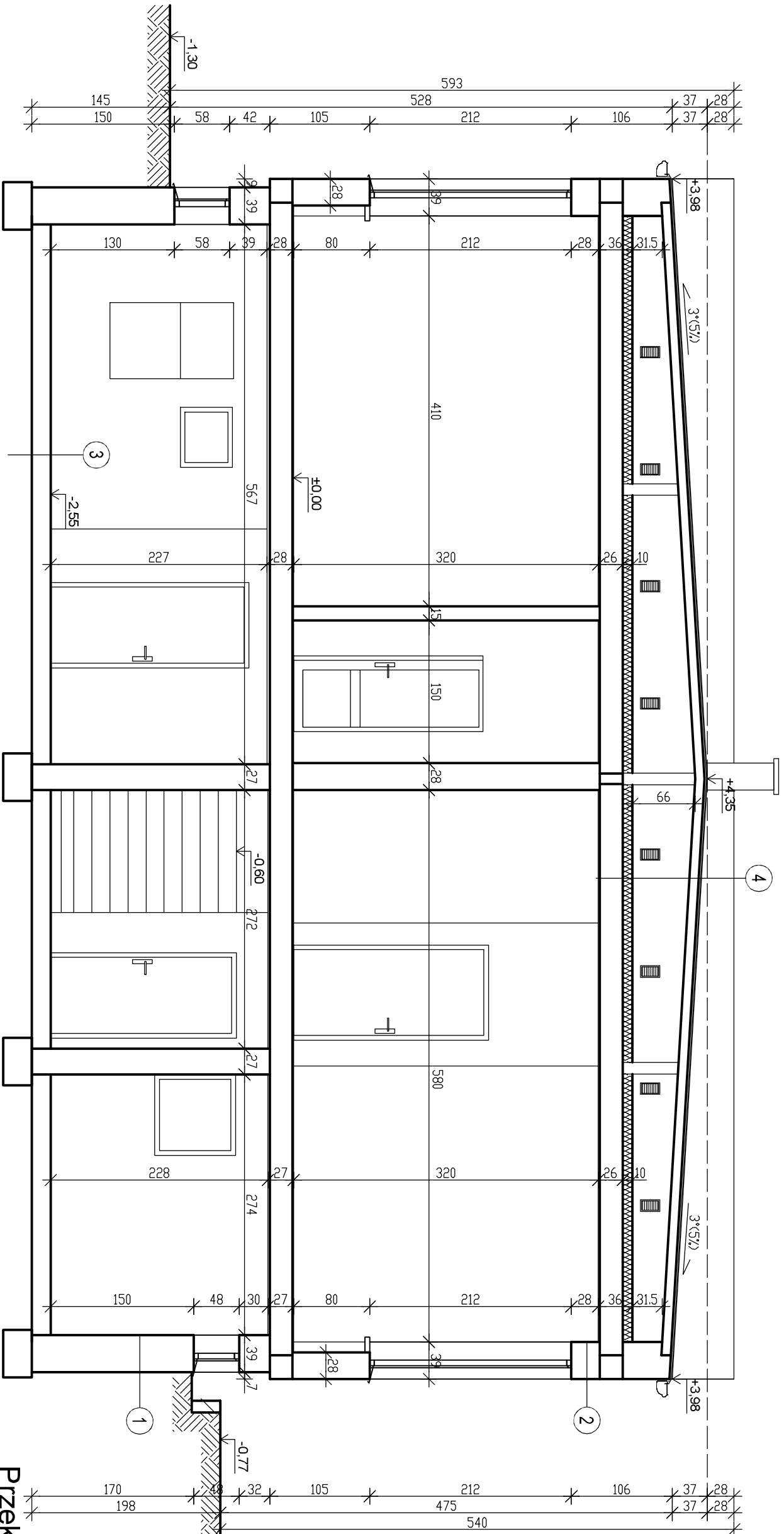
5	podłoga na gruncie
1,5	plytki ceram.
3,0	gładz cementowa
5,0	suprema
	2x papa
10,0	posadzka betonowa
15,0	podsyпка piaskowa

6		stropodach łącznika*
	2x20	gładź cementowa
	10,0	plyty korkowe
	0,0-32,5	puszka powietrzna
	10,0	wetna mineralna
	1x20	plyty kanalowe
	24,0	plyty kanalowe
	2,0	tynek cementowo-wapienny
* prawdziwopodane warstwy stropu		

8		dach nad wejściem*
	2x200	
15,0-24,0	dach żelbetowy	
2,0	tylnk cementowo-wapienny	

\* prawdoopodobne warstwy stropu

INWESTOR:			
GMINA MIASTA CZARNKÓW			
PL. WOLNOŚCI 6			
64-700 CZARNKÓW			
OBIEKT:			
BUDYNEK PUBLICZNEGO PRZEDSZKOLA NR 2			
W CZARNKOWIE			
LOKALIZACJA: CZARNKÓW, OS. PARKOWE 10, DZ. NR 221,			
OBRĘB NR 0001 CZARNKÓW, JEDN. EWID.			
300201, 1 CZARNKÓW			
TYTUŁ RYS.: PRZEKRÓJ II-II			



Przekrój III-III  
skala 1:50

STATUS: INWENTARYZACJA BUDOWLANA



**KRAJAN**  
PRZEDSIĘBIORSTWO PRODUKCYJNO-HANDLOWE  
KRAJAN Sp. z o.o.  
Wiśniewa 18  
89-400 Sepólno Krajeńskie  
tel.: 502 483 721  
email: pphkrajana@wp.pl  
www: www.pphkrajana.pl

INWESTOR: GMINA MIASTA CZARNKÓW  
PL. WOLNOŚCI 6  
64-700 CZARNKÓW

OBIEKT: BUDYNEK PUBLICZNEGO PRZEDSZKOLA NR 2  
W CZARNKOWIE

LOKALIZACJA: CZARNKÓW OS. PARKOWE 10, DZ. NR 221;  
OBRĘB NR 0001 CZARNKÓW, JEDN. EWID.  
300201\_1 CZARNKÓW

TYTUŁ RYS.: PRZEKRÓJ III-III

PROJEKTANT KONSTRUKCYJNO-BUDOWLANY:				PROJEKTANT KONSTRUKCYJNO-BUDOWLANY:			
mgr inż. Wojciech Sienkiewicz				mgr inż. Gabriela Szpida			
Upr.Nr.KUP.0108/PWOK/08				Upr.Nr.KUP.0049/PW8Kb.21			
SKALA	NR. PROJ.	NR. RYS.	DATA:	SKALA	NR. PROJ.	NR. RYS.	DATA:
1:50	4/2023	61	08.2023	1:50	4/2023	61	08.2023

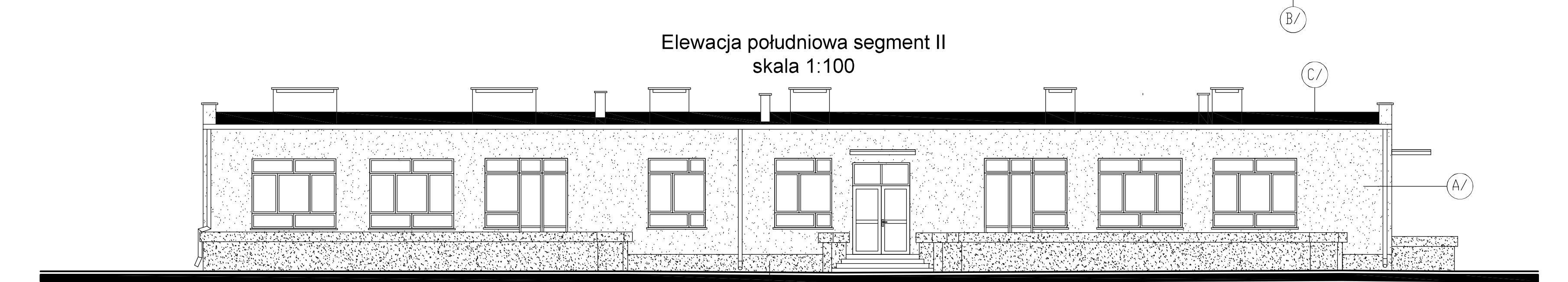
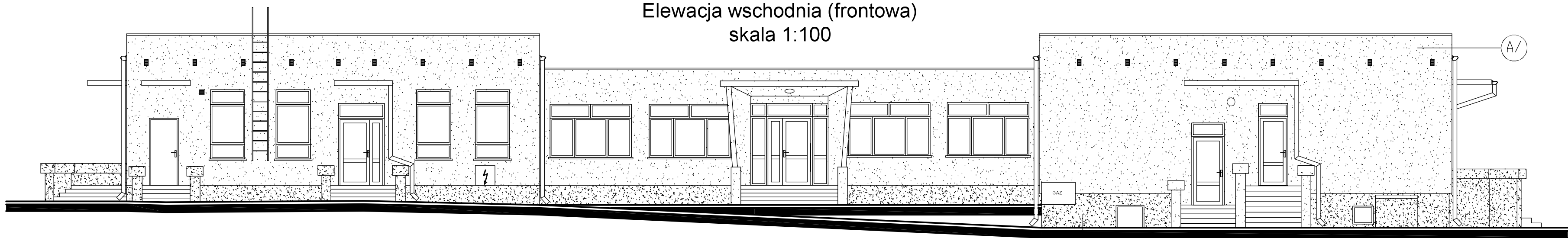
4	stropodach segmentu I*
2,0	2x papa
2,0	gładz cementowa
10,0	plyty korytkowe
31,5-66,0	puszka powietrzna
10,0	wełna mineralna
24,0	1x papa
2,0	plyty kanałowe
2,0	tylnk cementowo-wapienny

\* prawdopodobne warstwy stropu

3	podłoga na gruncie
1,5	1x płytki ceram.
3,0	gładz cementowa
5,0	suprema
2x	papa
10,0	posadzka betonowa
15,0	podsyпка piaskowa

2	ściana nadziemia
1,5	tylnk cementowo-wapienny
36,0	bloki prefab. bet. typu BZ/297
1,5	tylnk cementowo-wapienny

1	ściana piwnicy
1,5	tylnk cementowo-wapienny
36,0	bloki żwirobetonowe
1,5	tylnk cementowo-wapienny



MATERIAŁY:		
SYMBOL NA RYS.	OPIS	
A/	TYNK CEMENTOWO-WAPIENNY	
B/	TYNK CEMENTOWO-WAPIENNY	
C/	PAPA	
KOLORY:		
SYMBOL NA RYS.	NAZWA KOLORU	SYMBOL
A/	ŻÓŁTY	-
B/	SZARY	-
C/	CZARNY	-

- UWAGI:
1. Stolarka zewnętrzna okienna w kolorze białym.
  2. Stolarka zewnętrzna drzwiowa w kolorze białym.
  3. Parapety zewnętrzne z blachy powlekanej w kolorze brązowym.
  4. Doróbki blacharskie z blachy powlekanej w kolorze srebrnym
  5. Rynny i rury spustowe z blachy powlekanej w kolorze srebrnym.

## Elewacja wschodnia, zachodnia, południowa seg. II skala 1:100

STATUS:	INWENTARYZACJA BUDOWLANA
---------	--------------------------



PRZEDSIĘBIORSTWO PRODUKCYJNO-HANDLOWE  
KRAJAN Sp. z o.o.  
Wiśniewa 18  
89-400 Sepólno Krajeńskie  
tel.: 502 483 721  
email: pphkrajana@wp.pl  
www: www.pphkrajana.pl

INWESTOR:	GMINA MIASTA CZARNKÓW PL. WOLNOŚCI 6 64-700 CZARNKÓW
-----------	--

OBIEKT:	BUDYNEK PUBLICZNEGO PRZEDSZKOLA NR 2 W CZARNKOWIE
---------	--

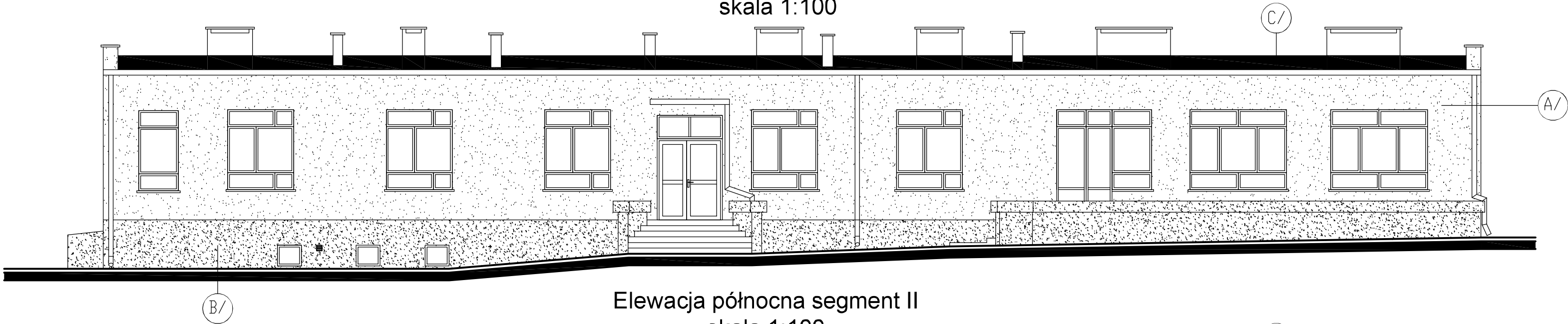
LOKALIZACJA:	CZARNKÓW, OS. PARKOWE 10, DZ. NR 221; OBREB NR 0001 CZARNKÓW, JEDN.EWID. 300201_1 CZARNKÓW
--------------	--

TYTUŁ RYS.:	ELEWACJA WSCHODNIA, ZACHODNIA, POŁUDNIOWA SEGMENT II
-------------	---

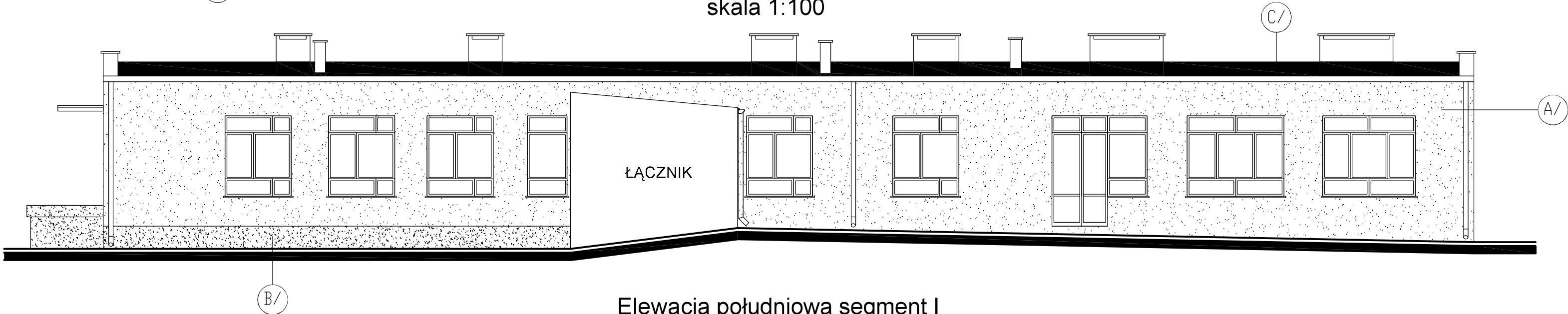
PROJEKTANT KONSTRUKCYJNO-BUDOWLANY: mgr inż. Wojciech Sienkiewicz Upr.Nr.KUP/0109/PVOK/08		PROJEKTANT KONSTRUKCYJNO-BUDOWLANY: mgr inż. Gabriela Szpajda Upr.Nr.KUP/0049/PVVB/K/21	
SKALA 1:100	NR. PROJ. 4/2023	NR. RYS. 71	DATA: 08.2023



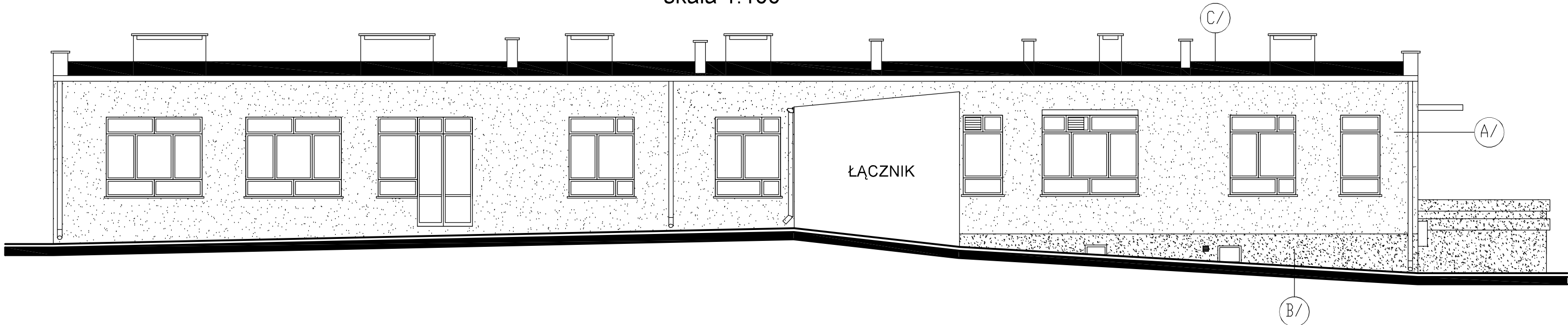
Elewacja północna segment I  
skala 1:100



Elewacja północna segment II  
skala 1:100



Elewacja południowa segment I  
skala 1:100



MATERIAŁY:

SYMBOL NA RYS.	OPIS
A/	TYNK CEMENTOWO-WAPIENNY
B/	TYNK CEMENTOWO-WAPIENNY
C/	PAPA

KOLORY:

SYMBOL NA RYS.	NAZWA KOLORU	SYMBOL
A/	ŻÓŁTY	-
B/	SZARY	-
C/	CZARNY	-

UWAGI:

1. Stalarka zewnętrzna okienna w kolorze białym.
2. Stalarka zewnętrzna drzwiowa w kolorze białym.
3. Parapety zewnętrzne z blachy powlekanej w kolorze brązowym.
4. Obróbki blacharskie z blachy powlekanej w kolorze srebrnym
5. Rynny i rury spustowe z blachy powlekanej w kolorze srebrnym.

Elewacja północna seg. I i II,  
południowa seg. II  
skala 1:100

STATUS: INWENTARYZACJA BUDOWLANA



PRZEDSIĘBIORSTWO PRODUKCYJNO-HANDLOWE  
KRAJAN Sp. z o.o.  
Wiśniewa 18  
89-400 Śędolno Krajeńskie  
tel.: 502 483 721  
email: pphkrajan@wp.pl  
www: www.pphkrajan.pl

INWESTOR: GMINA MIASTA CZARNKÓW  
PL. WOLNOŚCI 6  
64-700 CZARNKÓW

OBIEKT: BUDYNEK PUBLICZNEGO PRZEDSZKOLA NR 2  
W CZARNKOWIE

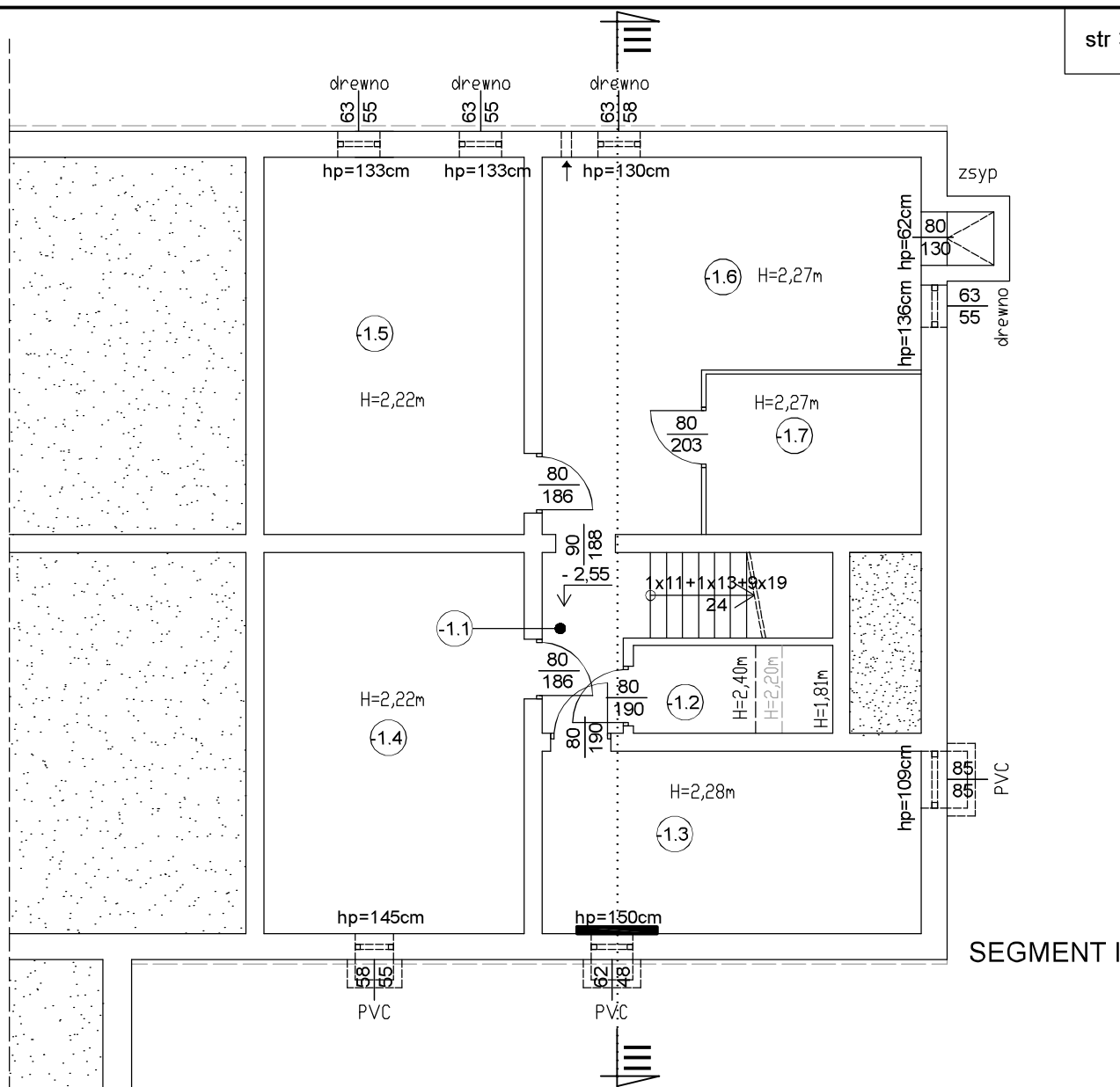
LOKALIZACJA: CZARNKÓW, OS. PARKOWE 10, DZ. NR 221;  
OBREB NR 0001 CZARNKÓW, JEDN.EWID.  
300201\_1 CZARNKÓW

TYTUŁ RYS.: ELEWACJA PÓŁNOCNA SEGMENT I I II,  
PÓŁUDNIOWA SEGMENT I

PROJEKTANT KONSTRUKCYJNO-BUDOWLANY:  
mgr inż. Wojciech Sienkiewicz  
Upr.Nr KUP/0109/PWOK/08




PROJEKTANT KONSTRUKCYJNO-BUDOWLANY:  
mgr inż. Gabriela Szpolda  
Upr.Nr KUP/0049/PWBKb/21

SKALA 1:100	NR. PROJ. 4/2023	NR. RYS. 81	DATA: 08.2023
----------------	---------------------	----------------	------------------



## Rzut piwnicy grzejniki skala 1:100

### LEGENDA:

-  - istniejące grzejniki płytowe
-  - istniejące grzejniki zeberkowe aluminiowe
-  - istniejące grzejniki zeberkowe żeliwne

### STATUS:

INWENTARYZACJA BUDOWLANA



PRZEDSIĘBIORSTWO PRODUKCYJNO-HANDLOWE  
KRAJAN Sp. z o.o.  
Wiśniewa 18  
89-400 Sępólno Krajeńskie  
tel.: 502 483 721  
email: pphkrajan@wp.pl  
www: www.pphkrajan.pl

INWESTOR: GMINA MIASTA CZARNKÓW  
PL. WOLNOŚCI 6  
64-700 CZARNKÓW

OBIEKT: BUDYNEK PUBLICZNEGO PRZEDSZKOLA NR 2  
W CZARNKOWIE

LOKALIZACJA: CZARNKÓW, OS. PARKOWE 10, DZ. NR 221;  
OBRĘB NR 0001 CZARNKÓW, JEDN.EWID.  
300201\_1 CZARNKÓW

TYTUŁ RYS.: RZUT PIWNICY GRZEJNIKI

PROJEKTANT KONSTRUKCYJNO-BUDOWLANY:  
mgr inż. Wojciech Sienkiewicz  
Upr.Nr KUP/0109/PWOK/08

PROJEKTANT KONSTRUKCYJNO-BUDOWLANY:  
mgr inż. Gabriela Szpolda  
Upr.Nr KUP/0049/PWBKb/21

SKALA  
1:100

NR. PROJ.  
4/2023

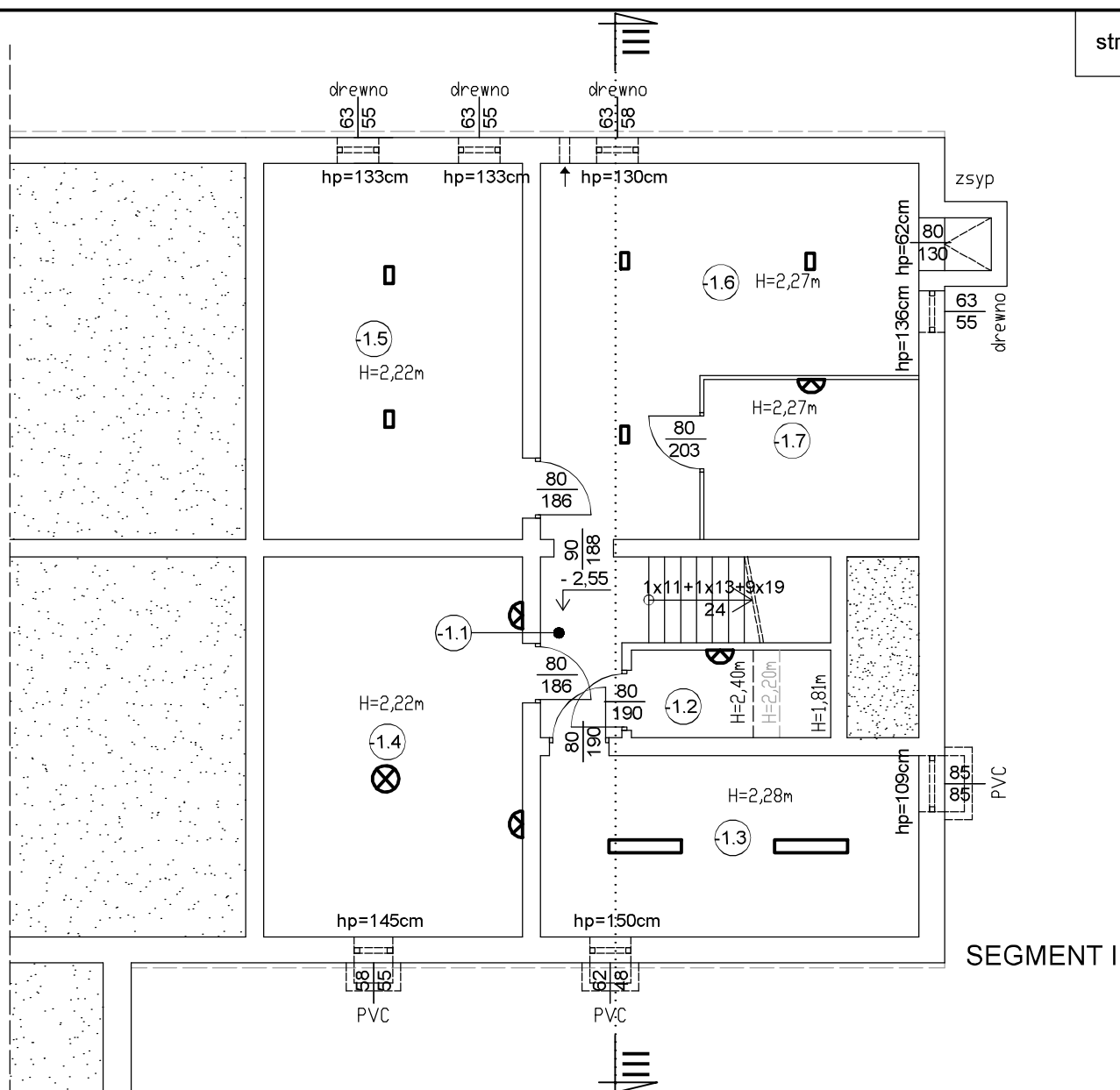
NR. RYS.  
9I

DATA:  
08.2023





PROJEKTANT KONSTRUKCYJNO-BUDOWLANY: mgr inż. Wojciech Sienkiewicz Upr.Nr KUP/0109/PWOK/08		PROJEKTANT KONSTRUKCYJNO-BUDOWLANY: mgr inż. Gabriela Szpolda Upr.Nr KUP/0049/PWBKb/21	
SKALA 1:100	NR. PROJ. 4/2023	NR. RYS. 101	DATA: 08.2023



## Rzut piwnicy oświetlenie skala 1:100

### LEGENDA:

- istniejące oprawy sufitowe zwykłe, okrągłe / prostokątne  
 - istniejące oprawy ściennie zwykłe  
 - istniejące oprawy sufitowe LED

STATUS:

INWENTARYZACJA BUDOWLANA



PRZEDSIĘBIORSTWO PRODUKCYJNO-HANDLOWE  
KRAJAN Sp. z o.o.  
Wiśniewa 18  
89-400 Sępólno Krajeńskie  
tel.: 502 483 721  
email: pphkrajan@wp.pl  
www: www.pphkrajan.pl

INWESTOR: GMINA MIASTA CZARNKÓW  
PL. WOLNOŚCI 6  
64-700 CZARNKÓW

OBIEKT: BUDYNEK PUBLICZNEGO PRZEDSZKOLA NR 2  
W CZARNKOWIE

LOKALIZACJA: CZARNKÓW, OS. PARKOWE 10, DZ. NR 221;  
OBREB NR 0001 CZARNKÓW, JEDN.EWID.  
300201\_1 CZARNKÓW

TYTUŁ RYS.: RZUT PIWNICY OŚWIEIENIE

PROJEKTANT KONSTRUKCYJNO-BUDOWLANY:  
mgr inż. Wojciech Sienkiewicz  
Upr.Nr KUP/0109/PWOK/08

PROJEKTANT KONSTRUKCYJNO-BUDOWLANY:  
mgr inż. Gabriela Szpolda  
Upr.Nr KUP/0049/PWBKb/21

SKALA  
1:100

NR. PROJ.  
4/2023

NR. RYS.  
111

DATA:  
08.2023



