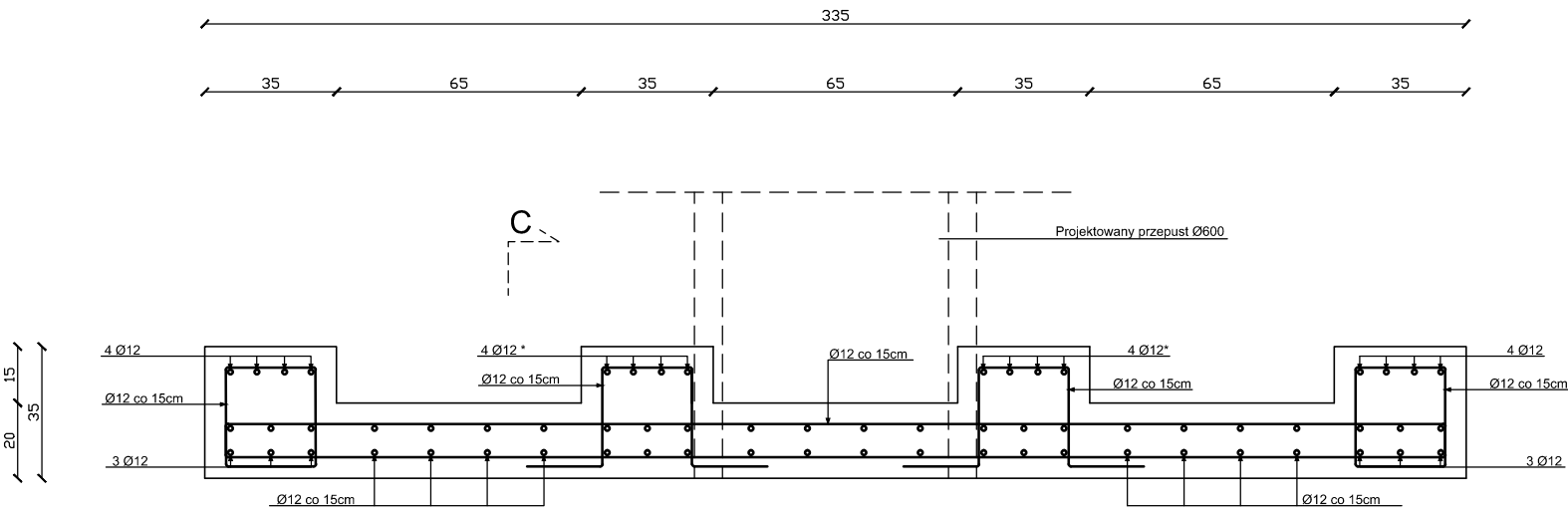
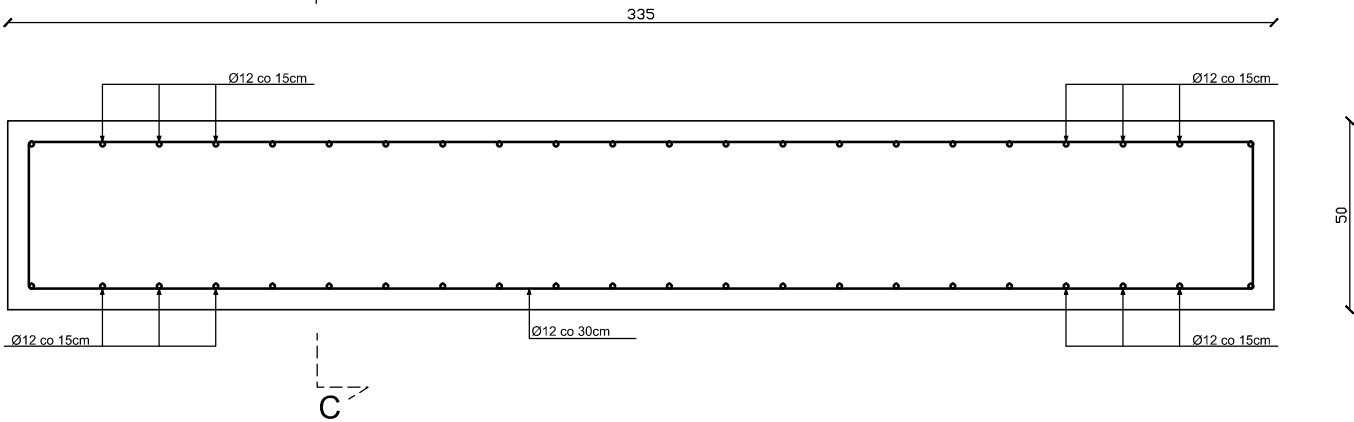


ZBROJENIE ŚCIANKI CZOŁOWEJ I FUNDAMENTU POD BARIERE

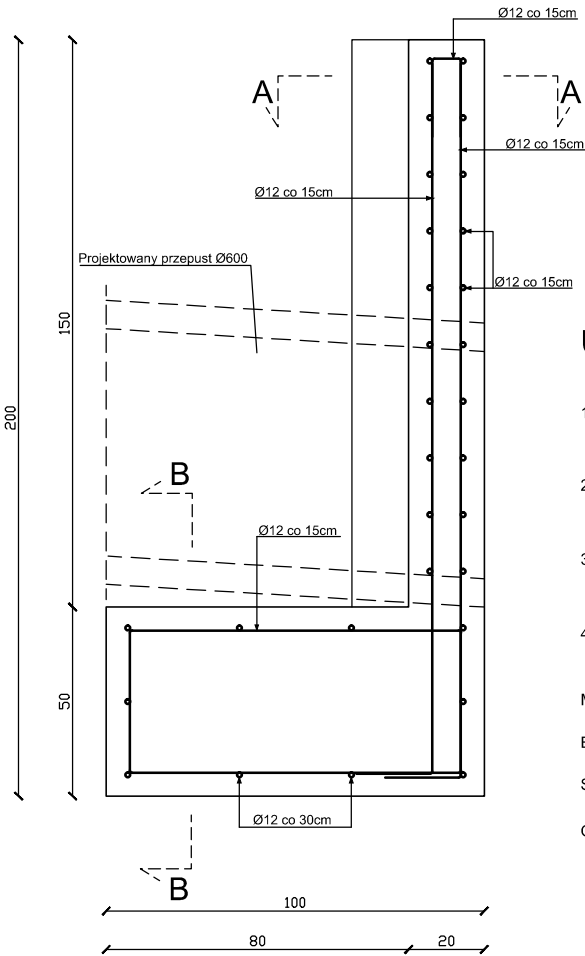
PRZEKRÓJ A-A



PRZEKRÓJ B-B



PRZEKRÓJ C-C



UWAGI:

- WSZYSTKIE WYMIARY SPRAWDZIĆ NA BUDOWIE
- ROZPATRYWAĆ Z POZOSTAŁYMI RYSUNKAMI BRANŻOWYMI
- PRĘTY OZNACZONE * NA WYSOKOŚCI PROJEKTOWANEGO PRZEPUSTU ODGIĄĆ W CELU ZACHOWANIA OTULINY
- WYPUŚCIĆ KOTWY POD BARIERĘ

MATERIAŁY:

BETON: C20/25 (B25)

STAL: B500ST

OTULINA 50 mm

PROJEKT WYKONAWCZY			
BRANŻA	DROGOWA		
OBIEKT	ROZBUDOWA DROGI GMINNEJ NR 561014K KLASY D W MIEJSCOWOŚCI RACIBORSKO, GMINA WIELICZKA - KM OD 0+002,32 DO KM 0+467,41		
INWESTOR	BURMISTRZ MIASTA I GMINY WIELICZKA UL. POWSTANIA WARSZAWSKIEGO 1 32 - 020 WIELICZKA		
PRZEDMIOT RYSUNKU	RYSUNEK ZBROJENIA ŚCIANKI CZOŁOWEJ I FUNDAMENTU POD BARIERE		
PROJEKTANT	mgr inż. JADWIGA ZBIEGIEŃ nr upr. NBUA-7342/123/98 spec. konstrukcyjno-budowlana		
SPRAWDZAJĄCY	mgr inż. TADEUSZ ŚWIDERSKI nr upr. MAP/0036/POOD/12 spec. DROGOWA		
OPRACOWAŁ	inż. Jakub Pytka		
SKALA	DATA	NR RYS.	NR STR.
1:20	04.2017	8	