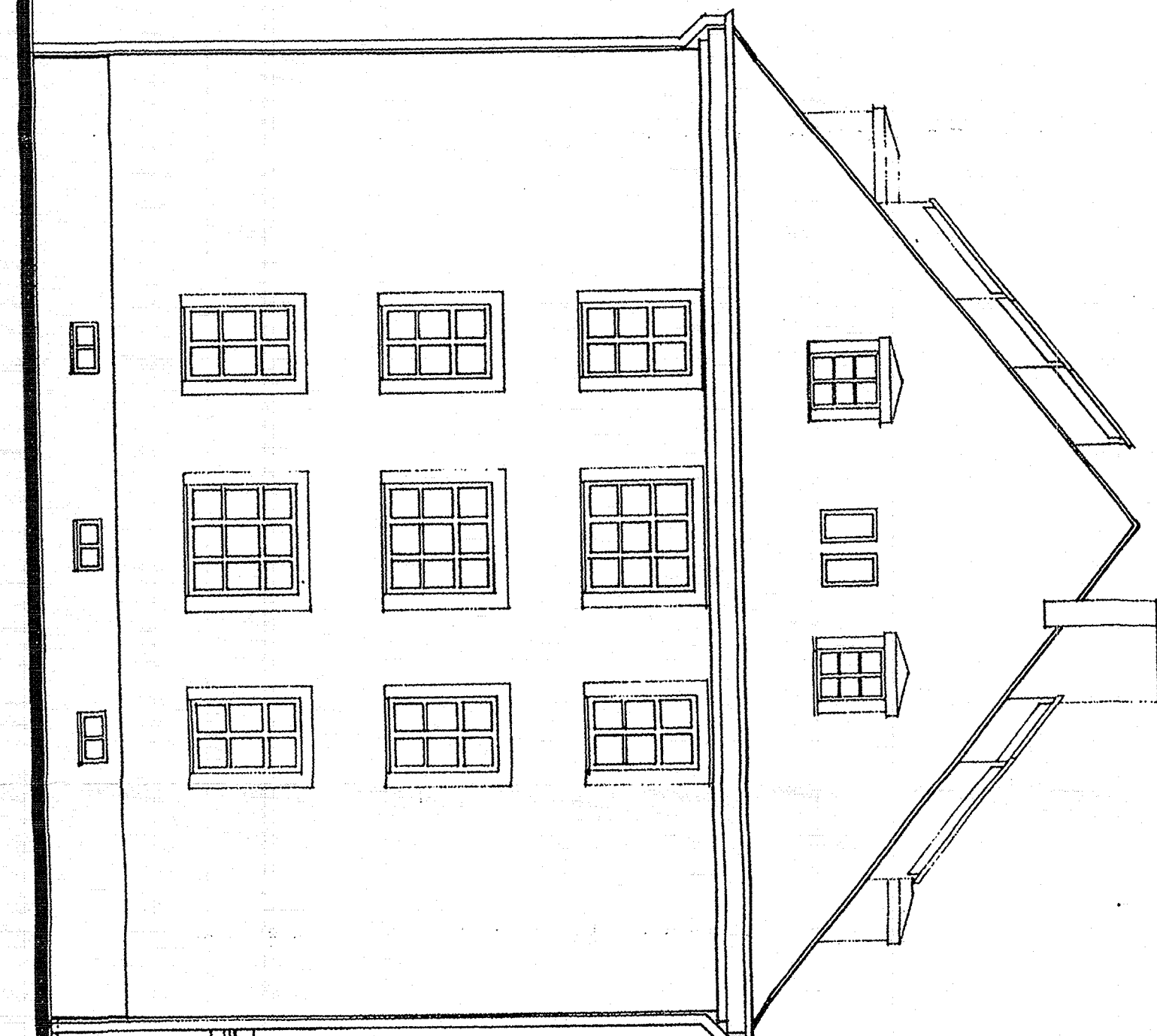


ELEWACJA PÓŁNOCNA



ELEWACJA POŁUDNIOWA

tytuł (tło) – ISPO 210/24
obwiednie okien – ISPO 210/32
cokoł – ISPO gemalit außen 4203
drzwi – Ral 7008

ELEWACJA PÓŁNOCNA
I POŁUDNIOWA 1:100

PPB "Miastoprojekt – Gorzów" spółka z o.o.		Rys. nr	11
ul. Mieszka I 39, 68-400 Gorzów Wlkp.		Data	
Obiekt: DOM STUDENTA		10. 2002r.	
ul. Myśliwskiej, Gorzów Wlkp.		Skala	
Rysunek: ELEWACJA PÓŁNOCNA I POŁUDNIOWA.		1:100	
Autor: mgr inż. arch. Z. Kurowski upr. bud. nr 407459		Data	
Sprawdził: mgr inż. arch. W. Szlachetlik upr. bud. nr 8463		Data	
Opracował: mgr inż. arch. A. Mordacz		Data	