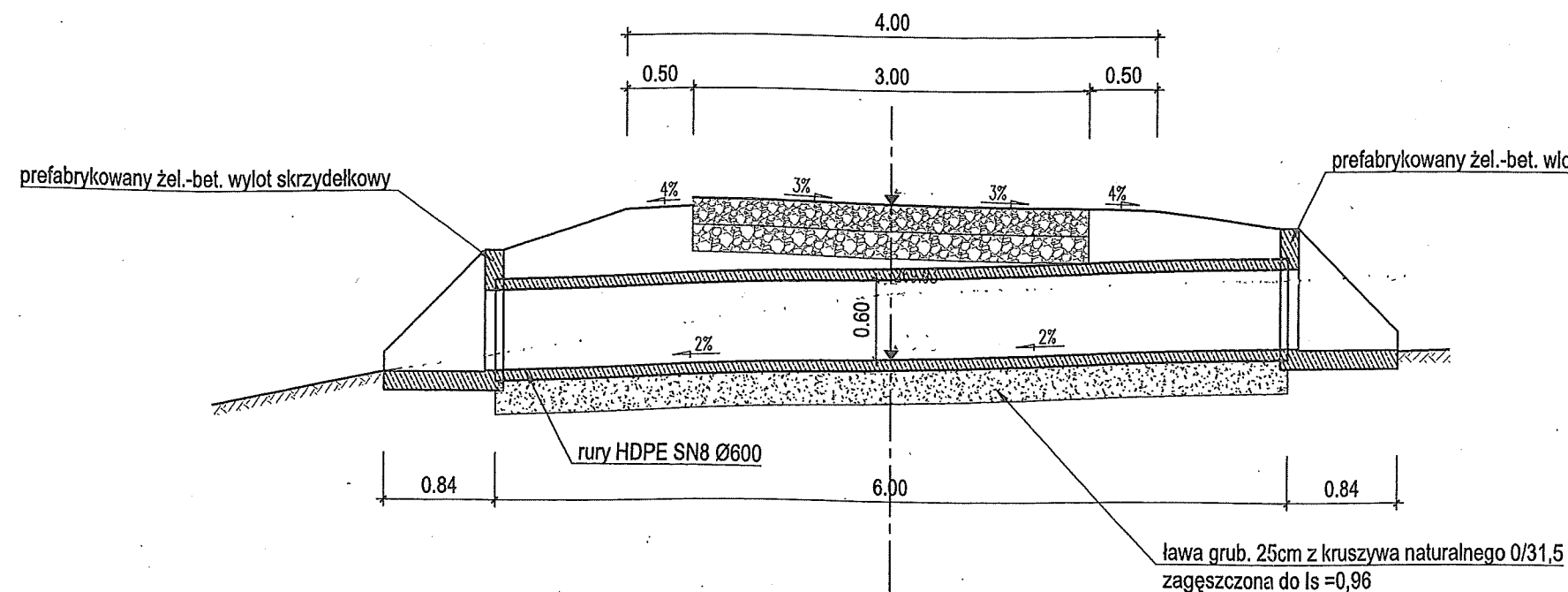


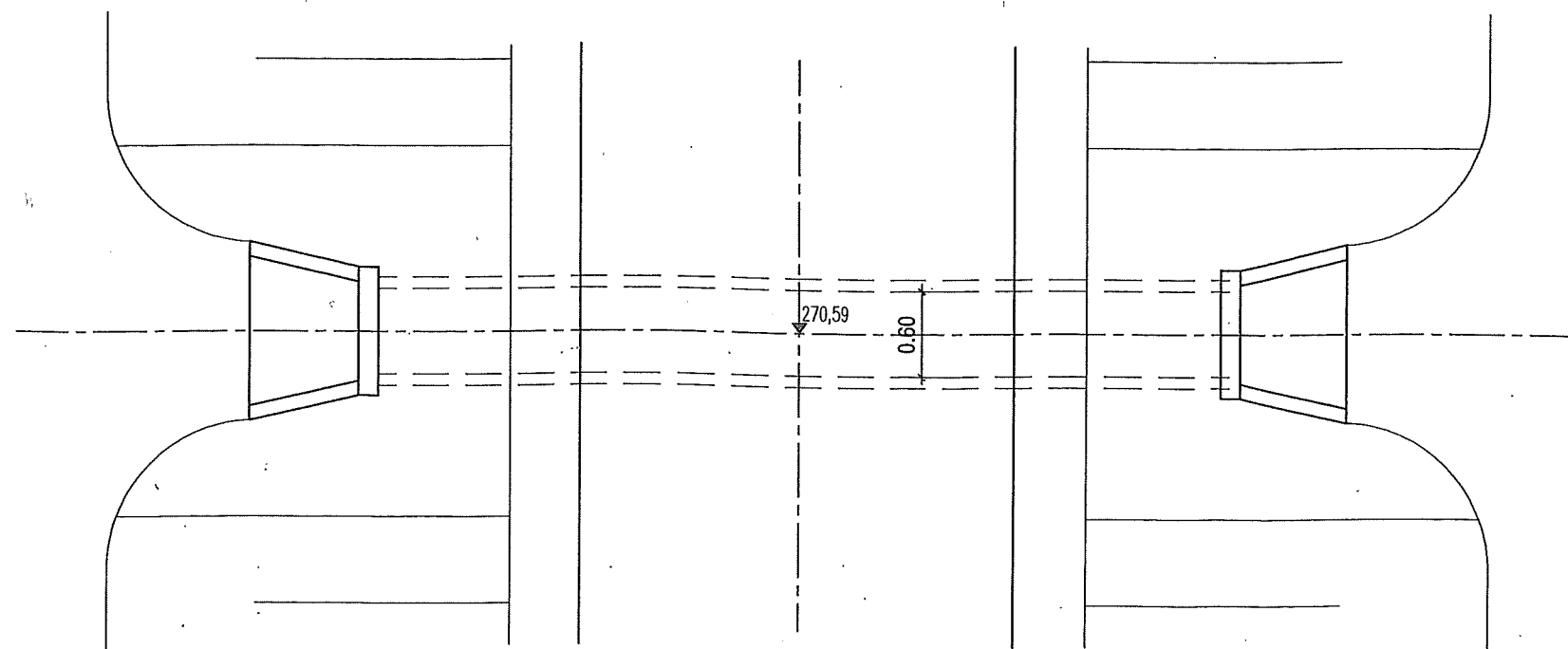
# Rysunek poglądowy przepustu przepust rurowy Ø 600

Przekrój normalny przepustu pod zjazdem  
przepust Ø 600 L- 6,00 m

skala 1:50



Widok z góry



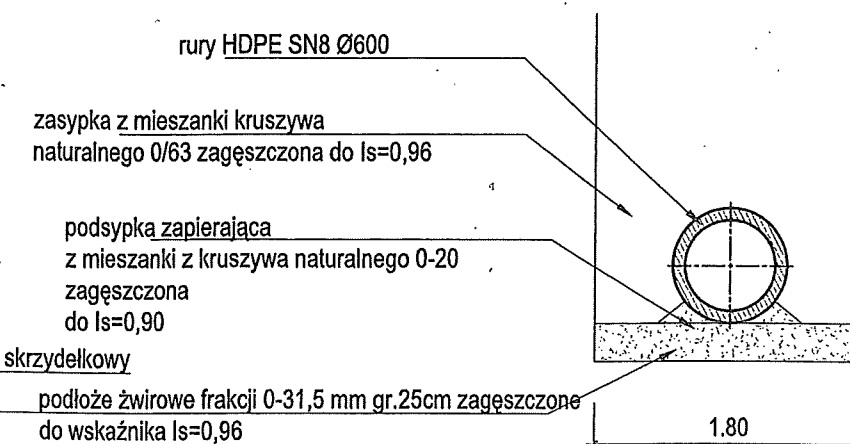
Utrzymanie szlaku zrywkowego  
w Leśnictwie Tarnawka

oddz. 61a, 61c (dz. ew. nr 5051, obręb ew. Husów)

UWAGA:

Zjazd do lasu wykonać w nawierzchni gruntowej

Przekrój normalny  
posadowienie przepustu Ø 600



Umocnienie wlotu i wylotu przepustu  
przyczółek przepustu rurowego Ø 600

otwór dwustopniowy o średnicy 600/700 mm do rur PEHD

