
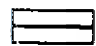

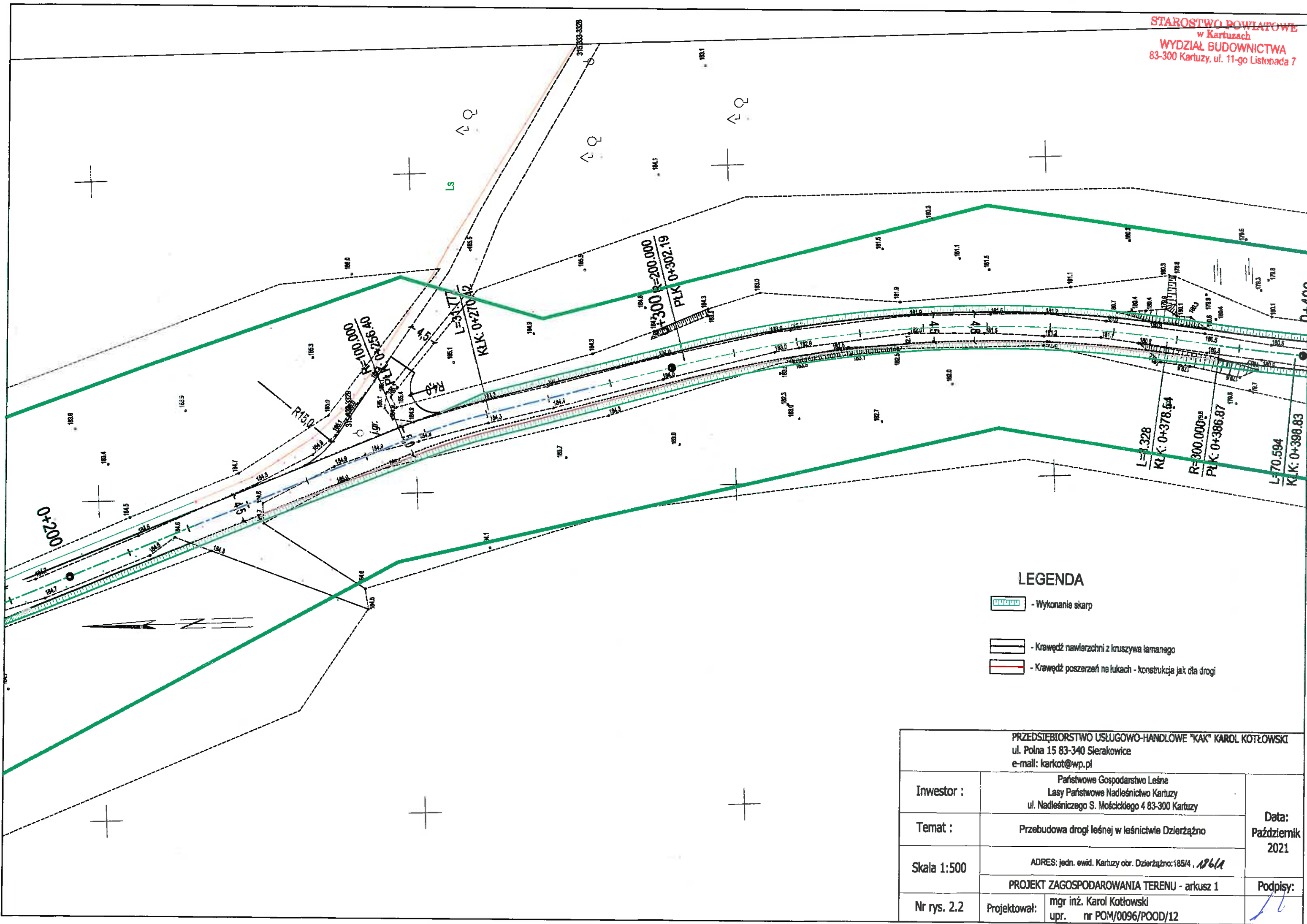


LEGENDA

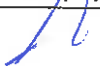
-  - Wykonanie skarp
-  - Krawężnik nawierzchni z kruszywa łamanego
-  - Krawężnik poszerzeń na łukach - konstrukcja jak dla drogi

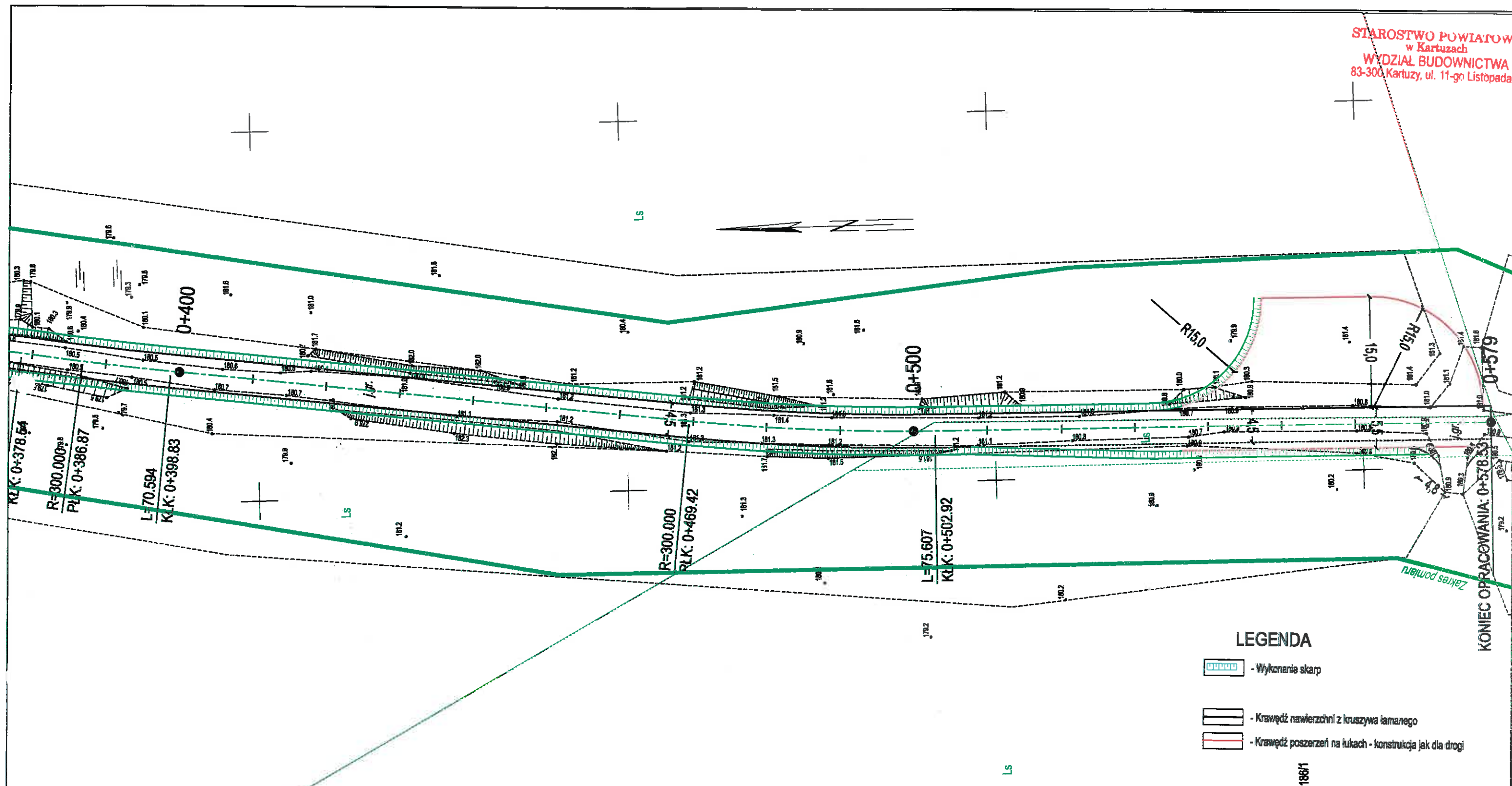
PRZEDSIĘBIORSTWO USŁUGOWO-HANDLOWE "KAK" KAROL KOTŁOWSKI ul. Polna 15 83-340 Sierakowice e-mail: karkot@wp.pl		
Inwestor :	Państwowe Gospodarstwo Leśne Lasy Państwowe Nadleśnictwo Kartuzy ul. Nadleśniczego S. Mościckiego 4 83-300 Kartuzy	Data: Listopad 2021
Temat :	Przebudowa drogi leśnej w leśnictwie Dzierżążno	
Skala 1:500	ADRES: jedn. ewid. Kartuzy obr. Dzierżążno: 185/4, 186/4 PROJEKT ZAGOSPODAROWANIA TERENU - arkusz 1	Podpisy:
Nr rys. 2.1	Projektował: mgr inż. Karol Kotłowski upr. nr POM/0096/POOD/12	



LEGENDA

- Wykonanie skarp
- Krawężnik nawierzchni z kruszywa łamanego
- Krawężnik poszerzeń na lukach - konstrukcja jak dla drogi

PRZEDSIĘBIORSTWO USŁUGOWO-HANDLOWE "KAK" KAROL KOTŁOWSKI ul. Polna 15 83-340 Sierakowice e-mail: karkot@wp.pl			
Inwestor :	Państwowe Gospodarstwo Leśne Lasy Państwowe Nadleśnictwo Kartuszy ul. Nadleśniczego S. Mościckiego 4 83-300 Kartuszy		Data: Październik 2021
Temat :	Przebudowa drogi leśnej w leśnictwie Dzierżążno		
Skala 1:500	ADRES: jedn. ewid. Kartuszy obr. Dzierżążno: 185/4 , 186/1		
	PROJEKT ZAGOSPODAROWANIA TERENU - arkusz 1		Podpisy:
Nr rys. 2.2	Projektował:	mgr inż. Karol Kotłowski upr. nr POM/0096/POOD/12	



LEGENDA

- Wykonanie skarp
- Krawędź nawierzchni z kruszywa łamanego
- Krawędź poszerzeń na łukach - konstrukcja jak dla drogi

PRZEDSIĘBIORSTWO USŁUGOWO-HANDLOWE "KAK" KAROL KOTŁOWSKI ul. Pólna 15 83-340 Sierakowice e-mail: karkot@wp.pl		
Inwestor :	Państwowe Gospodarstwo Leśne Lasy Państwowe Nadleśnictwo Kartuzy ul. Nadleśniczego S. Mościckiego 4 83-300 Kartuzy	Data: Październik 2021
Temat :	Przebudowa drogi leśnej w leśnictwie Dzierżążno	
Skala 1:500	ADRES: jedn. ewid. Kartuzy obr. Dzierżążno:185/4, 186/1 PROJEKT ZAGOSPODAROWANIA TERENU - arkusz 1	Podpisy:
Nr rys. 2.3	Projektował: mgr inż. Karol Kotłowski upr. nr POM/0096/POOD/12	