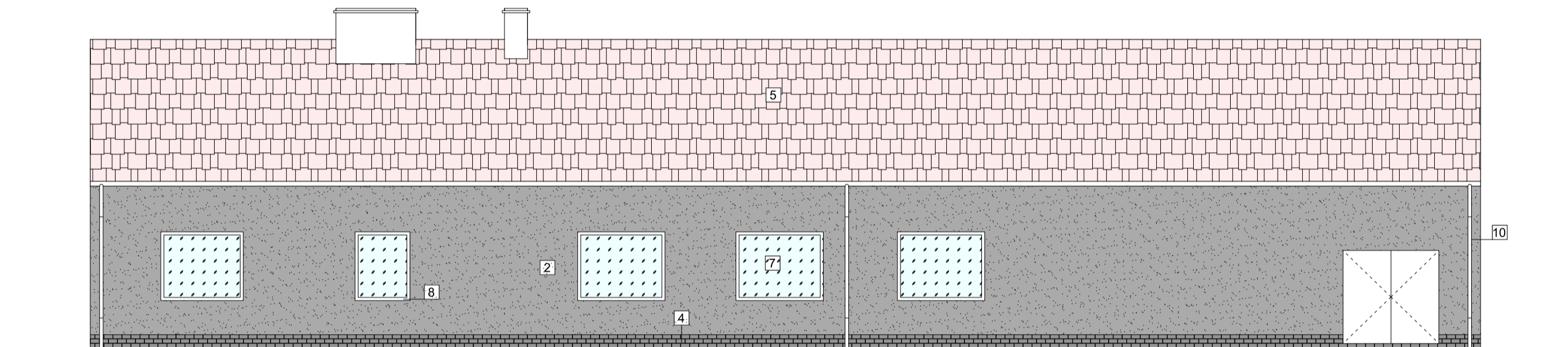


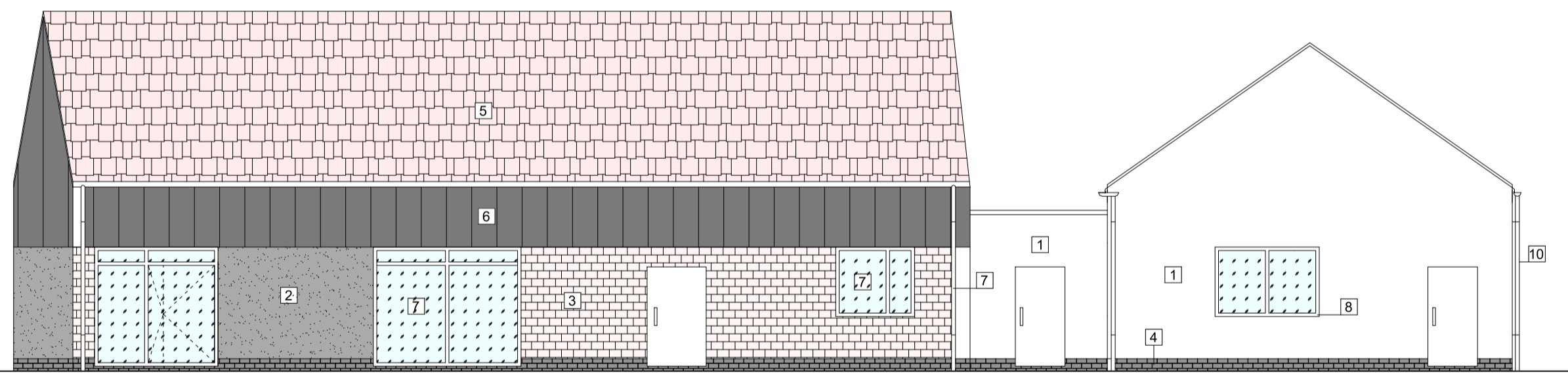
ELEWACJA PÓŁNOCNA (A)

UWAGI

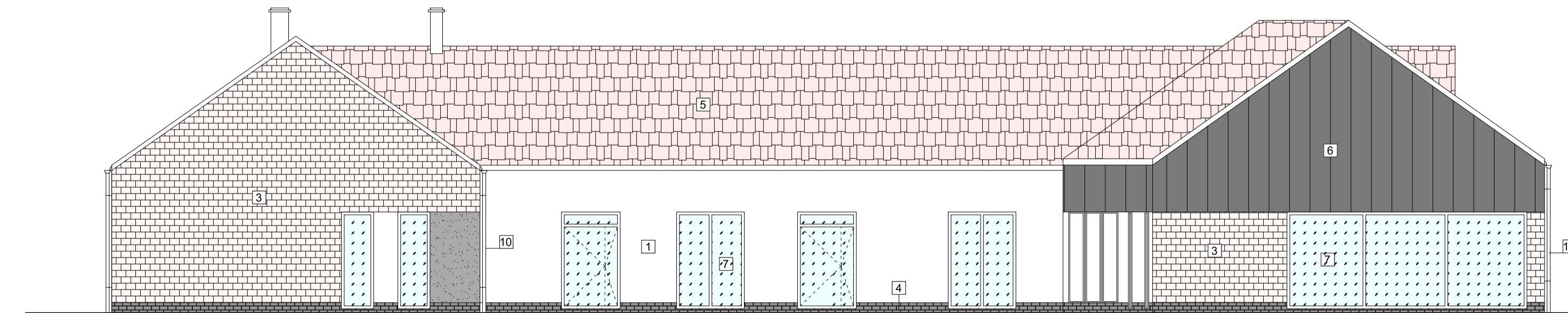
1. Tynk strukturalny silikatowy w kolorze złamanej bieli
2. Tynk strukturalny silikatowy w kolorze złamanej szarym
3. Okładzina ścian z płytek elewacyjnej w kolorze ceglonym
4. Okładzina cokołu z płytek cokołowych w kolorze szarym lub czarnym (format cegły)
5. Pokrycie dachowe z dachówki ceramicznej w kolorze ceglonym- karpiówki
6. Okładzina ścian z blachy na rąbek w kolorze czarnym
7. Stalarka okienna i drzwiowa PVC oraz aluminiowa w kolorze białym
8. Parapety granitowe w kolorze ciemnym (odcienie czerni)
9. Rynny i rury spustowe metalowe w kolorze dostosowanym do czarnym
10. Okładzina komina z blachy na rąbek w kolorze czarnym




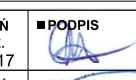
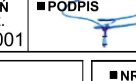
ELEWACJA ZACHODNIA (C)

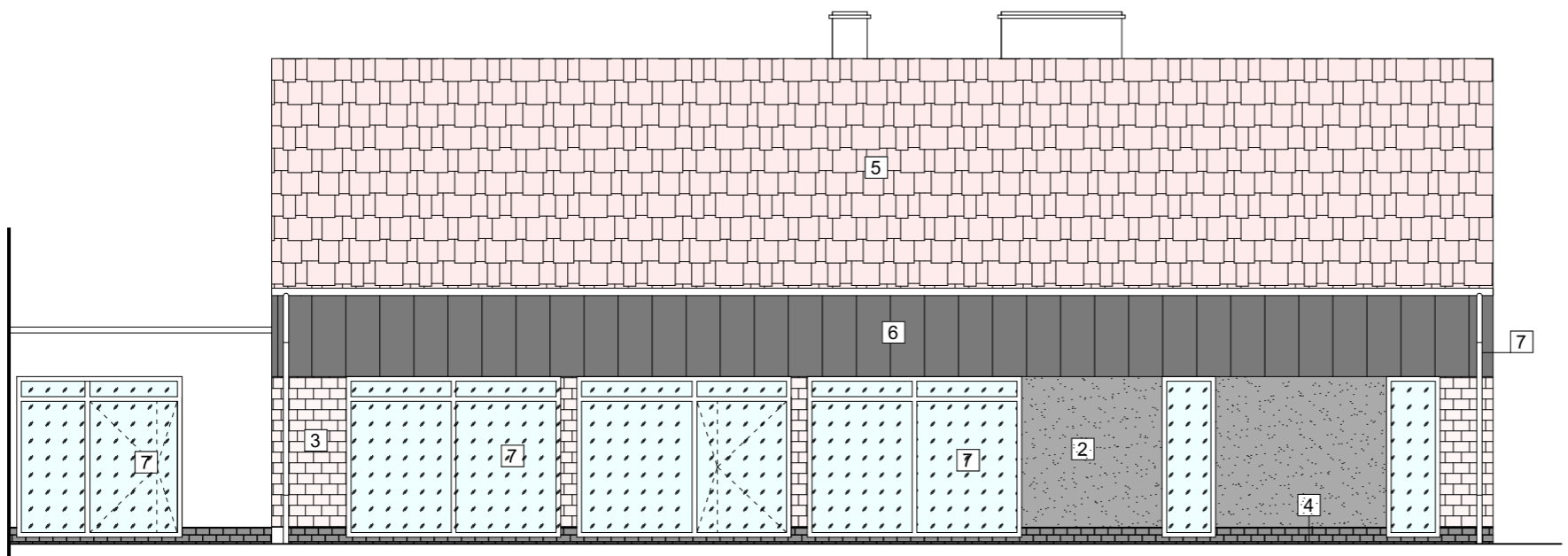


ELEWACJA WSCHODNIA (D)



ELEWACJA POŁUDNIOWA (B)

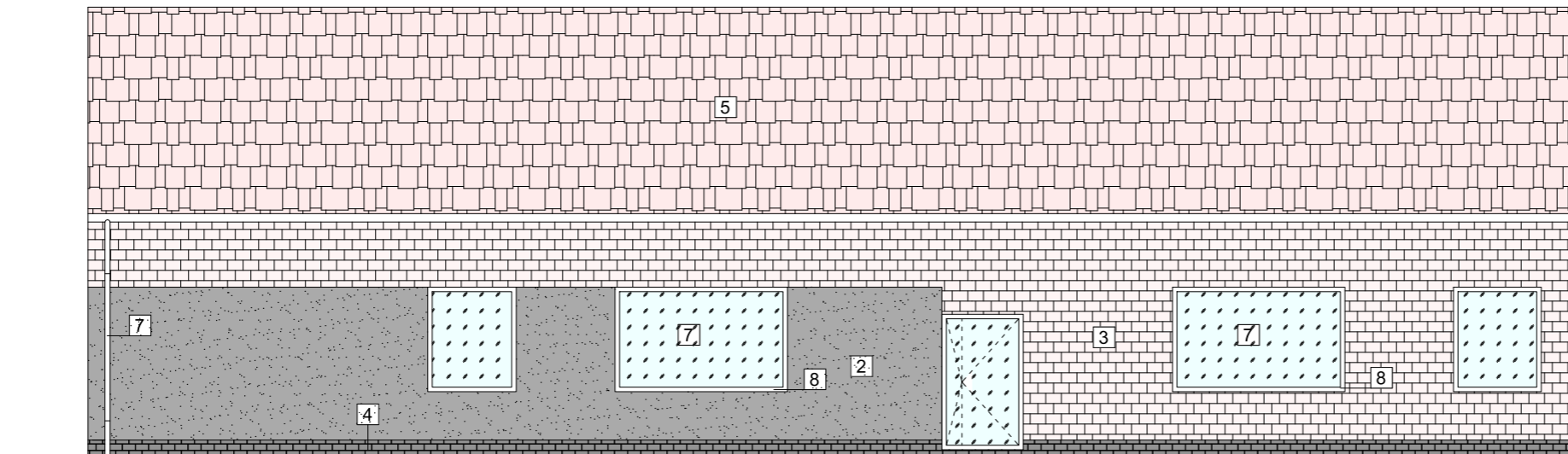
JEDNOSTKA PROJEKTOWA Projektowanie i Obsługa Inwestycji Damian Łabarczuk ul. Sportowa 2/5, 56-320 Krośnice			
INWESTOR  GMINA MILICZ ul. Trzebnicka 2, 56-300 Milicz			
OBIEKT Budynek usługowy- opieki społecznej			
ADRES dz. nr 167, AM 6, obręb Milicz, gmina Milicz			
BRANŻA Architektura		STADIUM Projekt arch. - budowlany	
PROJEKTOWAŁ mgr inż. arch. Magdalena Pruszyńska-Kuna		NR UPRAWNIENI spec. architekt. 21/DSOKK/2017	PODPIS 
SPRAWDZIŁ mgr inż. arch. Paweł Frankiewicz		NR UPRAWNIENI spec. architekt. 7131/125/P/2001	PODPIS 
DATA 26.10.2023	SKALA 1:100	TYTUŁ RYSUNKU ELEWACJE	NR RYS A-1
<small>Wszelkie prawa zastrzeżone. Reproduction without permission is prohibited.</small>			




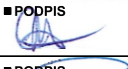
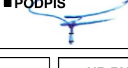
ELEWACJA ZACHODNIA (E)

UWAGI

1. Tynk strukturalny silikatowy w kolorze złamanej bieli
2. Tynk strukturalny silikatowy w kolorze złamanej szarym
3. Okładzina ścian z cegły elewacyjnej w kolorze ceglстым
4. Okładzina cokołu z płytek cokołowych w kolorze szarym lub czarnym (format cegły)
5. Pokrycie dachowe z dachówki ceramicznej w kolorze ceglстым- karpíówki
6. Okładzina ścian z blachy na rąbek w kolorze czarnym
7. Stolarzka okienna i drzwiowa PVC oraz aluminiowa w kolorze białym
8. Parapety granitowe w kolorze ciemnym (odcienie czerni)
9. Rynny i rury spustowe metalowe w kolorze dostosowanym do czarnym
10. Okładzina komina z blachy na rąbek w kolorze czarnym



ELEWACJA WSCHODNIA (F)

■ JEDNOSTKA PROJEKTOWA Projektowanie i Obsługa Inwestycji Damian Łabarczuk ul. Sportowa 2/5, 56-320 Krośnice			
■ INWESTOR  GMINA MILICZ ul. Trzebnicka 2, 56-300 Milicz			
■ OBIEKT Budynek usługowy- opieki społecznej			
■ ADRES dz. nr 167, AM 6, obręb Milicz, gmina Milicz			
■ BRANŻA Architektura		■ STADIUM Projekt arch.- budowlany	
■ PROJEKTOWAŁ mgr inż. arch. Magdalena Pruszyńska-Kuna		■ NR UPRAWAŃ spec. architekt. 21/DSOKK/2017	■ PODPIS 
■ SPRAWDZIŁ mgr inż. arch. Paweł Frankiewicz		■ NR UPRAWAŃ spec. architekt. 7131/125/P/2001	■ PODPIS 
■ DATA 26.10.2023	■ SKALA 1:100	■ TYTUŁ RYSUNKU ELEWACJE	■ NR RYS A-2
Wszelkie prawa zastrzeżone. Reproduction without permission is prohibited.			

UWAGI I ZALECENIA:

- ZE WZGLĘDU NA SPECYFIKĘ PROJEKTOWANEGO BUDYNKU, WSZYSTKIE WYMIARY I RZĘDNE NALEŻY SPRAWDZIĆ NA BUDOWIE, A ZAISTNIAJĄCE NIEZGODNOŚCI POMIĘDZY PROJEKTEM ARCHITEKTONICZNO-BUDOWLANYM I POZOSTALYMI OPRACOWANAMI BRANŻOWYMI A STANEM ISTNIEJĄCYM, NALEŻY WYJAŚNIĆ Z GŁÓWNYM PROJEKTANTEM I PROJEKTANTAMI BRANŻOWYMI.
- DOKUMENTACJĘ WYKONAWCZĄ NALEŻY ROZPATRYWĆ ŁĄCZNIE Z PROJEKTEM BUDOWLANYM.
- RYUNKI I OPIS NALEŻY TRAKTOWAĆ KOMPLEMENTARNIE.
- WSZYSTKIE ROBOTY BUDOWLANE WINNY BYĆ PROWADZONE ZGODNIE Z PRZEPISAMI TECHNICZNO-BUDOWLANYMI, OBOWIĄZUJĄCYMI PÓLSKIMI NORMAMI ORAZ ZASADAMI WIEDZY TECHNICZNEJ I PRZEPISAMI BHP, POD NADZOREM OSOBY DO TEGO UPRAWNIONEJ.
- WSZYSTKIE ZASTOSOWANE W PROJEKIE MATERIAŁY, ROZWIĄZANIA TECHNICZNE I URZĄDZENIA POWINNY ODPOWIEDAĆ NORMOM BEZPIECZEŃSTWA P.POŻ. I BHP ORAZ POWINNY POSIADAĆ ODPOWIEDNIE ATESTY, APROBATY I CERTYFIKATY.
- WSZYSTKIE ROZWIĄZANIA TECHNICZNE ZWIĄZANE Z OKREŚLONĄ TECHNOLOGIĄ NALEŻY WYKONAĆ DOKŁADNIE WG WYTYCZNYCH I ZALECEŃ PRODUCENTA.
- SZCZEGÓLWIE ROZMIESZCZENIE WSZYSTKICH WEWNĘTRZNYCH INSTALACJI W BUDYNKU WŁĄCZ BRANŻOWYCH PROJEKTÓW WYKONAWCZYCH.
- WYKONAWCA NIE MOŻE WYKORZYSTYWAĆ BŁĘDÓW W PROJEKIE ANI ICH POMIJAĆ. O ICH WYKRYCIU POWINIEN NATYCHMIAST Poinformować INSPEKTORA NADZORU, KTÓRY W POROZUMIENIU Z PROJEKTANTEM, DOKONA ODPOWIEDNICH ZMIAN LUB POPRAWEK.
- TRZPIENIE ZELBETOWE UMIESZCZONE W ŚCIANIE W CELU WZAJEMNEGO POŁĄCZENIA NALEŻY STOSOWAĆ STRZĘPIA

Lp.	Nazwa	Powierzchnia [m ²]
0/1	Hol	24,83
0/2	Komunikacja	25,15
0/3	Sala spotkań	76,86
0/4	Magazyn	27,10
0/5	Biuro	11,56
0/6	Łazienka męska	7,36
0/7	Łazienka dla niepełnospr. /damska	7,20
0/8	Pom. gosp./schowek	6,20
0/9	Kuchnia	22,62
0/10	Zmywalnia	3,84
0/11	Magazyn podręczny	5,19
0/12	Korytarz	1,80
0/13	Sala spotkań	104,10
0/14	Hol	11,32
0/15	Pom. socjalne	11,25
0/16	Korytarz	10,46
0/17	WC męskie	7,30
0/18	WC damskie/ dla NP.	5,25
0/19	Pom. porządkowe	3,54
0/20	Biuro	13,23
0/21	Biuro	16,00
0/22	Hol	13,23
0/23	Biuro	16,43
0/24	Biuro	12,95
0/25	Magazyn	29,40
0/26	WC męska	9,72
0/27	Korytarz	3,03
0/28	WC damska	5,54
0/29	Pom. rekreacji	30,38
0/30	Magazyn	14,82
0/31	Kotłownia	7,40
0/32	Pokój	7,04
0/33	Łazienka	3,69
0/34	Korytarz	3,80
0/35	Pokój	17,24
RAZEM		559,59

- elementy projektowane
- elementy do rozbiórki
- istniejące ocieplenie
- projektowane ocieplenie
- stolarka drzwiowa w części istniejącej do wymiany z delikatnym podkuciem otworu w celu uzyskania wymiaru w świetle drzwi 90cm

- S1**
Tynk strukturalny silikatowy/ okładzina zgodnie z rys. elewacji
Siatka z klejem do styropianu
Płyty styropianowe NFO gr. 20 cm
Ściana nośna z betonu komórkowego gr. 24cm
Tynk cementowo - wapienny
Gład gipsowa
- S2**
Tynk strukturalny silikatowy/ okładzina zgodnie z rys. elewacji
Siatka z klejem do styropianu
Płyty styropianowe gr. 5 cm
Istniejąca płyty styropianowe gr. 15cm
Istniejąca ściana nośna
Tynk cementowo - wapienny
Gład gipsowa
- S3**
Gład gipsowa
Tynk cementowo - wapienny
Ściana z betonu komórkowego gr. 12cm
Tynk cementowo - wapienny
Gład gipsowa

■ **JEDNOSTKA PROJEKTOWA**
Projektowanie i Obsługa Inwestycji Damian Łabarczuk
ul. Sportowa 2/5, 56-320 Krośnice

■ **INWESTOR**
 GMINA MILICZ
ul. Trzebnicka 2, 56-300 Milicz

■ **OBIEKT**
Budynek usługowy- opieki społecznej

■ **ADRES**
dz. nr 167, AM 6, obręb Milicz, gmina Milicz

■ **BRANŻA**
Architektura

■ **STADIUM**
Projekt arch. - budowlany

■ **PROJEKTOWAŁ**
mgr inż. arch. Magdalena Pruszyńska-Kuna

■ **NR UPRAWNIENI**
spec. architekt.
21/DSOKK/2017

■ **PODPIS**

■ **SPRAWDZIŁ**
mgr inż. arch. Paweł Frankiewicz

■ **NR UPRAWNIENI**
spec. architekt.
7131/125/P/2001

■ **PODPIS**

■ **DATA**
26.10.2023

■ **SKALA**
1:100

■ **TYTUŁ RYSUNKU**
RZUT PRZYZIEMIA

■ **NR RYS**
A-5

Wszelkie prawa zastrzeżone. Reproduction without permission is prohibited

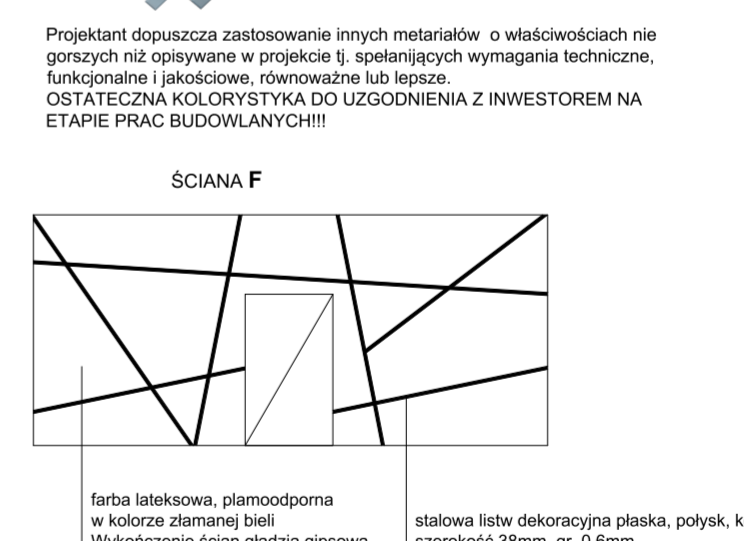




- REGAŁ PÓLKOWY 200x200x60cm nośność 450kg
- REGAŁ PÓLKOWY 200x240x60cm nośność 450kg
- STÓŁ KONFERENCYJNY 300x138x75cm
- KRZESŁO KONFERENCYJNE 10 szt.
- KRZESŁO KONFERENCYJNE 35 szt.
- BIURKO ORAZ KRZESŁO BIUROWE
- BIURO NAROŻNE 160x120cm
- FOTELE BIUROWE OBROTOWE
- SZAFKA AKTOWA METALOWA Z DRZWIAMI PRZESUWNYMI 8 półek, 200 x 180 x 45 cm
- 2 x FOTELE WELUROWY W KOLORZE ZIELONYM
- INDUSTRIALNY STÓLIK KAWOWY DĄB ARISTON
- RUCHOMY STOJAK NA UBRANIA 2 x 14 wieszaków
- REGAŁ PÓLKOWY 200x180x60cm nośność 450kg
- STÓŁ PRZYŚCIENNY ZE ZLEWEM JEDNOKOMOROWYM I MIEJSCEM NA ZMYWARKĘ ZE STALI NIERDZEWNEJ 1200x600x850 mm
- KOSZ NA ŚMIECI ZE STALI NIERDZEWNEJ Z POJEMNIKIEM 50L
- ZMYWARKA PRZEMYSŁOWA SZER. 47cm
- SZAFKA KUCHENNA ZE STALI NIERDZEWNEJ Z DRZWIAMI PRZESUWNYMI
- STÓŁ ROBOCZY ZE STALI NIERDZEWNEJ Z DOLNA PÓŁKĄ 160x80cm
- SZAFKA ZLEWOCZYMKOWA Z 3 SZUFLADAMI 2,0x70cm- ZLEW DWUKOMOROWY, Z RANTEM I DRZWIAMI PRZESUWNYMI
- STÓŁ ROBOCZY ZE STALI NIERDZEWNEJ Z DOLNA PÓŁKĄ 120x70cm
- STÓŁ ROBOCZY ZE STALI NIERDZEWNEJ Z DOLNA PÓŁKĄ I RANTEM 150x70cm
- SZAFKA CHŁODNICZA ZE STALI NIERDZEWNEJ 400L
- REGAŁ MAGAZYNOWY 150x70cm
- KRZESŁO KONFERENCYJNE TAPICEROWANE
- STÓŁ KONFERENCYJNY 6 x 160x70cm na NOGACH METALOWYCH

Lp.	Nazwa	Powierzchnia [m ²]
0/1	Hol	24,83
0/2	Komunikacja	25,15
0/3	Sala spotkań	76,86
0/4	Magazyn	27,10
0/5	Biuro	11,56
0/6	Łazienka męska	7,36
0/7	Łazienka dla niepełnospr./damska	7,20
0/8	Pom. gosp./schowek	6,20
0/9	Kuchnia	22,62
0/10	Zmywalnia	3,84
0/11	Magazyn podręczny	5,19
0/12	Korytarz	1,80
0/13	Sala spotkań	104,10
0/14	Hol	11,32
0/15	Pom. socjalne	11,25
0/16	Korytarz	10,46
0/17	WC męskie	7,30
0/18	WC damskie/ dla NP	5,25
0/19	Pom. porządkowe	3,54
0/20	Biuro	13,23
0/21	Biuro	16,00
0/22	Hol	13,23
0/23	Biuro	16,43
0/24	Biuro	12,95
0/25	Magazyn	29,40
0/26	WC męska	9,72
0/27	Korytarz	3,03
0/28	WC damska	5,54
0/29	Pom. rekreacji	30,38
0/30	Magazyn	14,82
0/31	Kotłownia	7,40
0/32	Pokój	7,04
0/33	Łazienka	3,69
0/34	Korytarz	3,80
0/35	Pokój	17,24
RAZEM		559,59

- LEGENDA:**
- SCIANA A** - farba lateksowa, płamoodporna w kolorze białym Wykończenie ścian gładzią gipsową
 - SCIANA B** - farba lateksowa, płamoodporna w kolorze białym Wykończenie - tynk cementowo-wapienny zacierany
 - SCIANA C** - lamele ściennie na filcu (czarnym) w kolorze Dąb Wotan. Szer. segmentu 46cm wym. pojedyn. lamela szer. 2,8cm x gł. 1,2 cm
 - SCIANA D** - lamele ściennie na filcu (czarnym) w kolorze Dąb Wotan. Szer. segmentu 46cm wym. pojedyn. lamela szer. 2,8cm x gł. 1,2 cm
 - SCIANA E** - farba lateksowa, płamoodporna w kolorze złamanej bieli Wykończenie ścian gładzią gipsową zgodnie z rys. poniżej
 - SCIANA G** - okładzina ściany z płytek cegielka w kolorze szarym wym. 210x20x50
 - SCIANA H** - okładzina ściany z płytek ceramicznych szkliwione w kolorze złamanej bieli wym. 600x30. Płytki na pełną wysokość ścian
 - SCIANA I** - okładzina ściany z płytek ceramicznych matowe w kolorze złamanej bieli wym. 600x30. Płytki na pełną wysokość ścian
 - SCIANA J** - okładzina ściany z płytek ceramicznych np. Egen Hope Blue płytka ścienna 7,5x30 cm



- WYKAZ WYKOŃCZENIA SUFITÓW:**
- SUFIT MINERALNY RASTROWY BIAŁY 60x60/120cm, krawędź podcięta pomieszczenie 0/2; 0/4; 0/5; 0/13
 - SUFIT MINERALNY RASTROWY ANTRACYT 60x60/120cm pomieszczenie 0/3
 - SUFIT PODWIESZANY Z PŁYT 2 x GKBI pomieszczenie 0/6; 0/7, 0/9, 0/10, 0/11
 - SUFIT TYNKOWANY pomieszczenie 0/1; 0/14, 0/15, 0/16, 0/17, 0/18, 0/29, 0/28, 0/26

LEGENDA:

Posadzka z wykładziny winylowej PVC NR 1

LIGHT GREY DARK GREY LIGHT GREY

Posadzka z wykładziny winylowej PVC NR 2

SPECIAL PLUS GREY

Posadzka z wykładziny winylowej PVC NR 3

SPECIAL PLUS GREY

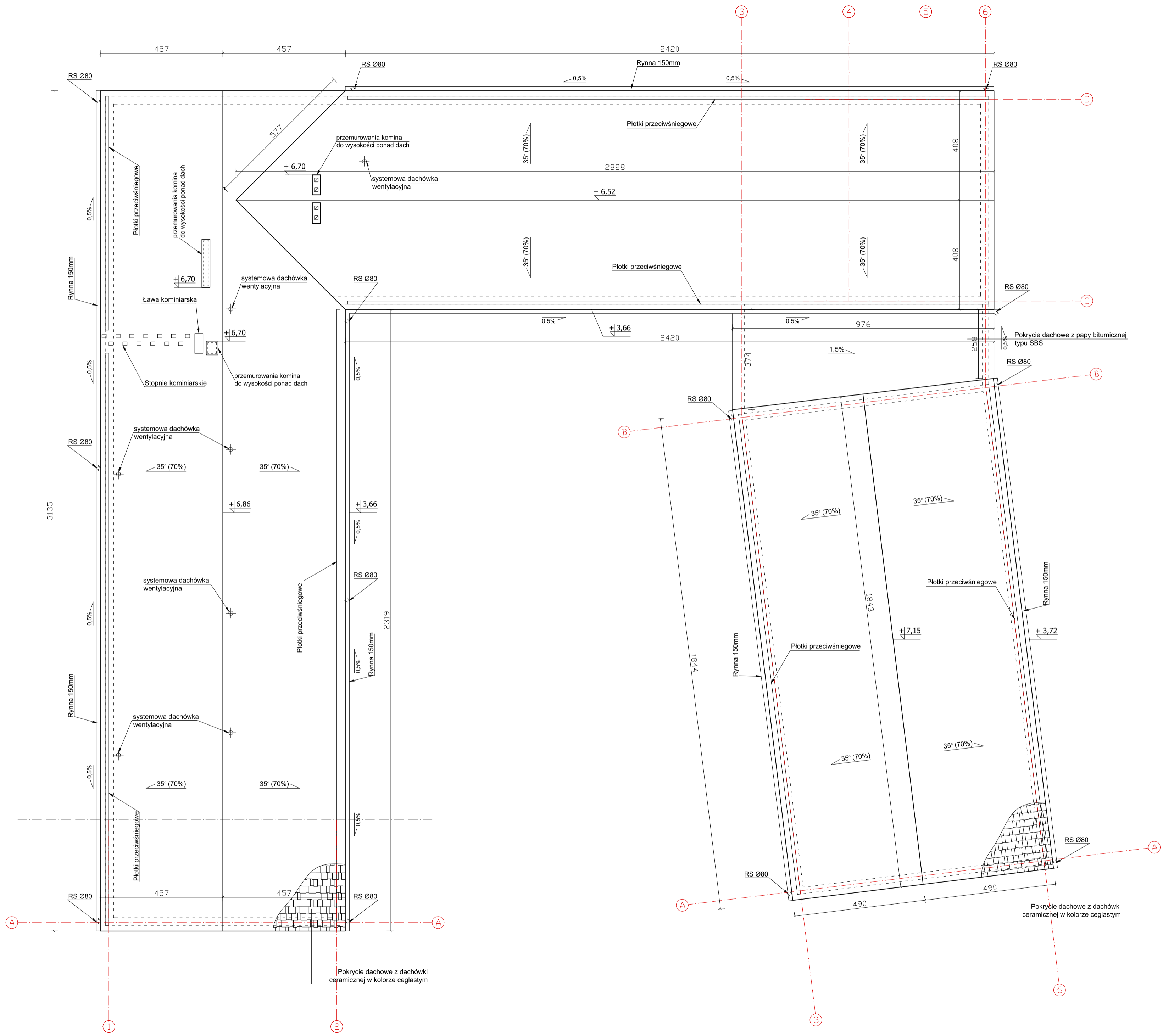
Posadzka z wykładziny winylowej PVC NR 4

LIGHT GREY DARK GREY LIGHT GREY


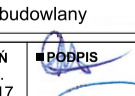
Posadzka z wykładziny winylowej PVC NR 5; NR 6

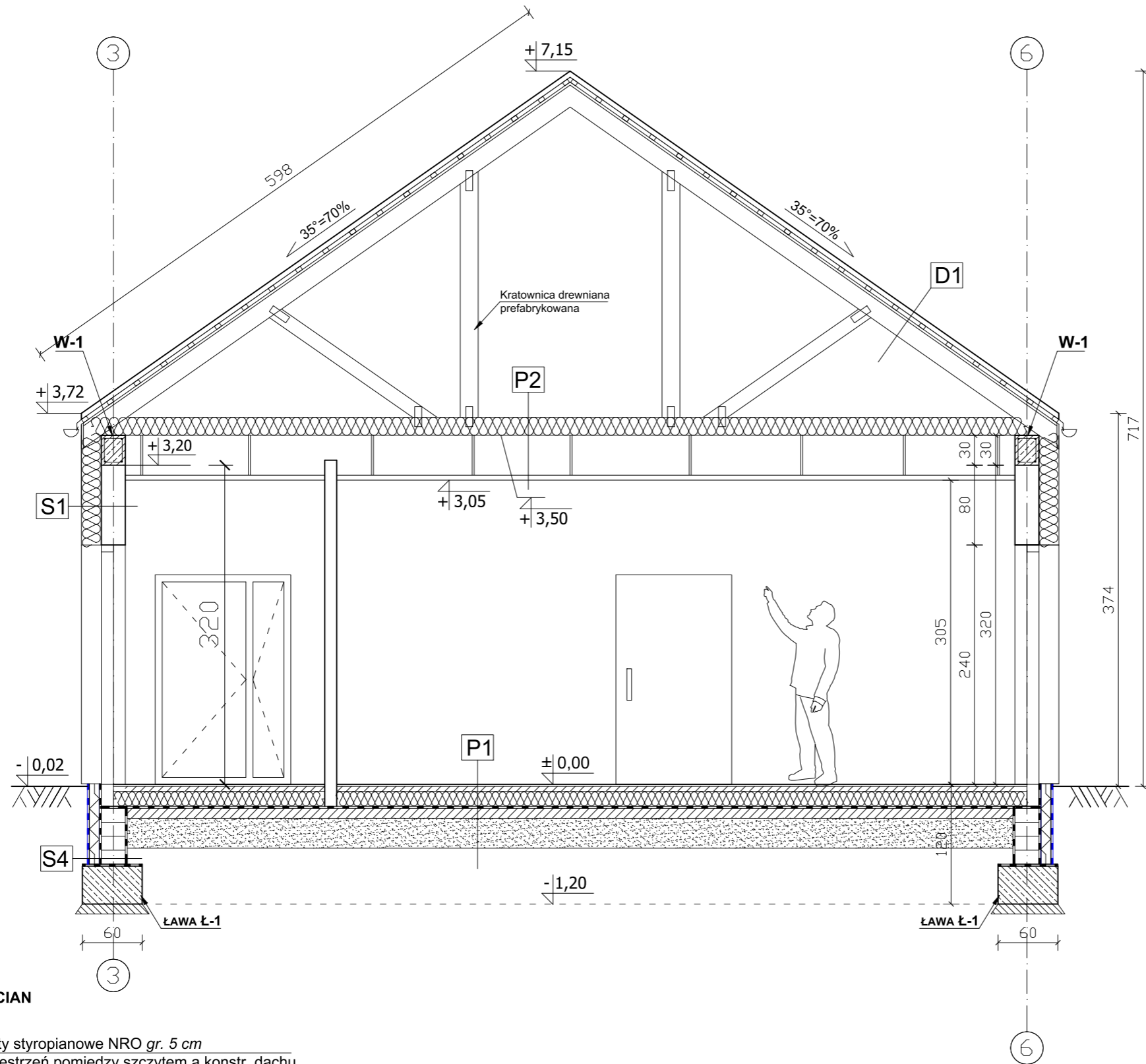
DARK GREY

JEDNOSTKA PROJEKTOWA Projektowanie i Obsługa Inwestycji Damian Łabarczuk ul. Sportowa 2/5, 56-320 Krośnice		
INWESTOR GMINA MILICZ ul. Trzebnicka 2, 56-300 Milicz		
OBIEKT Budynek usługowy- opieki społecznej		
ADRES dz. nr 167, AM 6, obręb Milicz, gmina Milicz		
BRANŻA Architektura	STADIUM Projekt arch.- budowlany	
PROJEKTOWAŁ mgr inż. arch. Magdalena Pruszyńska-Kuna	NR UPRAWNIENI Spec. architekt 21/DSOKK/2017	PODPIS
SPRAWDZIŁ mgr inż. arch. Paweł Frankiewicz	NR UPRAWNIENI Spec. architekt 7131/125/P/2001	PODPIS
DATA 26.10.2023	SKALA 1:100	TYTUŁ RYSUNKU RZUT PRZYZIEMIA- układ funkcj.
		NR RYS A-3
<small>Wszystkie prawa zastrzeżone. Reproduction without permission is prohibited</small>		

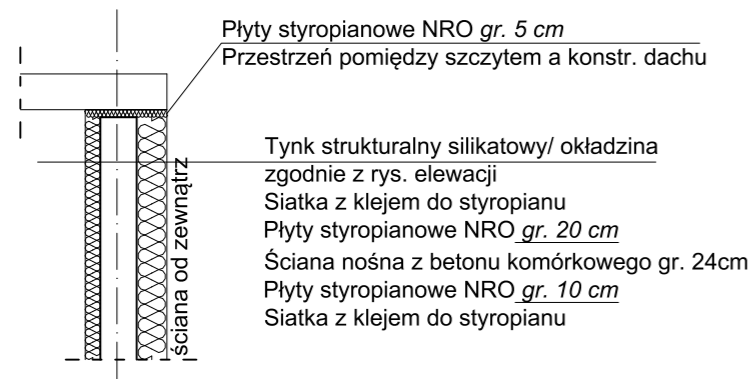


- UWAGI:**
 1. Obróbki blacharskie z blachy powlekanej w kolorze szarym
 2. Rynny i rury spustowe metalowe w kolorze dostosowanym do pokrycia dachowego

■ JEDNOSTKA PROJEKTOWA Projektowanie i Obsługa Inwestycji Damian Łabarczuk ul. Sportowa 2/5, 56-320 Krośnice			
■ INWESTOR  GMINA MILICZ ul. Trzebnicka 2, 56-300 Milicz			
■ OBIEKT Budynek usługowy- opieki społecznej			
■ ADRES dz. nr 167, AM 6, obręb Milicz, gmina Milicz			
■ BRANŻA Architektura		■ STADIUM Projekt arch. - budowlany	
■ PROJEKTOWAŁ mgr inż. arch. Magdalena Pruszyńska-Kuna		■ NR UPRAWNIENI spec. architekt. 21/DSOKK/2017	■ PODPIS 
■ SPRAWDZIŁ mgr inż. arch. Paweł Frankiewicz		■ NR UPRAWNIENI spóc. architekt. 7131/125/P/2001	■ PODPIS 
■ DATA 26.10.2023	■ SKALA 1:100	■ TYTUŁ RYSUNKU RZUT DACHU	■ NR RYS A-6
<small>Wszelkie prawa zastrzeżone. Reproduction without permission is prohibited.</small>			



DETAL OCIEPLENIA ŚCIAN SZCZYTOWYCH



Płyty styropianowe NRO gr. 5 cm
Przeźrzenie pomiędzy szczytem a konstr. dachu

Tynk strukturalny silikatowy/ okładzina zgodnie z rys. elewacji
Siatka z klejem do styropianu
Płyty styropianowe NRO gr. 20 cm
Ściana nośna z betonu komórkowego gr. 24cm
Płyty styropianowe NRO gr. 10 cm
Siatka z klejem do styropianu

P1

Płytki ceramiczne
Posadzka cementowa gr. 7 cm
Płyty styropianowe gr. 15 cm
Folia izolacyjna przeciwwilgociowa
Podkład gr. 10 cm z betonu klasy C12/15
Podkład z piasku zagęszczonego gr. 30 cm
Grunt rodzimy zagęszczony

P2

Wełna mineralna gr. 18cm
Folia paroizolacyjna
Konstrukcja dachowa prefabrykowana drewniana
Sufit podwieszany z płyt 2xGKF EI30

S4




Folia kubełkowa
Płyty z polistyrenu ekstrudowanego gr. 15cm
Hydroizolacja np. Izohan Izobud
Bloczki betonowe gr. 24 cm
Hydroizolacja np. Izohan Izobud

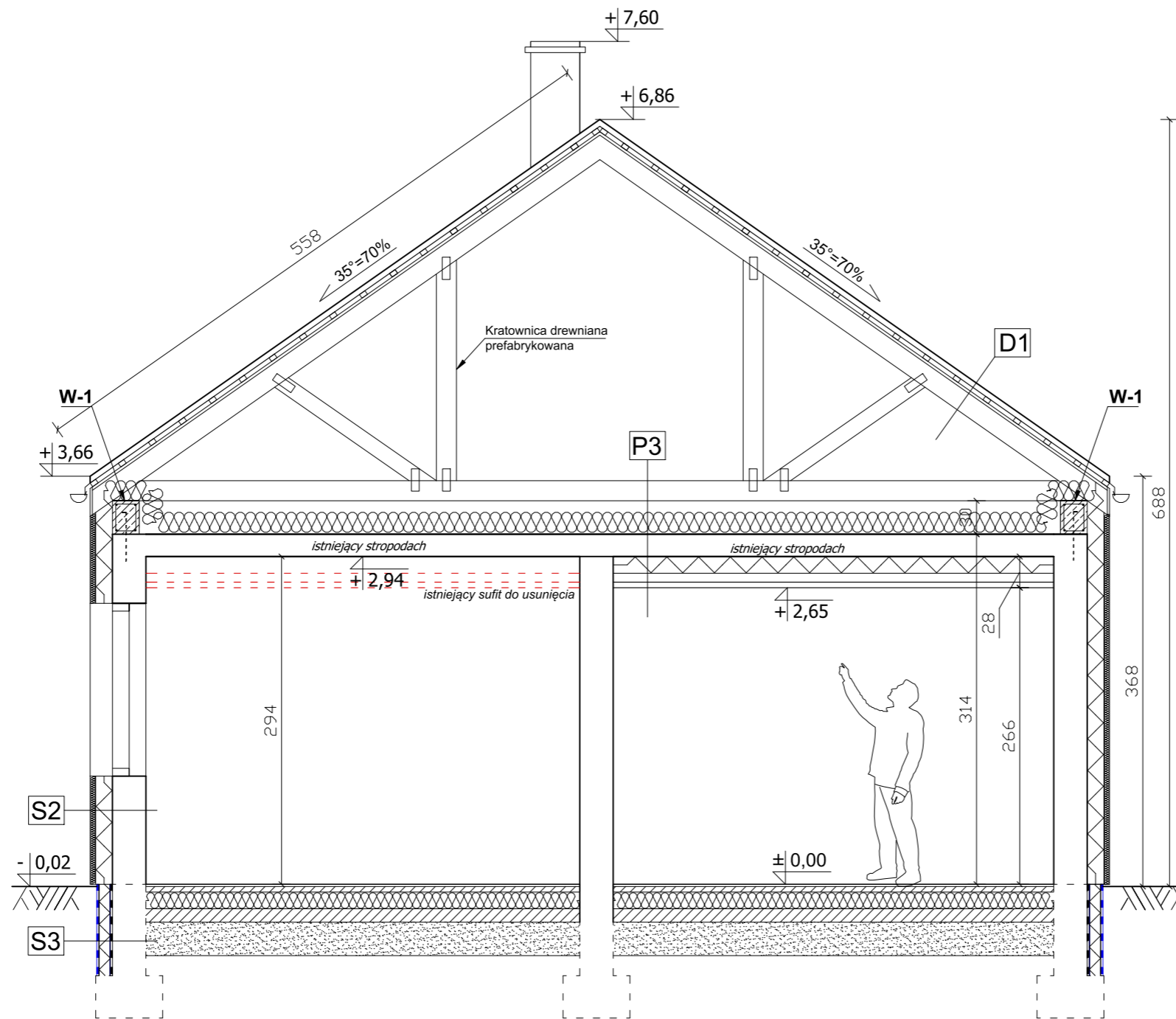
S1

Tynk strukturalny silikatowy/ okładzina zgodnie z rys. elewacji
Siatka z klejem do styropianu
Płyty styropianowe NRO gr. 20 cm
Ściana nośna z betonu komórkowego gr. 24cm
Tynk cementowo - wapienny
Gładź gipsowa

D1

Dachówka ceramiczna
Łata 60 x 40 mm
Kontrłata 50x20 mm
Folia dachowa paroprzepuszczalna

■ JEDNOSTKA PROJEKTOWA Projektowanie i Obsługa Inwestycji Damian Łabarczuk ul. Sportowa 2/5, 56-320 Krośnice			
■ INWESTOR  GMINA MILICZ ul. Trzebnicka 2, 56-300 Milicz			
■ OBIEKT Budynek usługowy- opieki społecznej			
■ ADRES dz. nr 167, AM 6, obręb Milicz, gmina Milicz			
■ BRANŻA Architektura		■ STADIUM Projekt arch.- budowlany	
■ PROJEKTOWAŁ mgr inż. arch. Magdalena Pruszyńska-Kuna		■ NR UPRAWNIEN spec. architekt. 21/DSOKK/2017	■ PODPIS 
■ SPRAWDZIŁ mgr inż. arch. Paweł Frankiewicz		■ NR UPRAWNIEN spec. architekt. 7131/125/P/2001	■ PODPIS 
■ DATA 26.10.2023	■ SKALA 1:50	■ TYTUŁ RYSUNKU PRZEKRÓJ A-A	■ NR RYS A-7
Wszelkie prawa zastrzeżone. Reproduction without permission is prohibited.			



P3

Wełna mineralna gr. 18cm
Folia paroizolacyjna
Istniejący stropodach
Istniejące ocieplenie sufitu od wewn.
Sufit podwieszany z płyt GK

S3

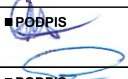
Folia kubelkowa
Płyty z polistyrenu ekstrudowanego gr. 15cm
Hydroizolacja np. Izohan Izobud
Istn. ściana fund.

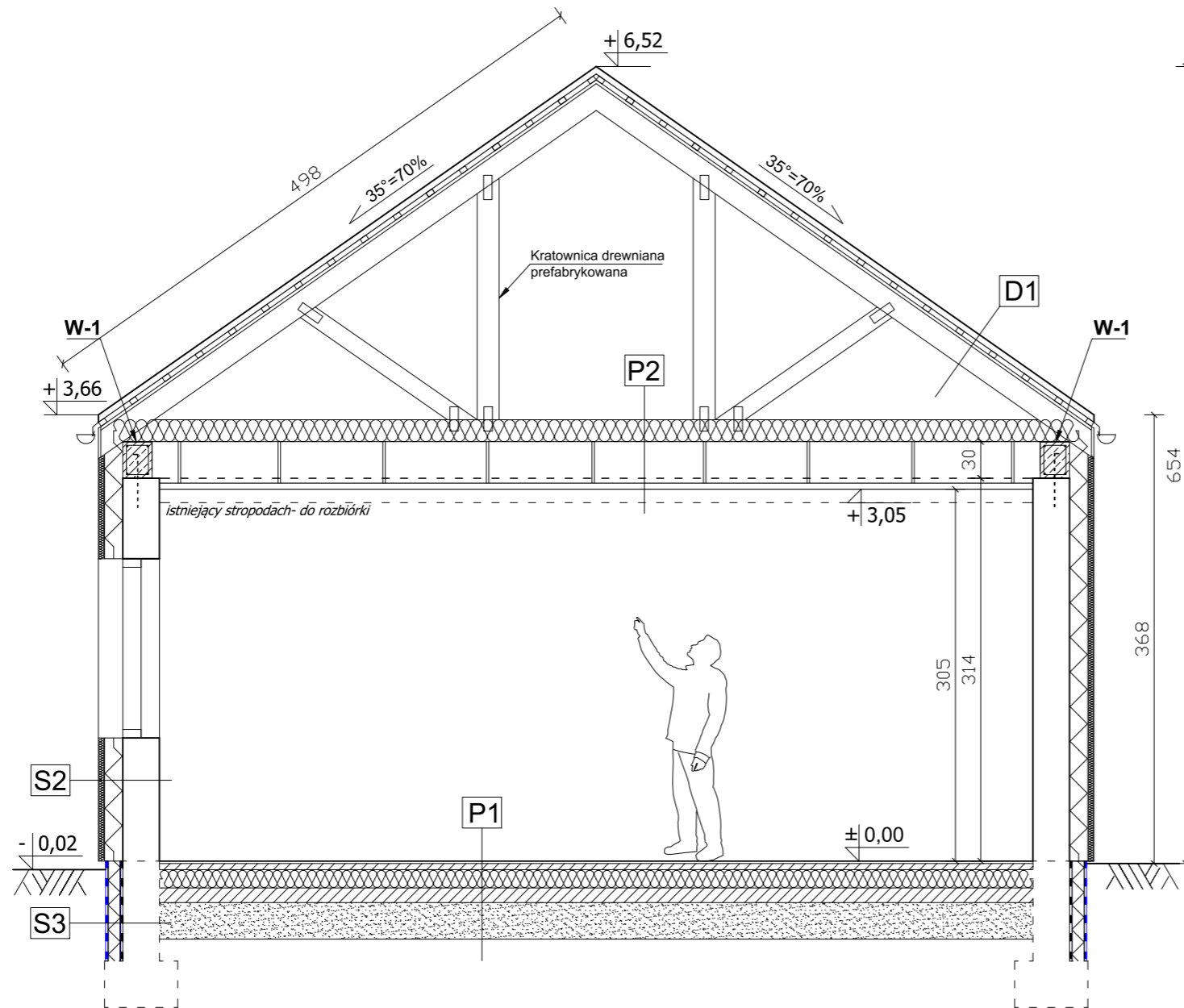
S2

Tynk strukturalny silikatowy/ okładzina
zgodnie z rys. elewacji
Siatka z klejem do styropianu
Płyty styropianowe gr. 5 cm
Istniejącej płyty styropianowe gr. 15cm
Istniejąca ściana nośna
Tynk cementowo - wapienny
Gładź gipsowa

D1

Dachówka ceramiczna
Łata 60 x 40 mm
Kontrłata 50x20 mm
Folia dachowa paroprzepuszczalna

■ JEDNOSTKA PROJEKTOWA Projektowanie i Obsługa Inwestycji Damian Łabarczuk ul. Sportowa 2/5, 56-320 Krośnice			
■ INWESTOR  GMINA MILICZ ul. Trzebnicka 2, 56-300 Milicz			
■ OBIEKT Budynek usługowy- opieki społecznej			
■ ADRES dz. nr 167, AM 6, obręb Milicz, gmina Milicz			
■ BRANŻA Architektura		■ STADIUM Projekt arch.- budowlany	
■ PROJEKTOWAŁ mgr inż. arch. Magdalena Pruszyńska-Kuna		■ NR UPRAWAŃ spec. architekt. 21/DSOKK/2017	■ PODPIS 
■ SPRAWDZIŁ mgr inż. arch. Paweł Frankiewicz		■ NR UPRAWAŃ spec. architekt. 7131/125/P/2001	■ PODPIS 
■ DATA 26.10.2023	■ SKALA 1:50	■ TYTUŁ RYSUNKU PRZEKRÓJ B-B	■ NR RYS A-8
Wszelkie prawa zastrzeżone. Reproduction without permission is prohibited.			



P1

Płytki ceramiczne
 Posadzka cementowa gr. 7 cm
 Płyty styropianowe gr. 15 cm
 Folia izolacyjna przeciwwilgociowa
 Podkład gr. 10 cm z betonu klasy C12/15
 Podkład z piasku zagęszczonego gr. 30 cm
 Grunt rodzimy zagęszczony

P2

Wełna mineralna gr. 18cm
 Folia paroizolacyjna
 Konstrukcja dachowa prefabrykowana drewniana
 Sufit podwieszany z płyt 2xGKF EI30

S3




Folia kubełkowa
 Płyty z polistyrenu ekstrudowanego gr. 15cm
 Hydroizolacja np. Izohan Izobud
 Istn. ściana fund.

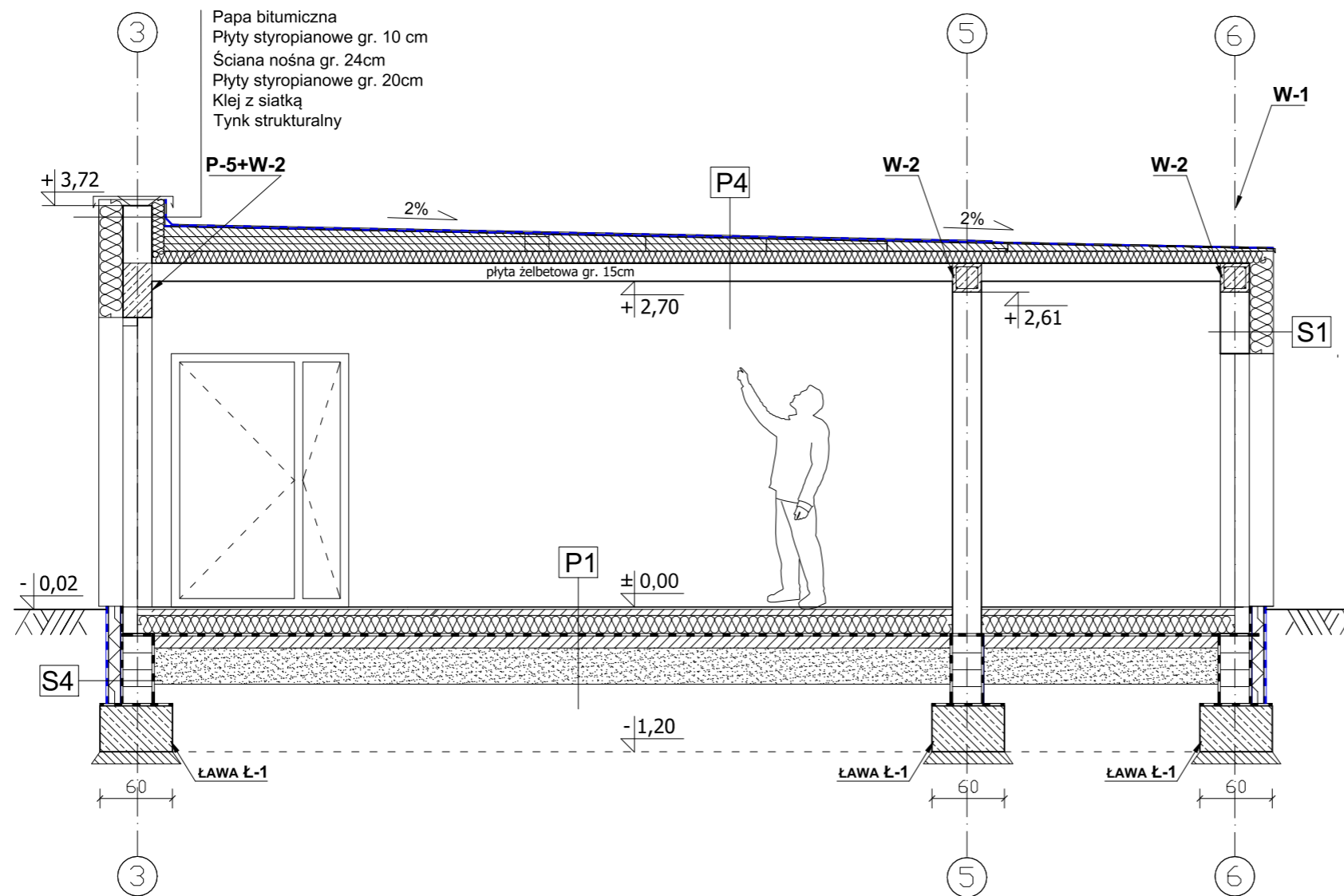
S2

Tynk strukturalny silikatowy/ okładzina
 zgodnie z rys. elewacji
 Siatka z klejem do styropianu
 Płyty styropianowe gr. 5 cm
 Istniejącej płyty styropianowe gr. 15cm
 Istniejąca ściana nośna
 Tynk cementowo - wapienny
 Gładź gipsowa

D1

Dachówka ceramiczna
 Łata 60 x 40 mm
 Kontrłata 50x20 mm
 Folia dachowa paroprzepuszczalna

JEDNOSTKA PROJEKTOWA Projektowanie i Obsługa Inwestycji Damian Łabarczuk ul. Sportowa 2/5, 56-320 Krośnice			
INWESTOR  GMINA MILICZ ul. Trzebnicka 2, 56-300 Milicz			
OBIEKT Budynek usługowy- opieki społecznej			
ADRES dz. nr 167, AM 6, obręb Milicz, gmina Milicz			
BRANŻA Architektura		STADIUM Projekt arch.- budowlany	
PROJEKTOWAŁ mgr inż. arch. Magdalena Pruszyńska-Kuna		NR UPRAWAŃ spec. architekt. 21/DSOKK/2017	PODPIS 
SPRAWDZIŁ mgr inż. arch. Paweł Frankiewicz		NR UPRAWAŃ spec. architekt. 7131/125/P/2001	PODPIS 
DATA 26.10.2023	SKALA 1:50	TYTUŁ RYSUNKU PRZEKRÓJ C-C	NR RYS A-9
Wszelkie prawa zastrzeżone. Reproduction without permission is prohibited.			






③
 Papa bitumiczna
 Płyty styropianowe gr. 10 cm
 Ściana nośna gr. 24cm
 Płyty styropianowe gr. 20cm
 Klej z siatką
 Tynk strukturalny

S4
 Folia kubelkowa
 Płyty z polistyrenu ekstrudowanego gr. 15cm
 Hydroizolacja np. Izohan Izobud
 Bloczki betonowe gr. 24 cm
 Hydroizolacja np. Izohan Izobud

S1
 Tynk strukturalny silikatowy/ okładzina
 zgodnie z rys. elewacji
 Siatka z klejem do styropianu
 Płyty styropianowe NRO gr. 20 cm
 Ściana nośna z betonu komórkowego gr. 24cm
 Tynk cementowo - wapienny
 Gładź gipsowa

P1
 Płytki ceramiczne
 Posadzka cementowa gr. 7 cm
 Płyty styropianowe gr. 15 cm
 Folia izolacyjna przeciwwilgociowa
 Podkład gr. 10 cm z betonu klasy C12/15
 Podkład z piasku zagęszczonego gr. 30 cm
 Grunt rodzimy zagęszczony

P4
 Papa bitumiczna wierzchniego krycia typ SBS
 termozgrzewalna
 Styropapa gr. 10cm
 Płyty spadkowe z płyt styropianowych
 Folia izolacyjna
 Strop żelbetowy

JEDNOSTKA PROJEKTOWA Projektowanie i Obsługa Inwestycji Damian Łabczuk ul. Sportowa 2/5, 56-320 Krośnice			
INWESTOR		 GMINA MILICZ ul. Trzebnicka 2, 56-300 Milicz	
OBIEKT Budynek usługowy- opieki społecznej			
ADRES dz. nr 167, AM 6, obręb Milicz, gmina Milicz			
BRANŻA Architektura		STADIUM Projekt arch.- budowlany	
PROJEKTOWAŁ mgr inż. arch. Magdalena Pruszyńska-Kuna		NR UPRAWAŃ spec. architekt. 21/DSOKK/2017	PODPIS 
SPRAWDZIŁ mgr inż. arch. Paweł Frankiewicz		NR UPRAWAŃ spec. architekt. 7131/125/P/2001	PODPIS 
DATA 26.10.2023	SKALA 1:50	TYTUŁ RYSUNKU PRZEKRÓJ D-D	NR RYS A-10
Wszelkie prawa zastrzeżone. Reproduction without permission is prohibited.			